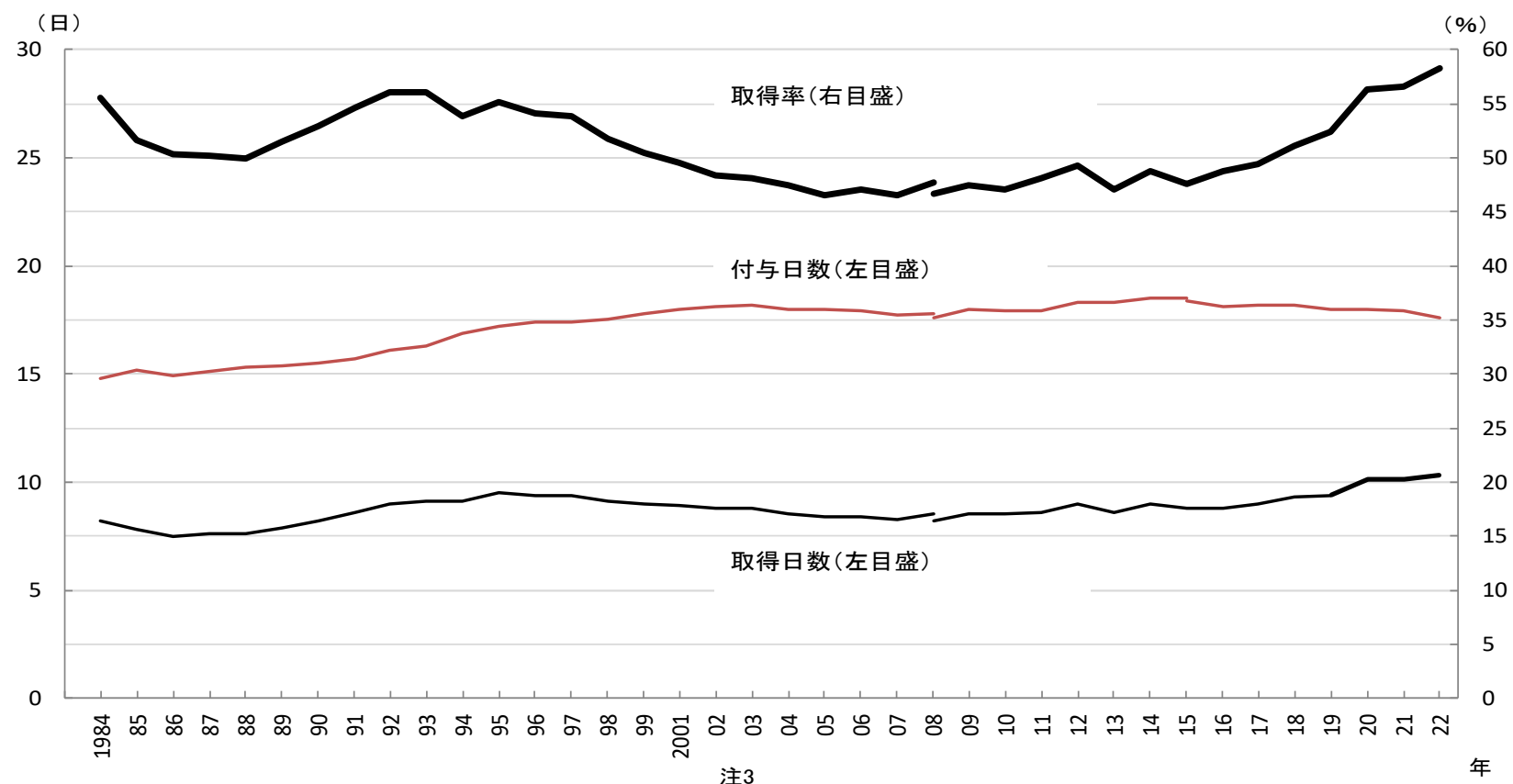


図4 年次有給休暇の付与日数・取得日数・取得率 1985年～2022年



資料出所 厚生労働省「就労条件総合調査」、「賃金労働時間制度等総合調査」(1999年まで)

注1) 各調査実施年の前年(または前々会計年度)1年間の付与日数等

注2) ①2007年以前と08年以降、②2014年以前と15年以降で調査対象が変更されている。08年と15年については厚生労働省により計算された時系列比較用の試算値をそれぞれ07年、14年の値と接続して掲載した。〔詳細は統計表の注2)参照〕

注3) 調査対象期日の変更により、「平成11年(1999年)賃金労働時間制度等総合調査」と「平成13年(2001年)就労条件総合調査」が接続している。詳細は統計表の注3)を参照。