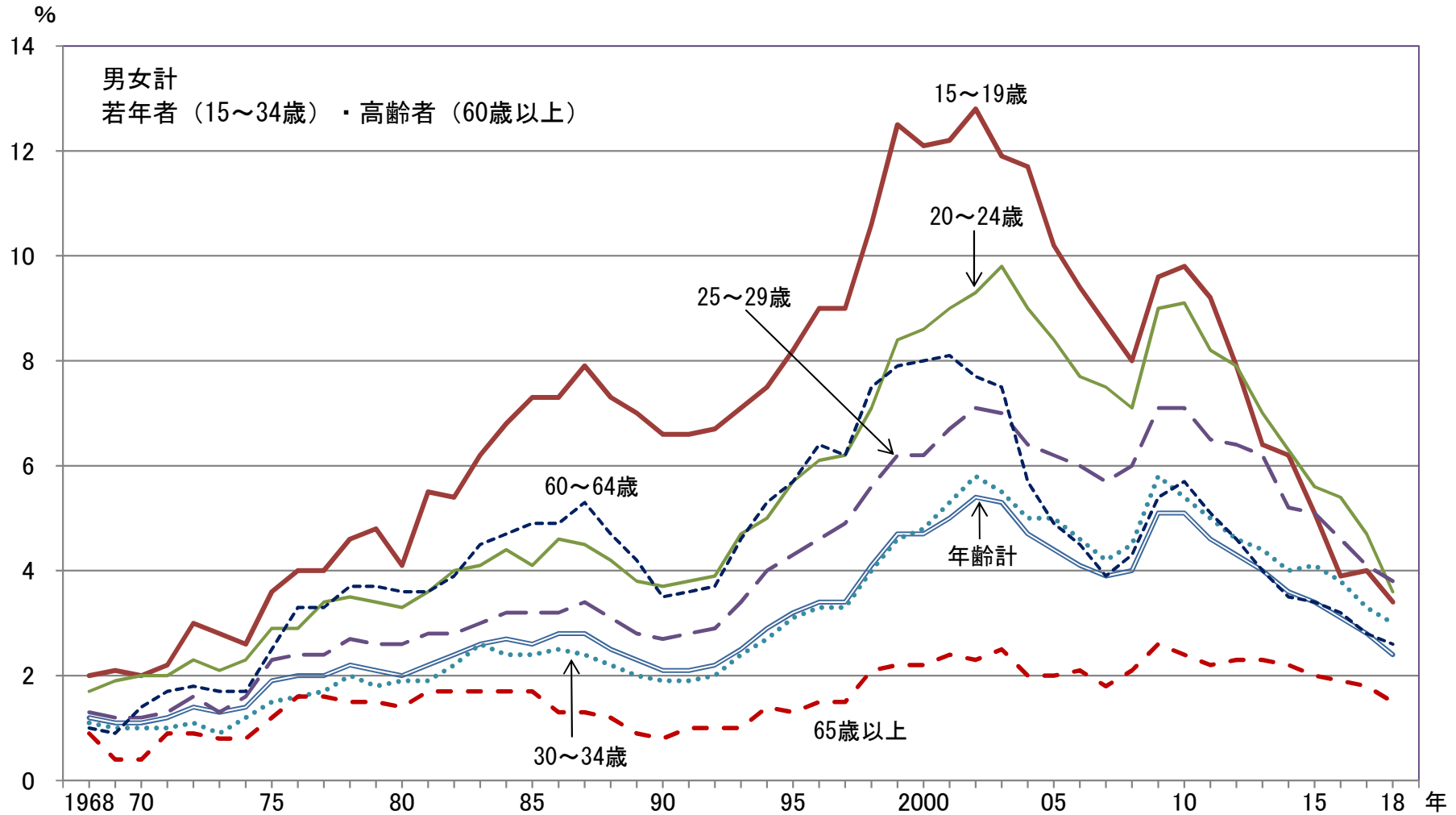
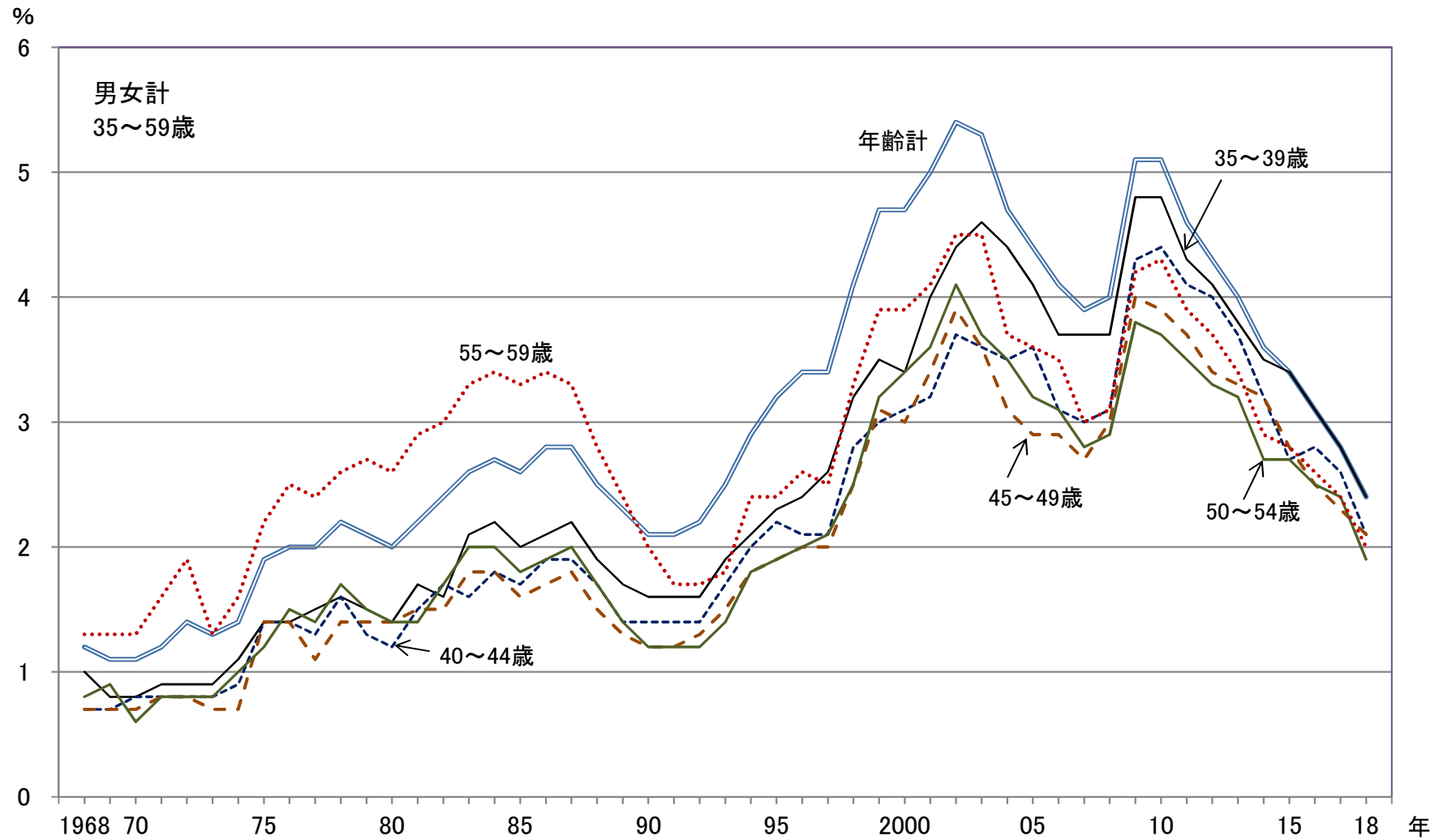


図3-3-1 年齢階級別完全失業率 男女計 5歳階級 1968年～2018年 年平均  
若年者（15～34歳）・高齢者（60歳以上）



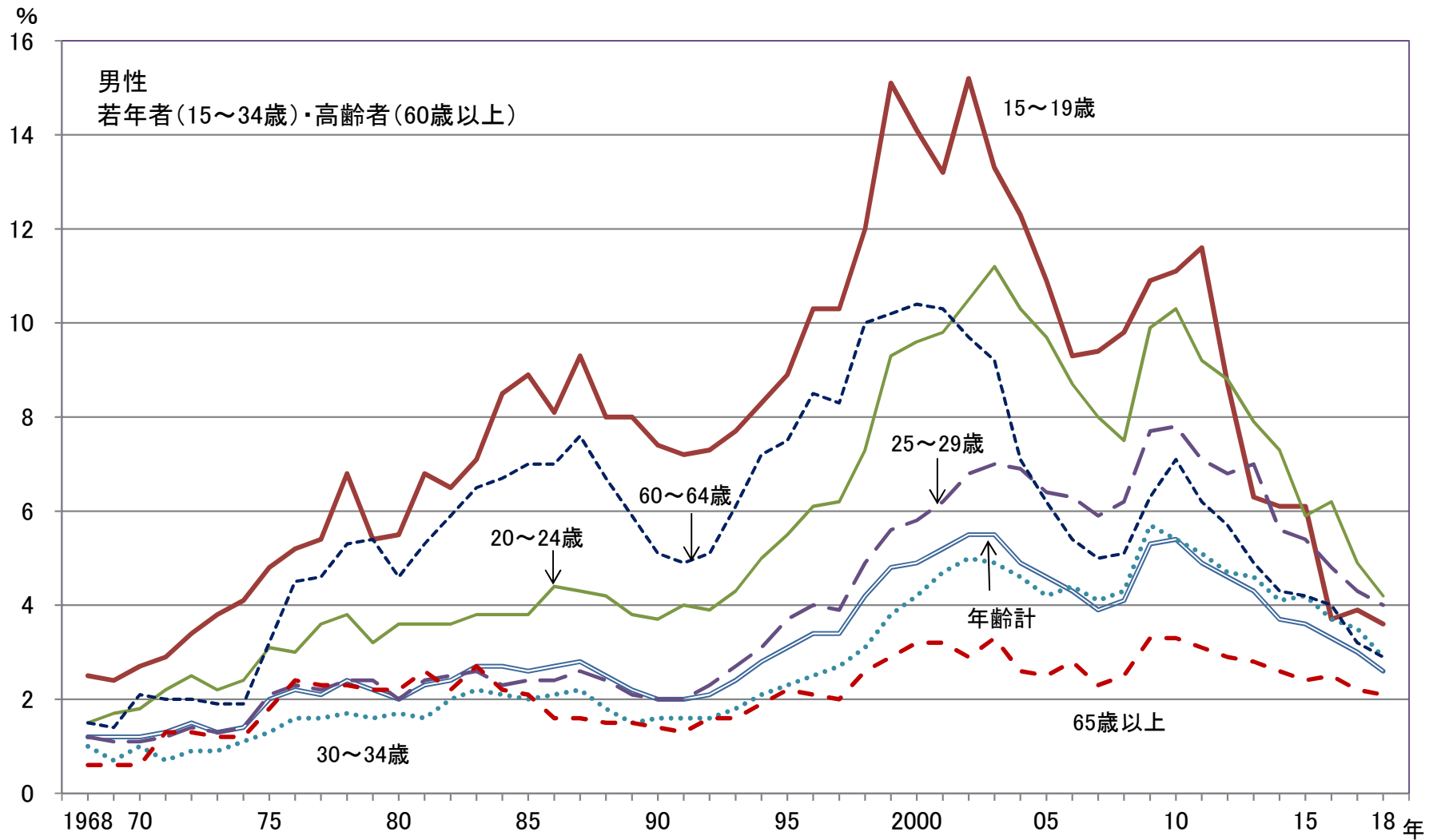
資料出所 総務省「労働力調査」

図3-3-2 年齢階級別完全失業率 男女計 5歳階級 1968年～2018年 年平均  
35～59歳



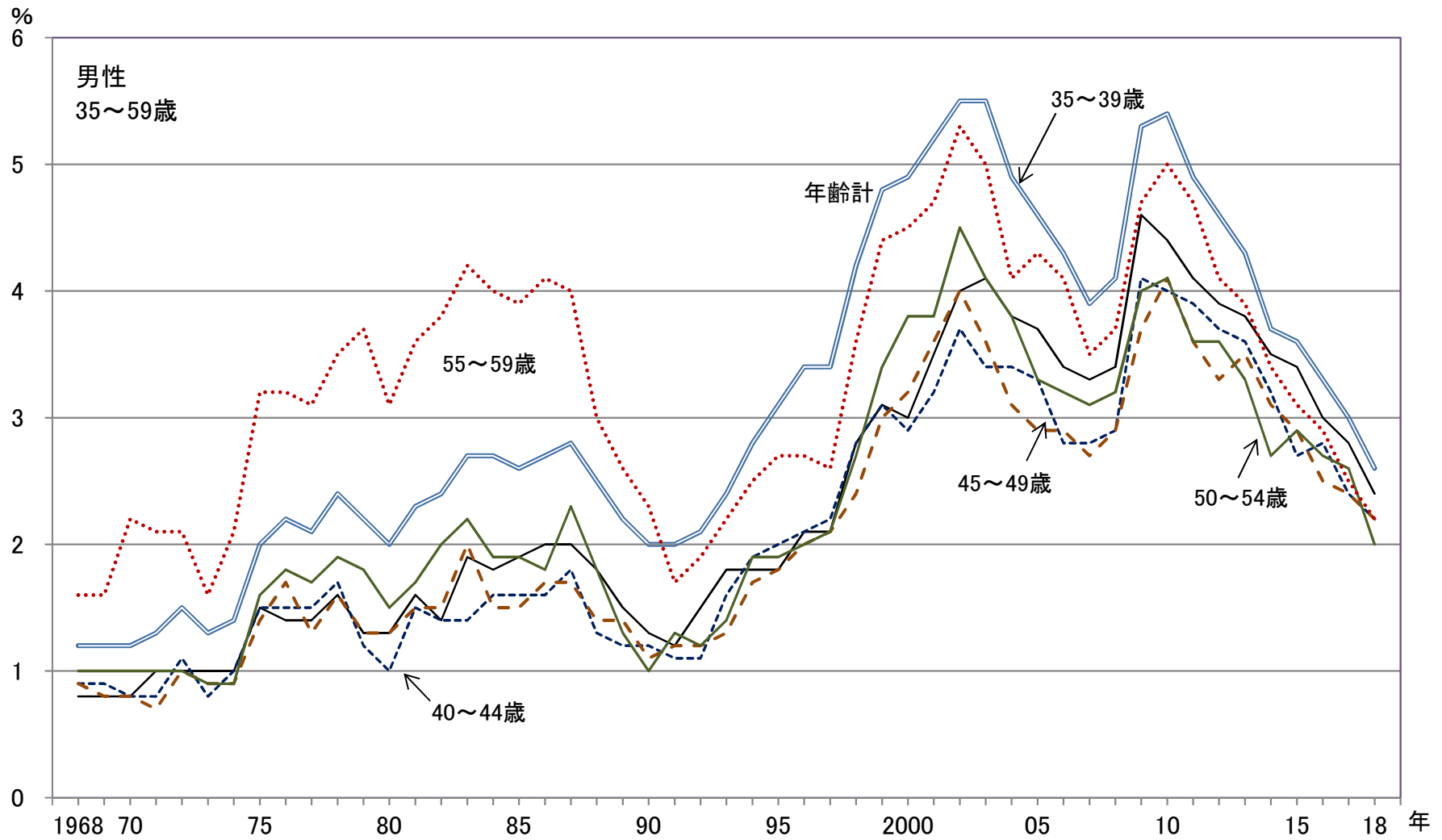
資料出所 総務省「労働力調査」

図3-3-3 年齢階級別完全失業率 男性 5歳階級 1968年～2018年 年平均  
若年者(15～34歳)・高齢者(60歳以上)



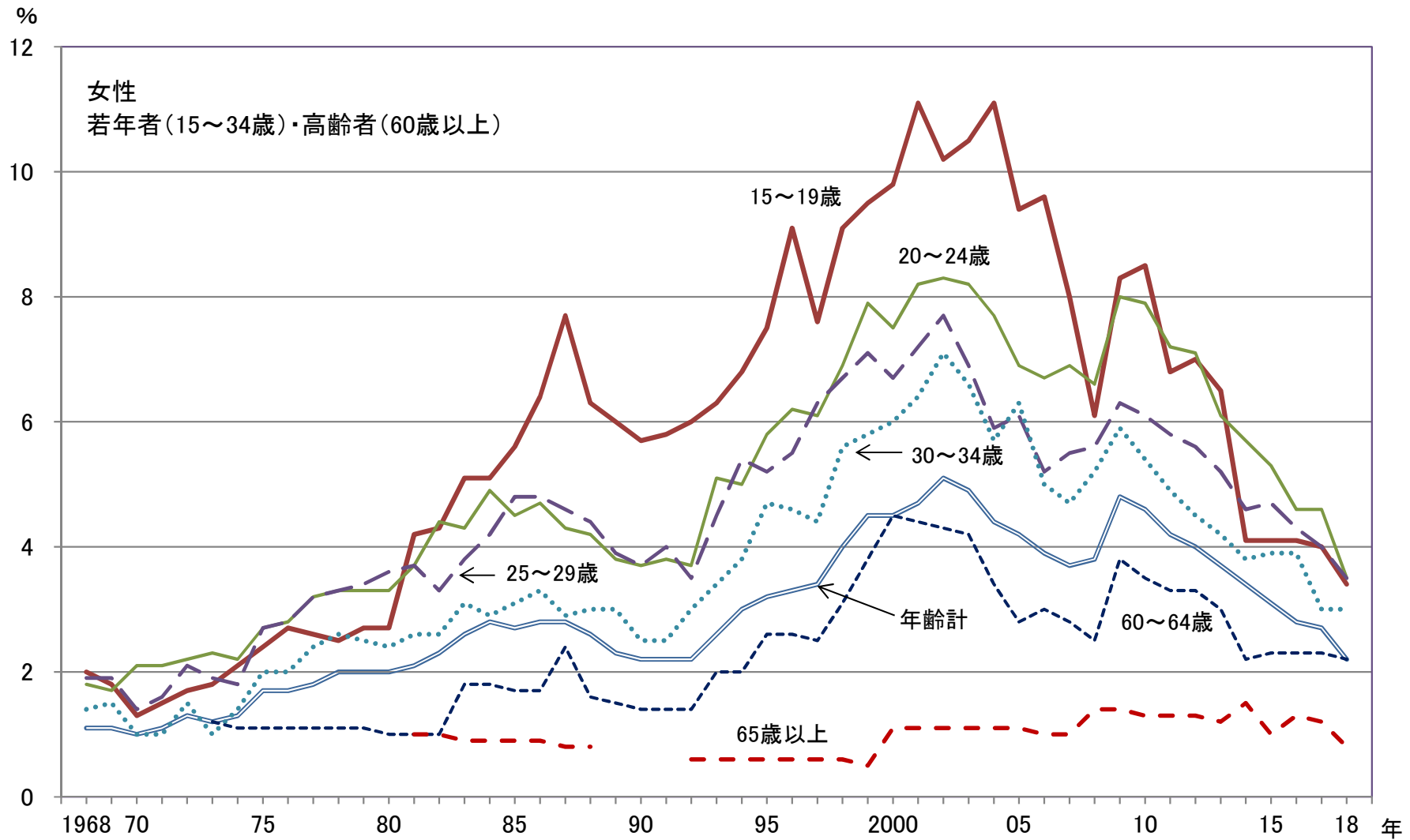
資料出所 総務省「労働力調査」

図 3-3-4 年齢階級別完全失業率 男性 5歳階級 1968年～2018年 年平均  
35～59歳



資料出所 総務省「労働力調査」

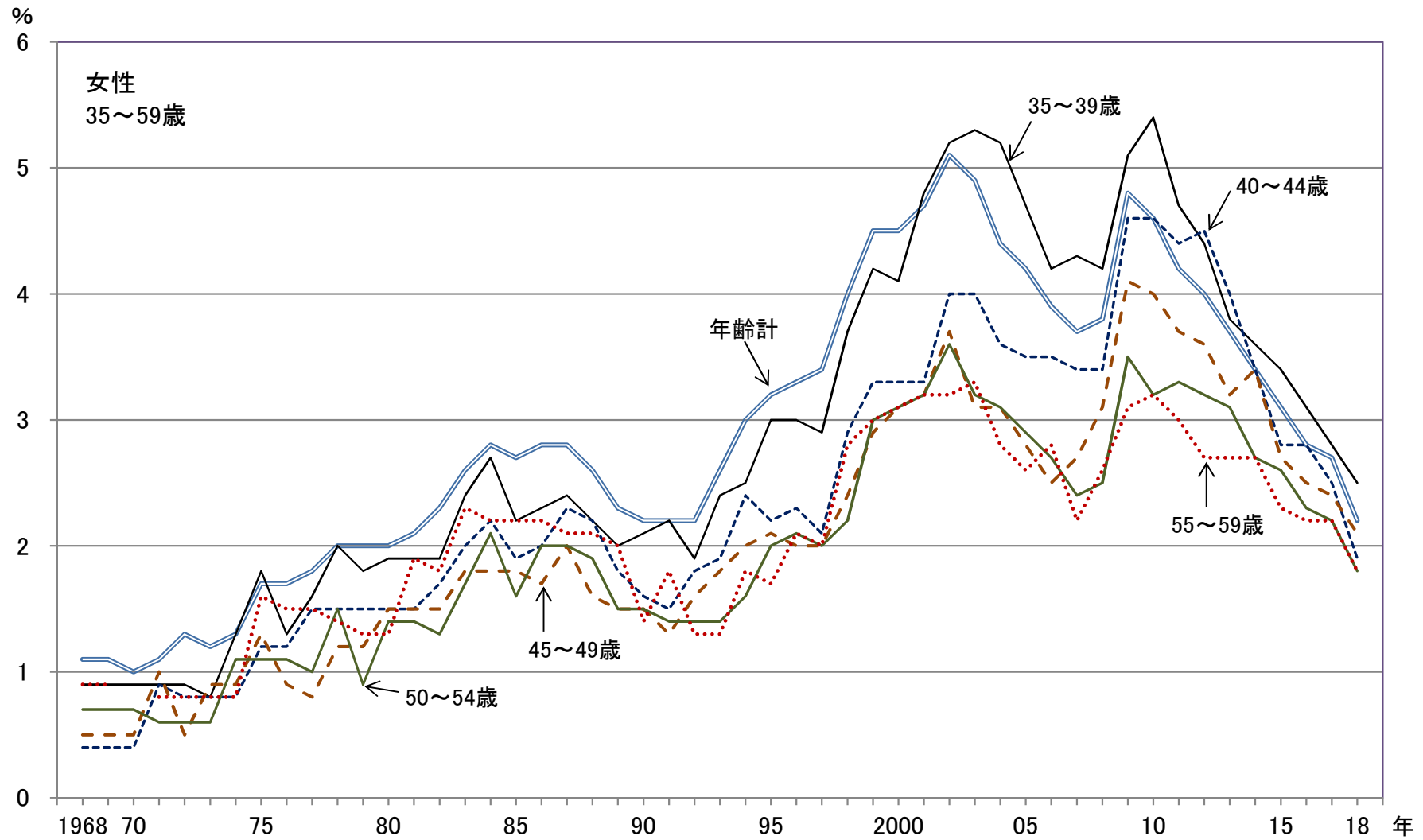
図3-3-5 年齢階級別完全失業率 女性 5歳階級 1968年～2018年 年平均  
若年者(15～34歳)・高齢者(60歳以上)



資料出所 総務省「労働力調査」

注 折れ線が欠けている年は失業率が統計上ゼロ（報告書では-表示）の年である。

図3-3-6 年齢階級別完全失業率 女性 5歳階級 1968年～2018年 年平均  
35～59歳



資料出所 総務省「労働力調査」

注 折れ線が欠けている年は失業率が統計上ゼロ（報告書では-表示）の年である。