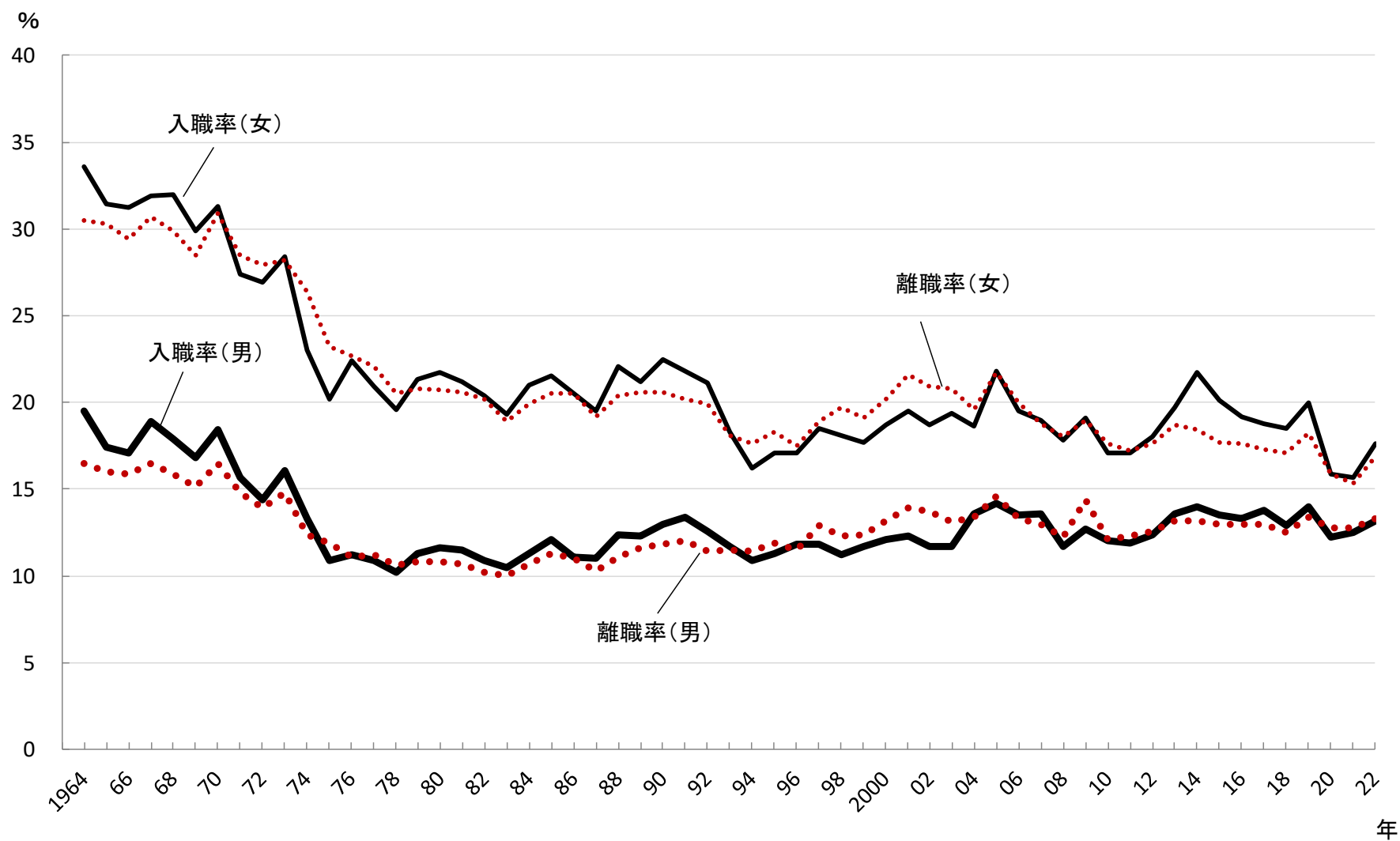


図 11 入職率、離職率 1964年～2022年 年平均



資料出所 厚生労働省「雇用動向調査」

注1 入職（離職）率は年初の常用労働者数に対する入職者（離職者）数の割合。

注2 1990年以前は建設業を除き、2003年以前は学校教育、社会教育等を除く。接続用の数値は統計表を参照。