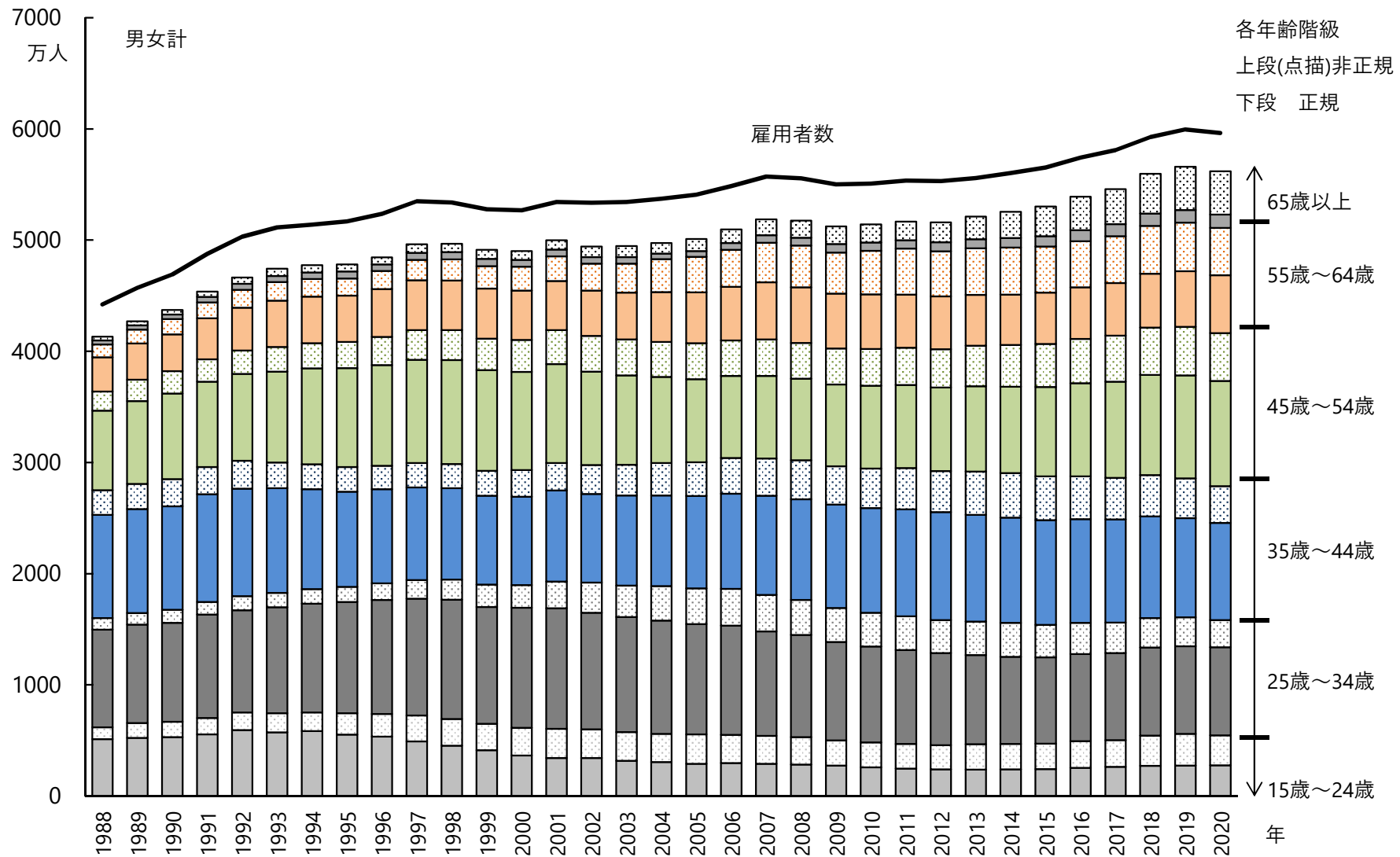
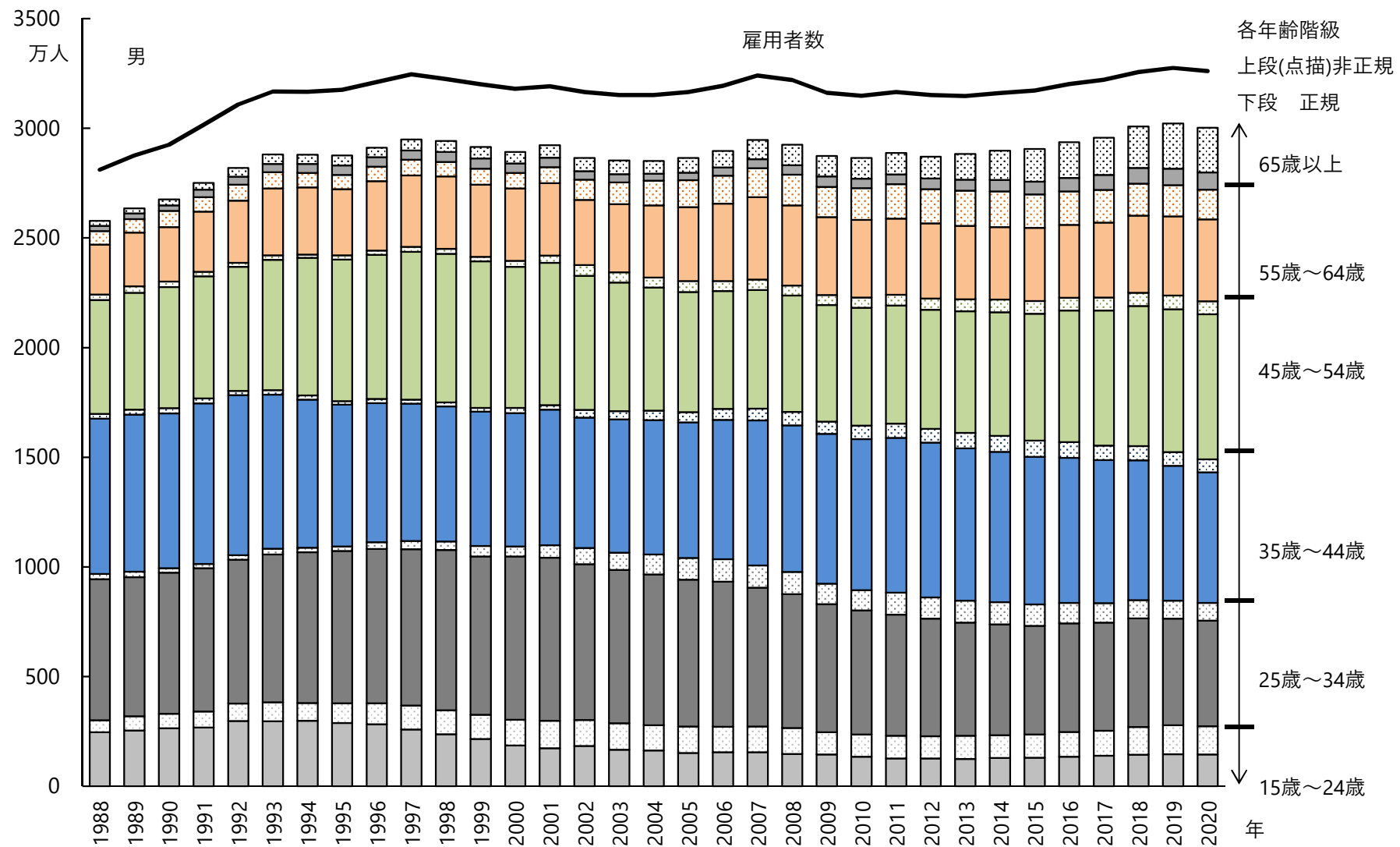


図9-1 各年齢階級における正規、非正規の内訳 男女計 1988年～2020年 2001年までは2月、2002年以降年平均



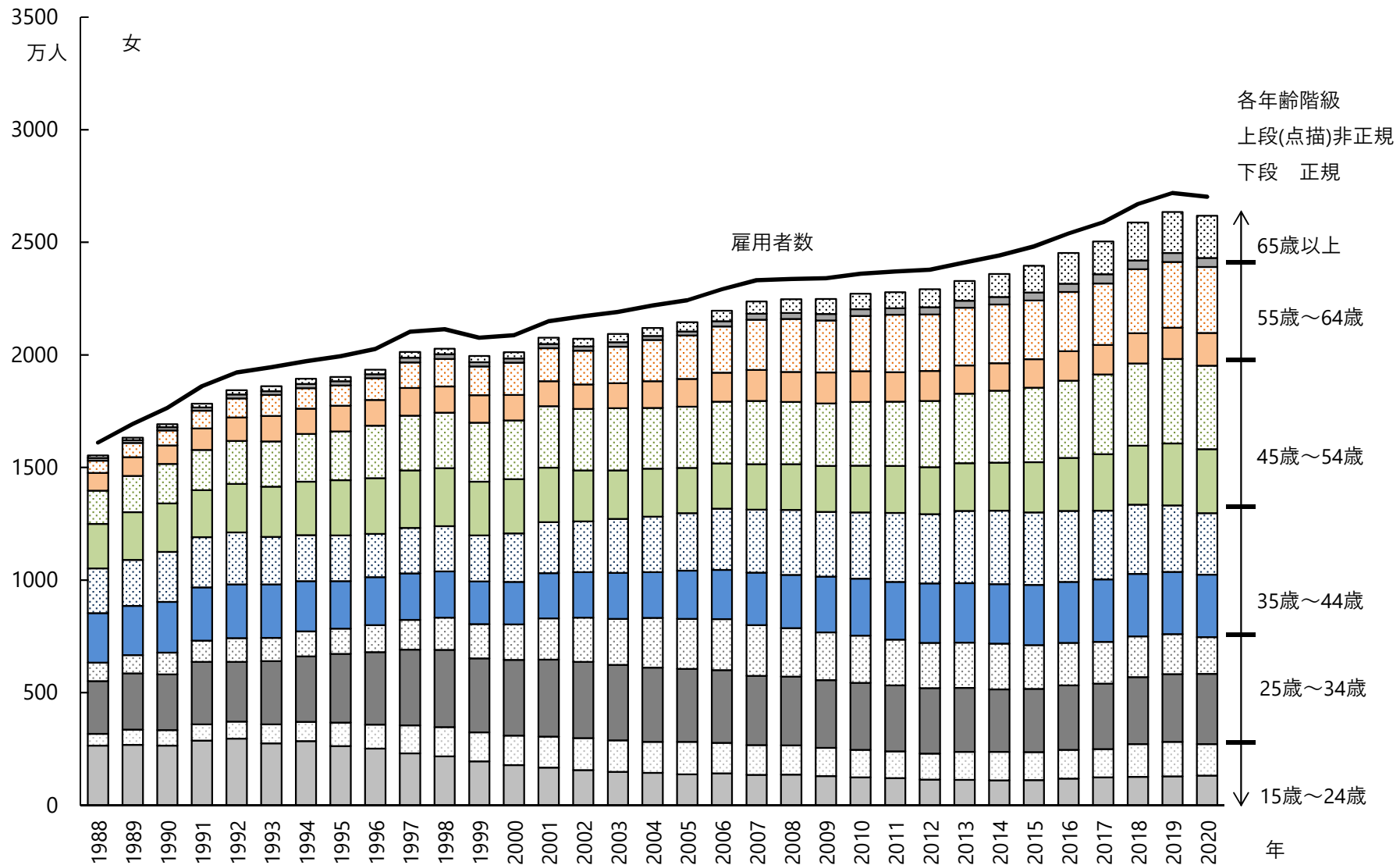
資料出所 2002年以降は総務省「労働力調査」（詳細集計、年平均）、2001年以前は同「労働力調査特別調査」（2月）
 注 雇用者数と、棒グラフの高さ（正規の職員・従業員数と非正規の職員・従業員数の計）の差は、役員の数に相当する。

図9-2 各年齢階級における正規、非正規の内訳 男性 1988年～2020年 2001年までは2月、2002年以降年平均



資料出所 2002年以降は総務省「労働力調査」(詳細集計、年平均)、2001年以前は同「労働力調査特別調査」(2月)
 注 雇用者数と、棒グラフの高さ(正規の職員・従業員数と非正規の職員・従業員数の計)の差は、役員の数に相当する。

図9-3 各年齢階級における正規、非正規の内訳 女性 1988年～2020年 2001年までは2月、2002年以降年平均



資料出所 2002年以降は総務省「労働力調査」（詳細集計、年平均）、2001年以前は同「労働力調査特別調査」（2月）
 注 雇用者数と、棒グラフの高さ（正規の職員・従業員数と非正規の職員・従業員数の計）の差は、役員の数に相当する。