

図3-3-1 10歳代～20歳代の労働力率の推移 男性 1968年～2021年

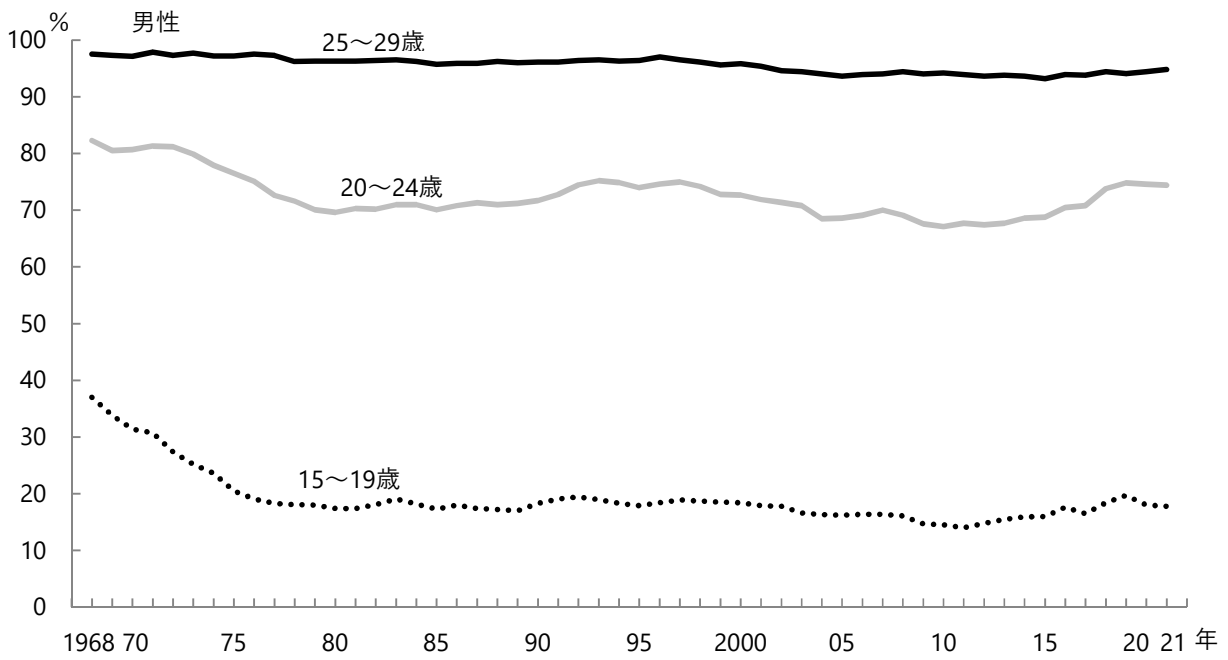
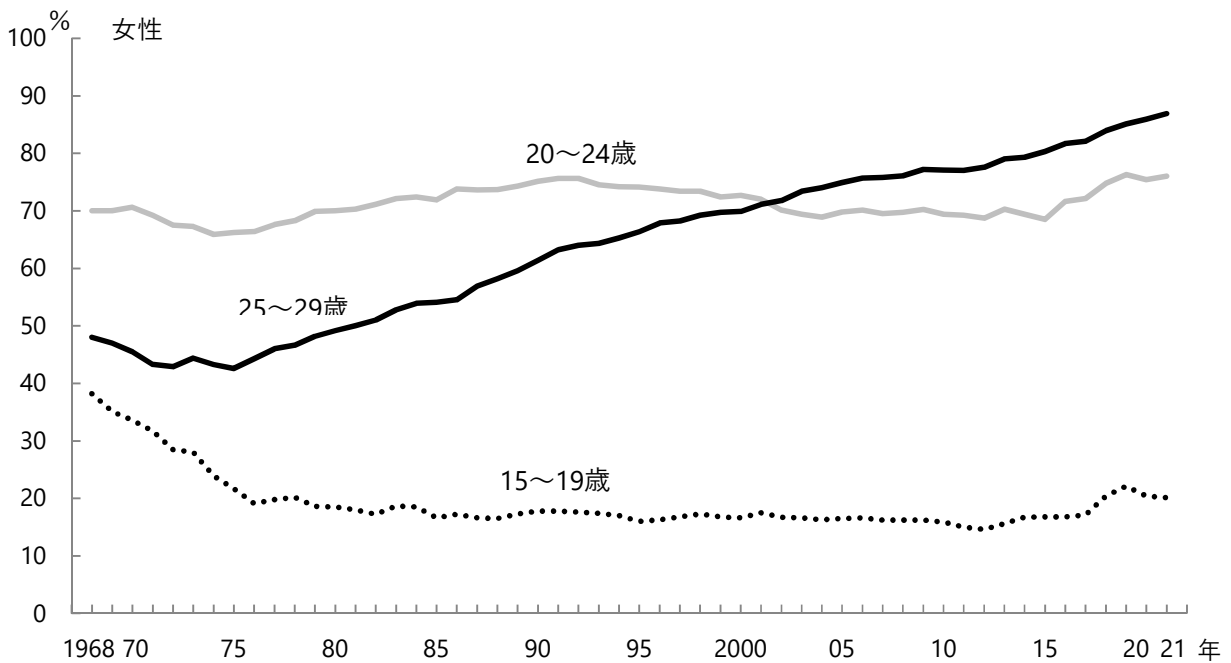


図3-3-2 10歳代～20歳代の労働力率の推移 女性 1968年～2021年



資料 総務省統計局「労働力調査」

図3-3-3 30歳代～40歳代前半の労働力率の推移 女性 1968年～2021年

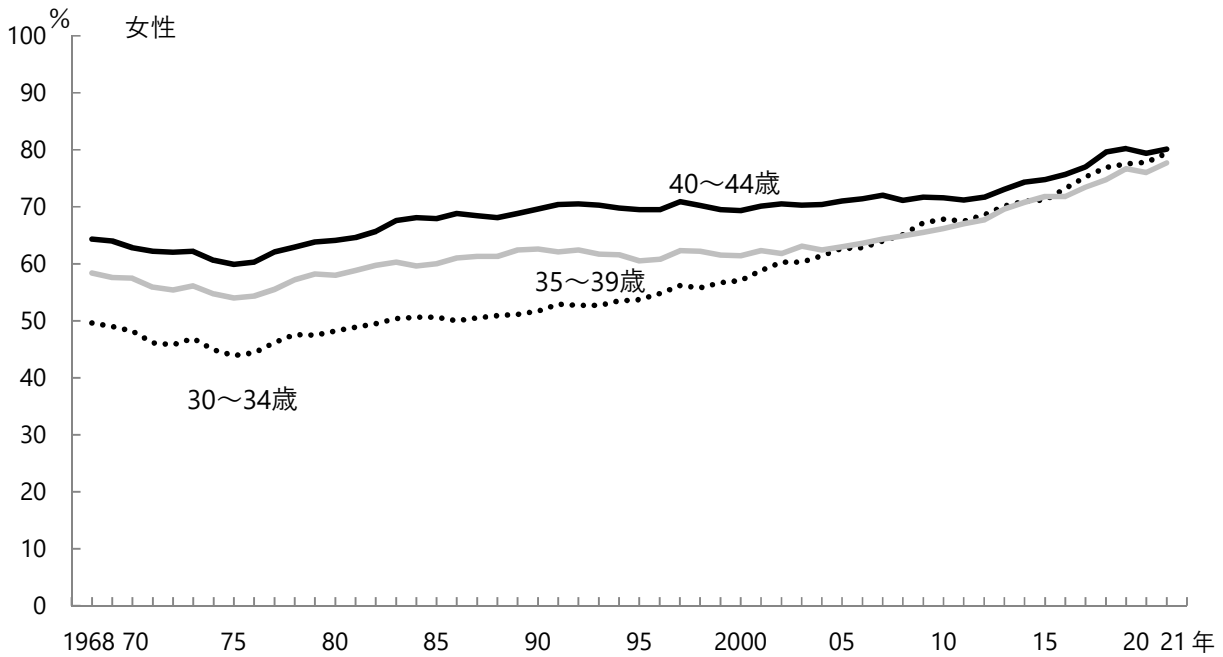
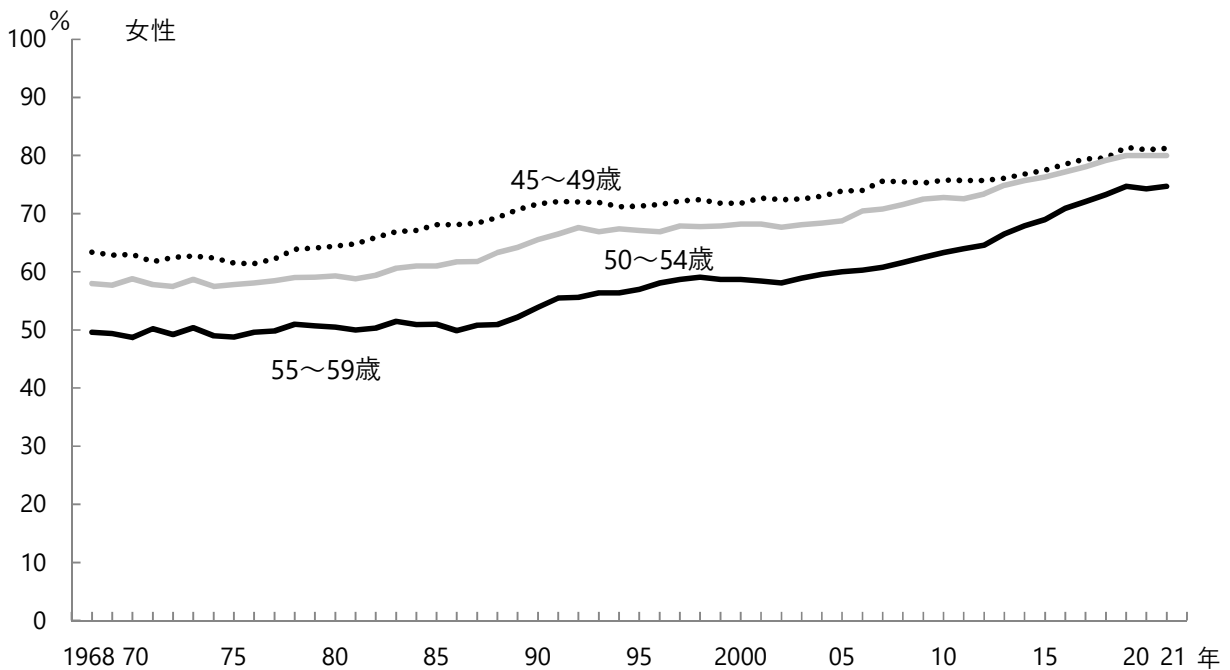


図3-3-4 40歳代後半～50歳代の労働力率の推移 女性 1968年～2021年



資料 総務省統計局「労働力調査」

図3-3-5 60歳以上の労働力率の推移 男性 1968年～2021年

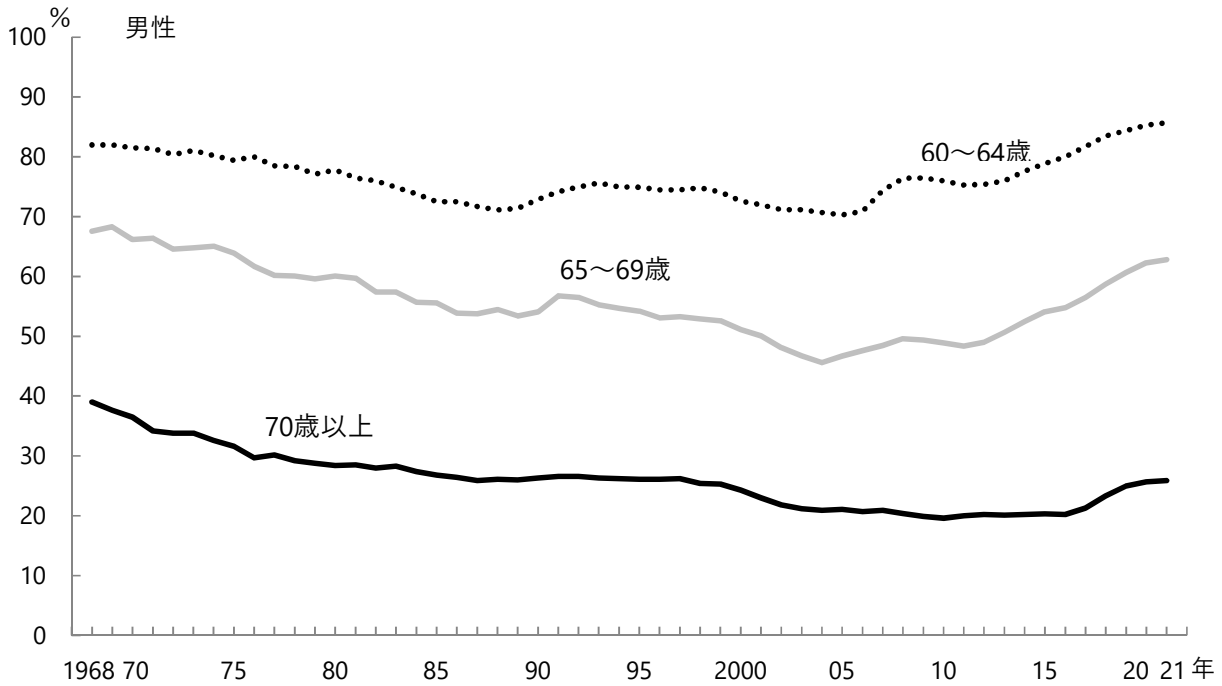
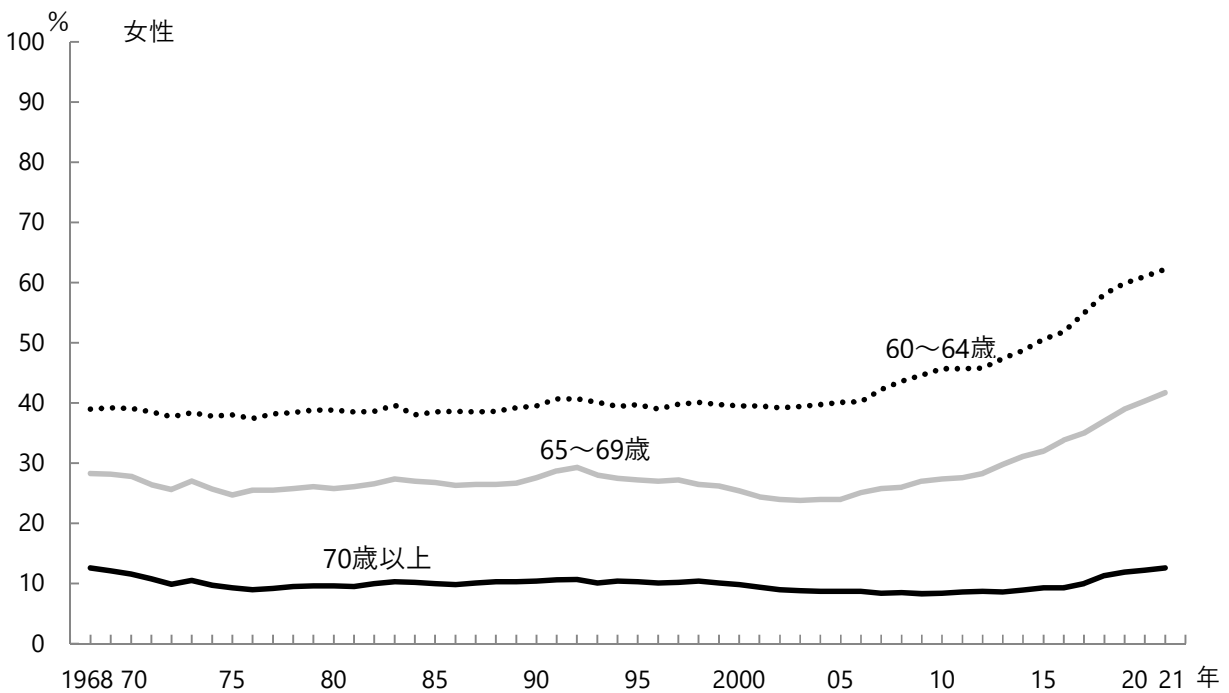


図3-3-6 60歳以上の労働力率の推移 女性 1968年～2021年



資料出所 総務省統計局「労働力調査」