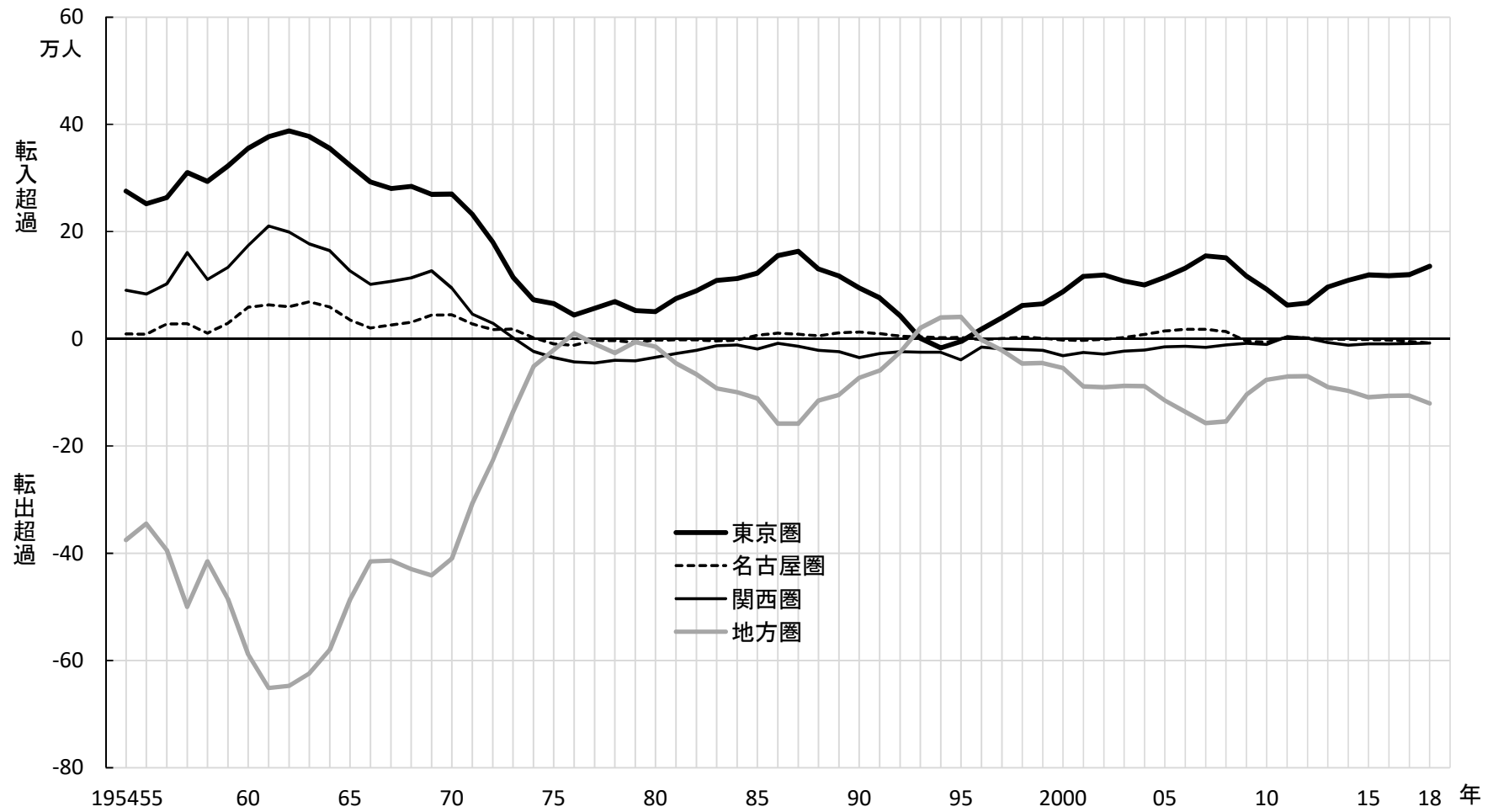


図3 各地域の転入超過数の推移 1954年～2018年



資料出所 総務省「住民基本台帳人口移動報告」

注1 日本人移動者

注2 地域区分は次のとおりで、各都道府県の数字を合計した。

東京圏 埼玉県，千葉県，東京都，神奈川県

名古屋圏 岐阜県，愛知県，三重県

関西圏 京都府，大阪府，兵庫県，奈良県

地方圏 上記以外