

表 産業中分類別就業者数の推移

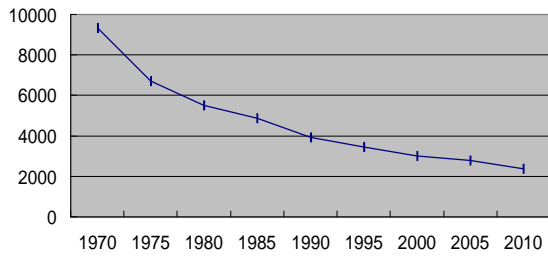
(単位：千人)

	実績						推計		
	1970	1975	1980	1985	1990	1995	2000	2005	2010
T 総数	52,110	53,015	55,778	58,336	61,679	64,182	64,307	65,037	64,260
1 農業	9,334	6,699	5,498	4,858	3,932	3,456	3,005	2,788	2,359
2 林業	213	187	170	144	110	84	69	57	44
3 漁業	431	387	360	319	267	223	199	179	149
4 水産養殖業	109	96	102	105	96	82	79	76	67
5 鉱業	222	138	113	98	65	59	57	54	52
6 建設業	3,943	4,752	5,413	5,295	5,879	6,711	6,535	6,387	6,242
7 食料品・飲料・たばこ・飼料製造業	1,086	1,125	1,147	1,262	1,382	1,429	1,514	1,498	1,485
8 繊維工業	1,427	1,140	972	853	710	388	326	264	218
9 衣服・その他の繊維製品製造業	730	855	898	918	978	947	799	724	677
10 木材・木製品製造業(家具を除く)	555	481	421	331	320	259	175	130	101
11 家具・装備品製造業	381	365	349	327	323	293	226	191	167
12 パルプ・紙・紙加工品製造業	380	353	339	336	352	326	269	241	222
13 出版・印刷・同関連産業	606	642	695	758	834	848	765	741	739
14 化学工業	612	621	554	539	618	568	462	410	378
15 石油製品・石炭製品製造業	54	64	56	49	46	46	39	35	32
16 ゴム製品製造業	218	196	196	210	206	192	151	129	115
17 なめし革・同製品・毛皮製造業	140	138	145	140	144	111	79	64	57
18 窯業・土石製品製造業	632	622	611	572	585	544	427	365	321
19 鉄鋼業	584	543	473	427	381	329	238	188	155
20 非鉄金属製造業	219	223	204	200	202	198	163	145	134
21 金属製品製造業	1,300	1,298	1,306	1,256	1,378	1,219	1,021	956	883
22 一般機械器具製造業	1,138	1,096	1,033	1,193	1,233	1,187	1,137	1,133	1,100
23 電気機械器具製造業	1,456	1,324	1,551	2,225	2,388	2,151	2,192	2,416	2,446
24 輸送用機械器具製造業	958	1,015	968	1,005	1,110	1,114	1,034	1,047	1,039
25 精密機械器具製造業	290	304	345	357	366	301	289	256	221
26 その他の製造業	776	753	778	879	947	926	796	715	659
27 電気・ガス・熱供給・水道業	288	322	344	334	331	354	325	345	360
28 鉄道業	586	541	518	403	299	295	272	251	232
29 道路旅客運送業	647	655	670	661	629	628	585	541	499
30 道路貨物運送業	863	950	1,067	1,205	1,479	1,693	1,817	1,942	2,067
31 水運業	190	192	163	140	120	106	87	71	58
32 航空運輸業	29	43	43	41	52	56	58	62	68
33 倉庫業	63	82	87	93	118	138	149	163	173
34 運輸に附帯するサービス業	260	287	319	355	389	443	472	498	518
35 通信業(郵便業、電気通信業)	577	621	622	617	600	598	556	512	473
36 卸売業	3,159	3,554	3,843	4,193	4,291	4,528	4,531	4,371	4,196
37 各種商品小売業、その他の小売業	1,554	1,939	2,201	2,250	2,423	2,702	2,841	2,878	2,870
38 織物・衣服・身の回り品小売業	869	847	868	842	833	824	775	705	639
39 食料品小売業	1,917	2,000	2,284	2,425	2,547	2,875	3,095	3,228	3,384
40 自動車・自転車小売業	384	443	553	550	624	670	686	685	684
41 家具・じゅう器・家庭用機械器具小売業	592	676	710	645	611	609	577	527	479
42 飲食店	1,585	1,905	2,298	2,524	2,524	2,691	2,731	2,676	2,611
43 金融・保険業	1,105	1,399	1,578	1,742	1,974	1,991	1,991	2,031	2,003
44 不動産業	274	375	436	491	719	728	728	793	800
45 洗濯・理容・浴場業	866	795	878	974	1,022	1,088	1,125	1,131	1,062
46 駐車場・自動車整備業	324	377	411	377	382	417	435	437	411
47 その他の生活関連サービス業	622	468	427	391	376	377	366	347	310
48 旅館、その他の宿泊所	463	510	550	619	681	790	867	916	914
49 映画・娯楽業	376	476	489	601	744	928	1,117	1,312	1,444
50 機械・家具等修理業(別掲を除く)	156	186	185	209	246	286	322	353	349
51 物品賃貸業	0	71	105	146	226	268	312	357	379
52 放送業	48	57	61	67	73	80	84	87	85
53 情報サービス・調査・広告業	129	198	269	468	772	889	1,104	1,452	1,825
54 専門サービス(他に分類されないもの)	645	859	1,146	1,424	1,741	2,005	2,301	2,653	2,960
55 協同組合(他に分類されないもの)	386	385	419	437	416	398	375	350	311
56 その他の事業サービス業	369	447	642	921	1,300	1,586	1,910	2,199	2,375
57 保健衛生・廃棄物処理業	126	185	227	242	268	321	372	424	458
58 医療業	1,009	1,238	1,604	1,908	2,179	2,554	2,845	3,037	2,994
59 社会保険、社会福祉	254	408	561	622	688	914	1,135	1,357	1,492
60 教育	1,420	1,627	1,852	1,958	2,046	2,079	2,039	1,959	1,772
61 学術研究機関	117	137	147	199	247	258	269	275	268
62 宗教	127	138	147	162	171	183	189	190	179
63 政治・経済・文化団体	138	164	191	222	239	235	223	208	183
64 その他のサービス業	23	30	31	38	44	40	36	32	27
65 外国公務	40	27	22	23	23	23	22	21	18
66 国家公務	590	642	692	730	713	749	750	746	699
67 地方公務	1,129	1,283	1,322	1,331	1,337	1,403	1,406	1,366	1,249
68 分類不能の産業	19	60	100	99	331	395	381	361	322

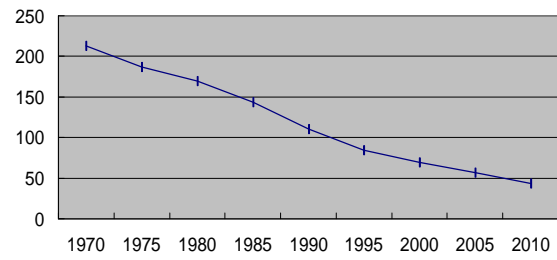
付図 産業中分類別就業者数の推移

次頁以降にまとめた産業中分類別就業者数の推移のグラフにおいては、横軸に西暦年を、縦軸に就業者数を千人単位で記載した。
なお、1995年までは総務庁統計局「国勢調査」20%抽出詳細集計の結果による実績値であり、2000年以降は今回推計値である。

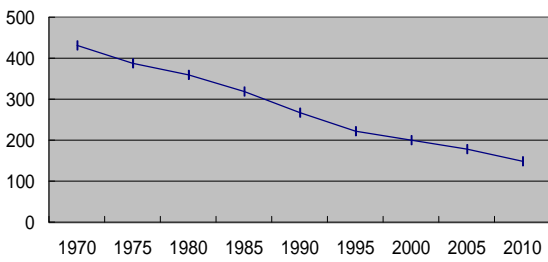
農業



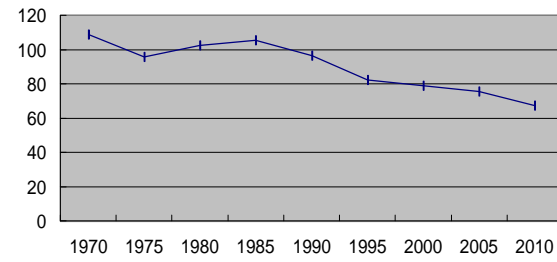
林業



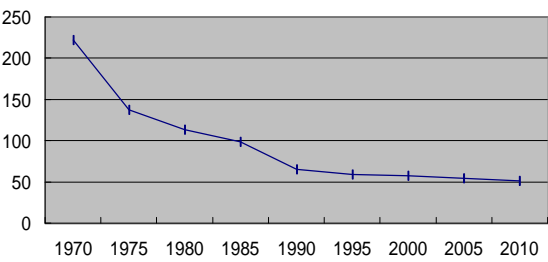
漁業



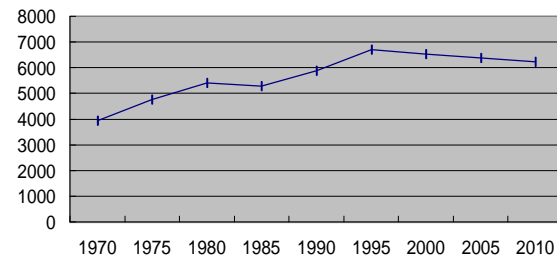
水産養殖業



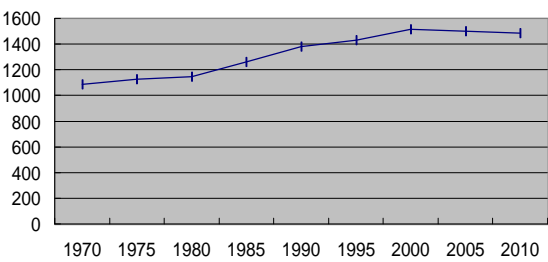
鉱業



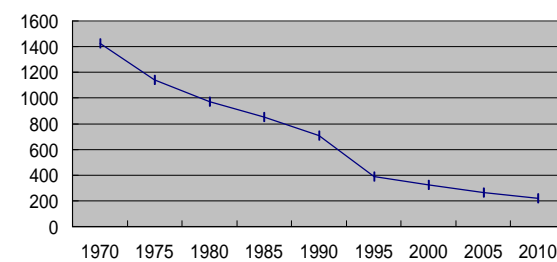
建設業



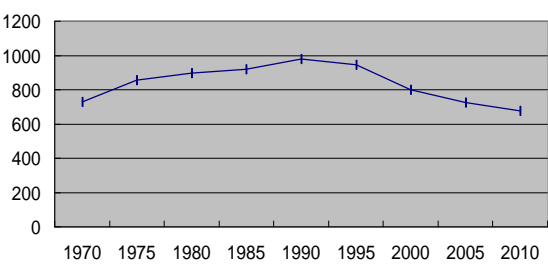
食料品、飲料・たばこ・飼料製造業



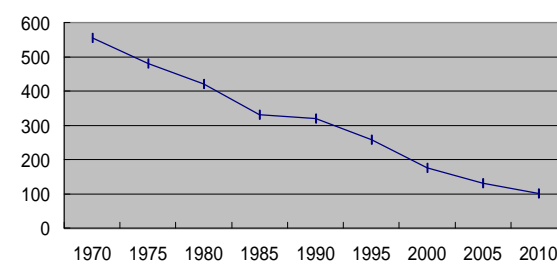
繊維工業



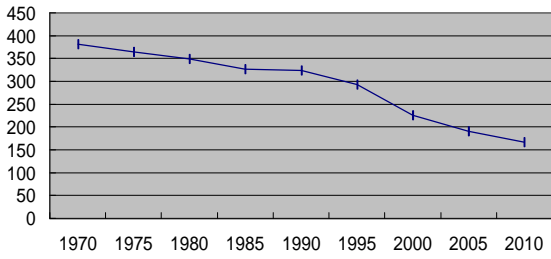
衣服・その他の繊維製品製造業



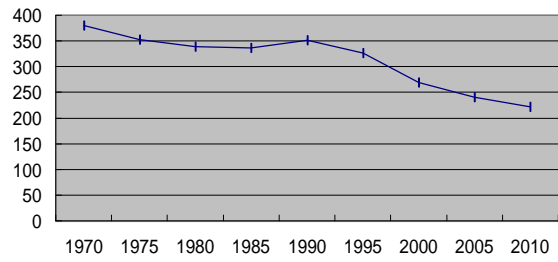
木材・木製品製造業（家具を除く）



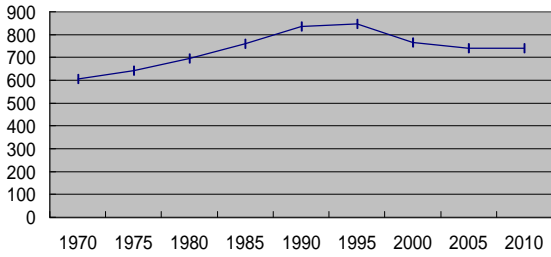
家具・装備品製造業



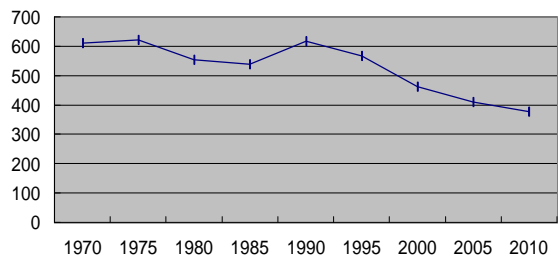
パルプ・紙・紙加工品製造業



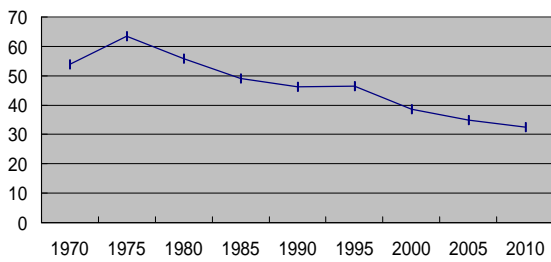
出版・印刷・同関連産業



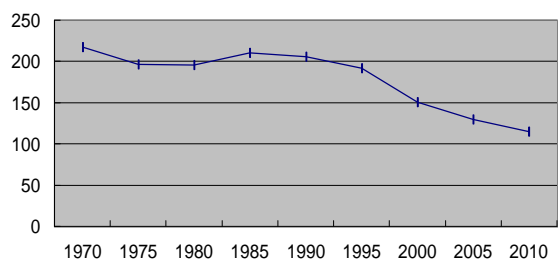
化学工業



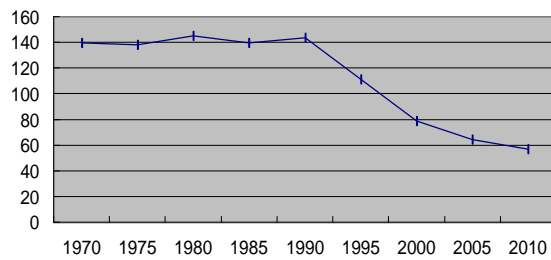
石油製品・石炭製品製造業



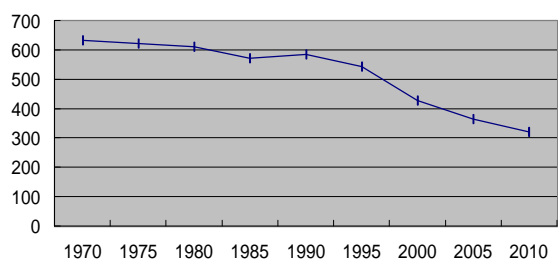
ゴム製品製造業



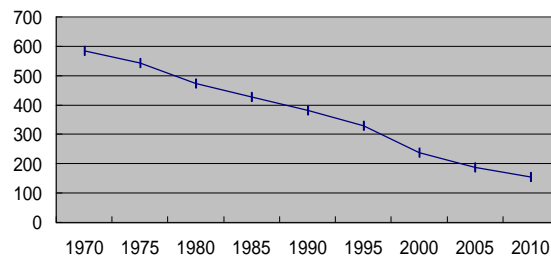
なめし革・同製品・毛皮製造業



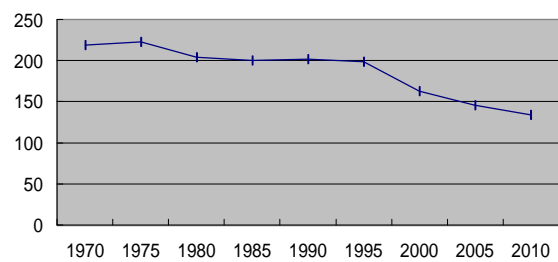
窯業・土石製品製造業



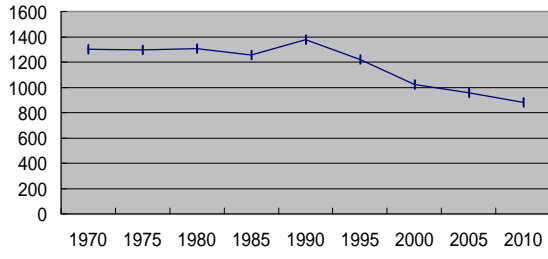
鉄鋼業



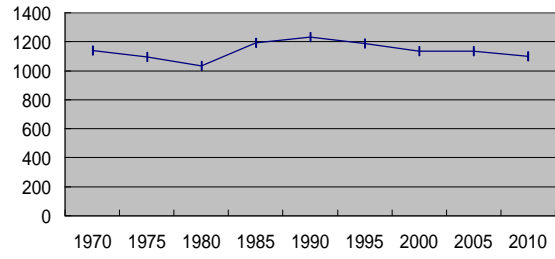
非鉄金属製造業



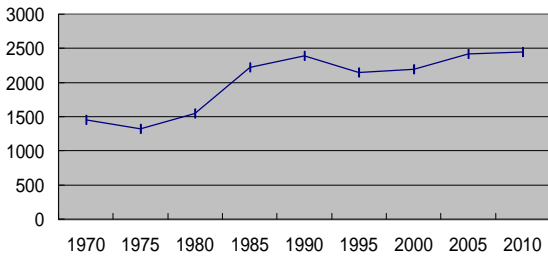
金属製品製造業



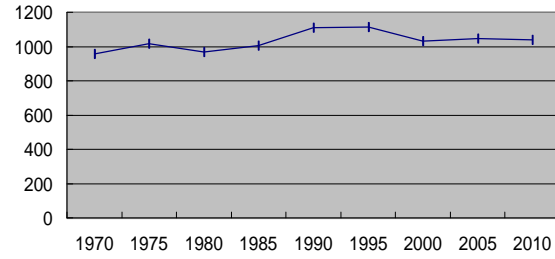
一般機械器具製造業



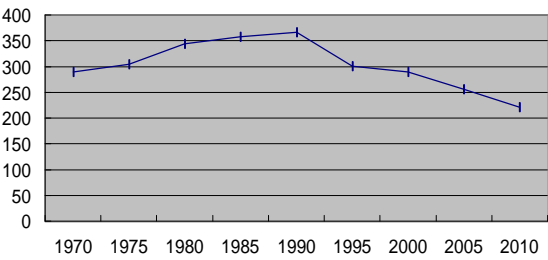
電気機械器具製造業



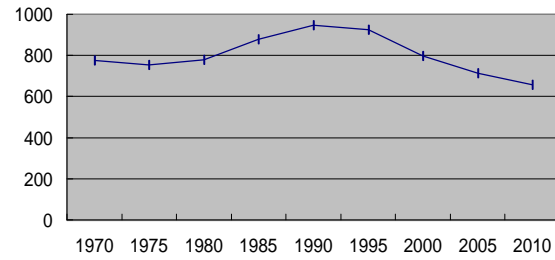
輸送用機械器具製造業



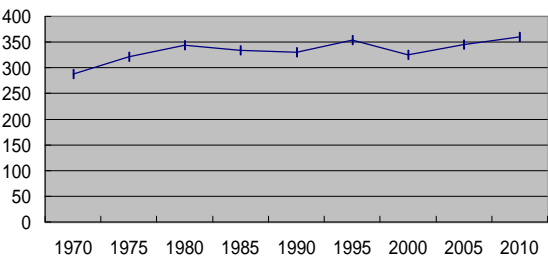
精密機械器具製造業



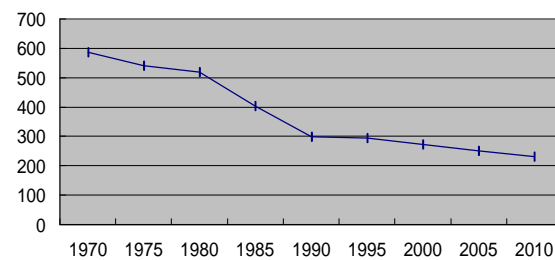
その他の製造業



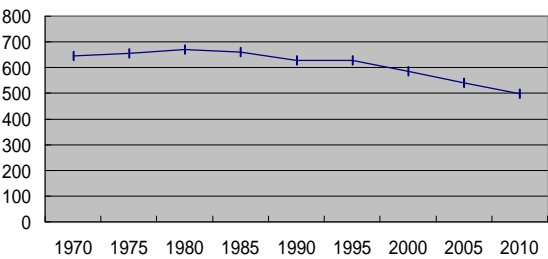
電気・ガス・熱供給・水道業



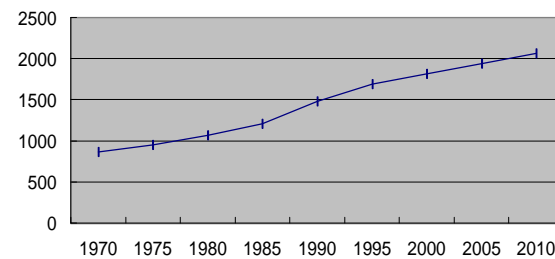
鉄道業

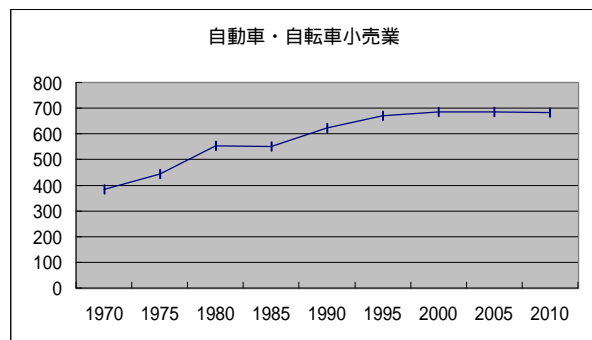
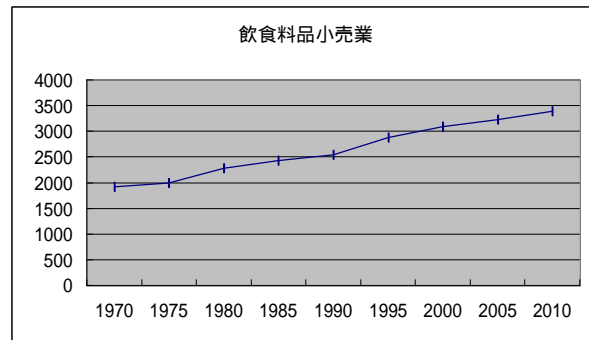
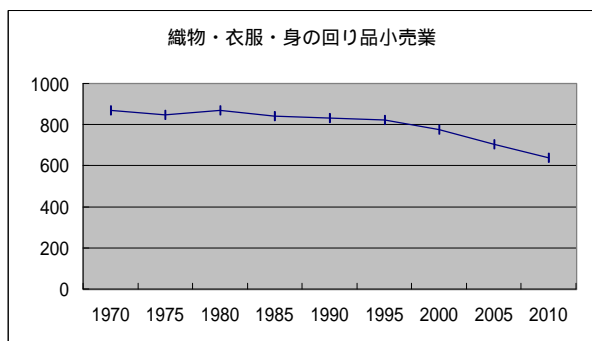
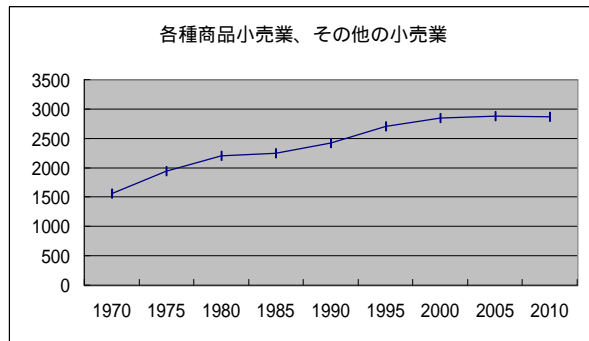
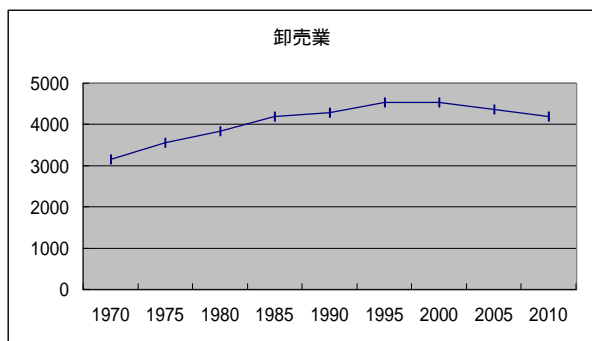
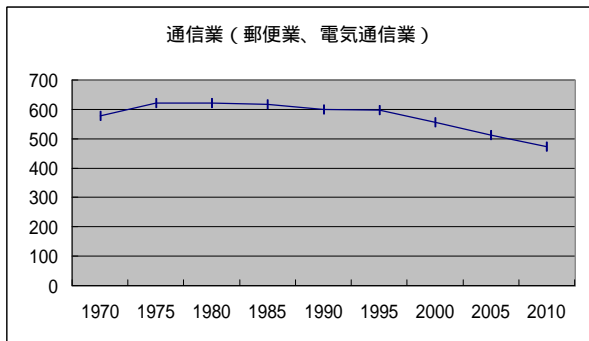
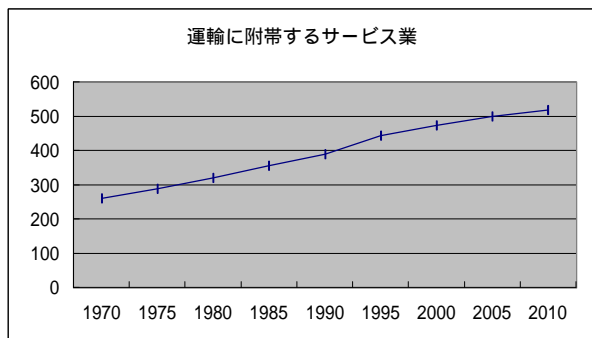
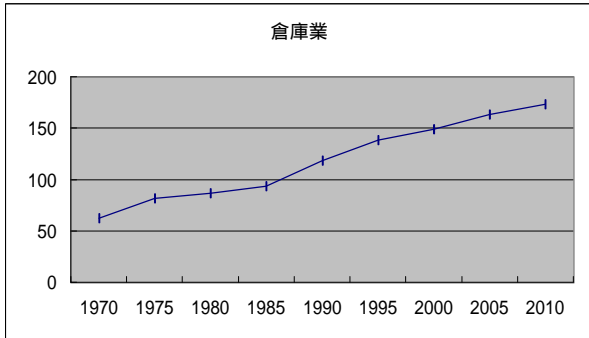
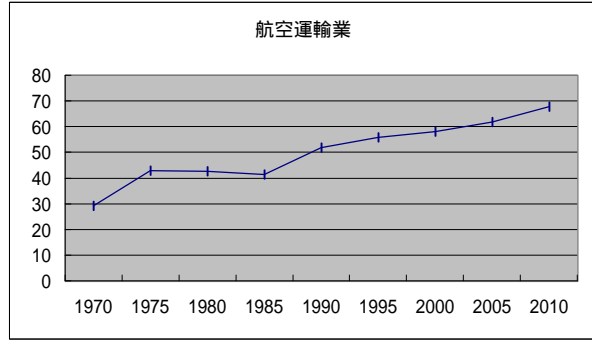
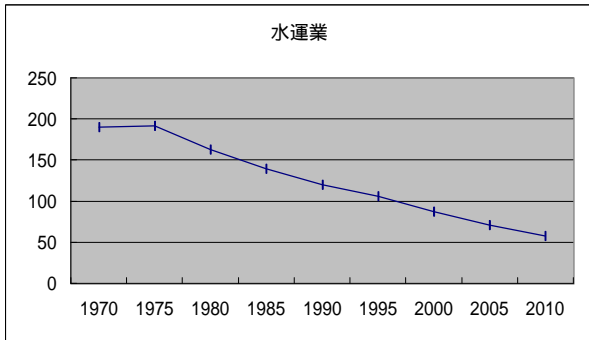


道路旅客運送業

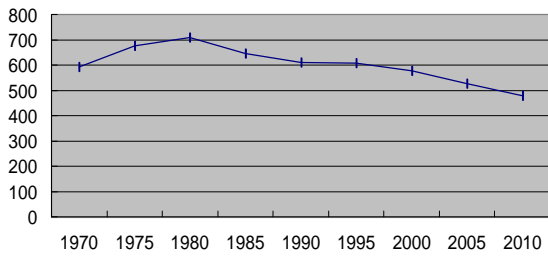


道路貨物運送業

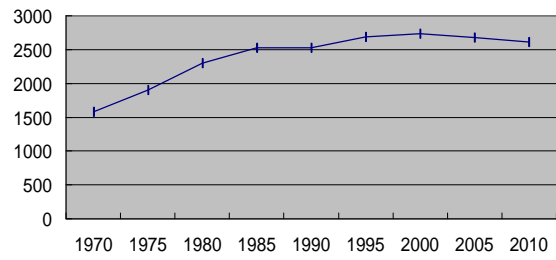




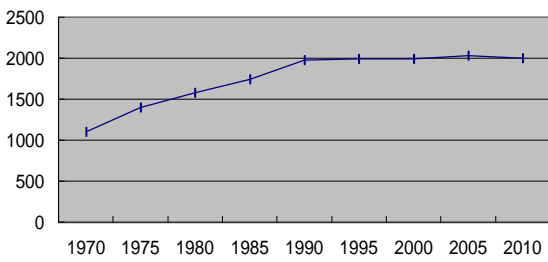
家具・じゅう器・家庭用機械器具小売業



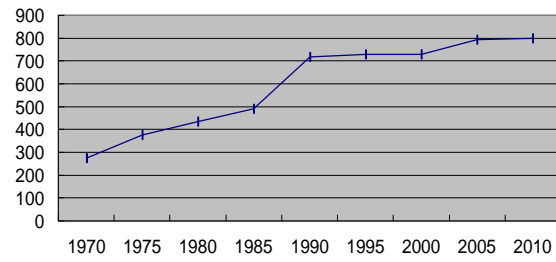
飲食店



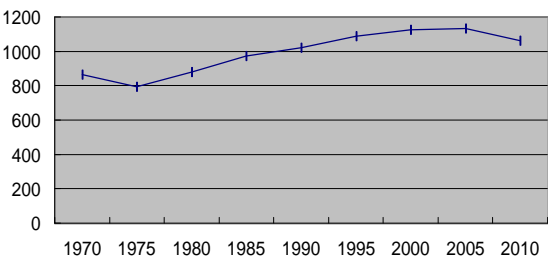
金融・保険業



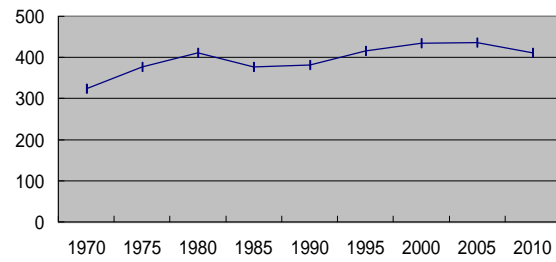
不動産業



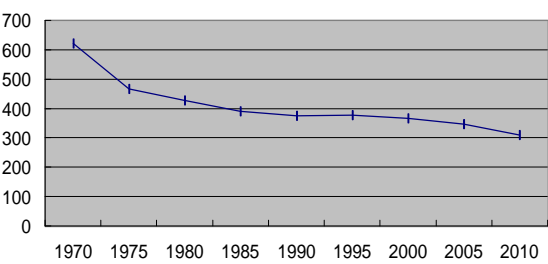
洗濯・理容・浴場業



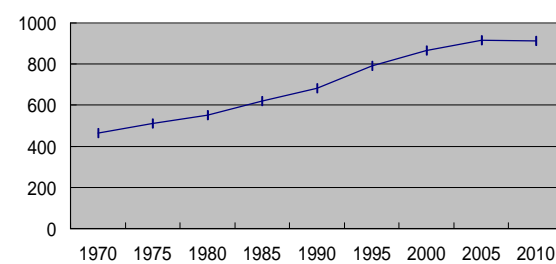
駐車場・自動車整備業



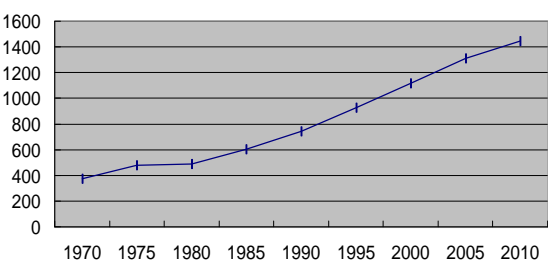
その他の生活関連サービス業



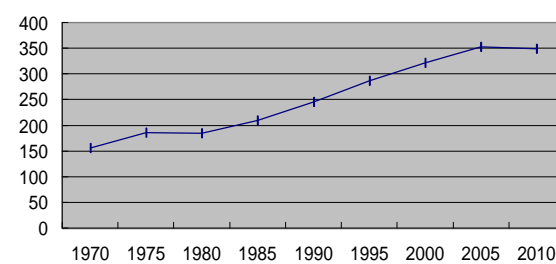
旅館、その他の宿泊所

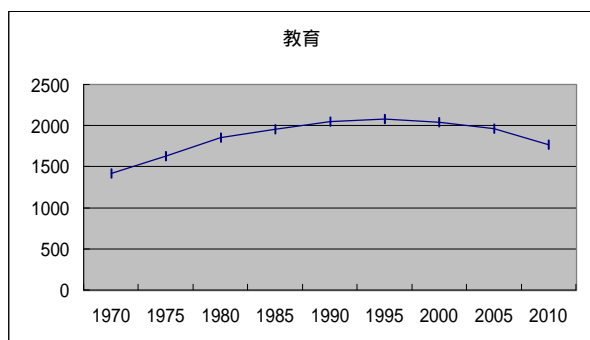
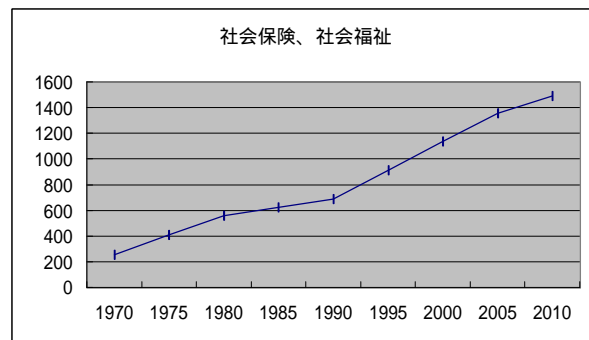
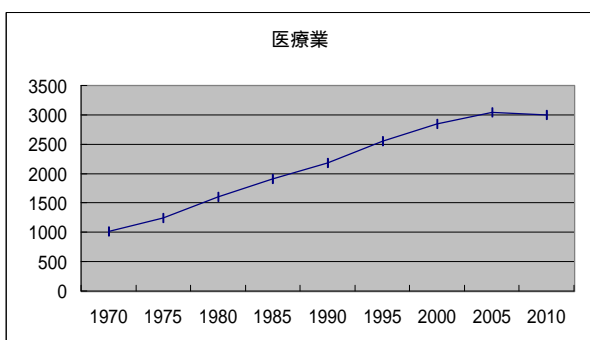
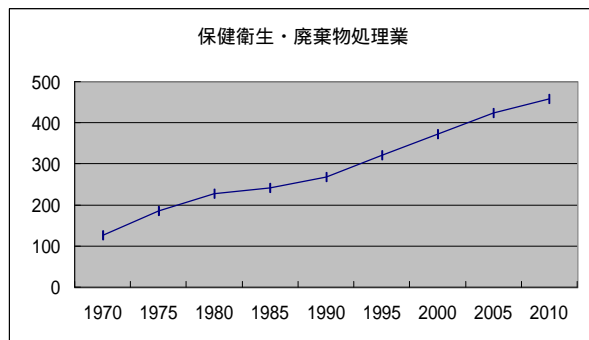
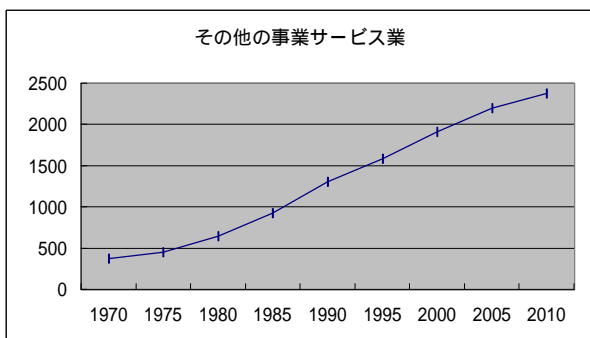
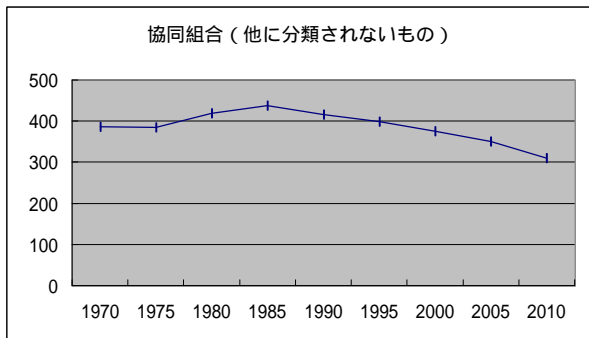
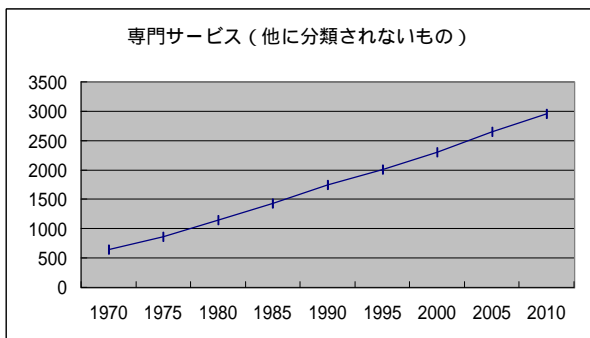
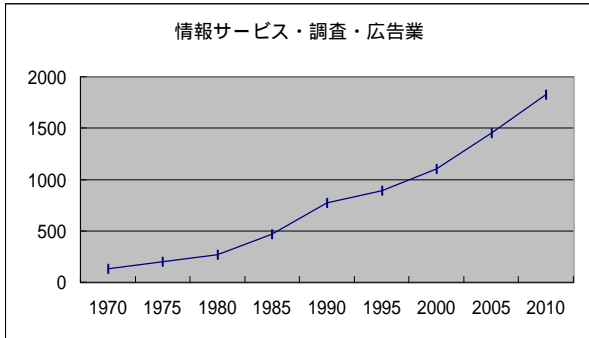
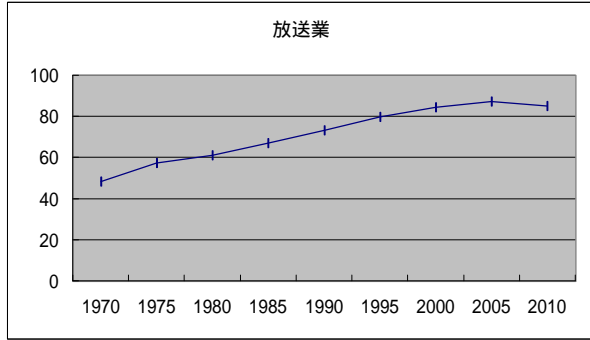
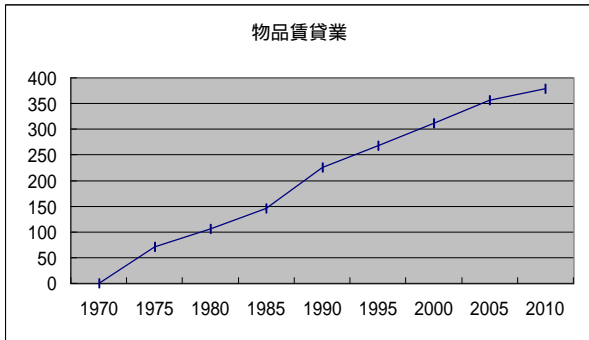


映画・娯楽業

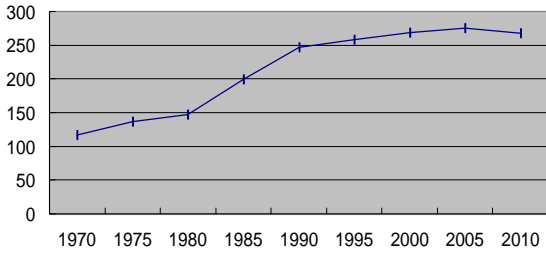


機械・家具等修理業（別掲を除く）

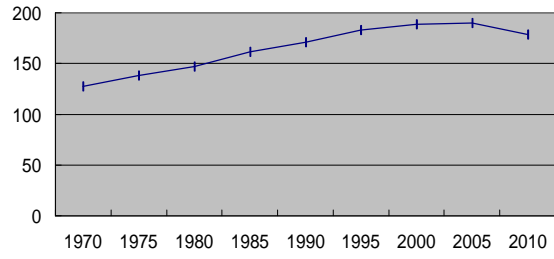




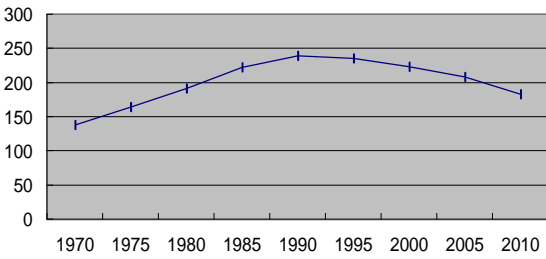
学術研究機関



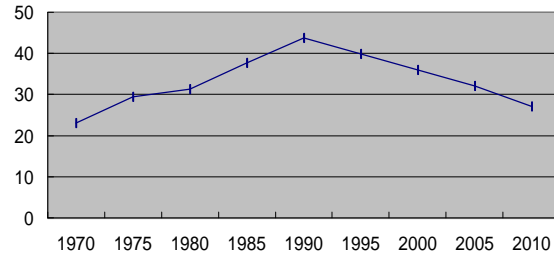
宗教



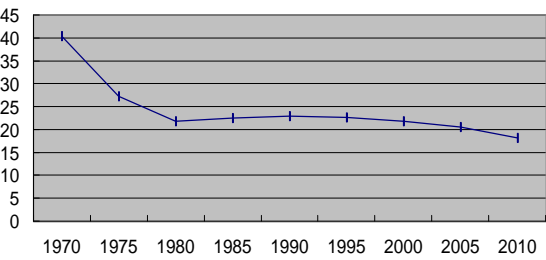
政治・経済・文化団体



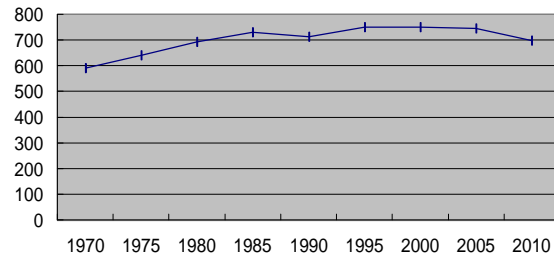
その他のサービス業



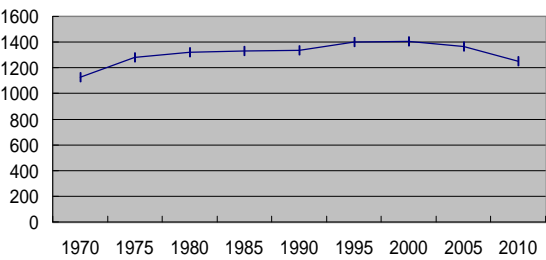
外国公務



国家公務



地方公務



分類不能の産業

