

3. 職業紹介関連指標

3. 1 公共職業安定所関係指標

(1) 指標の概要

公共職業安定所は、その分室や出張所を合わせて全国に約600ヶ所あり、各種の職業紹介を無料で行っている。その業務取扱状況に基づいて作成される統計が職業安定業務統計と呼ばれるものであり、事業所から出される求人に関する統計、就職を希望して来所した求職者に関する統計、および就職に関する統計がある。ここでは、求人に関する統計である有効求人数、求職者に関する統計である有効求職者数、有効求人数と有効求職者数から得られる有効求人倍率を紹介する。

求人数や求職者数については、「新規」と「有効」の2種類の統計がある。「新規」とはその月に新たに登録された求人数や求職者数のことであり、「有効」とは有効期間内（原則として、申込みの翌々月末まで）における求人数あるいは求職者数である。ここではこのうちの「有効」を取り上げ、有効求人数、有効求職者数を紹介する。

また、求人数を求職者数で除したものを一般に求人倍率と呼ぶ。これは、1人の求職者に対して何人の求人があるかを示す指標である。経済環境が良好で、企業の人員採用意欲が旺盛な場合には、求人倍率は大きくなる。逆に、企業が人を採用しなくなると、求人倍率は小さくなる。

求人倍率にも「新規」と「有効」がある。新規求人数と新規求職者数の比が新規求人倍率であり、有効求人数と有効求職者数の比が有効求人倍率である。ここでは有効求人倍率を取り上げる。

(取り上げる指標)

○ 月間有効求職者数

- 属性：1) 年齢階級別（年次）
- 2) 都道府県別（年次・月次）

○ 月間有効求人数

- 属性：1) 年齢階級別（年次）
- 2) 都道府県別（年次・月次）

○ 有効求人倍率

算式：有効求人倍率＝月間有効求人数／月間有効求職者数

- 属性：1) 年齢階級別（年次）
- 2) 都道府県別（年次・月次）

(2) 指標の作成結果

1) 年齢階級別 (年次)

○ 月間有効求職者

(人)

年度	計	19歳以下	20～24歳	25～29歳	30～34歳	35～39歳	40～44歳	45～49歳	50～54歳	55～59歳	60～64歳	65歳以上
1991	1,209,720	41,112	189,258	190,568	106,384	83,319	95,644	74,656	76,451	125,892	199,414	27,022
1992	1,399,388	44,877	221,466	221,975	126,680	93,552	109,902	89,942	91,124	137,206	230,472	32,192
1993	1,634,558	50,419	254,436	250,717	147,967	106,322	123,131	113,810	109,497	158,425	280,120	39,714
1994	1,764,420	50,100	259,949	256,708	156,443	111,964	122,877	133,079	128,369	175,143	326,507	43,281
1995	1,906,757	48,479	279,008	277,891	174,690	121,312	126,227	155,569	140,541	186,911	352,752	43,377
1996	1,935,995	47,704	278,430	292,776	175,720	121,386	118,582	163,591	132,422	176,265	392,174	36,845
1997	2,057,614	47,422	285,490	324,036	193,946	130,321	119,425	168,424	140,386	183,604	425,707	38,853
1998	2,441,316	56,388	318,888	384,406	242,078	165,865	146,649	208,264	195,998	235,562	444,946	42,272
1999	2,462,071	53,718	297,933	377,737	255,485	173,651	153,414	211,962	229,199	274,763	394,391	39,818
2000	2,438,463	50,075	286,402	381,659	265,630	183,379	154,030	196,897	238,597	257,993	382,325	41,476
2001	2,652,908	53,889	300,310	425,568	315,514	209,541	176,639	210,260	282,460	262,655	371,195	44,877
2002	2,706,482	53,428	292,202	434,343	335,127	231,702	194,656	219,638	315,999	295,894	289,957	43,536
2003	2,493,675	51,096	271,617	401,211	325,630	229,965	190,582	197,014	268,464	264,874	252,254	40,968
2004	2,263,841	49,067	262,961	366,140	305,855	216,798	175,569	173,281	220,390	237,733	210,048	46,000
2005	2,185,479	46,618	255,851	354,971	307,633	219,592	176,777	164,963	195,821	233,611	181,827	47,815

○ 月間有効求人人数

(人)

年度	計	19歳以下	20～24歳	25～29歳	30～34歳	35～39歳	40～44歳	45～49歳	50～54歳	55～59歳	60～64歳	65歳以上
1991	1,702,724	178,330	265,533	270,735	249,429	209,330	169,321	129,059	97,877	70,329	46,501	16,280
1992	1,432,221	142,723	221,494	229,354	213,697	180,072	145,763	110,059	82,244	56,748	37,141	12,926
1993	1,148,228	107,614	176,929	187,169	175,094	147,666	118,936	88,659	65,045	43,373	28,193	9,550
1994	1,161,160	101,545	177,675	192,669	180,452	151,529	121,654	90,777	65,876	42,886	27,327	8,770
1995	1,202,027	103,974	190,245	206,439	190,317	156,474	123,176	90,746	63,998	41,927	26,599	8,132
1996	1,434,883	124,095	231,612	251,281	229,712	187,383	145,072	104,855	73,145	47,744	30,571	9,413
1997	1,465,049	125,166	238,637	258,524	236,039	191,462	146,483	105,469	73,390	48,172	31,645	10,062
1998	1,184,126	91,943	187,233	208,227	194,182	158,536	121,239	87,704	61,522	39,237	25,868	8,435
1999	1,199,430	87,083	186,946	212,509	200,577	164,148	124,299	89,153	62,171	38,985	25,493	8,066
2000	1,558,395	115,537	249,282	280,209	263,204	215,091	159,458	111,205	76,197	47,642	30,781	9,789
2001	1,447,858	103,448	217,978	245,244	230,883	190,967	146,575	109,520	81,972	56,247	41,845	23,179
2002	1,511,649	117,583	227,050	253,238	240,963	201,550	154,686	110,345	81,386	55,187	42,696	26,965
2003	1,748,285	139,944	263,706	294,553	280,587	236,362	178,903	125,534	90,661	60,502	46,822	30,711
2004	1,887,537	159,220	274,831	302,427	288,647	246,638	189,741	137,778	102,580	75,378	61,990	48,308
2005	2,062,517	180,023	279,762	302,761	291,295	254,794	203,586	158,454	125,984	101,705	88,184	75,970

○ 有効求人倍率

(倍)

年度	計	19歳以下	20～24歳	25～29歳	30～34歳	35～39歳	40～44歳	45～49歳	50～54歳	55～59歳	60～64歳	65歳以上
1991	1.41	4.34	1.40	1.42	2.34	2.51	1.77	1.73	1.28	0.56	0.23	0.60
1992	1.02	3.18	1.00	1.03	1.69	1.92	1.33	1.22	0.90	0.41	0.16	0.40
1993	0.70	2.13	0.70	0.75	1.18	1.39	0.97	0.78	0.59	0.27	0.10	0.24
1994	0.66	2.03	0.68	0.75	1.15	1.35	0.99	0.68	0.51	0.24	0.08	0.20
1995	0.63	2.14	0.68	0.74	1.09	1.29	0.98	0.58	0.46	0.22	0.08	0.19
1996	0.74	2.60	0.83	0.86	1.31	1.54	1.22	0.64	0.55	0.27	0.08	0.25
1997	0.71	2.64	0.84	0.80	1.22	1.47	1.23	0.63	0.52	0.26	0.07	0.26
1998	0.49	1.63	0.59	0.54	0.80	0.96	0.83	0.42	0.31	0.17	0.06	0.20
1999	0.49	1.62	0.63	0.56	0.79	0.95	0.81	0.42	0.27	0.14	0.06	0.20
2000	0.64	2.31	0.87	0.73	0.99	1.17	1.04	0.56	0.32	0.18	0.08	0.24
2001	0.55	1.92	0.73	0.58	0.73	0.91	0.83	0.52	0.29	0.21	0.11	0.52
2002	0.56	2.20	0.78	0.58	0.72	0.87	0.79	0.50	0.26	0.19	0.15	0.62
2003	0.70	2.74	0.97	0.73	0.86	1.03	0.94	0.64	0.34	0.23	0.19	0.75
2004	0.83	3.24	1.05	0.83	0.94	1.14	1.08	0.80	0.47	0.32	0.30	1.05
2005	0.94	3.86	1.09	0.85	0.95	1.16	1.15	0.96	0.64	0.44	0.48	1.59

資料：「職業安定業務統計」

注：各年10月内容。2004年以降は年平均。新規学卒者及び臨時・季節を除き常用的パートタイムを含む。

2) 都道府県別（年次）

○ 月間有効求職者

(人)

	1991年度	1992年度	1993年度	1994年度	1995年度	1996年度	1997年度	1998年度	1999年度
合計	14,314,603	15,998,006	18,450,305	19,842,759	20,817,724	21,006,881	22,331,432	25,834,001	26,548,740
北海道	1,576,430	1,593,387	1,673,253	1,728,794	1,762,651	1,793,261	1,905,329	2,066,761	2,028,197
青森	410,098	420,014	432,033	437,018	434,630	440,916	464,238	506,299	497,612
岩手	199,790	213,121	235,668	245,831	262,406	273,552	289,104	333,297	342,970
宮城	214,276	240,954	299,195	320,769	342,240	363,365	382,505	465,523	472,010
秋田	218,577	232,833	250,288	262,930	267,866	269,915	278,278	318,302	313,764
山形	166,266	180,951	196,366	209,845	222,017	227,886	231,013	272,284	276,778
福島	199,771	226,217	267,462	292,832	304,985	312,597	325,721	394,673	414,055
茨城	214,516	252,666	311,669	363,056	394,626	406,593	424,139	508,738	549,347
栃木	160,980	185,315	226,007	261,773	283,847	293,232	303,761	358,248	379,949
群馬	142,971	170,456	214,940	243,095	259,983	270,687	285,958	336,934	348,152
埼玉	460,068	554,238	701,639	777,118	797,222	816,118	869,407	1,040,161	1,093,698
千葉	399,339	469,565	584,516	646,005	678,919	699,216	747,647	901,660	958,466
東京	1,131,139	1,427,889	1,751,791	1,870,993	1,944,851	1,922,805	2,019,019	2,341,472	2,380,170
神奈川	672,389	812,067	993,383	1,097,326	1,139,719	1,144,324	1,190,260	1,401,362	1,488,173
新潟	311,584	334,427	364,420	386,999	404,907	419,305	448,393	537,881	552,291
富山	115,419	126,324	143,054	161,307	166,494	175,745	180,974	215,561	219,858
石川	140,519	153,172	174,037	187,481	203,920	207,394	219,735	255,471	264,799
福井	77,189	83,889	98,794	101,583	109,130	109,920	116,063	147,636	148,138
山梨	60,990	74,989	88,551	97,412	102,957	107,072	113,150	131,317	142,531
長野	232,012	268,488	301,052	316,472	306,223	308,948	326,456	375,334	372,815
岐阜	183,571	203,106	244,757	280,154	299,029	305,322	325,682	380,313	388,509
静岡	309,966	343,045	394,524	443,386	450,716	464,119	490,550	556,103	581,620
愛知	557,361	660,310	822,989	926,349	970,632	1,003,487	1,049,089	1,214,696	1,263,507
三重	164,136	178,010	200,451	226,325	228,790	231,778	241,453	283,521	300,231
滋賀	133,913	153,535	185,181	198,848	199,955	201,537	211,269	239,173	242,807
京都	301,666	339,694	392,996	421,329	444,877	439,208	465,184	545,542	561,894
大阪	1,098,449	1,298,220	1,558,288	1,659,663	1,683,416	1,687,386	1,833,840	2,184,640	2,219,842
兵庫	622,182	702,975	817,942	901,300	1,039,444	878,049	960,094	1,142,060	1,184,230
奈良	137,744	160,813	190,834	208,092	221,356	228,434	246,347	292,090	304,574
和歌山	116,070	125,212	137,478	140,338	152,667	157,775	164,854	191,442	190,331
鳥取	70,244	73,338	80,577	79,475	83,365	84,845	94,256	109,262	110,308
島根	97,824	102,429	113,945	122,806	131,464	138,587	146,040	154,812	145,698
岡山	236,115	254,874	287,938	314,508	338,584	352,381	383,395	430,084	447,937
広島	310,347	339,302	386,114	430,306	458,513	462,520	489,700	563,259	580,920
山口	197,560	208,805	225,901	250,154	268,186	274,458	292,267	324,554	331,026
徳島	126,370	131,322	138,432	142,702	146,270	146,459	153,489	170,831	169,445
香川	116,793	125,028	143,070	151,976	164,608	166,969	178,506	211,379	224,982
愛媛	173,837	185,920	209,630	223,109	234,492	236,615	253,388	281,085	289,883
高知	158,176	161,277	165,124	164,252	173,843	170,036	182,988	198,135	200,731
福岡	669,734	733,860	833,613	893,861	958,612	999,456	1,084,818	1,255,582	1,307,732
佐賀	123,744	131,195	146,115	150,457	158,841	166,017	176,001	210,805	214,697
長崎	226,159	221,533	240,546	246,945	259,496	258,226	288,424	331,960	346,687
熊本	247,474	259,274	284,285	296,672	319,538	330,639	357,832	409,597	413,308
大分	183,058	197,230	213,406	227,350	245,144	250,941	268,018	291,840	305,536
宮崎	185,446	199,424	212,222	207,528	226,318	233,710	252,464	269,312	284,778
鹿児島	281,867	293,780	306,899	303,609	338,017	341,458	364,340	401,117	400,183
沖縄	180,474	193,533	208,930	222,626	231,958	233,618	255,994	281,893	293,571

資料：「職業安定業務統計」

注：年度計。新規学卒者及びパートタイムを除く。

○ 月間有効求職者 つづき

(人)

	2000年度	2001年度	2002年度	2003年度	2004年度	2005年度
合計	26,019,286	27,695,790	28,314,689	26,045,542	22,618,071	20,995,970
北海道	2,021,862	2,029,286	1,985,733	1,918,200	1,721,599	1,605,561
青森	497,012	541,534	518,470	520,146	458,406	429,116
岩手	346,833	402,624	401,906	358,085	330,895	318,904
宮城	470,882	526,648	561,824	504,161	459,006	456,475
秋田	322,032	379,946	374,274	340,305	277,785	270,142
山形	273,193	334,087	337,309	296,798	249,093	236,628
福島	402,375	476,495	483,559	432,663	368,290	349,331
茨城	530,871	575,046	629,162	564,336	432,877	389,110
栃木	369,919	421,088	441,642	390,205	304,596	284,871
群馬	336,678	373,530	405,971	356,360	299,219	272,158
埼玉	1,037,282	1,084,474	1,170,615	1,061,221	907,605	857,225
千葉	926,196	947,698	1,015,386	916,863	777,526	718,453
東京	2,203,632	2,286,570	2,554,417	2,420,861	2,191,574	2,061,049
神奈川	1,402,916	1,407,984	1,473,205	1,312,086	1,143,156	1,054,448
新潟	536,226	582,458	572,885	516,938	460,408	430,889
富山	212,141	234,953	228,043	197,812	175,559	167,055
石川	254,896	281,072	279,471	253,679	212,946	210,528
福井	145,040	168,734	179,495	168,666	135,435	117,904
山梨	137,879	161,499	167,265	148,680	118,979	117,481
長野	353,506	408,942	431,999	404,207	353,332	349,137
岐阜	386,720	417,661	410,128	375,798	313,262	272,678
静岡	564,073	576,404	582,265	548,373	488,156	479,264
愛知	1,220,535	1,307,633	1,303,680	1,185,920	938,980	795,007
三重	287,362	313,064	329,048	301,800	255,309	230,535
滋賀	236,941	267,721	279,323	241,222	212,229	203,821
京都	554,629	584,851	582,308	528,709	468,869	451,583
大阪	2,173,309	2,289,528	2,326,943	2,057,389	1,727,522	1,569,800
兵庫	1,177,058	1,233,301	1,245,710	1,115,971	945,819	874,685
奈良	310,461	338,002	340,957	303,209	250,907	216,968
和歌山	199,510	214,844	211,211	201,238	171,681	158,076
鳥取	113,143	127,344	133,835	121,344	113,649	120,081
島根	142,063	150,020	157,841	147,344	135,847	130,709
岡山	442,375	482,256	467,897	425,006	349,404	306,889
広島	572,118	590,896	571,020	531,319	477,836	460,121
山口	331,563	345,056	349,432	321,034	273,261	234,810
徳島	175,741	191,650	185,240	177,174	157,345	141,860
香川	231,048	239,844	237,047	226,682	211,232	192,563
愛媛	299,764	308,026	302,957	297,944	269,122	246,332
高知	212,062	223,127	223,809	224,677	207,218	186,249
福岡	1,304,198	1,386,769	1,411,166	1,326,074	1,161,175	1,017,434
佐賀	214,446	224,676	223,534	216,381	193,878	183,238
長崎	362,064	385,050	383,125	369,469	326,820	294,903
熊本	403,895	450,749	447,492	411,431	365,746	328,328
大分	303,158	327,476	321,203	296,836	269,649	247,709
宮崎	297,245	307,357	291,863	265,133	238,030	235,632
鹿児島	414,810	457,828	455,698	417,697	377,771	365,944
沖縄	307,624	329,989	327,326	328,096	339,068	354,286

資料：「職業安定業務統計」

注：年度計。新規学卒者及びパートタイムを除く。

○月間有効求人人数

(人)

	1991年度	1992年度	1993年度	1994年度	1995年度	1996年度	1997年度	1998年度	1999年度
合計	17,728,294	14,927,336	12,153,697	11,628,647	11,781,270	13,327,722	13,082,710	10,610,165	10,441,738
北海道	1,043,507	977,093	921,311	924,286	902,610	957,232	887,138	814,663	780,643
青森	229,867	184,927	151,517	144,057	138,617	149,523	140,809	113,343	129,057
岩手	255,795	215,362	203,115	203,423	195,699	206,991	205,021	146,460	145,619
宮城	284,678	255,869	229,298	234,555	234,903	270,057	259,541	208,059	206,664
秋田	193,563	165,669	163,987	168,607	174,482	189,371	182,537	135,443	125,753
山形	236,169	203,362	168,596	173,752	178,874	210,270	214,437	149,423	147,045
福島	323,037	267,897	216,273	209,568	208,699	228,766	222,320	164,552	169,657
茨城	379,884	314,938	236,560	222,370	229,338	257,216	263,856	225,485	211,996
栃木	298,806	254,268	200,667	204,632	203,985	226,527	223,668	179,249	178,740
群馬	276,629	237,482	187,611	180,201	176,469	199,690	206,822	159,476	170,242
埼玉	595,467	480,255	401,906	347,770	382,902	457,943	427,922	360,256	369,049
千葉	525,585	435,208	349,679	314,873	331,397	373,535	360,859	315,225	304,104
東京	1,679,646	1,322,872	996,643	890,396	1,012,915	1,141,085	1,164,443	1,017,968	1,055,809
神奈川	823,540	628,752	476,488	430,168	449,355	531,446	553,327	452,489	453,748
新潟	533,080	468,691	436,005	457,114	434,758	458,086	438,558	286,199	256,873
富山	234,594	207,122	158,189	148,589	144,308	168,123	154,449	113,796	111,952
石川	220,384	190,512	152,103	153,889	155,566	172,673	164,773	121,215	129,020
福井	159,576	142,710	117,544	111,626	112,102	130,083	119,175	98,079	106,221
山梨	119,493	103,736	88,347	89,288	88,982	97,712	96,163	79,395	77,278
長野	547,464	472,472	378,696	342,243	340,782	367,015	368,054	302,292	296,153
岐阜	428,651	356,470	271,598	264,540	245,616	293,338	295,337	238,092	228,692
静岡	609,185	494,767	443,060	410,156	410,165	441,223	460,532	377,916	361,230
愛知	1,213,689	977,126	645,021	563,438	533,100	704,369	731,450	564,034	531,773
三重	254,988	210,310	163,361	157,111	151,906	174,349	168,255	139,859	138,305
滋賀	186,099	140,258	110,919	113,906	111,465	134,133	134,026	93,952	91,149
京都	291,452	253,966	212,234	193,260	190,739	221,538	223,417	197,781	195,746
大阪	1,084,807	885,618	642,079	606,732	681,135	799,883	788,633	601,014	648,448
兵庫	568,040	451,704	370,543	374,077	449,215	473,122	433,836	340,116	331,826
奈良	109,996	98,468	86,100	85,596	90,348	113,669	100,172	77,572	76,321
和歌山	136,977	124,010	101,416	92,922	89,890	99,096	97,706	75,638	68,499
鳥取	110,258	95,246	90,212	94,796	86,322	99,076	102,280	85,807	83,910
島根	171,815	147,477	132,433	137,386	120,229	134,282	130,744	104,749	92,558
岡山	390,264	351,119	301,856	285,169	282,877	333,504	325,898	249,615	228,312
広島	542,636	461,426	359,695	333,340	304,591	370,069	375,011	282,054	266,169
山口	266,392	240,103	202,462	199,129	199,604	226,066	225,304	178,683	152,969
徳島	126,299	115,448	96,592	85,465	83,963	88,246	80,564	77,269	75,273
香川	228,950	191,852	162,221	153,292	164,340	186,474	176,222	137,970	122,758
愛媛	196,039	180,347	165,014	169,590	172,048	181,811	186,628	161,680	147,075
高知	105,272	93,786	81,388	80,330	69,990	68,716	67,431	58,536	66,475
福岡	522,690	466,901	373,808	371,465	375,296	450,367	447,355	389,253	382,478
佐賀	119,413	109,285	99,472	96,293	94,612	104,947	91,650	70,513	69,279
長崎	232,254	199,949	154,384	141,114	137,866	152,457	133,924	102,988	96,666
熊本	218,270	189,177	155,425	153,423	147,991	160,521	158,175	122,325	124,055
大分	178,720	163,109	155,622	157,962	152,631	159,090	160,812	148,874	132,306
宮崎	182,085	155,987	127,870	132,379	127,075	138,262	122,837	102,252	100,005
鹿児島	222,805	193,506	175,885	187,392	172,591	178,220	163,728	144,606	147,287
沖縄	69,484	50,724	38,492	36,977	38,922	47,550	46,911	43,950	56,551

資料：「職業安定業務統計」

注：年度計。新規学卒者及びパートタイムを除く。

○月間有効求人数 つづき

(人)

	2000年度	2001年度	2002年度	2003年度	2004年度	2005年度
合計	12,664,104	12,027,110	12,219,441	14,138,529	16,618,478	18,202,533
北海道	819,946	801,868	783,063	783,105	809,717	825,113
青森	148,507	120,724	111,106	113,267	130,379	149,559
岩手	169,748	132,704	136,603	160,771	164,507	176,083
宮城	253,717	231,822	288,584	320,385	342,967	356,290
秋田	143,245	116,711	112,420	114,720	126,580	118,468
山形	174,738	133,419	137,363	149,544	181,308	192,699
福島	212,362	172,506	180,196	214,935	251,789	255,355
茨城	256,904	236,015	222,224	252,804	287,466	291,448
栃木	222,708	201,635	217,123	277,325	323,010	307,506
群馬	219,095	208,270	221,899	281,643	328,017	356,964
埼玉	471,360	451,391	434,702	514,727	586,086	664,906
千葉	378,764	395,529	372,089	410,966	450,129	489,670
東京	1,415,818	1,474,624	1,560,950	1,862,693	2,397,369	2,715,521
神奈川	607,888	618,634	625,737	740,189	873,772	1,023,307
新潟	294,866	264,297	268,671	291,482	340,851	407,864
富山	135,980	111,681	108,107	129,129	156,773	171,269
石川	149,593	144,504	149,489	164,507	179,085	196,083
福井	116,539	96,731	96,847	103,599	118,614	134,318
山梨	93,499	88,075	93,881	94,473	102,085	108,519
長野	349,480	282,265	251,558	264,857	318,186	334,984
岐阜	262,946	247,940	231,312	248,374	282,726	299,216
静岡	455,658	427,764	418,824	462,211	501,821	527,692
愛知	717,433	727,861	774,201	971,816	1,256,132	1,327,313
三重	172,843	158,652	179,314	236,159	282,778	309,357
滋賀	129,376	105,677	122,854	152,468	192,097	204,676
京都	237,576	219,576	234,116	270,421	328,772	370,868
大阪	809,947	792,287	828,055	1,051,600	1,266,925	1,444,792
兵庫	403,383	391,590	396,736	473,233	578,147	642,153
奈良	86,522	86,072	83,716	95,287	104,542	116,982
和歌山	69,953	67,174	66,155	75,183	92,440	97,338
鳥取	89,495	76,526	69,829	71,426	81,035	81,676
島根	96,927	80,830	71,891	70,832	71,085	84,001
岡山	253,977	247,474	259,974	294,212	304,725	328,310
広島	318,043	308,274	323,683	388,133	463,271	541,946
山口	168,702	153,924	148,326	166,712	191,348	222,750
徳島	77,419	72,605	68,525	80,205	84,366	95,672
香川	140,482	135,289	131,451	148,677	173,665	179,395
愛媛	155,123	151,257	141,402	151,723	167,694	182,664
高知	79,588	73,350	68,896	69,175	68,247	68,630
福岡	460,591	438,364	441,558	522,988	647,045	708,071
佐賀	74,151	73,034	70,233	82,785	83,584	91,473
長崎	110,964	116,019	117,839	131,914	134,171	147,715
熊本	157,851	141,825	142,092	163,467	192,511	215,483
大分	148,356	129,059	133,006	161,714	179,791	197,847
宮崎	110,208	105,494	103,447	113,793	133,437	131,614
鹿児島	172,815	146,163	133,551	140,219	160,502	171,674
沖縄	69,018	69,625	85,843	98,681	126,931	137,299

資料：「職業安定業務統計」

注：年度計。新規学卒者及びパートタイムを除く。

○ 有効求人倍率

(倍)

	1991年度	1992年度	1993年度	1994年度	1995年度	1996年度	1997年度	1998年度	1999年度
合計	1.24	0.93	0.66	0.59	0.57	0.63	0.59	0.41	0.39
北海道	0.66	0.61	0.55	0.53	0.51	0.53	0.47	0.39	0.38
青森	0.56	0.44	0.35	0.33	0.32	0.34	0.30	0.22	0.26
岩手	1.28	1.01	0.86	0.83	0.75	0.76	0.71	0.44	0.42
宮城	1.33	1.06	0.77	0.73	0.69	0.74	0.68	0.45	0.44
秋田	0.89	0.71	0.66	0.64	0.65	0.70	0.66	0.43	0.40
山形	1.42	1.12	0.86	0.83	0.81	0.92	0.93	0.55	0.53
福島	1.62	1.18	0.81	0.72	0.68	0.73	0.68	0.42	0.41
茨城	1.77	1.25	0.76	0.61	0.58	0.63	0.62	0.44	0.39
栃木	1.86	1.37	0.89	0.78	0.72	0.77	0.74	0.50	0.47
群馬	1.93	1.39	0.87	0.74	0.68	0.74	0.72	0.47	0.49
埼玉	1.29	0.87	0.57	0.45	0.48	0.56	0.49	0.35	0.34
千葉	1.32	0.93	0.60	0.49	0.49	0.53	0.48	0.35	0.32
東京	1.48	0.93	0.57	0.48	0.52	0.59	0.58	0.43	0.44
神奈川	1.22	0.77	0.48	0.39	0.39	0.46	0.46	0.32	0.30
新潟	1.71	1.40	1.20	1.18	1.07	1.09	0.98	0.53	0.47
富山	2.03	1.64	1.11	0.92	0.87	0.96	0.85	0.53	0.51
石川	1.57	1.24	0.87	0.82	0.76	0.83	0.75	0.47	0.49
福井	2.07	1.70	1.19	1.10	1.03	1.18	1.03	0.66	0.72
山梨	1.96	1.38	1.00	0.92	0.86	0.91	0.85	0.60	0.54
長野	2.36	1.76	1.26	1.08	1.11	1.19	1.13	0.81	0.79
岐阜	2.34	1.76	1.11	0.94	0.82	0.96	0.91	0.63	0.59
静岡	1.97	1.44	1.12	0.93	0.91	0.95	0.94	0.68	0.62
愛知	2.18	1.48	0.78	0.61	0.55	0.70	0.70	0.46	0.42
三重	1.55	1.18	0.81	0.69	0.66	0.75	0.70	0.49	0.46
滋賀	1.39	0.91	0.60	0.57	0.56	0.67	0.63	0.39	0.38
京都	0.97	0.75	0.54	0.46	0.43	0.50	0.48	0.36	0.35
大阪	0.99	0.68	0.41	0.37	0.40	0.47	0.43	0.28	0.29
兵庫	0.91	0.64	0.45	0.42	0.43	0.54	0.45	0.30	0.28
奈良	0.80	0.61	0.45	0.41	0.41	0.50	0.41	0.27	0.25
和歌山	1.18	0.99	0.74	0.66	0.59	0.63	0.59	0.40	0.36
鳥取	1.57	1.30	1.12	1.19	1.04	1.17	1.09	0.79	0.76
島根	1.76	1.44	1.16	1.12	0.91	0.97	0.90	0.68	0.64
岡山	1.65	1.38	1.05	0.91	0.84	0.95	0.85	0.58	0.51
広島	1.75	1.36	0.93	0.77	0.66	0.80	0.77	0.50	0.46
山口	1.35	1.15	0.90	0.80	0.74	0.82	0.77	0.55	0.46
徳島	1.00	0.88	0.70	0.60	0.57	0.60	0.52	0.45	0.44
香川	1.96	1.53	1.13	1.01	1.00	1.12	0.99	0.65	0.55
愛媛	1.13	0.97	0.79	0.76	0.73	0.77	0.74	0.58	0.51
高知	0.67	0.58	0.49	0.49	0.40	0.40	0.37	0.30	0.33
福岡	0.78	0.64	0.45	0.42	0.39	0.45	0.41	0.31	0.29
佐賀	0.97	0.83	0.68	0.64	0.60	0.63	0.52	0.33	0.32
長崎	1.03	0.90	0.64	0.57	0.53	0.59	0.46	0.31	0.28
熊本	0.88	0.73	0.55	0.52	0.46	0.49	0.44	0.30	0.30
大分	0.98	0.83	0.73	0.69	0.62	0.63	0.60	0.51	0.43
宮崎	0.98	0.78	0.60	0.64	0.56	0.59	0.49	0.38	0.35
鹿児島	0.79	0.66	0.57	0.62	0.51	0.52	0.45	0.36	0.37
沖縄	0.39	0.26	0.18	0.17	0.17	0.20	0.18	0.16	0.19

資料：「職業安定業務統計」

注：年度計。新規学卒者及びパートタイムを除く。

○ 有効求人倍率 つづき

(倍)

	2000年度	2001年度	2002年度	2003年度	2004年度	2005年度
合計	0.49	0.43	0.43	0.54	0.73	0.87
北海道	0.41	0.40	0.39	0.41	0.47	0.51
青森	0.30	0.22	0.21	0.22	0.28	0.35
岩手	0.49	0.33	0.34	0.45	0.50	0.55
宮城	0.54	0.44	0.51	0.64	0.75	0.78
秋田	0.44	0.31	0.30	0.34	0.46	0.44
山形	0.64	0.40	0.41	0.50	0.73	0.81
福島	0.53	0.36	0.37	0.50	0.68	0.73
茨城	0.48	0.41	0.35	0.45	0.66	0.75
栃木	0.60	0.48	0.49	0.71	1.06	1.08
群馬	0.65	0.56	0.55	0.79	1.10	1.31
埼玉	0.45	0.42	0.37	0.49	0.65	0.78
千葉	0.41	0.42	0.37	0.45	0.58	0.68
東京	0.64	0.64	0.61	0.77	1.09	1.32
神奈川	0.43	0.44	0.42	0.56	0.76	0.97
新潟	0.55	0.45	0.47	0.56	0.74	0.95
富山	0.64	0.48	0.47	0.65	0.89	1.03
石川	0.59	0.51	0.53	0.65	0.84	0.93
福井	0.80	0.57	0.54	0.61	0.88	1.14
山梨	0.68	0.55	0.56	0.64	0.86	0.92
長野	0.99	0.69	0.58	0.66	0.90	0.96
岐阜	0.68	0.59	0.56	0.66	0.90	1.10
静岡	0.81	0.74	0.72	0.84	1.03	1.10
愛知	0.59	0.56	0.59	0.82	1.34	1.67
三重	0.60	0.51	0.54	0.78	1.11	1.34
滋賀	0.55	0.39	0.44	0.63	0.91	1.00
京都	0.43	0.38	0.40	0.51	0.70	0.82
大阪	0.37	0.35	0.36	0.51	0.73	0.92
兵庫	0.34	0.32	0.32	0.42	0.61	0.73
奈良	0.28	0.25	0.25	0.31	0.42	0.54
和歌山	0.35	0.31	0.31	0.37	0.54	0.62
鳥取	0.79	0.60	0.52	0.59	0.71	0.68
島根	0.68	0.54	0.46	0.48	0.52	0.64
岡山	0.57	0.51	0.56	0.69	0.87	1.07
広島	0.56	0.52	0.57	0.73	0.97	1.18
山口	0.51	0.45	0.42	0.52	0.70	0.95
徳島	0.44	0.38	0.37	0.45	0.54	0.67
香川	0.61	0.56	0.55	0.66	0.82	0.93
愛媛	0.52	0.49	0.47	0.51	0.62	0.74
高知	0.38	0.33	0.31	0.31	0.33	0.37
福岡	0.35	0.32	0.31	0.39	0.56	0.70
佐賀	0.35	0.33	0.31	0.38	0.43	0.50
長崎	0.31	0.30	0.31	0.36	0.41	0.50
熊本	0.39	0.31	0.32	0.40	0.53	0.66
大分	0.49	0.39	0.41	0.54	0.67	0.80
宮崎	0.37	0.34	0.35	0.43	0.56	0.56
鹿児島	0.42	0.32	0.29	0.34	0.42	0.47
沖縄	0.22	0.21	0.26	0.30	0.37	0.39

資料：「職業安定業務統計」

注：新規学卒者及びパートタイムを除く。

2) 都道府県別（月次）

○ 月間有効求職者

(人)

年度 月	1997年度											
	4月	5月	6月	7月	8月	9月	10月	11月	12月	1月	2月	3月
合計	2,002,029	1,921,081	1,817,075	1,772,855	1,743,494	1,778,273	1,808,534	1,718,165	1,748,288	1,940,936	1,970,593	2,110,109
北海道	227,384	144,136	107,628	97,424	93,712	92,505	93,900	103,807	180,761	249,611	246,805	267,656
青森	43,493	43,692	35,791	31,813	31,991	31,674	30,439	30,559	47,832	58,162	40,828	37,964
岩手	26,272	26,642	25,061	22,109	21,525	22,095	23,037	21,139	21,782	25,110	26,234	28,098
宮城	33,254	33,164	31,999	31,352	30,681	31,449	31,912	30,433	29,362	31,471	32,615	34,813
秋田	28,514	31,546	24,192	19,812	18,963	19,497	19,705	19,098	21,500	26,682	24,451	24,318
山形	22,347	22,696	21,575	17,675	17,050	17,823	17,916	17,085	17,516	19,622	19,596	20,112
福島	28,266	27,926	26,821	26,429	25,592	26,619	26,716	25,266	25,177	28,139	28,317	30,453
茨城	36,827	36,984	35,741	35,644	35,001	35,615	36,297	33,804	31,463	33,157	35,164	38,442
栃木	26,144	25,961	25,110	25,123	24,246	25,064	25,969	24,278	23,428	24,633	25,478	28,327
群馬	24,503	24,067	23,478	22,897	22,543	23,338	23,981	22,956	22,759	23,778	24,691	26,967
埼玉	73,300	74,041	71,932	71,851	71,641	73,254	74,570	69,961	67,017	70,139	72,864	78,837
千葉	62,892	63,717	61,804	61,473	61,349	62,032	64,223	60,744	57,767	60,679	63,693	67,274
東京	172,997	174,556	169,259	168,713	166,248	168,651	173,210	163,886	154,455	159,673	166,543	180,828
神奈川	103,499	101,964	98,890	98,272	98,011	99,738	102,295	95,696	90,938	95,460	99,105	106,392
新潟	41,650	39,784	35,848	33,479	32,949	33,764	34,384	33,255	34,699	42,119	42,429	44,033
富山	15,740	15,402	14,679	14,127	13,943	14,409	14,365	13,289	14,030	17,508	17,116	16,366
石川	19,067	18,511	17,829	17,495	16,912	17,563	18,031	16,059	16,254	20,073	21,019	20,922
福井	9,807	9,803	9,170	8,974	8,877	9,356	9,300	8,771	8,726	11,113	11,216	10,950
山梨	9,792	9,659	9,549	9,289	9,063	9,299	9,342	8,757	8,831	9,354	9,827	10,388
長野	29,025	27,236	25,939	25,602	24,673	25,405	25,393	24,967	27,894	30,234	28,552	31,536
岐阜	28,067	27,466	26,811	26,672	26,077	27,003	27,139	25,267	25,007	27,650	28,110	30,413
静岡	41,393	41,310	40,107	40,157	39,929	41,334	42,205	39,187	37,688	40,479	41,887	44,874
愛知	90,088	90,560	87,523	86,628	85,932	88,462	90,314	84,745	80,508	85,155	86,803	92,371
三重	20,619	20,572	19,959	20,246	19,691	20,339	20,547	19,349	18,222	19,548	20,234	22,127
滋賀	18,895	18,364	17,822	17,606	17,303	17,942	17,864	16,475	15,631	16,520	17,538	19,309
京都	40,070	40,076	38,838	38,298	37,906	38,670	39,562	36,879	34,772	37,616	39,325	43,172
大阪	156,905	157,542	154,011	151,921	150,085	152,832	156,612	147,815	138,624	146,202	153,392	167,899
兵庫	82,429	82,824	80,734	79,705	78,925	80,095	81,669	76,777	72,314	77,036	80,262	87,324
奈良	21,063	20,882	20,538	20,342	20,213	20,586	20,982	19,536	18,470	20,015	20,993	22,727
和歌山	13,709	13,766	13,720	13,583	13,423	13,769	14,077	13,416	12,599	13,745	14,057	14,990
鳥取	7,777	7,727	7,631	7,524	7,507	7,820	8,057	7,539	7,374	8,261	8,274	8,765
島根	12,964	12,815	12,451	12,231	12,069	12,095	12,166	11,335	10,954	12,058	12,301	12,601
岡山	33,307	32,830	31,664	31,363	31,061	32,313	32,864	30,750	29,260	31,560	32,407	34,016
広島	42,819	42,330	41,138	40,291	39,376	40,616	41,479	39,030	37,021	39,827	41,131	44,642
山口	25,333	25,097	24,433	24,569	24,134	24,674	24,855	23,046	21,943	23,780	24,372	26,031
徳島	13,674	13,977	13,544	13,175	12,584	12,651	12,789	11,863	11,366	12,250	12,548	13,068
香川	15,844	15,195	14,783	14,619	14,678	15,013	14,983	13,976	13,458	14,570	15,112	16,275
愛媛	21,756	22,169	21,760	21,243	20,699	21,193	21,560	20,099	19,183	20,480	20,954	22,292
高知	16,064	16,424	15,807	16,180	16,110	15,565	15,113	14,203	13,442	14,403	14,229	15,448
福岡	94,002	94,098	92,119	90,121	88,402	90,777	93,070	87,583	81,754	86,610	90,050	96,232
佐賀	15,656	15,372	14,869	14,514	14,156	14,589	14,790	14,025	13,167	14,082	14,803	15,978
長崎	24,774	24,840	24,546	24,131	23,475	24,205	24,170	22,716	21,569	23,737	24,378	25,883
熊本	30,529	30,621	30,251	30,301	29,779	30,326	30,446	28,567	27,331	28,652	29,462	31,567
大分	23,503	23,716	23,100	22,705	22,089	22,214	22,394	21,012	19,870	21,592	22,187	23,636
宮崎	21,418	22,117	22,174	21,922	21,846	22,096	21,894	20,142	18,689	19,747	19,650	20,769
鹿児島	33,099	34,551	32,700	31,398	30,249	30,731	30,518	28,235	26,218	27,726	28,384	30,531
沖縄	21,499	22,353	21,747	21,857	20,826	21,213	21,430	20,788	19,663	20,918	21,207	22,493

資料：「職業安定業務統計」

注：新規学卒者及びパートタイムを除く。

○ 月間有効求職者（つづき）

（人）

年度 月	1998年度											
	4月	5月	6月	7月	8月	9月	10月	11月	12月	1月	2月	3月
合計	2,289,066	2,199,984	2,136,617	2,115,462	2,090,735	2,103,590	2,143,982	2,068,055	2,043,811	2,173,520	2,175,862	2,293,317
北海道	259,398	169,360	129,878	116,887	112,156	108,391	110,660	121,052	184,169	244,412	248,798	261,600
青森	47,307	47,533	41,719	37,095	37,513	36,048	34,767	34,858	50,705	58,326	41,195	39,233
岩手	29,817	29,911	28,697	27,179	26,026	25,978	27,269	25,259	25,364	28,307	28,876	30,614
宮城	38,644	38,969	39,390	39,647	39,167	39,336	39,722	38,177	36,344	37,608	38,180	40,339
秋田	32,146	33,027	26,946	23,641	22,721	22,777	23,645	23,762	26,334	29,721	27,278	26,304
山形	24,655	26,093	23,072	21,415	21,093	21,758	21,965	21,471	21,769	23,173	22,659	23,161
福島	33,592	33,098	32,831	33,178	32,243	33,081	33,437	32,126	31,076	33,197	32,379	34,435
茨城	42,488	42,668	42,353	42,634	41,769	42,594	44,201	42,679	39,570	40,498	42,128	45,156
栃木	30,425	30,112	30,181	30,172	29,405	30,070	31,138	29,771	28,606	28,492	28,800	31,076
群馬	29,019	28,425	28,272	28,293	27,992	28,489	28,780	27,882	26,732	27,154	27,170	28,726
埼玉	85,868	85,961	86,401	87,007	86,085	87,337	91,033	87,735	82,897	85,146	85,343	89,348
千葉	75,182	75,833	75,391	76,252	75,687	76,074	79,081	75,749	70,637	71,903	73,410	76,461
東京	193,916	194,906	193,630	195,718	194,747	197,535	204,224	198,388	186,475	187,761	189,969	204,203
神奈川	115,516	116,088	116,044	117,112	118,102	118,265	122,425	117,375	109,476	113,194	115,522	122,243
新潟	48,292	46,522	44,227	42,529	42,104	42,866	43,349	42,267	42,065	48,126	46,739	48,795
富山	17,772	17,450	17,542	17,411	17,505	17,847	17,864	16,995	17,307	20,274	19,019	18,575
石川	21,686	21,340	21,271	20,990	20,671	20,810	21,348	19,576	19,127	22,692	22,702	23,258
福井	11,897	11,983	11,750	11,855	11,713	12,248	12,702	12,100	11,893	13,597	13,363	12,535
山梨	10,880	10,746	10,631	10,730	10,676	10,995	11,054	10,707	10,491	11,188	11,388	11,831
長野	34,282	31,948	31,033	30,526	29,614	30,119	30,124	29,775	31,699	32,492	30,770	32,952
岐阜	32,592	32,419	31,617	31,628	31,529	32,254	32,504	31,277	29,774	30,522	30,986	33,211
静岡	48,119	47,043	46,665	46,957	46,719	47,792	48,415	45,798	43,126	44,096	44,424	46,949
愛知	101,722	103,124	103,188	103,220	102,223	103,019	105,089	100,818	94,824	96,901	97,874	102,694
三重	24,026	23,760	23,961	24,180	23,581	23,808	24,223	23,166	22,067	22,679	23,252	24,818
滋賀	20,294	19,806	19,825	20,027	19,762	20,254	20,547	19,685	18,552	18,961	19,804	21,656
京都	46,739	46,617	46,027	45,892	45,509	45,920	47,233	45,196	42,155	43,335	43,710	47,209
大阪	183,748	184,560	185,896	187,736	186,476	186,910	190,102	181,174	167,351	170,269	174,535	185,883
兵庫	96,623	97,618	97,790	98,586	98,425	96,739	98,646	92,787	87,209	89,232	91,111	97,294
奈良	24,854	24,756	24,718	24,590	24,425	24,766	25,268	24,116	22,610	23,395	23,567	25,025
和歌山	15,932	16,170	16,179	16,467	16,474	16,677	16,797	15,792	14,813	15,194	15,188	15,759
鳥取	9,275	9,128	9,101	9,205	9,125	9,312	9,323	8,801	8,637	9,028	8,888	9,439
島根	13,713	13,461	13,197	12,906	12,924	13,162	13,385	12,652	12,022	12,489	12,336	12,565
岡山	37,147	36,892	36,387	36,211	35,667	36,160	36,918	35,247	33,722	34,418	34,609	36,706
広島	49,266	48,569	48,649	48,159	47,175	47,762	48,630	46,309	42,868	44,093	44,406	47,373
山口	28,683	28,309	27,842	27,543	27,038	27,589	27,846	26,427	24,543	25,486	25,896	27,352
徳島	15,433	15,346	15,421	15,263	14,431	14,384	14,291	13,379	12,724	13,363	13,216	13,580
香川	17,976	18,018	17,860	17,683	17,641	17,971	18,005	17,238	16,141	17,122	17,345	18,379
愛媛	24,740	25,231	24,877	23,712	23,293	23,783	24,039	22,696	21,197	22,129	22,205	23,183
高知	17,755	17,691	17,742	18,214	18,008	16,715	16,365	15,379	14,481	14,938	14,821	16,026
福岡	106,865	106,895	106,525	105,816	105,969	107,960	109,844	104,483	97,133	98,315	99,887	105,890
佐賀	17,871	17,851	17,974	17,913	17,673	18,021	18,278	17,561	16,227	16,704	16,955	17,777
長崎	28,012	28,128	28,261	28,300	28,256	28,417	28,187	26,898	25,523	26,868	26,944	28,166
熊本	34,749	35,000	34,860	35,604	34,788	35,181	35,465	33,599	31,675	32,166	32,467	34,043
大分	25,957	25,780	25,207	25,194	24,651	24,840	24,918	23,566	21,793	22,556	22,912	24,466
宮崎	23,498	23,753	23,784	23,718	23,103	23,503	23,116	21,514	19,610	20,597	20,799	22,317
鹿児島	36,233	37,115	36,946	35,965	34,929	34,587	34,170	31,819	28,945	29,266	29,683	31,459
沖縄	24,462	24,971	24,859	24,502	23,952	23,486	23,590	22,974	21,353	22,137	22,354	23,253

資料：「職業安定業務統計」

注：新規学卒者及びパートタイムを除く。

○ 月間有効求職者（つづき）

（人）

年度 月	1999年度											
	4月	5月	6月	7月	8月	9月	10月	11月	12月	1月	2月	3月
合計	2,470,365	2,339,003	2,258,132	2,193,512	2,169,267	2,155,901	2,150,958	2,091,742	2,047,775	2,180,181	2,202,916	2,288,988
北海道	251,524	163,754	127,891	114,905	110,136	106,166	105,751	117,262	183,426	240,084	246,947	260,351
青森	47,956	46,880	42,401	36,253	35,666	34,145	32,314	32,564	49,580	57,014	44,493	38,346
岩手	32,451	32,025	30,712	27,722	26,740	26,470	27,084	25,701	25,676	28,091	29,238	31,060
宮城	43,831	42,972	42,451	40,627	39,676	39,509	38,824	37,501	34,919	36,665	37,061	37,974
秋田	32,451	33,236	27,808	23,715	23,138	22,631	22,667	22,397	23,834	28,137	27,100	26,650
山形	26,886	27,238	24,844	22,581	22,007	22,180	21,837	21,118	20,490	22,503	22,157	22,937
福島	37,355	36,356	35,503	34,788	34,310	34,358	34,160	33,633	32,039	34,227	33,140	34,186
茨城	49,633	48,813	47,974	46,543	46,115	46,343	46,778	44,956	41,012	41,877	43,253	46,050
栃木	33,883	33,300	33,344	32,564	32,163	31,968	32,161	31,157	28,898	29,304	29,630	31,577
群馬	30,601	29,958	29,710	29,062	28,953	29,416	29,370	28,708	27,135	27,921	28,170	29,148
埼玉	97,598	95,372	94,590	93,662	93,421	92,565	92,929	90,065	83,443	84,954	86,136	88,963
千葉	84,570	82,990	82,240	82,206	81,474	81,046	81,478	79,281	73,282	74,890	76,414	78,595
東京	218,837	214,655	209,857	205,072	202,616	200,610	199,439	192,420	178,100	180,738	184,888	192,938
神奈川	133,458	130,083	129,047	128,161	127,317	125,626	126,710	121,895	112,285	115,303	117,410	120,878
新潟	52,060	49,582	46,507	43,950	43,450	43,014	43,137	42,463	42,358	48,197	48,150	49,423
富山	19,668	18,962	18,416	17,908	17,653	17,832	17,758	16,905	17,385	19,988	19,092	18,291
石川	23,942	23,134	22,401	21,783	21,328	21,643	22,101	20,407	19,638	22,849	22,660	22,913
福井	13,507	13,184	12,839	12,394	12,176	12,159	12,011	11,460	10,868	12,833	12,732	11,975
山梨	12,423	12,037	12,085	11,881	11,738	11,880	11,788	11,391	11,251	11,937	11,970	12,150
長野	35,172	32,423	31,270	30,289	29,962	30,045	29,625	29,806	31,322	32,012	29,882	31,007
岐阜	34,857	34,075	33,327	32,755	32,622	32,677	32,253	31,327	29,703	31,049	31,370	32,494
静岡	50,941	49,761	49,273	49,088	49,357	49,730	49,924	47,692	44,549	45,808	46,782	48,715
愛知	112,475	111,275	109,845	108,189	108,342	107,633	106,642	103,300	96,376	98,545	98,996	101,889
三重	26,514	26,160	26,203	26,184	25,716	25,397	25,279	23,916	22,378	23,191	23,871	25,422
滋賀	23,135	21,736	20,955	20,591	20,528	20,425	20,173	19,263	18,023	18,272	18,881	20,825
京都	50,942	49,922	48,698	47,477	47,166	47,115	47,395	45,593	42,230	43,528	44,308	47,520
大阪	201,941	196,290	193,191	190,781	188,995	187,546	187,239	180,368	166,701	169,174	174,094	183,522
兵庫	107,428	106,123	104,187	101,185	99,690	99,799	99,770	96,103	88,198	90,922	93,070	97,755
奈良	27,163	26,670	26,449	25,972	25,690	25,520	25,734	24,637	22,754	23,789	24,486	25,710
和歌山	16,645	16,234	16,210	16,281	16,023	16,051	16,258	15,574	14,321	14,903	15,483	16,348
鳥取	9,956	9,596	9,385	9,216	9,148	9,321	9,385	8,917	8,427	8,778	8,792	9,387
島根	13,494	13,100	12,785	12,364	12,515	12,118	11,933	11,527	10,781	11,492	11,727	11,862
岡山	40,077	39,261	38,332	38,016	37,829	37,978	37,797	36,451	33,921	34,896	35,962	37,417
広島	51,694	50,725	50,500	49,272	48,977	49,251	49,704	47,920	44,093	44,958	45,703	48,123
山口	29,754	28,680	28,149	28,050	27,963	27,994	27,961	26,991	24,971	26,312	26,649	27,552
徳島	15,419	15,392	15,101	14,807	14,353	14,293	14,121	13,467	12,541	13,066	13,236	13,649
香川	19,776	19,411	19,381	19,022	19,144	19,201	18,881	18,183	16,755	17,439	18,315	19,474
愛媛	25,600	25,067	25,140	25,037	24,925	24,996	24,700	23,503	21,590	22,503	22,990	23,832
高知	18,317	18,096	17,300	17,427	17,477	16,725	16,375	15,733	14,800	15,752	15,754	16,975
福岡	116,253	114,535	112,917	110,481	110,462	110,192	110,861	107,518	99,268	101,710	104,312	109,223
佐賀	19,208	18,840	18,847	18,554	18,212	18,211	18,061	17,397	15,923	16,549	17,051	17,844
長崎	30,235	29,948	29,622	29,121	28,802	29,474	29,344	28,221	26,364	27,995	28,201	29,360
熊本	36,865	36,622	36,416	35,894	35,197	34,934	34,864	33,201	30,788	31,972	32,558	33,997
大分	27,353	26,825	26,483	26,212	25,861	25,952	26,086	24,756	22,872	23,484	24,416	25,236
宮崎	24,671	25,147	25,122	24,932	24,821	24,668	24,331	23,030	21,084	21,737	21,988	23,247
鹿児島	36,759	37,231	36,949	35,564	34,828	34,687	33,426	31,664	28,503	29,051	29,924	31,597
沖縄	25,087	25,327	25,475	24,974	24,585	24,407	24,539	24,400	22,920	23,782	23,474	24,601

資料：「職業安定業務統計」

注：新規学卒者及びパートタイムを除く。

○ 月間有効求職者（つづき）

（人）

年度 月	2000年度											
	4月	5月	6月	7月	8月	9月	10月	11月	12月	1月	2月	3月
合計	2,406,875	2,319,450	2,220,891	2,142,153	2,130,347	2,103,099	2,119,781	2,039,363	2,003,588	2,127,323	2,141,600	2,264,816
北海道	247,422	166,824	132,889	117,906	113,081	108,757	108,948	118,301	183,820	233,033	236,952	253,929
青森	45,220	45,693	40,305	36,002	36,046	34,387	33,693	34,106	51,299	58,474	41,090	40,697
岩手	32,414	32,460	30,555	28,336	27,691	27,022	27,816	26,064	25,935	28,358	29,238	30,944
宮城	41,360	41,677	41,434	39,731	39,626	39,119	39,973	38,231	35,699	36,944	37,547	39,541
秋田	32,053	33,010	28,009	24,424	23,938	23,731	24,014	23,912	25,660	28,909	26,960	27,412
山形	26,119	26,774	23,474	21,806	21,425	21,682	22,201	21,530	21,248	22,001	21,869	23,064
福島	36,579	36,210	34,905	33,976	33,520	32,965	33,252	31,550	30,437	32,566	32,311	34,104
茨城	48,627	48,387	47,189	46,065	45,584	44,478	44,815	42,696	38,785	39,753	40,705	43,787
栃木	33,324	33,044	31,965	31,106	30,842	30,620	31,083	29,907	28,206	29,229	29,239	31,354
群馬	30,208	29,878	28,909	28,119	27,995	27,840	28,059	27,046	25,900	27,073	27,136	28,515
埼玉	92,342	92,856	90,295	88,155	88,207	87,278	88,598	84,680	78,584	80,404	80,820	85,063
千葉	83,655	82,833	80,468	79,353	79,418	77,937	78,874	75,082	69,502	71,546	72,429	75,099
東京	200,125	198,488	192,820	187,942	187,603	185,547	187,422	178,596	165,040	167,554	171,116	181,379
神奈川	128,947	127,101	122,004	120,186	120,704	118,354	119,569	113,467	105,175	107,804	107,839	111,766
新潟	51,760	50,188	47,089	43,535	42,227	41,578	41,850	40,678	40,163	44,776	45,233	47,149
富山	18,821	18,507	17,827	17,223	17,294	17,331	16,994	16,128	16,264	18,795	18,603	18,354
石川	22,693	22,314	21,262	20,534	20,181	20,658	21,260	19,676	19,212	21,397	22,464	23,245
福井	12,558	12,589	12,343	11,729	11,594	11,648	11,871	11,322	10,934	12,750	12,958	12,744
山梨	12,315	12,116	11,770	11,364	11,372	11,314	11,471	10,990	10,718	11,188	11,304	11,957
長野	32,374	30,880	29,827	28,653	28,350	28,224	28,003	27,689	29,239	30,158	29,331	30,778
岐阜	34,080	34,155	33,166	32,189	32,505	32,252	32,584	31,214	29,416	30,698	31,188	33,273
静岡	50,536	50,658	49,254	48,324	48,782	48,257	48,067	45,587	41,996	43,234	43,747	45,631
愛知	109,034	108,989	105,886	103,531	103,375	101,983	103,127	99,016	92,761	95,413	96,156	101,264
三重	26,441	26,058	25,173	24,440	24,073	23,953	24,125	23,023	21,320	21,909	22,338	24,509
滋賀	21,308	21,050	20,306	20,102	19,998	19,837	19,846	18,839	17,533	18,019	19,022	21,081
京都	50,019	49,666	48,583	46,895	46,867	46,265	46,277	43,976	40,920	43,047	44,249	47,865
大阪	194,112	194,439	191,933	186,617	184,461	181,298	183,470	175,282	162,655	165,662	170,375	183,005
兵庫	104,824	105,764	104,074	100,170	99,564	99,046	99,523	94,799	87,057	90,321	92,950	98,966
奈良	27,424	27,078	26,747	26,066	26,029	25,817	26,066	24,956	23,402	24,659	25,501	26,716
和歌山	17,041	17,228	16,824	16,652	16,995	16,824	16,939	16,259	15,197	15,960	16,151	17,440
鳥取	9,770	9,773	9,647	9,248	9,420	9,512	9,657	9,078	8,507	9,051	9,355	10,125
島根	12,575	12,539	12,289	11,934	12,023	11,924	12,020	11,441	10,932	11,325	11,394	11,667
岡山	39,072	38,744	38,011	37,024	36,978	37,008	37,310	35,824	33,370	34,856	36,048	38,130
広島	51,243	50,630	49,741	48,831	48,677	48,397	48,385	45,728	42,570	44,383	45,478	48,055
山口	29,572	29,136	28,613	28,056	28,018	28,158	28,255	26,795	25,021	26,010	26,345	27,584
徳島	15,446	15,139	15,117	14,680	14,685	14,468	14,746	14,248	13,573	13,906	14,554	15,179
香川	20,786	20,513	19,878	19,288	19,581	19,841	19,848	18,719	17,340	17,978	18,158	19,118
愛媛	26,154	26,243	26,420	25,655	25,552	25,534	25,482	24,251	22,746	23,589	23,580	24,558
高知	18,596	18,755	18,493	18,742	18,980	18,149	17,752	16,815	15,800	16,131	16,288	17,561
福岡	117,670	117,105	114,166	110,260	110,111	109,119	110,121	105,313	97,288	100,155	102,898	109,992
佐賀	19,116	19,091	18,899	18,261	18,267	18,241	18,429	17,483	15,969	16,273	16,617	17,800
長崎	31,497	31,492	31,084	30,566	30,635	30,466	30,883	29,624	27,772	28,735	28,868	30,442
熊本	35,654	35,550	35,246	34,915	34,474	33,850	34,263	32,731	30,212	31,188	31,843	33,969
大分	27,040	27,017	26,439	25,834	25,681	25,481	25,455	24,145	22,649	23,579	24,174	25,664
宮崎	26,110	26,624	26,576	26,205	26,219	25,872	25,533	23,881	21,832	22,470	22,300	23,623
鹿児島	36,634	37,744	37,156	35,965	35,712	35,378	35,395	33,388	30,472	31,407	31,726	33,833
沖縄	26,205	26,441	25,831	25,558	25,987	25,699	26,457	25,297	23,458	24,653	25,153	26,885

資料：「職業安定業務統計」

注：新規学卒者及びパートタイムを除く。

○ 月間有効求職者（つづき）

（人）

年度 月	2001年度											
	4月	5月	6月	7月	8月	9月	10月	11月	12月	1月	2月	3月
合計	2,440,525	2,377,260	2,262,172	2,220,717	2,206,661	2,192,432	2,295,825	2,248,869	2,219,826	2,379,876	2,383,670	2,467,957
北海道	246,569	169,529	131,238	120,001	115,405	110,700	113,534	122,560	179,119	232,756	236,519	251,356
青森	47,097	48,344	42,403	38,726	38,650	37,410	37,731	38,321	56,443	64,520	48,205	43,684
岩手	34,098	34,557	33,202	31,873	30,987	30,921	33,637	32,596	32,617	35,269	35,542	37,325
宮城	43,777	44,476	43,783	42,824	42,475	42,484	44,952	44,316	42,426	44,817	44,728	45,590
秋田	33,117	34,777	30,613	27,967	27,951	28,071	29,957	29,957	31,741	36,756	34,850	34,189
山形	27,439	29,348	27,522	26,009	25,961	26,211	27,459	27,218	27,254	29,597	29,469	30,600
福島	38,102	39,043	38,329	38,505	38,273	38,408	40,925	40,772	39,888	41,712	40,630	41,908
茨城	47,505	48,016	47,276	46,990	46,826	47,432	50,069	49,435	45,932	47,569	47,980	50,016
栃木	34,027	34,572	34,071	33,964	33,420	33,751	35,857	35,928	34,580	36,848	36,446	37,624
群馬	30,415	30,660	30,186	29,613	29,575	29,668	32,086	31,613	30,649	32,506	32,717	33,842
埼玉	91,657	92,396	89,577	88,784	89,072	88,197	93,603	91,212	86,212	89,660	89,839	94,265
千葉	81,058	80,894	77,452	76,818	77,668	77,130	82,058	80,481	75,768	78,686	78,515	81,170
東京	192,015	192,700	185,790	183,804	183,900	183,434	192,134	188,701	181,381	193,240	200,000	209,471
神奈川	121,211	120,401	114,881	114,630	114,582	115,230	122,701	119,821	112,784	116,881	116,010	118,852
新潟	51,406	51,199	48,198	46,089	45,322	44,454	46,721	45,767	46,918	52,127	51,835	52,422
富山	19,501	19,315	18,515	18,398	18,459	18,481	19,481	19,150	19,719	22,063	21,163	20,708
石川	24,018	23,746	22,957	22,827	22,347	22,295	23,486	22,029	21,644	24,614	25,278	25,831
福井	13,861	13,885	13,671	13,552	13,491	13,637	14,205	13,702	13,458	15,626	14,983	14,663
山梨	12,664	12,994	12,613	12,586	12,606	13,051	14,020	13,924	13,732	14,319	14,180	14,810
長野	33,867	32,897	31,741	31,635	31,249	31,440	33,342	34,109	35,152	38,613	36,916	37,981
岐阜	35,398	35,186	34,245	34,309	34,524	34,383	35,791	34,583	33,083	34,925	35,047	36,187
静岡	48,582	48,503	46,908	47,282	47,853	47,804	49,743	48,772	46,280	47,824	47,687	49,166
愛知	112,289	113,522	109,478	108,887	108,856	107,392	113,037	110,441	104,471	107,573	104,926	106,761
三重	26,238	26,321	25,681	25,584	25,373	25,604	26,913	26,702	25,037	25,948	25,997	27,666
滋賀	22,320	22,092	21,453	21,520	21,445	21,619	23,035	22,377	21,171	22,346	23,485	24,858
京都	51,083	51,047	49,407	48,593	48,354	47,935	50,098	48,460	45,113	47,098	47,462	50,201
大阪	197,291	198,470	194,493	191,586	189,299	186,842	195,587	190,629	177,418	182,014	187,605	198,294
兵庫	107,125	108,050	104,598	103,128	101,630	101,897	106,116	103,149	95,615	98,811	99,194	103,988
奈良	29,345	29,357	28,342	27,925	27,817	27,458	28,691	27,888	26,595	27,629	28,321	28,634
和歌山	18,849	18,988	18,606	18,221	17,869	17,883	18,499	17,753	16,236	17,206	17,170	17,564
鳥取	10,730	10,505	10,015	9,938	9,909	10,163	10,592	10,392	10,399	11,274	11,537	11,890
島根	12,696	12,684	12,262	12,173	12,359	12,210	12,749	12,566	11,989	12,620	12,686	13,026
岡山	41,474	41,309	40,212	39,732	39,641	39,989	41,999	40,341	37,846	39,393	39,602	40,718
広島	53,716	53,011	50,670	49,594	48,910	48,660	50,609	48,415	44,886	46,804	47,344	48,277
山口	30,639	30,174	29,004	28,691	28,367	28,382	29,878	28,774	26,461	27,843	28,290	28,553
徳島	17,469	17,331	16,843	16,366	15,801	15,616	16,379	15,677	14,641	15,420	15,054	15,053
香川	20,976	21,284	20,634	20,589	20,190	19,790	20,342	19,549	18,251	19,249	19,114	19,876
愛媛	27,279	27,695	26,739	26,136	26,130	25,815	26,790	25,378	23,592	24,228	23,966	24,278
高知	19,976	20,033	19,682	19,901	19,851	18,573	18,434	17,655	16,526	17,092	17,388	18,016
福岡	120,850	121,785	117,341	114,861	115,883	115,132	119,216	114,207	105,993	109,471	113,485	118,545
佐賀	19,410	19,570	19,076	18,883	18,539	18,425	19,160	18,734	17,512	17,916	18,261	19,190
長崎	33,157	33,530	32,713	32,020	31,621	31,616	32,734	30,897	30,073	31,643	31,888	33,158
熊本	37,428	37,834	37,186	37,406	37,400	37,256	38,773	37,360	35,534	36,211	38,470	39,891
大分	27,848	28,123	27,475	27,650	27,287	27,388	28,043	26,839	25,181	26,447	27,273	27,922
宮崎	26,674	26,984	26,476	26,523	26,498	26,235	27,031	24,973	22,965	23,777	24,306	24,915
鹿児島	39,128	40,760	39,809	39,327	38,888	38,840	39,542	37,393	34,200	35,101	36,510	38,330
沖縄	29,151	29,363	28,806	28,297	28,148	27,120	28,086	27,353	25,341	25,834	25,797	26,693

資料：「職業安定業務統計」

注：新規学卒者及びパートタイムを除く。

○ 月間有効求職者（つづき）

（人）

年度 月	2002年度											
	4月	5月	6月	7月	8月	9月	10月	11月	12月	1月	2月	3月
合計	2,686,582	2,603,183	2,449,118	2,424,834	2,330,541	2,311,313	2,333,897	2,213,881	2,134,350	2,239,826	2,240,939	2,346,225
北海道	244,995	168,874	132,022	122,358	114,178	110,057	111,161	118,924	171,985	223,232	226,065	241,882
青森	49,603	48,598	41,533	40,457	39,554	37,347	35,760	35,115	47,782	58,854	43,676	40,191
岩手	40,514	40,104	37,624	35,849	33,359	32,180	31,976	28,861	27,910	29,917	31,118	32,494
宮城	51,417	52,378	50,797	49,687	47,064	46,566	47,376	44,195	40,926	42,294	43,630	45,494
秋田	39,286	38,649	34,044	31,220	29,055	28,386	28,269	27,461	28,430	30,206	29,608	29,660
山形	35,364	33,794	30,363	28,793	27,149	27,057	26,769	25,293	24,552	25,421	25,796	26,958
福島	46,207	45,944	43,513	42,990	40,337	40,115	39,845	37,511	35,638	36,759	35,930	38,770
茨城	54,968	56,200	54,645	56,342	54,289	53,514	54,201	51,080	47,071	47,743	48,278	50,831
栃木	40,514	40,403	38,876	38,639	37,002	36,654	36,894	35,999	33,952	34,353	33,529	34,827
群馬	37,126	36,797	35,228	35,277	33,870	33,666	34,881	33,297	31,256	31,653	31,072	31,848
埼玉	104,066	105,811	101,601	101,897	98,668	98,116	101,438	96,517	89,342	90,237	90,133	92,789
千葉	91,229	91,843	88,232	88,946	87,173	86,284	88,309	83,075	76,237	76,805	77,226	80,027
東京	225,086	226,881	217,109	217,400	211,568	211,734	218,483	211,872	197,766	201,416	202,475	212,627
神奈川	131,821	132,283	124,956	127,639	125,708	125,143	127,468	122,170	112,994	113,299	112,975	116,749
新潟	57,361	54,990	50,575	48,404	45,795	45,176	44,773	42,953	42,617	46,579	46,077	47,585
富山	21,795	21,234	19,822	19,634	18,789	18,464	18,315	17,145	16,894	18,891	18,453	18,607
石川	26,522	26,024	24,541	23,972	22,540	22,510	22,783	20,932	19,977	22,558	22,704	24,408
福井	16,506	16,494	15,597	15,290	14,715	14,724	14,925	14,133	13,232	14,588	14,506	14,785
山梨	15,827	15,528	14,723	14,465	13,897	13,943	14,166	13,267	12,497	12,684	12,932	13,336
長野	40,978	39,440	37,039	36,210	34,500	34,807	35,370	33,928	34,055	35,424	34,526	35,722
岐阜	38,987	38,376	36,252	36,037	34,794	34,321	34,390	31,980	30,178	30,946	31,267	32,600
静岡	53,998	53,815	51,209	51,238	49,861	49,659	49,436	46,457	42,691	43,766	43,943	46,192
愛知	118,740	120,061	115,331	115,539	111,876	111,649	112,622	104,742	96,903	97,967	97,581	100,669
三重	29,980	29,933	28,528	28,520	27,523	27,509	28,129	26,472	24,455	25,238	25,524	27,237
滋賀	26,832	25,858	24,271	24,046	23,131	23,183	23,436	21,798	20,370	20,879	21,753	23,766
京都	54,311	53,921	51,562	50,956	49,423	49,221	49,753	46,238	42,381	43,101	43,938	47,503
大阪	216,879	215,435	206,103	204,373	197,368	195,229	198,814	188,604	172,970	172,533	175,165	183,470
兵庫	115,811	116,018	111,759	110,595	105,766	106,166	106,305	98,315	90,654	92,216	93,537	98,568
奈良	31,915	31,708	30,452	30,271	29,195	28,933	29,027	27,070	24,900	25,259	25,398	26,829
和歌山	19,126	19,040	18,666	18,544	17,620	17,953	18,118	16,847	15,578	16,208	16,373	17,138
鳥取	12,717	12,530	12,030	12,052	11,348	11,326	11,277	10,522	9,871	9,990	9,915	10,257
島根	14,593	14,434	13,712	13,721	13,283	13,433	13,435	12,654	11,750	12,169	12,136	12,521
岡山	43,533	42,972	41,156	40,892	39,605	39,505	40,272	37,535	34,578	35,314	35,352	37,183
広島	52,644	52,760	50,686	50,281	48,279	47,970	48,462	45,435	41,843	42,769	43,595	46,296
山口	32,274	31,587	29,999	30,566	29,286	29,435	29,578	27,754	26,031	27,103	27,351	28,468
徳島	17,604	17,541	17,074	16,866	15,921	15,872	15,943	14,516	13,163	13,264	13,311	14,165
香川	22,155	21,863	20,821	20,828	20,127	20,336	20,468	18,777	17,191	17,442	17,941	19,098
愛媛	27,317	27,541	26,346	26,568	25,943	25,978	26,212	24,038	21,903	23,142	23,272	24,697
高知	20,971	20,936	20,036	20,636	19,739	19,029	18,562	17,239	15,766	16,511	16,591	17,793
福岡	131,718	131,551	126,694	125,506	121,307	120,697	120,743	112,205	101,897	103,041	104,851	110,956
佐賀	20,944	20,772	19,962	19,660	18,683	18,937	18,894	17,820	16,394	16,502	16,937	18,029
長崎	36,085	35,240	33,823	33,936	32,018	32,185	32,176	30,142	27,630	28,606	29,833	31,451
熊本	43,342	42,687	40,770	40,679	39,039	37,994	37,719	34,787	31,798	32,245	32,386	34,046
大分	31,172	30,766	29,011	28,697	27,069	27,031	26,842	24,735	22,601	23,473	24,137	25,669
宮崎	28,399	28,805	28,250	27,458	25,713	25,207	24,769	22,074	19,641	20,152	20,198	21,197
鹿児島	44,294	44,876	42,955	42,190	39,795	39,166	38,146	35,023	31,507	31,754	32,014	33,978
沖縄	29,056	29,888	28,820	28,710	27,619	26,946	27,207	26,374	24,593	25,323	25,931	26,859

資料：「職業安定業務統計」

注：新規学卒者及びパートタイムを除く。

○ 月間有効求職者（つづき）

（人）

年度 月	2003年度											
	4月	5月	6月	7月	8月	9月	10月	11月	12月	1月	2月	3月
合計	2,515,466	2,426,081	2,327,557	2,272,638	2,152,963	2,144,785	2,134,056	1,979,952	1,911,778	2,004,484	2,015,960	2,159,822
北海道	236,735	164,901	133,398	121,557	112,062	108,533	108,972	113,481	165,122	209,334	210,804	233,301
青森	46,730	46,458	43,082	40,375	38,369	37,585	36,868	35,858	48,554	58,719	44,730	42,818
岩手	34,706	34,523	32,961	30,851	28,544	28,105	28,337	25,792	25,710	27,391	29,072	32,093
宮城	48,174	47,909	46,632	45,099	42,959	43,107	42,477	38,763	35,867	36,401	37,122	39,651
秋田	35,330	35,303	31,870	29,607	26,766	26,531	26,052	24,811	24,947	27,239	25,959	25,890
山形	29,916	29,396	27,422	26,059	24,281	24,551	24,218	22,650	21,301	21,783	21,813	23,408
福島	41,207	40,131	38,457	38,164	36,139	36,829	35,825	33,468	31,434	32,407	32,548	36,054
茨城	54,366	54,001	52,246	50,974	47,512	47,031	47,699	44,055	39,685	40,333	41,550	44,884
栃木	36,863	36,311	35,204	34,949	32,935	33,040	33,087	30,576	28,533	28,936	28,743	31,028
群馬	34,236	33,434	32,348	31,492	29,783	29,752	29,896	27,585	25,891	26,279	27,049	28,615
埼玉	99,624	98,885	96,139	94,903	90,348	89,728	90,512	83,976	77,735	78,589	78,291	82,491
千葉	86,667	85,683	83,382	82,700	78,279	77,667	77,938	72,053	66,452	66,910	67,691	71,441
東京	226,006	225,356	218,727	215,020	205,254	203,874	203,916	190,759	176,290	178,995	183,147	193,517
神奈川	124,220	121,875	118,099	116,546	112,697	112,495	112,877	103,403	94,957	95,413	97,190	102,314
新潟	51,061	48,761	46,622	44,542	42,025	41,926	40,925	38,343	38,063	41,476	40,562	42,632
富山	19,210	18,504	17,534	17,198	16,711	16,530	16,113	14,654	14,273	15,943	15,500	15,642
石川	24,397	23,872	22,984	22,241	21,075	21,240	21,139	18,961	17,941	19,428	19,479	20,922
福井	15,864	15,837	15,208	15,025	14,080	14,216	14,074	12,859	11,988	13,301	12,794	13,420
山梨	14,239	14,234	13,695	13,595	12,859	12,832	12,439	11,409	10,638	10,683	10,799	11,258
長野	38,927	37,870	36,758	36,018	34,166	33,549	32,788	30,785	30,951	30,656	30,103	31,636
岐阜	34,838	34,513	34,050	33,380	31,759	31,896	31,744	29,306	27,381	28,251	28,300	30,380
静岡	49,731	49,801	49,177	48,912	47,135	47,428	47,072	43,003	39,729	40,831	41,382	44,172
愛知	109,511	110,097	108,087	106,378	102,062	101,877	101,633	92,785	85,671	87,222	87,866	92,731
三重	29,036	28,483	28,098	27,661	26,101	25,993	25,466	23,023	21,083	21,311	21,766	23,779
滋賀	25,186	23,974	22,693	21,845	20,395	20,068	19,755	17,733	16,043	16,308	17,490	19,732
京都	50,448	49,421	48,028	47,091	44,869	44,491	44,459	40,621	37,536	38,891	39,634	43,220
大阪	195,736	194,683	188,582	184,617	175,325	174,734	174,219	160,933	147,892	148,976	150,659	161,033
兵庫	107,316	105,992	102,965	101,412	95,366	94,710	94,056	85,402	78,759	80,225	81,876	87,892
奈良	28,700	28,443	27,648	27,317	25,791	25,674	25,477	23,276	21,579	22,353	22,784	24,167
和歌山	18,520	18,690	18,298	17,918	16,821	17,002	17,064	15,854	14,653	15,139	15,213	16,066
鳥取	11,102	10,982	10,786	10,548	10,002	10,189	10,002	9,243	8,814	9,565	9,609	10,502
島根	13,729	13,688	13,371	13,043	12,527	12,392	12,181	11,319	10,631	11,074	11,209	12,180
岡山	39,912	39,699	38,186	37,850	35,853	36,236	36,357	33,394	30,991	31,298	31,622	33,608
広島	50,493	49,437	48,292	47,540	45,275	45,465	45,284	41,204	37,631	38,572	39,497	42,629
山口	30,558	30,124	28,987	28,821	27,471	27,651	27,107	24,989	22,781	23,243	23,683	25,619
徳島	16,481	16,799	16,244	16,221	15,131	15,282	15,194	13,531	12,380	12,854	12,970	14,087
香川	21,410	20,805	19,937	19,969	19,083	19,461	19,190	17,540	16,162	16,693	17,304	19,128
愛媛	27,158	27,354	26,949	26,627	25,139	25,566	25,543	23,293	21,567	22,006	22,420	24,322
高知	20,981	21,434	21,218	21,127	20,452	19,453	18,635	16,910	15,314	15,613	15,921	17,619
福岡	122,859	124,816	122,199	119,125	112,244	112,129	112,184	103,327	94,637	95,957	98,663	107,934
佐賀	19,674	19,469	18,991	18,632	17,933	18,539	18,367	17,378	16,105	16,211	16,819	18,263
長崎	34,548	33,416	32,788	32,210	30,797	31,315	31,124	28,906	26,899	27,715	28,434	31,317
熊本	37,385	37,825	37,944	37,801	36,282	35,888	35,423	31,935	29,417	29,556	29,819	32,156
大分	28,197	27,671	27,144	26,694	25,109	25,170	24,970	22,751	20,912	21,576	22,445	24,197
宮崎	24,731	24,964	24,677	24,821	22,966	23,148	22,575	20,151	18,363	18,997	19,033	20,707
鹿児島	39,197	40,449	39,857	39,129	36,446	36,195	35,296	32,327	28,857	29,144	29,302	31,498
沖縄	29,551	29,808	29,593	29,034	27,785	27,712	27,527	25,577	23,659	24,687	25,294	27,869

資料：「職業安定業務統計」

注：新規学卒者及びパートタイムを除く。

○ 月間有効求職者（つづき）

（人）

年度 月	2004年度											
	4月	5月	6月	7月	8月	9月	10月	11月	12月	1月	2月	3月
合計	2,267,732	2,117,374	2,028,376	1,939,644	1,873,666	1,827,286	1,776,361	1,718,419	1,664,415	1,753,874	1,765,788	1,885,136
北海道	225,602	154,118	122,222	108,193	100,607	94,946	92,935	100,458	142,816	182,365	188,912	208,425
青森	45,637	43,902	39,140	35,571	33,615	32,209	30,585	30,778	43,569	49,464	38,113	35,823
岩手	33,508	31,672	29,955	27,930	26,306	25,611	25,861	24,681	23,606	25,445	26,776	29,544
宮城	42,564	41,495	40,793	39,329	38,556	38,299	37,678	36,862	34,472	35,396	35,571	37,991
秋田	29,247	28,195	25,232	22,610	21,118	20,477	20,016	20,084	21,323	24,371	22,243	22,869
山形	25,085	23,640	21,756	20,456	20,107	20,325	19,768	19,198	18,468	19,377	19,596	21,317
福島	38,257	35,834	33,815	31,948	30,401	29,628	28,486	28,039	26,829	27,545	27,435	30,073
茨城	46,980	43,592	40,823	38,191	36,555	35,558	34,661	32,719	29,702	29,987	30,891	33,218
栃木	32,198	30,045	28,631	26,940	25,635	24,966	24,142	22,758	21,362	21,919	22,055	23,945
群馬	30,095	28,242	26,938	25,747	25,264	25,053	24,045	23,712	22,181	22,213	22,276	23,453
埼玉	87,119	84,378	81,840	78,811	76,837	76,134	74,946	72,273	66,777	68,036	68,299	72,155
千葉	75,601	72,571	70,458	68,419	66,838	65,469	64,312	61,539	56,822	57,083	57,795	60,619
東京	198,100	188,805	190,312	185,745	182,773	180,894	179,774	175,359	164,907	174,161	179,549	191,195
神奈川	107,772	104,805	102,516	99,658	99,061	97,820	95,972	91,688	83,867	84,358	85,504	90,135
新潟	44,801	42,494	40,938	38,395	37,376	36,674	35,146	35,418	35,016	38,269	36,936	38,945
富山	16,048	15,315	14,892	14,533	14,314	14,337	14,111	13,630	13,540	15,184	14,958	14,697
石川	19,930	18,894	18,515	17,681	17,372	17,219	16,843	16,172	15,833	17,627	17,810	19,050
福井	14,250	13,636	12,803	11,792	11,249	11,073	10,533	9,887	9,354	10,389	10,166	10,303
山梨	12,001	11,154	10,656	9,977	9,726	9,714	9,426	9,129	9,024	9,293	9,210	9,669
長野	33,228	31,027	30,168	29,130	28,514	28,354	27,792	27,782	28,449	28,953	29,247	30,688
岐阜	31,822	29,903	28,900	27,769	26,812	26,190	25,378	24,263	22,395	22,891	22,800	24,139
静岡	46,094	44,453	43,394	42,118	41,597	41,298	39,988	38,536	35,864	37,185	37,487	40,142
愛知	98,852	96,323	92,268	86,433	82,127	78,642	75,063	71,033	63,976	63,751	63,895	66,617
三重	25,218	24,183	23,256	22,667	21,887	21,686	20,590	19,644	18,199	18,603	19,029	20,347
滋賀	20,774	19,580	18,662	18,106	17,721	17,521	17,039	16,374	15,242	15,914	16,734	18,562
京都	45,416	43,559	41,725	40,721	40,329	39,012	37,819	36,176	33,691	35,393	36,034	38,994
大阪	170,658	164,501	160,458	153,554	147,301	142,547	139,340	134,521	123,938	125,695	128,319	136,690
兵庫	93,254	90,160	87,756	84,337	81,309	80,612	76,838	72,659	67,133	68,413	69,112	74,236
奈良	25,830	25,098	23,879	22,912	21,871	20,895	20,095	19,087	17,208	17,546	17,626	18,860
和歌山	16,913	16,687	16,075	15,447	14,636	14,314	13,764	13,324	12,167	12,617	12,401	13,336
鳥取	10,963	10,343	9,979	9,617	9,314	9,247	9,184	8,849	8,333	8,881	8,992	9,947
島根	13,168	12,823	12,632	12,029	11,668	11,539	11,118	10,604	9,779	9,902	9,882	10,703
岡山	35,752	35,000	33,862	31,620	29,989	28,773	27,795	26,287	24,363	24,633	24,926	26,404
広島	45,033	43,587	42,869	41,845	40,730	39,997	38,970	37,643	35,101	36,382	36,424	39,255
山口	27,402	26,070	25,430	24,823	24,152	23,202	22,406	20,913	19,024	19,431	19,439	20,969
徳島	15,969	15,470	15,107	14,770	13,692	13,289	12,593	11,948	10,924	10,932	10,924	11,727
香川	20,482	19,610	18,927	18,575	18,084	17,753	17,479	16,567	15,160	15,710	15,910	16,975
愛媛	26,298	25,679	25,564	24,881	23,692	22,834	21,908	20,786	18,806	19,322	19,084	20,268
高知	20,357	19,996	19,928	19,572	18,901	17,594	16,312	15,501	14,304	14,524	14,618	15,611
福岡	117,494	114,046	111,636	106,851	102,186	96,854	92,306	86,954	80,154	81,074	83,015	88,605
佐賀	19,524	18,481	17,856	17,255	16,631	16,088	15,554	14,923	13,727	13,910	14,384	15,545
長崎	33,656	32,251	31,621	30,491	28,687	27,376	26,266	24,536	22,270	22,386	22,775	24,505
熊本	35,301	34,080	33,814	33,495	32,391	31,017	30,059	28,476	26,448	26,405	26,301	27,959
大分	26,520	25,315	24,901	24,125	23,320	22,819	22,058	20,825	18,905	19,537	19,748	21,576
宮崎	22,313	21,973	21,901	21,870	20,888	20,298	19,522	18,336	16,632	17,277	17,635	19,385
鹿児島	35,186	35,232	34,847	34,326	33,232	32,501	31,234	29,475	26,787	27,310	27,556	30,085
沖縄	29,460	29,157	28,726	28,379	28,295	28,628	28,651	28,013	25,968	26,815	27,396	29,580

資料：「職業安定業務統計」

注：新規学卒者及びパートタイムを除く。

○ 月間有効求職者（つづき）

（人）

年度 月	2005年度											
	4月	5月	6月	7月	8月	9月	10月	11月	12月	1月	2月	3月
合計	1,975,483	1,903,675	1,847,730	1,768,447	1,745,630	1,719,494	1,709,942	1,646,036	1,566,882	1,643,756	1,673,360	1,795,535
北海道	201,318	136,121	109,972	98,025	93,555	88,949	89,307	98,482	138,647	174,325	179,384	197,476
青森	40,069	39,688	37,032	33,926	32,919	31,239	30,234	29,876	41,188	46,470	33,273	33,202
岩手	30,782	30,962	29,377	27,368	26,405	25,577	25,754	24,089	22,513	23,933	24,712	27,432
宮城	41,117	41,226	40,997	38,986	38,360	37,901	38,020	36,934	33,937	34,850	35,616	38,531
秋田	26,223	26,566	24,474	22,143	21,154	20,835	20,507	19,958	20,088	21,943	22,499	23,752
山形	23,367	23,064	21,438	19,768	19,345	19,392	19,148	18,227	16,940	17,582	18,329	20,028
福島	32,192	31,876	31,535	30,321	30,075	29,455	29,048	27,768	25,514	26,242	26,450	28,855
茨城	35,088	34,931	34,838	33,765	33,314	33,234	33,006	31,497	28,494	28,727	29,851	32,365
栃木	25,729	25,941	25,658	24,806	24,254	24,082	23,830	22,667	20,727	21,230	21,960	23,987
群馬	24,617	24,283	23,984	23,234	23,095	23,172	22,948	22,179	20,512	20,409	21,108	22,617
埼玉	78,119	77,624	77,377	74,324	74,128	74,155	74,444	71,567	64,686	64,162	61,948	64,691
千葉	64,370	64,560	63,708	61,953	61,637	60,928	61,112	59,009	53,826	53,880	55,263	58,207
東京	192,753	188,610	183,295	178,713	177,126	173,698	172,441	165,655	151,624	152,690	156,352	168,092
神奈川	94,610	93,839	93,018	90,553	90,488	90,058	90,006	85,850	78,812	79,542	81,496	86,176
新潟	41,352	39,959	38,298	35,798	35,176	34,704	34,041	33,036	31,606	34,429	35,446	37,044
富山	14,797	14,804	14,447	13,877	13,709	13,737	13,610	12,950	12,808	14,253	14,115	13,948
石川	18,844	18,869	18,363	17,645	17,595	17,704	17,312	16,137	15,087	17,204	17,009	18,759
福井	10,829	10,684	10,445	9,984	9,985	10,082	10,132	9,319	8,261	9,135	9,246	9,802
山梨	10,212	10,627	10,495	9,800	9,721	9,801	9,750	9,384	8,735	9,285	9,477	10,194
長野	32,496	32,086	31,494	30,256	29,360	28,723	28,666	27,317	26,727	26,599	27,008	28,405
岐阜	24,922	24,574	24,225	23,304	23,045	22,855	22,942	21,939	19,930	20,973	21,272	22,697
静岡	42,385	42,803	42,665	41,322	41,077	41,022	40,741	38,574	35,081	36,150	37,355	40,089
愛知	69,282	69,856	69,389	67,715	67,742	67,731	68,635	65,992	60,081	61,118	62,245	65,221
三重	21,083	20,747	20,524	19,741	19,351	19,241	19,451	18,338	16,611	17,304	18,288	19,856
滋賀	19,266	18,770	18,234	17,600	17,327	17,373	17,240	16,187	14,554	14,683	15,514	17,073
京都	40,575	40,372	40,061	38,293	38,271	37,965	38,051	36,312	33,057	34,272	35,729	38,625
大阪	144,958	144,572	142,792	136,429	133,709	131,916	132,065	127,314	114,936	115,484	118,583	127,042
兵庫	79,822	79,920	79,389	76,326	75,231	75,635	73,761	69,628	63,265	64,245	66,146	71,317
奈良	19,835	19,788	19,386	18,735	18,837	18,479	18,435	17,471	15,705	16,023	16,654	17,620
和歌山	14,125	14,383	14,409	13,801	13,751	13,490	13,291	12,634	11,413	11,817	11,997	12,965
鳥取	10,685	10,825	10,785	10,585	10,333	10,114	9,989	9,425	8,603	9,084	9,359	10,294
島根	11,685	11,814	11,588	11,314	11,276	11,071	10,920	10,438	9,606	9,961	10,115	10,921
岡山	27,927	27,854	27,650	26,469	26,241	25,908	25,435	24,155	22,089	23,281	24,089	25,791
広島	41,515	41,758	41,210	39,518	39,257	38,881	38,819	36,888	33,324	34,428	35,941	38,582
山口	21,711	21,289	20,946	20,254	20,227	19,781	19,623	18,528	16,719	17,357	18,338	20,037
徳島	13,384	13,209	12,758	12,240	11,994	11,804	11,907	11,435	10,305	10,462	10,790	11,572
香川	18,035	17,826	17,548	16,849	16,660	16,325	16,037	15,109	13,765	14,129	14,603	15,677
愛媛	22,205	22,373	22,457	21,510	21,109	20,667	20,747	19,704	17,776	18,647	19,079	20,058
高知	17,146	17,204	16,709	16,413	16,394	15,803	15,407	14,651	13,274	13,722	14,140	15,386
福岡	94,156	93,452	91,981	87,734	87,376	85,282	84,645	80,417	72,809	75,276	78,957	85,349
佐賀	16,511	16,220	16,213	15,446	15,468	15,379	15,264	14,533	13,063	13,718	15,046	16,377
長崎	26,475	26,688	26,692	25,815	25,635	25,052	24,970	23,601	21,399	21,905	22,577	24,094
熊本	30,204	30,510	30,570	29,861	29,131	28,110	27,069	25,428	23,224	23,756	24,286	26,179
大分	23,080	23,081	22,570	21,869	21,702	21,087	20,441	19,153	17,165	18,237	18,896	20,428
宮崎	20,981	21,598	21,756	21,218	21,057	20,209	19,878	18,679	16,599	17,247	17,563	18,847
鹿児島	33,528	34,234	33,750	32,387	32,113	31,181	30,542	28,316	25,187	26,576	27,710	30,420
沖縄	31,118	31,635	31,228	30,454	29,915	29,707	30,321	29,286	26,610	27,011	27,546	29,455

資料：「職業安定業務統計」

注：新規学卒者及びパートタイムを除く。

2) 都道府県別（月次）

○ 月間有効求人

(人)

年度 月	1997年度											
	4月	5月	6月	7月	8月	9月	10月	11月	12月	1月	2月	3月
合計	1,267,679	1,128,676	1,072,894	1,069,445	1,080,029	1,135,890	1,137,295	1,055,214	976,010	983,094	1,036,931	1,139,553
北海道	194,611	100,138	60,652	46,454	44,530	44,043	42,031	37,655	34,224	37,516	72,378	172,906
青森	13,834	12,902	12,343	12,627	12,255	13,297	12,537	11,406	9,642	9,389	9,893	10,684
岩手	18,197	17,926	18,631	16,962	17,110	18,135	18,553	17,345	15,904	14,768	14,759	16,731
宮城	22,611	21,717	21,088	21,672	22,673	23,842	24,241	21,707	20,311	19,498	19,863	20,318
秋田	16,526	16,101	15,920	15,726	15,698	16,430	16,314	15,278	14,072	13,494	13,453	13,525
山形	18,312	18,134	17,907	17,955	18,383	19,288	19,356	18,339	17,390	16,629	16,397	16,347
福島	20,438	19,919	19,302	18,937	19,186	20,370	19,584	17,785	16,547	16,612	16,827	16,813
茨城	23,095	22,009	22,883	23,127	22,817	23,542	23,593	21,567	19,440	19,918	20,619	21,246
栃木	19,473	18,982	18,793	19,097	19,271	20,171	19,962	18,411	16,974	17,225	17,377	17,932
群馬	18,058	17,625	17,486	17,526	17,737	18,279	18,544	17,191	16,254	15,762	16,124	16,236
埼玉	37,503	36,750	35,156	35,593	36,676	38,456	38,377	35,320	32,999	32,975	33,900	34,217
千葉	31,856	30,696	30,251	30,066	30,392	31,631	31,504	29,611	27,684	28,684	29,361	29,123
東京	96,161	93,428	92,744	94,911	97,397	105,089	108,437	100,795	93,638	93,246	95,209	93,388
神奈川	45,446	44,535	44,708	45,875	47,214	50,064	50,813	47,714	43,260	43,747	45,681	44,270
新潟	42,140	39,710	37,988	37,613	37,759	38,492	38,771	36,272	33,174	30,893	31,823	33,923
富山	14,856	13,944	13,363	13,046	13,393	13,972	13,813	12,545	11,290	11,127	11,449	11,651
石川	14,973	13,425	13,331	13,905	14,165	14,118	13,937	12,871	11,941	12,672	14,974	14,461
福井	11,226	10,591	10,092	9,923	10,190	10,873	10,879	9,909	8,620	8,556	9,117	9,199
山梨	8,552	8,008	7,978	8,145	7,945	8,182	8,029	7,641	7,567	7,727	8,073	8,316
長野	32,407	29,427	29,232	29,844	30,641	33,663	33,549	31,582	29,778	26,750	31,552	29,629
岐阜	26,193	25,176	24,696	25,371	25,304	26,541	26,189	24,177	22,777	22,798	23,222	22,893
静岡	38,818	38,538	38,122	39,075	38,719	40,200	41,734	38,469	36,833	36,383	36,754	36,887
愛知	63,334	60,301	60,021	60,910	62,849	68,541	66,687	61,699	56,264	57,442	57,207	56,195
三重	14,909	14,134	14,142	14,638	14,723	15,268	15,317	14,195	12,694	12,719	12,704	12,812
滋賀	12,197	11,662	11,245	11,299	11,117	11,797	12,110	10,982	10,285	10,605	10,536	10,191
京都	20,039	19,127	17,929	17,962	18,025	19,317	19,614	19,645	17,465	17,864	18,057	18,373
大阪	69,872	64,823	62,550	65,320	65,838	70,590	71,694	65,862	60,672	63,539	64,118	63,755
兵庫	40,098	37,841	37,072	37,214	37,163	39,140	38,514	35,549	32,453	32,436	32,365	33,991
奈良	9,141	8,504	8,814	8,772	8,512	8,503	8,613	8,292	7,891	7,880	7,614	7,636
和歌山	9,067	8,583	8,215	8,245	8,242	8,762	8,537	7,902	7,212	7,750	7,550	7,641
鳥取	9,102	8,673	8,519	8,364	8,651	9,004	8,752	8,204	7,966	8,565	8,250	8,230
島根	11,368	11,255	10,906	10,856	10,907	11,262	11,334	10,667	10,351	10,463	10,987	10,388
岡山	29,527	28,072	27,923	28,073	27,999	28,906	28,425	26,748	25,010	25,174	25,248	24,793
広島	31,699	30,904	31,394	32,188	32,735	33,199	33,518	31,635	28,929	29,737	29,593	29,480
山口	19,634	19,035	18,470	18,415	18,857	20,015	19,743	18,626	17,688	18,229	18,209	18,383
徳島	7,307	7,049	6,528	6,503	6,620	6,879	7,140	6,803	6,451	6,363	6,391	6,530
香川	15,740	15,387	14,734	14,636	14,537	15,277	15,397	14,332	13,775	14,188	14,101	14,118
愛媛	14,956	15,236	15,592	15,879	15,910	16,715	16,646	15,790	14,654	15,076	15,203	14,971
高知	6,257	6,087	5,824	5,648	5,711	5,967	5,954	5,496	5,121	5,042	5,104	5,220
福岡	39,027	37,670	36,887	37,055	37,296	39,711	40,238	37,313	34,174	35,322	36,277	36,385
佐賀	8,863	8,328	7,949	7,596	7,680	7,896	8,044	7,514	7,155	7,114	6,806	6,705
長崎	12,520	11,570	11,413	11,401	11,391	11,997	11,843	10,540	9,711	10,080	10,216	11,242
熊本	13,557	12,886	12,731	13,140	13,847	14,518	14,294	13,432	12,344	12,661	12,369	12,396
大分	13,153	12,824	13,303	13,799	13,782	14,306	14,009	13,194	12,922	13,201	13,253	13,066
宮崎	11,031	10,132	10,039	10,185	10,627	11,040	11,426	10,056	9,006	9,651	9,910	9,734
鹿児島	15,351	14,694	14,068	13,736	13,738	14,479	14,632	13,316	12,109	12,300	12,616	12,689
沖縄	4,644	4,218	3,960	4,161	3,817	4,123	4,067	3,832	3,389	3,324	3,442	3,934

資料：「職業安定業務統計」

注：新規学卒者及びパートタイムを除く。

○ 月間有効求人（つづき）

（人）

年度 月	1998年度											
	4月	5月	6月	7月	8月	9月	10月	11月	12月	1月	2月	3月
合計	1,071,534	916,251	855,125	837,491	848,896	883,540	889,224	840,002	783,654	812,168	873,286	998,994
北海道	182,962	97,630	52,385	38,735	37,060	37,541	36,333	32,772	30,689	34,055	67,812	166,689
青森	10,082	9,061	8,764	8,964	9,473	10,585	10,977	9,877	8,321	8,023	8,668	10,548
岩手	14,843	13,098	13,052	11,944	11,834	12,260	12,907	11,742	10,545	10,355	10,991	12,889
宮城	18,959	17,467	17,051	17,050	16,849	18,035	18,366	17,662	15,814	16,154	16,629	18,023
秋田	12,872	12,206	12,010	11,347	11,213	11,649	11,688	10,873	10,237	9,997	10,289	11,062
山形	15,101	14,213	13,689	13,032	12,496	12,611	12,353	11,530	10,867	10,427	11,012	12,092
福島	15,838	14,223	13,296	13,469	13,662	14,469	14,149	13,436	12,649	12,581	13,073	13,707
茨城	20,638	19,119	18,975	18,744	18,420	19,285	19,399	18,564	17,175	17,770	18,241	19,155
栃木	16,545	15,076	14,544	14,262	14,805	15,651	15,426	14,637	13,874	14,229	14,651	15,549
群馬	14,537	12,995	13,044	13,055	12,697	13,301	14,171	13,757	12,932	12,480	13,281	13,226
埼玉	31,737	29,860	29,234	28,695	29,926	31,537	31,912	30,256	28,059	28,902	29,948	30,190
千葉	27,498	26,132	25,466	25,961	25,832	28,468	27,795	26,818	24,611	25,268	25,713	25,663
東京	85,035	79,983	80,098	82,252	82,957	86,055	89,640	87,111	82,178	84,647	87,268	90,744
神奈川	41,029	37,776	36,634	36,634	37,503	40,502	40,137	37,833	34,129	35,550	37,336	37,426
新潟	30,357	27,190	24,972	22,712	23,197	23,942	25,290	23,532	21,089	19,872	20,701	23,345
富山	10,977	10,041	9,428	9,063	9,437	9,892	10,048	9,196	8,729	8,342	8,857	9,786
石川	11,958	9,796	9,474	9,526	9,561	9,810	9,623	9,098	8,674	9,698	12,007	11,990
福井	8,483	7,929	7,564	8,003	7,969	8,411	8,451	7,771	7,754	8,058	8,626	9,060
山梨	7,402	6,949	6,826	6,669	6,649	6,679	6,652	6,319	5,896	6,126	6,545	6,683
長野	26,944	24,095	23,294	23,257	24,448	26,827	26,910	26,372	23,427	24,181	25,998	26,539
岐阜	21,212	19,523	18,480	18,267	18,841	20,671	21,029	20,200	19,122	20,016	20,284	20,447
静岡	34,382	31,660	31,801	31,731	32,755	33,481	32,692	30,577	28,696	29,438	30,398	30,305
愛知	50,097	45,501	46,545	47,722	49,347	49,313	50,058	45,538	43,477	44,828	46,250	45,358
三重	11,361	10,827	10,856	11,394	11,695	12,525	12,713	12,039	11,025	11,604	11,813	12,007
滋賀	8,817	7,925	7,944	7,768	7,649	8,047	7,970	7,662	6,853	7,267	7,830	8,220
京都	17,660	16,531	16,626	16,102	16,083	16,770	17,182	16,596	14,944	15,567	16,347	17,373
大阪	57,052	51,262	49,778	49,548	50,677	50,548	50,561	46,709	44,403	48,410	49,801	52,265
兵庫	31,388	28,316	27,804	27,598	29,499	28,863	29,874	28,326	26,021	27,173	27,151	28,103
奈良	7,070	6,573	6,467	6,345	6,462	6,704	6,587	6,392	5,882	6,208	6,501	6,381
和歌山	6,836	6,519	6,426	6,326	6,253	6,363	6,341	6,189	5,542	6,178	6,547	6,118
鳥取	7,482	7,177	7,057	7,051	7,038	7,406	7,549	7,089	6,771	6,660	6,988	7,539
島根	9,774	9,317	8,863	8,566	9,056	9,232	8,966	8,400	7,885	8,278	8,438	7,974
岡山	22,958	21,325	20,931	20,895	20,627	21,234	21,365	20,562	19,599	19,822	19,860	20,437
広島	27,112	24,410	23,589	22,929	23,145	24,086	23,910	22,052	21,301	22,870	22,972	23,678
山口	17,101	15,989	15,399	15,270	15,124	15,447	15,058	14,082	13,215	13,942	14,018	14,038
徳島	6,461	6,257	5,939	5,928	6,100	6,500	6,612	6,576	6,382	6,674	6,838	7,002
香川	13,265	11,906	11,440	11,300	11,376	12,022	11,941	11,007	10,495	11,039	11,164	11,015
愛媛	14,469	13,926	13,678	13,333	13,386	14,148	14,199	13,318	12,559	12,737	12,799	13,128
高知	4,833	4,556	4,361	4,584	4,684	4,864	4,879	4,906	4,807	5,080	5,371	5,611
福岡	33,902	32,287	31,899	31,195	31,770	33,256	33,939	32,143	30,601	32,081	32,812	33,368
佐賀	6,238	5,851	5,958	5,875	5,917	6,047	6,122	5,748	5,402	5,591	5,860	5,904
長崎	9,518	8,644	8,766	8,568	8,771	9,090	8,771	8,440	7,492	7,740	7,911	9,277
熊本	11,144	9,909	9,430	9,640	10,083	10,758	10,715	10,212	9,292	9,775	10,377	10,990
大分	13,103	12,740	12,877	12,644	12,573	13,118	12,568	12,099	11,525	11,959	11,811	11,857
宮崎	8,873	8,197	8,119	8,351	8,492	9,061	8,719	8,144	7,851	8,587	8,906	8,952
鹿児島	11,891	10,965	11,181	11,800	12,038	12,869	13,022	12,422	11,475	12,219	12,367	12,357
沖縄	3,738	3,319	3,111	3,387	3,467	3,607	3,655	3,418	3,388	3,710	4,226	4,924

資料：「職業安定業務統計」

注：新規学卒者及びパートタイムを除く。

○ 月間有効求人（つづき）

（人）

年度 月	1999年度											
	4月	5月	6月	7月	8月	9月	10月	11月	12月	1月	2月	3月
合計	938,161	796,624	772,101	775,895	812,321	870,392	884,090	867,563	814,658	865,906	953,117	1,090,910
北海道	171,517	87,662	48,411	37,435	37,133	37,634	36,478	33,949	30,204	34,766	66,722	158,732
青森	10,181	9,451	9,578	9,957	10,547	12,134	12,162	11,705	10,173	10,244	10,585	12,340
岩手	11,729	10,667	11,621	10,971	11,973	12,807	12,825	12,491	11,165	11,602	12,521	15,247
宮城	15,909	14,719	14,838	15,691	16,705	18,474	18,989	18,093	16,846	17,735	19,310	19,355
秋田	10,530	9,784	10,040	9,901	10,390	11,442	11,187	10,817	9,830	10,086	10,458	11,288
山形	10,907	10,250	11,094	11,401	12,418	13,396	13,078	12,527	11,710	12,564	13,263	14,437
福島	13,148	12,542	12,355	12,602	13,703	14,865	15,030	14,891	13,882	14,824	15,428	16,387
茨城	17,260	16,286	16,174	16,702	17,419	18,357	17,999	18,042	16,987	17,731	19,142	19,897
栃木	14,622	12,987	13,186	13,523	14,043	15,427	15,315	15,561	14,582	15,632	16,212	17,650
群馬	11,972	11,365	12,132	12,922	13,694	15,257	14,925	14,792	13,843	15,368	16,601	17,371
埼玉	28,400	26,843	28,203	28,609	30,520	31,222	32,730	32,792	30,922	31,207	33,262	34,339
千葉	23,698	22,631	23,391	24,059	23,936	25,720	26,092	26,345	25,217	26,760	27,763	28,492
東京	83,748	76,911	78,135	81,866	83,504	88,368	91,729	91,610	88,489	91,515	97,250	102,684
神奈川	34,362	31,957	32,379	33,393	35,321	39,803	40,406	39,657	36,149	40,902	43,806	45,613
新潟	22,431	20,628	19,249	19,343	21,123	22,660	23,716	22,604	20,564	19,695	21,141	23,719
富山	8,853	8,122	8,486	8,354	8,992	9,895	10,099	9,505	8,894	9,342	10,099	11,311
石川	10,358	9,161	9,604	9,735	10,412	11,091	11,153	10,724	9,859	10,889	13,219	12,815
福井	8,522	8,071	8,295	8,277	8,775	8,993	9,054	8,824	8,275	9,026	9,670	10,439
山梨	6,146	5,980	6,028	5,861	6,093	6,541	6,645	6,420	6,155	6,476	7,297	7,636
長野	24,295	21,935	22,472	22,484	23,464	25,995	26,533	26,128	23,721	24,290	26,191	28,645
岐阜	19,609	17,414	17,281	17,298	18,259	19,325	19,761	19,504	19,136	19,393	20,066	21,646
静岡	28,286	26,774	27,426	27,865	29,262	31,230	32,079	30,936	29,801	31,322	32,818	33,431
愛知	40,773	37,047	38,945	40,814	43,083	46,029	47,203	46,607	43,754	46,124	49,868	51,526
三重	10,877	10,041	10,295	10,531	11,245	12,017	12,324	12,010	10,972	11,699	12,629	13,665
滋賀	7,379	5,992	6,328	6,691	6,831	7,496	7,732	7,822	7,744	7,982	9,296	9,856
京都	15,907	14,046	14,796	15,087	15,351	17,272	17,141	16,602	15,771	16,760	17,730	19,283
大阪	49,290	45,287	47,629	49,324	52,744	55,637	56,211	54,582	51,341	58,245	62,981	65,177
兵庫	24,794	23,291	24,419	25,311	26,052	28,552	29,634	29,679	28,122	28,793	30,811	32,368
奈良	5,988	5,786	5,864	5,761	6,210	6,517	6,491	6,459	6,239	6,610	6,988	7,408
和歌山	5,628	5,225	5,339	5,287	5,567	6,062	6,164	5,860	5,023	5,854	6,119	6,371
鳥取	6,967	6,319	6,441	6,412	6,904	7,123	7,135	7,304	6,887	7,192	7,284	7,942
島根	7,316	7,091	7,172	7,330	7,877	8,012	8,061	7,791	7,478	7,699	8,419	8,312
岡山	19,428	18,261	17,915	17,796	18,286	19,090	19,175	19,424	18,389	19,321	20,407	20,820
広島	22,049	20,390	20,454	19,848	20,697	22,386	22,843	22,364	21,903	23,195	24,872	25,168
山口	12,522	11,756	11,709	11,587	12,109	12,861	13,218	12,951	12,051	13,236	14,381	14,588
徳島	6,505	5,876	5,964	5,716	5,905	6,042	6,345	6,349	6,208	6,577	6,962	6,824
香川	10,148	9,631	9,824	9,486	9,905	10,548	10,714	10,463	9,809	10,347	10,774	11,109
愛媛	12,409	11,819	11,793	11,638	12,123	12,800	12,932	12,453	11,654	11,992	12,451	13,011
高知	5,182	4,861	4,827	4,970	5,160	5,724	5,767	5,761	5,558	5,887	6,123	6,655
福岡	30,677	28,585	28,071	28,923	31,171	32,918	33,137	32,245	30,785	33,917	35,339	36,710
佐賀	5,501	5,046	5,120	5,039	5,628	5,982	6,132	6,039	5,757	6,137	6,355	6,543
長崎	7,607	7,153	7,053	7,202	7,798	8,571	8,508	8,401	7,603	8,154	8,816	9,800
熊本	10,039	9,108	9,079	9,260	9,356	10,316	10,668	10,654	10,228	10,840	11,928	12,579
大分	10,944	10,207	10,574	10,612	10,611	11,303	11,360	11,137	10,267	11,107	11,903	12,281
宮崎	7,706	7,030	7,347	7,592	8,069	8,939	9,167	8,776	8,118	8,771	8,924	9,566
鹿児島	11,615	10,562	10,618	11,312	11,660	12,900	13,246	12,926	12,024	12,917	13,502	14,005
沖縄	4,427	4,074	4,147	4,117	4,293	4,659	4,797	4,987	4,569	5,181	5,431	5,869

資料：「職業安定業務統計」

注：新規学卒者及びパートタイムを除く。

○ 月間有効求人（つづき）

（人）

年度 月	2000年度											
	4月	5月	6月	7月	8月	9月	10月	11月	12月	1月	2月	3月
合計	1,051,122	943,394	938,243	950,213	1,021,887	1,084,986	1,123,093	1,091,318	1,033,351	1,065,236	1,127,500	1,233,761
北海道	161,293	80,580	51,687	43,839	44,365	44,814	44,312	40,536	37,447	41,684	70,332	159,057
青森	12,061	11,627	11,474	11,985	13,350	14,384	14,421	12,694	11,159	11,327	11,311	12,714
岩手	13,661	13,456	14,347	13,453	15,225	15,327	16,048	14,839	13,474	13,160	12,888	13,870
宮城	18,628	18,523	19,346	19,433	20,741	23,260	24,280	23,129	21,364	20,814	21,948	22,251
秋田	11,375	11,425	12,074	11,602	12,393	13,387	13,339	12,283	11,221	11,117	11,418	11,611
山形	13,769	13,411	13,794	14,234	15,558	16,189	16,001	15,466	14,257	13,800	13,898	14,361
福島	16,131	16,040	15,983	16,574	17,772	19,187	19,346	19,217	17,603	18,124	17,917	18,468
茨城	19,197	18,963	19,058	19,422	21,106	22,723	23,968	23,141	21,638	22,161	22,913	22,614
栃木	16,393	15,864	16,498	16,977	18,366	19,235	19,773	20,298	19,253	19,754	20,146	20,151
群馬	16,173	15,534	16,561	16,509	17,849	19,533	20,716	20,082	18,900	19,125	19,032	19,081
埼玉	33,444	32,559	33,636	34,877	38,834	41,552	43,705	43,199	41,845	41,580	42,986	43,143
千葉	27,996	27,647	27,760	28,905	30,484	32,606	34,143	33,420	32,573	33,569	34,846	34,815
東京	99,140	97,224	102,064	106,844	114,862	125,193	132,982	130,456	121,462	125,180	129,472	130,939
神奈川	42,614	40,534	44,695	46,609	48,739	52,222	55,377	54,294	51,612	54,346	58,215	58,631
新潟	23,445	22,915	22,589	22,872	24,345	26,339	27,470	26,175	24,603	22,976	24,233	26,904
富山	10,726	10,516	10,592	10,715	11,487	12,084	12,569	11,753	11,022	10,731	11,689	12,096
石川	11,860	10,913	10,930	11,487	12,603	13,373	13,130	12,341	11,615	11,904	14,390	15,047
福井	9,959	9,528	9,618	9,257	9,865	10,433	10,575	9,733	9,326	9,269	9,346	9,630
山梨	7,252	7,113	7,349	7,541	7,934	8,133	8,366	8,130	7,823	7,824	8,062	7,972
長野	27,221	24,983	25,980	26,721	28,369	30,764	31,590	31,660	29,470	30,174	31,211	31,337
岐阜	20,000	19,751	19,755	20,224	21,557	22,986	23,708	22,906	21,885	22,564	23,418	24,192
静岡	32,588	32,210	33,843	35,098	37,455	39,748	40,990	40,006	39,364	40,925	41,418	42,013
愛知	49,971	49,386	52,473	53,796	60,528	61,595	65,353	64,037	62,186	65,617	66,917	65,574
三重	12,893	12,323	12,383	12,704	14,344	15,279	15,761	15,882	14,579	15,126	15,498	16,071
滋賀	8,787	8,457	8,867	9,501	10,940	11,937	12,476	11,850	11,292	11,077	11,971	12,221
京都	17,889	16,811	17,678	18,327	20,122	21,211	21,576	21,105	19,875	20,603	21,213	21,166
大阪	61,985	59,255	59,871	61,592	67,296	70,123	73,641	71,228	66,833	69,911	72,842	75,370
兵庫	29,767	28,967	29,810	30,480	32,754	35,930	37,012	35,283	34,190	35,238	36,738	37,214
奈良	7,297	6,832	6,669	6,513	6,917	7,515	7,573	7,484	7,056	7,333	7,599	7,734
和歌山	5,868	5,588	5,434	5,435	5,672	5,923	6,097	6,005	5,612	5,827	6,112	6,380
鳥取	7,451	7,272	7,277	7,111	7,666	7,697	7,642	7,656	7,250	7,206	7,466	7,801
島根	7,928	7,907	7,614	7,621	8,366	8,580	8,359	7,978	7,775	8,027	8,603	8,169
岡山	20,547	19,866	19,955	19,821	20,752	21,901	21,921	21,287	21,144	22,070	22,454	22,259
広島	23,764	23,121	23,909	24,048	26,096	27,920	28,320	27,957	26,602	28,233	28,763	29,310
山口	13,838	13,150	13,081	12,940	13,601	14,557	14,359	14,270	14,011	14,496	15,102	15,297
徳島	6,515	6,359	6,184	6,162	6,274	6,530	6,507	6,280	6,093	6,624	6,917	6,974
香川	10,771	10,845	10,738	10,941	11,196	12,061	12,331	12,426	11,965	12,282	12,344	12,582
愛媛	12,861	12,696	12,637	12,576	13,157	13,496	13,369	12,637	12,111	13,043	13,148	13,392
高知	6,592	6,216	6,248	6,170	6,405	6,558	6,923	6,877	6,738	7,017	7,189	6,655
福岡	34,706	33,896	33,878	34,446	37,595	39,914	41,202	40,913	39,192	40,712	41,422	42,715
佐賀	6,154	5,636	5,429	5,572	5,982	6,330	6,674	6,538	6,060	6,292	6,498	6,986
長崎	8,617	8,055	8,527	8,697	9,303	9,776	9,925	9,667	8,704	9,083	9,904	10,706
熊本	12,196	11,379	12,223	11,983	12,769	13,585	14,378	14,080	13,265	13,626	14,319	14,048
大分	11,627	11,433	11,558	11,814	12,107	12,565	13,011	12,752	12,394	12,962	12,908	13,225
宮崎	8,833	8,335	8,324	8,324	8,923	9,293	9,653	9,934	9,405	9,940	9,454	9,790
鹿児島	13,302	12,719	12,491	13,203	14,418	15,244	15,798	15,388	14,711	15,295	15,382	14,864
沖縄	6,037	5,574	5,352	5,258	5,445	5,994	6,423	6,046	5,392	5,488	5,648	6,361

資料：「職業安定業務統計」

注：新規学卒者及びパートタイムを除く。

○ 月間有効求人（つづき）

（人）

年度 月	2001年度											
	4月	5月	6月	7月	8月	9月	10月	11月	12月	1月	2月	3月
合計	1,175,525	1,042,207	976,753	973,312	995,253	1,021,655	1,031,748	970,209	876,309	914,968	969,762	1,079,409
北海道	164,437	83,557	52,357	44,337	43,490	43,584	41,953	38,339	33,422	38,634	65,676	152,082
青森	12,052	11,091	10,399	9,943	10,505	11,081	11,147	9,870	8,365	8,147	8,621	9,503
岩手	12,961	11,854	11,567	10,388	10,876	11,175	11,968	11,070	9,568	9,526	10,023	11,728
宮城	21,083	19,637	18,259	18,544	18,957	19,256	20,104	19,048	17,189	18,696	19,982	21,067
秋田	11,107	10,139	10,094	9,891	9,967	10,275	10,484	9,618	8,466	8,427	8,705	9,538
山形	13,083	12,257	11,717	11,925	11,774	11,634	11,522	10,555	9,281	9,250	10,039	10,382
福島	16,708	16,502	15,046	15,024	14,598	14,638	14,718	14,289	12,492	12,484	12,694	13,313
茨城	21,418	20,729	19,952	20,533	20,268	20,503	20,722	19,241	17,558	18,382	18,470	18,239
栃木	18,382	17,332	16,426	17,073	17,375	17,614	17,600	16,467	14,693	15,952	16,300	16,421
群馬	17,795	17,568	17,743	17,888	18,386	18,416	18,024	16,925	15,694	16,593	16,675	16,563
埼玉	40,997	39,422	38,335	38,438	40,023	41,323	40,669	37,639	33,110	33,221	34,078	34,136
千葉	38,056	34,222	32,280	32,189	33,315	33,422	34,614	33,260	30,388	31,336	31,245	31,202
東京	121,486	117,315	115,645	117,919	122,442	129,628	132,844	127,747	116,758	121,133	124,758	126,949
神奈川	55,903	52,480	50,575	50,412	52,742	53,276	53,812	50,668	46,778	49,454	50,762	51,772
新潟	24,760	23,416	22,253	22,354	22,967	23,204	24,214	21,825	19,426	18,277	19,793	21,808
富山	11,046	10,331	9,760	9,339	9,520	9,596	9,821	8,889	8,185	8,047	8,323	8,824
石川	13,039	11,797	11,856	11,734	11,855	12,069	12,033	11,798	10,489	11,126	13,013	13,695
福井	8,967	8,524	8,185	8,060	8,323	8,246	8,208	7,753	7,059	7,518	7,487	8,401
山梨	7,542	7,398	7,294	7,285	7,290	7,230	7,319	7,172	7,013	7,360	7,545	7,627
長野	29,185	26,121	24,662	24,038	23,815	24,609	23,987	22,725	20,211	20,171	21,065	21,676
岐阜	23,070	21,628	20,823	20,827	21,378	21,897	22,070	20,231	18,500	18,556	19,474	19,486
静岡	40,233	38,059	36,506	36,139	36,248	36,338	36,603	35,057	31,994	32,992	33,680	33,915
愛知	63,909	60,376	59,260	62,278	61,296	62,700	66,216	62,158	54,230	57,138	58,438	59,862
三重	14,814	13,786	12,829	13,020	13,150	13,482	13,575	12,610	11,442	12,372	13,539	14,033
滋賀	10,275	9,404	8,421	8,538	8,770	9,054	9,013	8,102	7,330	7,694	9,213	9,863
京都	19,001	18,098	17,780	17,753	18,415	19,110	19,577	17,968	16,609	17,922	18,236	19,107
大阪	70,379	69,108	66,867	67,294	68,274	69,709	69,909	64,818	57,995	60,209	63,093	64,632
兵庫	34,719	32,554	32,601	32,003	33,017	35,250	34,642	33,067	30,007	30,446	31,424	31,860
奈良	7,632	7,485	7,076	7,054	7,027	7,490	7,570	7,333	6,480	6,747	6,935	7,243
和歌山	5,849	5,350	5,273	5,432	5,575	5,974	5,969	5,827	4,929	5,421	5,811	5,764
鳥取	7,302	6,834	6,549	6,618	6,532	6,686	6,660	6,259	5,533	5,705	5,758	6,090
島根	7,279	7,077	6,620	6,697	7,001	7,042	7,203	6,720	6,003	6,051	6,639	6,498
岡山	20,900	20,385	19,889	19,945	20,374	21,103	21,372	20,514	19,686	20,411	21,227	21,668
広島	27,706	26,919	26,079	26,010	26,457	27,106	27,462	25,342	22,633	23,786	23,865	24,909
山口	14,247	13,724	13,410	13,163	13,261	13,440	12,934	12,130	11,185	11,973	12,245	12,212
徳島	6,505	6,347	5,885	5,982	6,117	6,367	6,648	6,149	5,532	5,836	5,645	5,592
香川	12,302	11,676	11,735	11,395	11,967	12,089	11,551	10,792	10,164	10,739	10,367	10,512
愛媛	12,778	12,511	12,233	12,155	12,978	13,190	13,435	12,567	11,664	12,188	12,649	12,909
高知	6,545	6,277	6,015	5,908	6,070	6,121	6,178	5,880	5,613	6,008	6,379	6,356
福岡	39,186	36,808	35,029	35,590	37,728	39,139	39,457	36,205	32,991	35,000	35,427	35,804
佐賀	6,502	6,174	5,896	5,825	6,052	6,253	6,366	6,063	5,610	6,170	6,001	6,122
長崎	9,938	9,428	8,950	9,224	9,760	10,031	9,955	9,518	9,050	10,197	9,991	9,977
熊本	13,075	12,218	11,119	11,297	11,715	12,290	12,268	12,162	11,103	11,348	11,497	11,733
大分	12,112	11,370	10,385	10,589	10,663	11,040	11,069	10,542	9,536	10,286	10,488	10,979
宮崎	9,022	8,371	8,032	8,292	8,657	9,201	9,741	9,399	8,206	8,850	8,794	8,929
鹿児島	13,940	12,766	11,616	11,518	12,326	12,674	12,514	12,209	11,187	11,400	11,776	12,237
沖縄	6,298	5,782	5,470	5,452	5,957	6,100	6,028	5,689	4,952	5,789	5,917	6,191

資料：「職業安定業務統計」

注：新規学卒者及びパートタイムを除く。

○ 月間有効求人 (つづき)

(人)

年度 月	2002年度											
	4月	5月	6月	7月	8月	9月	10月	11月	12月	1月	2月	3月
合計	1,056,193	949,013	905,373	949,480	965,646	1,023,874	1,072,632	1,030,595	971,731	1,018,186	1,085,752	1,190,966
北海道	155,260	78,956	48,372	43,780	43,090	43,696	44,248	40,274	35,703	39,154	64,725	145,805
青森	9,292	8,885	8,270	8,885	9,527	10,953	11,121	9,544	8,138	8,171	8,782	9,538
岩手	11,066	10,337	10,382	10,511	11,272	12,097	12,925	12,317	10,712	10,598	11,656	12,730
宮城	21,609	21,011	20,517	21,118	22,374	26,200	27,471	25,821	24,036	25,128	25,932	27,367
秋田	9,778	9,387	9,256	9,846	9,830	10,482	10,371	9,356	8,395	7,995	8,361	9,363
山形	10,175	10,354	10,688	11,405	11,778	12,322	12,948	12,088	10,837	10,753	11,688	12,327
福島	13,019	12,490	12,653	14,081	14,420	15,723	16,600	16,187	14,999	15,940	16,490	17,594
茨城	17,531	17,184	16,641	17,857	18,035	18,990	19,573	19,222	18,423	19,643	19,615	19,510
栃木	15,774	15,633	15,983	16,917	17,326	18,258	19,597	19,052	18,178	19,542	20,040	20,823
群馬	16,159	14,810	14,841	15,714	15,727	18,688	20,481	20,254	20,426	21,359	22,786	20,654
埼玉	34,141	33,108	32,900	34,553	35,221	37,214	38,977	37,596	35,175	36,528	38,978	40,311
千葉	30,350	28,988	27,953	29,167	30,191	31,227	32,888	32,227	30,045	32,177	33,509	33,367
東京	122,381	120,684	118,274	124,238	124,773	130,168	140,204	136,706	130,463	134,370	139,182	139,507
神奈川	49,770	48,120	47,153	49,439	50,285	51,910	54,828	53,807	51,723	54,925	55,801	57,976
新潟	22,086	20,962	20,006	20,183	21,383	23,318	25,399	23,715	22,641	21,753	23,043	24,182
富山	8,426	8,205	8,413	9,212	9,451	9,988	10,019	9,180	8,156	8,526	9,074	9,457
石川	11,847	11,124	11,296	11,700	11,906	12,476	12,942	12,845	12,040	12,403	13,752	15,158
福井	8,152	8,250	7,865	8,119	8,191	8,513	8,396	7,883	7,466	7,793	8,026	8,193
山梨	7,151	7,084	7,096	7,599	7,551	7,961	8,410	7,900	7,768	7,869	8,586	8,906
長野	20,430	19,325	18,854	20,340	20,395	21,833	22,779	22,105	20,667	20,980	21,752	22,098
岐阜	19,165	17,862	17,342	18,525	18,604	19,799	20,846	19,807	19,064	19,458	20,369	20,471
静岡	32,911	32,228	31,601	33,821	34,085	35,603	37,236	35,728	34,822	36,189	37,014	37,586
愛知	58,636	57,361	56,821	61,914	62,741	66,969	69,913	68,055	65,300	68,442	70,027	68,022
三重	13,253	12,596	12,732	13,519	13,819	14,770	15,710	15,684	15,236	16,663	17,446	17,886
滋賀	9,121	8,926	8,627	9,281	9,305	10,453	10,703	10,312	10,028	11,121	12,051	12,926
京都	18,201	17,730	17,385	18,726	19,181	20,006	20,159	19,761	19,269	20,033	21,434	22,231
大阪	65,025	62,618	62,693	66,349	68,098	71,747	74,086	70,393	65,828	69,676	73,751	77,791
兵庫	30,586	29,237	29,293	31,051	31,609	35,281	35,874	33,989	31,701	34,322	36,522	37,271
奈良	7,274	6,819	6,596	6,855	6,464	7,017	7,225	6,896	6,637	6,883	7,328	7,722
和歌山	5,570	5,282	5,179	5,178	5,167	5,611	6,013	5,678	5,272	5,736	5,729	5,740
鳥取	5,739	5,507	5,337	5,771	5,885	6,065	6,124	5,819	5,527	5,808	6,186	6,061
島根	6,073	5,757	5,496	5,808	6,195	6,278	6,362	5,844	5,467	6,017	6,395	6,199
岡山	20,704	20,349	19,937	20,596	20,872	21,636	22,439	22,104	21,781	22,633	23,358	23,565
広島	24,738	23,992	23,768	25,505	26,029	27,860	30,042	28,345	26,318	27,614	28,970	30,502
山口	11,867	11,673	11,355	11,868	11,977	12,455	12,998	12,611	11,931	12,615	13,498	13,478
徳島	5,135	4,852	4,836	5,247	5,452	5,905	6,424	6,286	5,930	5,943	6,064	6,451
香川	10,462	10,293	10,105	10,532	10,644	11,186	11,557	11,268	10,607	11,349	11,665	11,783
愛媛	12,295	11,533	11,142	11,441	11,619	12,278	12,410	11,923	11,237	11,607	11,887	12,030
高知	6,067	5,736	5,558	5,764	5,899	6,081	5,887	5,532	5,391	5,614	5,618	5,749
福岡	34,538	32,856	32,857	34,926	36,519	37,861	40,243	38,839	35,660	37,245	39,447	40,567
佐賀	5,909	5,395	5,587	5,795	5,683	6,051	6,127	5,746	5,429	5,856	6,205	6,450
長崎	9,228	8,655	8,247	8,913	9,410	10,223	10,623	10,308	9,726	10,671	10,722	11,113
熊本	11,857	11,346	11,039	11,583	11,365	11,832	12,558	12,364	11,654	11,894	12,182	12,418
大分	10,448	10,072	10,382	10,951	10,781	11,047	11,389	11,364	10,710	11,541	11,873	12,448
宮崎	8,874	8,302	7,886	7,974	7,843	8,801	9,551	9,451	8,158	8,636	8,749	9,222
鹿児島	11,776	11,043	10,469	10,708	11,269	11,859	11,876	10,948	10,256	10,864	11,092	11,391
沖縄	6,344	6,096	5,690	6,215	6,405	7,183	8,080	7,461	6,801	8,149	8,392	9,027

資料：「職業安定業務統計」

注：新規学卒者及びパートタイムを除く。

○ 月間有効求人（つづき）

（人）

年度 月	2003年度											
	4月	5月	6月	7月	8月	9月	10月	11月	12月	1月	2月	3月
合計	1,158,760	1,051,253	1,022,325	1,061,455	1,081,338	1,178,544	1,250,872	1,217,243	1,178,431	1,224,252	1,288,679	1,425,377
北海道	151,780	79,777	52,417	45,309	43,477	44,553	44,669	40,964	37,505	39,931	62,588	140,135
青森	9,323	9,084	8,760	9,135	9,533	10,676	11,060	9,517	8,780	8,308	8,872	10,219
岩手	11,758	11,565	12,455	12,806	13,333	14,719	15,705	14,832	13,209	12,325	13,171	14,893
宮城	26,020	22,984	23,173	24,507	25,463	28,478	30,796	29,944	27,855	26,613	27,168	27,384
秋田	9,268	8,481	8,995	8,968	9,303	10,494	10,507	9,836	9,378	9,179	9,562	10,749
山形	11,319	10,773	11,018	11,252	11,686	13,117	14,131	13,488	12,954	12,977	12,952	13,877
福島	16,650	15,570	15,191	15,979	16,663	18,950	20,017	19,408	18,237	18,247	18,992	21,031
茨城	18,711	17,860	18,214	19,205	19,453	21,428	22,825	22,474	21,341	22,689	24,048	24,556
栃木	19,381	19,104	20,149	21,315	21,677	23,253	25,420	24,643	24,740	25,450	25,644	26,549
群馬	19,549	19,189	19,982	21,214	21,625	24,214	24,729	26,648	26,237	25,470	25,937	26,849
埼玉	40,859	37,727	38,700	39,979	39,624	42,630	44,856	45,096	43,203	46,252	46,739	49,062
千葉	33,616	32,092	31,843	33,284	32,692	34,378	35,710	34,252	33,584	35,597	36,418	37,500
東京	133,083	129,553	131,135	140,608	147,639	156,070	168,811	163,664	160,784	169,240	175,292	186,814
神奈川	56,184	55,712	54,185	56,429	56,825	61,212	64,175	64,355	62,468	68,606	69,287	70,751
新潟	23,511	21,891	21,891	22,844	23,879	26,806	29,050	26,246	24,961	22,687	23,188	24,528
富山	9,332	8,893	8,984	9,996	10,949	12,489	12,814	11,729	10,629	10,877	11,095	11,342
石川	12,800	12,042	12,134	12,697	13,232	14,333	15,203	14,529	13,180	12,540	14,766	17,051
福井	8,431	8,277	8,246	8,297	8,373	8,979	9,229	8,614	8,168	8,485	9,037	9,463
山梨	7,850	7,112	6,980	7,278	7,179	7,773	8,145	7,982	7,832	8,222	8,748	9,372
長野	20,312	19,364	19,559	20,547	21,062	22,630	24,912	23,886	22,103	21,757	23,233	25,492
岐阜	19,301	18,328	17,960	18,309	18,971	20,998	22,629	22,008	21,053	21,936	22,767	24,114
静岡	37,576	36,661	35,689	36,795	36,968	39,496	40,712	39,033	38,167	39,488	40,271	41,355
愛知	66,458	65,152	66,464	70,164	71,856	79,921	87,277	88,559	90,633	91,892	96,301	97,139
三重	16,853	16,301	16,490	17,720	18,354	19,639	21,453	20,415	20,048	22,153	23,115	23,618
滋賀	11,530	10,604	9,973	10,023	10,401	12,411	13,225	13,801	13,091	14,888	16,215	16,306
京都	21,122	20,357	19,081	19,872	20,327	22,086	23,368	22,693	23,129	25,219	26,072	27,095
大阪	77,835	77,051	77,354	81,711	78,854	86,754	94,239	92,361	89,343	93,885	98,630	103,583
兵庫	35,186	34,689	34,183	36,014	36,688	41,220	43,002	42,450	40,011	42,146	43,044	44,600
奈良	7,614	7,258	7,458	7,193	7,265	7,901	8,088	7,874	7,961	8,434	8,901	9,340
和歌山	5,576	5,413	5,128	5,469	5,834	6,566	6,965	6,558	6,493	6,701	7,097	7,383
鳥取	5,440	5,259	5,086	5,174	5,442	6,097	6,320	6,323	6,036	6,462	6,720	7,067
島根	5,901	5,486	5,251	5,500	5,591	5,946	6,443	6,168	5,880	5,994	6,286	6,386
岡山	22,613	22,159	22,001	22,594	22,893	24,740	26,120	25,615	25,578	26,358	26,228	27,313
広島	29,118	27,521	27,452	29,048	29,791	33,813	35,491	34,327	32,992	34,593	35,763	38,224
山口	12,656	12,314	12,075	12,663	13,335	14,491	14,838	14,628	14,301	14,519	15,032	15,860
徳島	6,337	6,014	5,672	5,956	5,990	6,994	7,437	7,041	6,782	7,315	7,188	7,479
香川	11,613	10,994	10,830	11,107	11,365	12,634	13,556	12,839	12,375	13,227	13,643	14,494
愛媛	11,507	11,376	11,334	11,672	12,093	12,780	13,539	12,960	12,836	13,246	13,798	14,582
高知	5,526	5,464	5,120	5,535	5,600	5,921	6,200	5,886	5,704	5,917	6,041	6,261
福岡	39,412	38,776	38,176	39,128	40,218	44,042	47,313	45,346	44,054	46,539	48,972	51,012
佐賀	6,307	5,987	5,778	6,026	6,195	7,144	7,716	7,703	7,276	7,424	7,521	7,708
長崎	10,384	9,858	9,725	10,095	10,613	12,002	12,479	11,675	10,980	11,119	11,288	11,696
熊本	12,534	12,352	12,156	12,567	12,418	13,356	14,265	14,584	13,826	14,323	14,795	16,291
大分	12,359	12,139	12,202	12,522	12,813	13,753	13,908	13,725	13,441	14,308	14,434	16,110
宮崎	8,748	8,278	7,947	8,495	8,761	9,910	10,275	10,226	9,827	10,295	10,402	10,629
鹿児島	11,009	10,506	10,081	10,615	11,213	12,492	12,707	11,969	11,567	12,360	12,861	12,839
沖縄	8,508	7,906	7,648	7,839	7,822	8,255	8,543	8,369	7,899	8,059	8,557	9,276

資料：「職業安定業務統計」

注：新規学卒者及びパートタイムを除く。

○ 月間有効求人（つづき）

（人）

年度 月	2004年度											
	4月	5月	6月	7月	8月	9月	10月	11月	12月	1月	2月	3月
合計	1,370,613	1,237,194	1,258,468	1,274,013	1,326,886	1,400,878	1,439,005	1,461,833	1,372,405	1,411,873	1,463,292	1,602,018
北海道	150,344	79,453	53,684	47,104	46,569	48,561	48,510	45,973	41,387	45,114	65,783	137,235
青森	10,029	9,717	9,541	9,575	10,623	12,004	12,530	12,052	10,416	10,488	10,788	12,616
岩手	13,163	11,665	12,742	12,921	13,930	15,669	15,833	15,120	12,741	12,449	13,362	14,912
宮城	25,722	24,154	24,872	26,006	28,022	30,991	31,512	32,456	28,825	29,664	29,920	30,823
秋田	10,196	9,775	10,514	10,756	11,552	12,383	12,108	10,824	9,360	9,007	9,605	10,500
山形	12,896	13,028	13,989	14,476	15,231	16,579	17,140	16,727	15,257	14,940	15,375	15,670
福島	20,211	19,235	19,243	19,299	21,649	23,321	23,672	23,272	20,290	19,685	20,223	21,689
茨城	22,519	20,028	20,949	21,825	23,528	25,664	26,173	26,341	24,284	24,369	25,474	26,312
栃木	25,421	23,452	24,167	24,392	26,694	28,906	29,823	29,243	27,281	27,213	27,677	28,741
群馬	25,989	24,607	23,461	24,457	26,516	30,977	31,641	32,489	27,702	25,890	25,879	28,409
埼玉	48,353	44,149	43,796	43,369	46,443	48,695	50,846	51,587	48,938	51,070	53,169	55,671
千葉	36,179	31,369	31,373	32,066	34,144	37,125	39,921	41,333	39,293	40,845	42,520	43,961
東京	176,219	169,666	179,780	183,777	196,827	208,294	212,664	217,021	203,613	211,111	214,357	224,040
神奈川	67,109	62,237	64,668	65,070	69,779	74,637	76,648	78,581	73,809	78,283	80,228	82,723
新潟	23,248	22,562	24,534	26,504	29,522	31,982	32,388	31,904	29,823	27,693	28,686	32,005
富山	11,377	10,906	11,475	12,443	13,172	14,167	14,249	14,110	12,716	13,417	13,989	14,752
石川	14,001	13,259	13,668	14,302	14,714	15,317	15,331	15,339	14,580	14,837	16,142	17,595
福井	8,920	8,399	8,908	9,462	9,736	10,201	10,523	10,425	9,656	10,157	10,665	11,562
山梨	8,781	8,072	8,399	7,990	8,505	8,788	8,872	8,796	8,336	8,253	8,344	8,949
長野	23,821	23,823	25,416	25,787	26,255	27,944	28,156	28,486	26,552	26,427	26,885	28,634
岐阜	22,889	21,652	21,990	21,948	22,237	23,884	25,422	25,445	24,493	23,893	24,028	24,845
静岡	38,809	37,465	38,265	38,680	39,577	42,631	43,809	44,520	42,828	44,157	44,815	46,265
愛知	95,805	88,771	95,500	96,373	96,915	105,151	110,753	117,123	112,110	112,733	113,367	111,531
三重	22,845	22,515	23,871	22,989	22,750	22,929	23,819	24,473	23,752	23,195	24,397	25,243
滋賀	15,110	14,572	15,594	14,948	16,517	16,727	17,174	17,192	15,614	15,556	16,298	16,795
京都	26,120	25,116	26,317	26,265	26,490	27,767	28,261	28,646	26,854	28,152	28,411	30,373
大阪	98,174	93,257	99,805	102,101	103,215	104,359	106,681	109,093	103,986	111,165	113,772	121,317
兵庫	42,522	41,052	43,429	43,709	45,686	48,914	51,100	52,012	49,489	51,166	52,785	56,283
奈良	9,146	8,722	8,746	8,118	7,853	8,163	8,744	9,047	8,538	8,854	8,979	9,632
和歌山	7,085	6,904	7,046	7,266	7,308	7,757	8,488	8,474	7,722	7,698	8,086	8,606
鳥取	6,459	6,357	6,597	6,462	6,514	6,831	7,292	7,087	6,920	6,589	6,598	7,329
島根	5,660	5,243	5,370	5,479	5,818	6,086	6,118	6,314	5,943	6,175	6,372	6,507
岡山	26,051	25,870	26,095	24,845	23,566	23,129	24,834	25,643	25,076	26,003	26,326	27,287
広島	36,705	34,592	35,206	36,156	36,895	37,924	39,839	40,287	38,833	41,145	41,444	44,245
山口	15,108	14,928	15,452	15,274	15,131	15,100	15,940	16,269	15,479	16,795	17,292	18,580
徳島	6,860	6,657	6,618	6,888	6,425	6,711	6,961	7,325	7,068	7,345	7,644	7,864
香川	13,760	13,236	13,440	14,911	14,728	14,214	14,105	14,597	14,408	14,811	15,365	16,090
愛媛	13,468	12,833	13,192	13,355	13,880	14,118	14,078	14,292	13,842	14,403	14,851	15,382
高知	5,857	5,502	5,426	5,643	5,509	5,861	5,900	5,792	5,591	5,646	5,664	5,856
福岡	48,990	47,189	50,001	51,456	53,222	54,118	55,160	57,174	54,664	56,916	57,597	60,558
佐賀	7,060	6,404	6,407	6,470	6,337	6,882	6,856	7,222	6,929	7,358	7,564	8,095
長崎	9,819	9,079	9,382	10,113	10,701	11,284	11,372	12,126	11,471	12,412	12,770	13,642
熊本	15,185	14,234	14,998	15,634	15,949	16,078	16,366	17,022	16,341	16,354	16,866	17,484
大分	15,414	15,255	14,407	14,076	15,257	14,571	14,200	14,250	13,953	15,561	16,187	16,660
宮崎	10,013	9,844	9,665	10,517	10,874	11,833	12,079	12,305	11,402	11,582	11,319	12,004
鹿児島	12,094	11,618	11,627	13,041	14,395	15,446	14,602	14,164	12,703	13,510	13,320	13,982
沖縄	9,107	8,771	8,843	9,715	9,726	10,205	10,512	11,860	11,537	11,787	12,104	12,764

資料：「職業安定業務統計」

注：新規学卒者及びパートタイムを除く。

○ 月間有効求人 (つづき)

(人)

年度 月	2005年度											
	4月	5月	6月	7月	8月	9月	10月	11月	12月	1月	2月	3月
合計	1,545,615	1,437,192	1,423,932	1,416,855	1,476,812	1,530,114	1,556,458	1,538,940	1,445,203	1,511,488	1,601,341	1,718,583
北海道	149,018	84,644	57,724	50,098	51,632	50,381	49,463	47,317	43,102	46,400	66,292	129,042
青森	12,020	11,497	11,252	11,276	12,416	14,104	14,076	13,540	11,825	12,186	12,213	13,154
岩手	12,805	12,166	12,992	12,692	14,480	15,571	16,036	15,954	14,971	15,314	15,904	17,198
宮城	29,159	26,985	28,301	28,516	29,052	31,104	31,513	31,258	28,380	29,032	30,717	32,273
秋田	9,792	9,405	9,076	9,244	9,810	10,607	10,255	9,861	9,106	9,552	10,514	11,246
山形	14,903	15,002	15,744	16,185	16,468	17,039	16,811	16,208	14,500	15,552	16,672	17,615
福島	20,505	19,937	20,051	19,604	20,961	22,137	22,446	22,261	19,744	21,469	22,407	23,833
茨城	25,384	23,828	23,563	23,498	23,556	25,158	25,714	24,847	22,866	23,340	24,131	25,563
栃木	26,055	24,503	23,977	24,403	26,174	26,296	26,507	24,791	23,275	25,730	27,200	28,595
群馬	26,730	24,351	23,541	25,803	30,599	30,944	31,729	33,437	31,999	32,105	33,252	32,474
埼玉	55,208	52,104	52,292	51,852	52,453	55,763	57,627	57,193	54,820	55,217	58,982	61,395
千葉	42,675	40,360	40,034	38,530	39,907	41,132	41,995	41,319	38,856	39,357	42,008	43,497
東京	211,989	209,194	212,903	215,330	224,742	234,662	237,007	234,540	220,692	231,289	238,865	244,308
神奈川	79,197	77,995	79,125	80,512	85,286	85,865	88,182	89,297	84,985	87,822	92,006	93,035
新潟	31,049	31,017	32,325	32,760	34,908	37,263	37,808	36,087	32,330	32,292	34,274	35,751
富山	13,978	13,414	13,534	13,569	14,033	14,345	14,896	14,499	13,163	13,890	15,455	16,493
石川	15,287	14,711	14,701	14,554	15,355	15,931	16,637	16,578	16,232	16,739	18,508	20,850
福井	10,854	10,723	11,143	11,177	11,611	11,224	11,639	10,787	10,142	10,762	11,734	12,522
山梨	8,648	8,361	8,390	8,425	8,733	9,009	9,122	9,086	8,733	9,297	10,021	10,694
長野	26,949	25,810	25,529	25,157	26,228	27,523	29,207	29,588	28,976	28,996	30,057	30,964
岐阜	23,752	22,983	22,864	22,884	24,215	25,173	26,302	25,576	24,293	25,734	27,188	28,252
静岡	44,033	42,722	42,192	41,184	42,011	43,812	44,417	44,338	42,177	44,331	47,189	49,286
愛知	108,928	104,615	105,961	104,458	107,266	112,857	116,257	113,445	108,701	111,119	116,643	117,063
三重	24,431	23,551	24,463	24,731	25,491	26,860	27,162	26,854	24,593	25,837	26,921	28,463
滋賀	15,411	15,282	15,424	15,794	16,161	16,998	17,295	17,619	16,757	17,741	19,877	20,317
京都	29,320	28,400	28,704	28,934	30,516	31,896	31,975	31,817	30,284	32,166	32,818	34,038
大阪	116,020	113,397	115,897	116,163	120,138	123,321	123,188	123,172	113,236	119,745	126,882	133,633
兵庫	54,655	52,109	51,509	51,257	52,308	54,688	54,400	53,979	49,931	53,753	55,292	58,272
奈良	9,399	9,198	9,683	9,460	9,457	9,572	9,707	9,878	9,651	10,020	10,254	10,703
和歌山	8,346	8,124	7,954	7,648	7,903	8,153	8,468	8,236	7,478	7,819	8,324	8,885
鳥取	6,732	6,224	6,143	6,049	6,482	6,797	7,339	7,181	6,585	6,947	7,274	7,923
島根	6,362	6,324	6,238	6,255	6,830	6,981	7,404	7,571	6,923	7,346	7,726	8,041
岡山	26,139	25,839	26,044	25,800	26,459	26,965	27,625	27,753	26,566	28,908	29,856	30,356
広島	43,022	41,531	42,718	42,708	44,083	45,951	46,991	45,845	43,992	47,059	48,445	49,601
山口	18,137	17,987	18,173	17,766	18,461	18,801	19,084	18,945	17,741	18,678	19,248	19,729
徳島	7,429	7,067	7,180	7,559	7,748	8,266	8,182	8,321	7,704	8,366	8,835	9,015
香川	15,630	14,872	15,364	14,908	14,829	14,609	14,375	14,298	13,955	14,779	15,640	16,136
愛媛	14,432	14,195	14,397	14,230	15,021	15,254	15,300	15,431	15,312	16,052	16,636	16,404
高知	5,415	5,322	5,478	5,380	5,587	5,705	5,790	5,917	5,585	5,858	6,234	6,359
福岡	57,081	55,912	56,728	56,098	58,530	59,752	62,081	60,753	56,870	59,067	60,880	64,319
佐賀	7,540	7,139	7,316	6,911	7,436	7,804	8,013	7,789	7,248	7,531	8,187	8,559
長崎	12,277	11,671	11,518	11,831	11,948	12,391	12,551	12,389	11,758	12,563	13,208	13,610
熊本	16,577	16,518	16,150	16,368	17,800	18,575	19,502	19,104	17,890	18,506	19,299	19,194
大分	15,543	15,139	15,108	14,889	16,259	16,860	17,055	16,822	16,363	17,567	17,621	18,621
宮崎	11,153	10,503	9,969	9,998	10,437	10,588	11,209	11,456	10,591	11,555	11,698	12,457
鹿児島	13,460	12,758	13,167	13,591	14,380	14,432	14,825	14,774	13,710	14,738	15,823	16,016
沖縄	12,186	11,803	11,393	10,816	10,652	10,995	11,291	11,229	10,612	11,362	12,131	12,829

資料：「職業安定業務統計」

注：新規学卒者及びパートタイムを除く。

2) 都道府県別（月次）

○ 有効求人倍率

(倍)

年度 月	1997年度											
	4月	5月	6月	7月	8月	9月	10月	11月	12月	1月	2月	3月
合計	0.63	0.59	0.59	0.60	0.62	0.64	0.63	0.61	0.56	0.51	0.53	0.54
北海道	0.86	0.69	0.56	0.48	0.48	0.48	0.45	0.36	0.19	0.15	0.29	0.65
青森	0.32	0.30	0.34	0.40	0.38	0.42	0.41	0.37	0.20	0.16	0.24	0.28
岩手	0.69	0.67	0.74	0.77	0.79	0.82	0.81	0.82	0.73	0.59	0.56	0.60
宮城	0.68	0.65	0.66	0.69	0.74	0.76	0.76	0.71	0.69	0.62	0.61	0.58
秋田	0.58	0.51	0.66	0.79	0.83	0.84	0.83	0.80	0.65	0.51	0.55	0.56
山形	0.82	0.80	0.83	1.02	1.08	1.08	1.08	1.07	0.99	0.85	0.84	0.81
福島	0.72	0.71	0.72	0.72	0.75	0.77	0.73	0.70	0.66	0.59	0.59	0.55
茨城	0.63	0.60	0.64	0.65	0.65	0.66	0.65	0.64	0.62	0.60	0.59	0.55
栃木	0.74	0.73	0.75	0.76	0.79	0.80	0.77	0.76	0.72	0.70	0.68	0.63
群馬	0.74	0.73	0.74	0.77	0.79	0.78	0.77	0.75	0.71	0.66	0.65	0.60
埼玉	0.51	0.50	0.49	0.50	0.51	0.52	0.51	0.50	0.49	0.47	0.47	0.43
千葉	0.51	0.48	0.49	0.49	0.50	0.51	0.49	0.49	0.48	0.47	0.46	0.43
東京	0.56	0.54	0.55	0.56	0.59	0.62	0.63	0.62	0.61	0.58	0.57	0.52
神奈川	0.44	0.44	0.45	0.47	0.48	0.50	0.50	0.50	0.48	0.46	0.46	0.42
新潟	1.01	1.00	1.06	1.12	1.15	1.14	1.13	1.09	0.96	0.73	0.75	0.77
富山	0.94	0.91	0.91	0.92	0.96	0.97	0.96	0.94	0.80	0.64	0.67	0.71
石川	0.79	0.73	0.75	0.79	0.84	0.80	0.77	0.80	0.73	0.63	0.71	0.69
福井	1.14	1.08	1.10	1.11	1.15	1.16	1.17	1.13	0.99	0.77	0.81	0.84
山梨	0.87	0.83	0.84	0.88	0.88	0.88	0.86	0.87	0.86	0.83	0.82	0.80
長野	1.12	1.08	1.13	1.17	1.24	1.33	1.32	1.26	1.07	0.88	1.11	0.94
岐阜	0.93	0.92	0.92	0.95	0.97	0.98	0.96	0.96	0.91	0.82	0.83	0.75
静岡	0.94	0.93	0.95	0.97	0.97	0.97	0.99	0.98	0.98	0.90	0.88	0.82
愛知	0.70	0.67	0.69	0.70	0.73	0.77	0.74	0.73	0.70	0.67	0.66	0.61
三重	0.72	0.69	0.71	0.72	0.75	0.75	0.75	0.73	0.70	0.65	0.63	0.58
滋賀	0.65	0.64	0.63	0.64	0.64	0.66	0.68	0.67	0.66	0.64	0.60	0.53
京都	0.50	0.48	0.46	0.47	0.48	0.50	0.50	0.53	0.50	0.47	0.46	0.43
大阪	0.45	0.41	0.41	0.43	0.44	0.46	0.46	0.45	0.44	0.43	0.42	0.38
兵庫	0.49	0.46	0.46	0.47	0.47	0.49	0.47	0.46	0.45	0.42	0.40	0.39
奈良	0.43	0.41	0.43	0.43	0.42	0.41	0.41	0.42	0.43	0.39	0.36	0.34
和歌山	0.66	0.62	0.60	0.61	0.61	0.64	0.61	0.59	0.57	0.56	0.54	0.51
鳥取	1.17	1.12	1.12	1.11	1.15	1.15	1.09	1.09	1.08	1.04	1.00	0.94
島根	0.88	0.88	0.88	0.89	0.90	0.93	0.93	0.94	0.94	0.87	0.89	0.82
岡山	0.89	0.86	0.88	0.90	0.90	0.89	0.86	0.87	0.85	0.80	0.78	0.73
広島	0.74	0.73	0.76	0.80	0.83	0.82	0.81	0.81	0.78	0.75	0.72	0.66
山口	0.78	0.76	0.76	0.75	0.78	0.81	0.79	0.81	0.81	0.77	0.75	0.71
徳島	0.53	0.50	0.48	0.49	0.53	0.54	0.56	0.57	0.57	0.52	0.51	0.50
香川	0.99	1.01	1.00	1.00	0.99	1.02	1.03	1.03	1.02	0.97	0.93	0.87
愛媛	0.69	0.69	0.72	0.75	0.77	0.79	0.77	0.79	0.76	0.74	0.73	0.67
高知	0.39	0.37	0.37	0.35	0.35	0.38	0.39	0.39	0.38	0.35	0.36	0.34
福岡	0.42	0.40	0.40	0.41	0.42	0.44	0.43	0.43	0.42	0.41	0.40	0.38
佐賀	0.57	0.54	0.53	0.52	0.54	0.54	0.54	0.54	0.54	0.51	0.46	0.42
長崎	0.51	0.47	0.46	0.47	0.49	0.50	0.49	0.46	0.45	0.42	0.42	0.43
熊本	0.44	0.42	0.42	0.43	0.46	0.48	0.47	0.47	0.45	0.44	0.42	0.39
大分	0.56	0.54	0.58	0.61	0.62	0.64	0.63	0.63	0.65	0.61	0.60	0.55
宮崎	0.52	0.46	0.45	0.46	0.49	0.50	0.52	0.50	0.48	0.49	0.50	0.47
鹿児島	0.46	0.43	0.43	0.44	0.45	0.47	0.48	0.47	0.46	0.44	0.44	0.42
沖縄	0.22	0.19	0.18	0.19	0.18	0.19	0.19	0.18	0.17	0.16	0.16	0.17

資料：「職業安定業務統計」

注：新規学卒者及びパートタイムを除く。

○ 有効求人倍率（つづき）

（倍）

年度 月	1998年度											
	4月	5月	6月	7月	8月	9月	10月	11月	12月	1月	2月	3月
合計	0.47	0.42	0.40	0.40	0.41	0.42	0.41	0.41	0.38	0.37	0.40	0.44
北海道	0.71	0.58	0.40	0.33	0.33	0.35	0.33	0.27	0.17	0.14	0.27	0.64
青森	0.21	0.19	0.21	0.24	0.25	0.29	0.32	0.28	0.16	0.14	0.21	0.27
岩手	0.50	0.44	0.45	0.44	0.45	0.47	0.47	0.46	0.42	0.37	0.38	0.42
宮城	0.49	0.45	0.43	0.43	0.43	0.46	0.46	0.46	0.44	0.43	0.44	0.45
秋田	0.40	0.37	0.45	0.48	0.49	0.51	0.49	0.46	0.39	0.34	0.38	0.42
山形	0.61	0.54	0.59	0.61	0.59	0.58	0.56	0.54	0.50	0.45	0.49	0.52
福島	0.47	0.43	0.40	0.41	0.42	0.44	0.42	0.42	0.41	0.38	0.40	0.40
茨城	0.49	0.45	0.45	0.44	0.44	0.45	0.44	0.43	0.43	0.44	0.43	0.42
栃木	0.54	0.50	0.48	0.47	0.50	0.52	0.50	0.49	0.49	0.50	0.51	0.50
群馬	0.50	0.46	0.46	0.46	0.45	0.47	0.49	0.49	0.48	0.46	0.49	0.46
埼玉	0.37	0.35	0.34	0.33	0.35	0.36	0.35	0.34	0.34	0.34	0.35	0.34
千葉	0.37	0.34	0.34	0.34	0.34	0.37	0.35	0.35	0.35	0.35	0.35	0.34
東京	0.44	0.41	0.41	0.42	0.43	0.44	0.44	0.44	0.44	0.45	0.46	0.44
神奈川	0.36	0.33	0.32	0.31	0.32	0.34	0.33	0.32	0.31	0.31	0.32	0.31
新潟	0.63	0.58	0.56	0.53	0.55	0.56	0.58	0.56	0.50	0.41	0.44	0.48
富山	0.62	0.58	0.54	0.52	0.54	0.55	0.56	0.54	0.50	0.41	0.47	0.53
石川	0.55	0.46	0.45	0.45	0.46	0.47	0.45	0.46	0.45	0.43	0.53	0.52
福井	0.71	0.66	0.64	0.68	0.68	0.69	0.67	0.64	0.65	0.59	0.65	0.72
山梨	0.68	0.65	0.64	0.62	0.62	0.61	0.60	0.59	0.56	0.55	0.57	0.56
長野	0.79	0.75	0.75	0.76	0.83	0.89	0.89	0.89	0.74	0.74	0.84	0.81
岐阜	0.65	0.60	0.58	0.58	0.60	0.64	0.65	0.65	0.64	0.66	0.65	0.62
静岡	0.71	0.67	0.68	0.68	0.70	0.70	0.68	0.67	0.67	0.67	0.68	0.65
愛知	0.49	0.44	0.45	0.46	0.48	0.48	0.48	0.45	0.46	0.46	0.47	0.44
三重	0.47	0.46	0.45	0.47	0.50	0.53	0.52	0.52	0.50	0.51	0.51	0.48
滋賀	0.43	0.40	0.40	0.39	0.39	0.40	0.39	0.39	0.37	0.38	0.40	0.38
京都	0.38	0.35	0.36	0.35	0.35	0.37	0.36	0.37	0.35	0.36	0.37	0.37
大阪	0.31	0.28	0.27	0.26	0.27	0.27	0.27	0.26	0.27	0.28	0.29	0.28
兵庫	0.32	0.29	0.28	0.28	0.30	0.30	0.30	0.31	0.30	0.30	0.30	0.29
奈良	0.28	0.27	0.26	0.26	0.26	0.27	0.26	0.27	0.26	0.27	0.28	0.25
和歌山	0.43	0.40	0.40	0.38	0.38	0.38	0.38	0.39	0.37	0.41	0.43	0.39
鳥取	0.81	0.79	0.78	0.77	0.77	0.80	0.81	0.81	0.78	0.74	0.79	0.80
島根	0.71	0.69	0.67	0.66	0.70	0.70	0.67	0.66	0.66	0.66	0.68	0.63
岡山	0.62	0.58	0.58	0.58	0.58	0.59	0.58	0.58	0.58	0.58	0.57	0.56
広島	0.55	0.50	0.48	0.48	0.49	0.50	0.49	0.48	0.50	0.52	0.52	0.50
山口	0.60	0.56	0.55	0.55	0.56	0.56	0.54	0.53	0.54	0.55	0.54	0.51
徳島	0.42	0.41	0.39	0.39	0.42	0.45	0.46	0.49	0.50	0.50	0.52	0.52
香川	0.74	0.66	0.64	0.64	0.64	0.67	0.66	0.64	0.65	0.64	0.64	0.60
愛媛	0.58	0.55	0.55	0.56	0.57	0.59	0.59	0.59	0.59	0.58	0.58	0.57
高知	0.27	0.26	0.25	0.25	0.26	0.29	0.30	0.32	0.33	0.34	0.36	0.35
福岡	0.32	0.30	0.30	0.29	0.30	0.31	0.31	0.31	0.32	0.33	0.33	0.32
佐賀	0.35	0.33	0.33	0.33	0.33	0.34	0.33	0.33	0.33	0.33	0.35	0.33
長崎	0.34	0.31	0.31	0.30	0.31	0.32	0.31	0.31	0.29	0.29	0.29	0.33
熊本	0.32	0.28	0.27	0.27	0.29	0.31	0.30	0.30	0.29	0.30	0.32	0.32
大分	0.50	0.49	0.51	0.50	0.51	0.53	0.50	0.51	0.53	0.53	0.52	0.48
宮崎	0.38	0.35	0.34	0.35	0.37	0.39	0.38	0.38	0.40	0.42	0.43	0.40
鹿児島	0.33	0.30	0.30	0.33	0.34	0.37	0.38	0.39	0.40	0.42	0.42	0.39
沖縄	0.15	0.13	0.13	0.14	0.14	0.15	0.15	0.15	0.16	0.17	0.19	0.21

資料：「職業安定業務統計」

注：新規学卒者及びパートタイムを除く。

○ 有効求人倍率（つづき）

（倍）

年度 月	1999年度											
	4月	5月	6月	7月	8月	9月	10月	11月	12月	1月	2月	3月
合計	0.38	0.34	0.34	0.35	0.37	0.40	0.41	0.41	0.40	0.40	0.43	0.48
北海道	0.68	0.54	0.38	0.33	0.34	0.35	0.34	0.29	0.16	0.14	0.27	0.61
青森	0.21	0.20	0.23	0.27	0.30	0.36	0.38	0.36	0.21	0.18	0.24	0.32
岩手	0.36	0.33	0.38	0.40	0.45	0.48	0.47	0.49	0.43	0.41	0.43	0.49
宮城	0.36	0.34	0.35	0.39	0.42	0.47	0.49	0.48	0.48	0.48	0.52	0.51
秋田	0.32	0.29	0.36	0.42	0.45	0.51	0.49	0.48	0.41	0.36	0.39	0.42
山形	0.41	0.38	0.45	0.50	0.56	0.60	0.60	0.59	0.57	0.56	0.60	0.63
福島	0.35	0.34	0.35	0.36	0.40	0.43	0.44	0.44	0.43	0.43	0.47	0.48
茨城	0.35	0.33	0.34	0.36	0.38	0.40	0.38	0.40	0.41	0.42	0.44	0.43
栃木	0.43	0.39	0.40	0.42	0.44	0.48	0.48	0.50	0.50	0.53	0.55	0.56
群馬	0.39	0.38	0.41	0.44	0.47	0.52	0.51	0.52	0.51	0.55	0.59	0.60
埼玉	0.29	0.28	0.30	0.31	0.33	0.34	0.35	0.36	0.37	0.37	0.39	0.39
千葉	0.28	0.27	0.28	0.29	0.29	0.32	0.32	0.33	0.34	0.36	0.36	0.36
東京	0.38	0.36	0.37	0.40	0.41	0.44	0.46	0.48	0.50	0.51	0.53	0.53
神奈川	0.26	0.25	0.25	0.26	0.28	0.32	0.32	0.33	0.32	0.35	0.37	0.38
新潟	0.43	0.42	0.41	0.44	0.49	0.53	0.55	0.53	0.49	0.41	0.44	0.48
富山	0.45	0.43	0.46	0.47	0.51	0.55	0.57	0.56	0.51	0.47	0.53	0.62
石川	0.43	0.40	0.43	0.45	0.49	0.51	0.50	0.53	0.50	0.48	0.58	0.56
福井	0.63	0.61	0.65	0.67	0.72	0.74	0.75	0.77	0.76	0.70	0.76	0.87
山梨	0.49	0.50	0.50	0.49	0.52	0.55	0.56	0.56	0.55	0.54	0.61	0.63
長野	0.69	0.68	0.72	0.74	0.78	0.87	0.90	0.88	0.76	0.76	0.88	0.92
岐阜	0.56	0.51	0.52	0.53	0.56	0.59	0.61	0.62	0.64	0.62	0.64	0.67
静岡	0.56	0.54	0.56	0.57	0.59	0.63	0.64	0.65	0.67	0.68	0.70	0.69
愛知	0.36	0.33	0.35	0.38	0.40	0.43	0.44	0.45	0.45	0.47	0.50	0.51
三重	0.41	0.38	0.39	0.40	0.44	0.47	0.49	0.50	0.49	0.50	0.53	0.54
滋賀	0.32	0.28	0.30	0.32	0.33	0.37	0.38	0.41	0.43	0.44	0.49	0.47
京都	0.31	0.28	0.30	0.32	0.33	0.37	0.36	0.36	0.37	0.39	0.40	0.41
大阪	0.24	0.23	0.25	0.26	0.28	0.30	0.30	0.30	0.31	0.34	0.36	0.36
兵庫	0.23	0.22	0.23	0.25	0.26	0.29	0.30	0.31	0.32	0.32	0.33	0.33
奈良	0.22	0.22	0.22	0.22	0.24	0.26	0.25	0.26	0.27	0.28	0.29	0.29
和歌山	0.34	0.32	0.33	0.32	0.35	0.38	0.38	0.38	0.35	0.39	0.40	0.39
鳥取	0.70	0.66	0.69	0.70	0.75	0.76	0.76	0.82	0.82	0.82	0.83	0.85
島根	0.54	0.54	0.56	0.59	0.63	0.66	0.68	0.68	0.69	0.67	0.72	0.70
岡山	0.48	0.47	0.47	0.47	0.48	0.50	0.51	0.53	0.54	0.55	0.57	0.56
広島	0.43	0.40	0.41	0.40	0.42	0.45	0.46	0.47	0.50	0.52	0.54	0.52
山口	0.42	0.41	0.42	0.41	0.43	0.46	0.47	0.48	0.48	0.50	0.54	0.53
徳島	0.42	0.38	0.39	0.39	0.41	0.42	0.45	0.47	0.50	0.50	0.53	0.50
香川	0.51	0.50	0.51	0.50	0.52	0.55	0.57	0.58	0.59	0.59	0.59	0.57
愛媛	0.48	0.47	0.47	0.46	0.49	0.51	0.52	0.53	0.54	0.53	0.54	0.55
高知	0.28	0.27	0.28	0.29	0.30	0.34	0.35	0.37	0.38	0.37	0.39	0.39
福岡	0.26	0.25	0.25	0.26	0.28	0.30	0.30	0.30	0.31	0.33	0.34	0.34
佐賀	0.29	0.27	0.27	0.27	0.31	0.33	0.34	0.35	0.36	0.37	0.37	0.37
長崎	0.25	0.24	0.24	0.25	0.27	0.29	0.29	0.30	0.29	0.29	0.31	0.33
熊本	0.27	0.25	0.25	0.26	0.27	0.30	0.31	0.32	0.33	0.34	0.37	0.37
大分	0.40	0.38	0.40	0.40	0.41	0.44	0.44	0.45	0.45	0.47	0.49	0.49
宮崎	0.31	0.28	0.29	0.30	0.33	0.36	0.38	0.38	0.39	0.40	0.41	0.41
鹿児島	0.32	0.28	0.29	0.32	0.33	0.37	0.40	0.41	0.42	0.44	0.45	0.44
沖縄	0.18	0.16	0.16	0.16	0.17	0.19	0.20	0.20	0.20	0.22	0.23	0.24

資料：「職業安定業務統計」

注：新規学卒者及びパートタイムを除く。

○ 有効求人倍率（つづき）

（倍）

年度 月	2000年度											
	4月	5月	6月	7月	8月	9月	10月	11月	12月	1月	2月	3月
合計	0.44	0.41	0.42	0.44	0.48	0.52	0.53	0.54	0.52	0.50	0.53	0.54
北海道	0.65	0.48	0.39	0.37	0.39	0.41	0.41	0.34	0.20	0.18	0.30	0.63
青森	0.27	0.25	0.28	0.33	0.37	0.42	0.43	0.37	0.22	0.19	0.28	0.31
岩手	0.42	0.41	0.47	0.47	0.55	0.57	0.58	0.57	0.52	0.46	0.44	0.45
宮城	0.45	0.44	0.47	0.49	0.52	0.59	0.61	0.60	0.60	0.56	0.58	0.56
秋田	0.35	0.35	0.43	0.48	0.52	0.56	0.56	0.51	0.44	0.38	0.42	0.42
山形	0.53	0.50	0.59	0.65	0.73	0.75	0.72	0.72	0.67	0.63	0.64	0.62
福島	0.44	0.44	0.46	0.49	0.53	0.58	0.58	0.61	0.58	0.56	0.55	0.54
茨城	0.39	0.39	0.40	0.42	0.46	0.51	0.53	0.54	0.56	0.56	0.56	0.52
栃木	0.49	0.48	0.52	0.55	0.60	0.63	0.64	0.68	0.68	0.68	0.69	0.64
群馬	0.54	0.52	0.57	0.59	0.64	0.70	0.74	0.74	0.73	0.71	0.70	0.67
埼玉	0.36	0.35	0.37	0.40	0.44	0.48	0.49	0.51	0.53	0.52	0.53	0.51
千葉	0.33	0.33	0.34	0.36	0.38	0.42	0.43	0.45	0.47	0.47	0.48	0.46
東京	0.50	0.49	0.53	0.57	0.61	0.67	0.71	0.73	0.74	0.75	0.76	0.72
神奈川	0.33	0.32	0.37	0.39	0.40	0.44	0.46	0.48	0.49	0.50	0.54	0.52
新潟	0.45	0.46	0.48	0.53	0.58	0.63	0.66	0.64	0.61	0.51	0.54	0.57
富山	0.57	0.57	0.59	0.62	0.66	0.70	0.74	0.73	0.68	0.57	0.63	0.66
石川	0.52	0.49	0.51	0.56	0.62	0.65	0.62	0.63	0.60	0.56	0.64	0.65
福井	0.79	0.76	0.78	0.79	0.85	0.90	0.89	0.86	0.85	0.73	0.72	0.76
山梨	0.59	0.59	0.62	0.66	0.70	0.72	0.73	0.74	0.73	0.70	0.71	0.67
長野	0.84	0.81	0.87	0.93	1.00	1.09	1.13	1.14	1.01	1.00	1.06	1.02
岐阜	0.59	0.58	0.60	0.63	0.66	0.71	0.73	0.73	0.74	0.74	0.75	0.73
静岡	0.64	0.64	0.69	0.73	0.77	0.82	0.85	0.88	0.94	0.95	0.95	0.92
愛知	0.46	0.45	0.50	0.52	0.59	0.60	0.63	0.65	0.67	0.69	0.70	0.65
三重	0.49	0.47	0.49	0.52	0.60	0.64	0.65	0.69	0.68	0.69	0.69	0.66
滋賀	0.41	0.40	0.44	0.47	0.55	0.60	0.63	0.63	0.64	0.61	0.63	0.58
京都	0.36	0.34	0.36	0.39	0.43	0.46	0.47	0.48	0.49	0.48	0.48	0.44
大阪	0.32	0.30	0.31	0.33	0.36	0.39	0.40	0.41	0.41	0.42	0.43	0.41
兵庫	0.28	0.27	0.29	0.30	0.33	0.36	0.37	0.37	0.39	0.39	0.40	0.38
奈良	0.27	0.25	0.25	0.25	0.27	0.29	0.29	0.30	0.30	0.30	0.30	0.29
和歌山	0.34	0.32	0.32	0.33	0.33	0.35	0.36	0.37	0.37	0.37	0.38	0.37
鳥取	0.76	0.74	0.75	0.77	0.81	0.81	0.79	0.84	0.85	0.80	0.80	0.77
島根	0.63	0.63	0.62	0.64	0.70	0.72	0.70	0.70	0.71	0.71	0.76	0.70
岡山	0.53	0.51	0.52	0.54	0.56	0.59	0.59	0.59	0.63	0.63	0.62	0.58
広島	0.46	0.46	0.48	0.49	0.54	0.58	0.59	0.61	0.62	0.64	0.63	0.61
山口	0.47	0.45	0.46	0.46	0.49	0.52	0.51	0.53	0.56	0.56	0.57	0.55
徳島	0.42	0.42	0.41	0.42	0.43	0.45	0.44	0.44	0.45	0.48	0.48	0.46
香川	0.52	0.53	0.54	0.57	0.57	0.61	0.62	0.66	0.69	0.68	0.68	0.66
愛媛	0.49	0.48	0.48	0.49	0.51	0.53	0.52	0.52	0.53	0.55	0.56	0.55
高知	0.35	0.33	0.34	0.33	0.34	0.36	0.39	0.41	0.43	0.44	0.44	0.38
福岡	0.29	0.29	0.30	0.31	0.34	0.37	0.37	0.39	0.40	0.41	0.40	0.39
佐賀	0.32	0.30	0.29	0.31	0.33	0.35	0.36	0.37	0.38	0.39	0.39	0.39
長崎	0.27	0.26	0.27	0.28	0.30	0.32	0.32	0.33	0.31	0.32	0.34	0.35
熊本	0.34	0.32	0.35	0.34	0.37	0.40	0.42	0.43	0.44	0.44	0.45	0.41
大分	0.43	0.42	0.44	0.46	0.47	0.49	0.51	0.53	0.55	0.55	0.53	0.52
宮崎	0.34	0.31	0.31	0.32	0.34	0.36	0.38	0.42	0.43	0.44	0.42	0.41
鹿児島	0.36	0.34	0.34	0.37	0.40	0.43	0.45	0.46	0.48	0.49	0.48	0.44
沖縄	0.23	0.21	0.21	0.21	0.21	0.23	0.24	0.24	0.23	0.22	0.22	0.24

資料：「職業安定業務統計」

注：新規学卒者及びパートタイムを除く。

○ 有効求人倍率（つづき）

（倍）

年度 月	2001年度											
	4月	5月	6月	7月	8月	9月	10月	11月	12月	1月	2月	3月
合計	0.48	0.44	0.43	0.44	0.45	0.47	0.45	0.43	0.39	0.38	0.41	0.44
北海道	0.67	0.49	0.40	0.37	0.38	0.39	0.37	0.31	0.19	0.17	0.28	0.61
青森	0.26	0.23	0.25	0.26	0.27	0.30	0.30	0.26	0.15	0.13	0.18	0.22
岩手	0.38	0.34	0.35	0.33	0.35	0.36	0.36	0.34	0.29	0.27	0.28	0.31
宮城	0.48	0.44	0.42	0.43	0.45	0.45	0.45	0.43	0.41	0.42	0.45	0.46
秋田	0.34	0.29	0.33	0.35	0.36	0.37	0.35	0.32	0.27	0.23	0.25	0.28
山形	0.48	0.42	0.43	0.46	0.45	0.44	0.42	0.39	0.34	0.31	0.34	0.34
福島	0.44	0.42	0.39	0.39	0.38	0.38	0.36	0.35	0.31	0.30	0.31	0.32
茨城	0.45	0.43	0.42	0.44	0.43	0.43	0.41	0.39	0.38	0.39	0.38	0.36
栃木	0.54	0.50	0.48	0.50	0.52	0.52	0.49	0.46	0.42	0.43	0.45	0.44
群馬	0.59	0.57	0.59	0.60	0.62	0.62	0.56	0.54	0.51	0.51	0.51	0.49
埼玉	0.45	0.43	0.43	0.43	0.45	0.47	0.43	0.41	0.38	0.37	0.38	0.36
千葉	0.47	0.42	0.42	0.42	0.43	0.43	0.42	0.41	0.40	0.40	0.40	0.38
東京	0.63	0.61	0.62	0.64	0.67	0.71	0.69	0.68	0.64	0.63	0.62	0.61
神奈川	0.46	0.44	0.44	0.44	0.46	0.46	0.44	0.42	0.41	0.42	0.44	0.44
新潟	0.48	0.46	0.46	0.49	0.51	0.52	0.52	0.48	0.41	0.35	0.38	0.42
富山	0.57	0.53	0.53	0.51	0.52	0.52	0.50	0.46	0.42	0.36	0.39	0.43
石川	0.54	0.50	0.52	0.51	0.53	0.54	0.51	0.54	0.48	0.45	0.51	0.53
福井	0.65	0.61	0.60	0.59	0.62	0.60	0.58	0.57	0.52	0.48	0.50	0.57
山梨	0.60	0.57	0.58	0.58	0.58	0.55	0.52	0.52	0.51	0.51	0.53	0.51
長野	0.86	0.79	0.78	0.76	0.76	0.78	0.72	0.67	0.57	0.52	0.57	0.57
岐阜	0.65	0.61	0.61	0.61	0.62	0.64	0.62	0.58	0.56	0.53	0.56	0.54
静岡	0.83	0.78	0.78	0.76	0.76	0.76	0.74	0.72	0.69	0.69	0.71	0.69
愛知	0.57	0.53	0.54	0.57	0.56	0.58	0.59	0.56	0.52	0.53	0.56	0.56
三重	0.56	0.52	0.50	0.51	0.52	0.53	0.50	0.47	0.46	0.48	0.52	0.51
滋賀	0.46	0.43	0.39	0.40	0.41	0.42	0.39	0.36	0.35	0.34	0.39	0.40
京都	0.37	0.35	0.36	0.37	0.38	0.40	0.39	0.37	0.37	0.38	0.38	0.38
大阪	0.36	0.35	0.34	0.35	0.36	0.37	0.36	0.34	0.33	0.33	0.34	0.33
兵庫	0.32	0.30	0.31	0.31	0.32	0.35	0.33	0.32	0.31	0.31	0.32	0.31
奈良	0.26	0.25	0.25	0.25	0.25	0.27	0.26	0.26	0.24	0.24	0.24	0.25
和歌山	0.31	0.28	0.28	0.30	0.31	0.33	0.32	0.33	0.30	0.32	0.34	0.33
鳥取	0.68	0.65	0.65	0.67	0.66	0.66	0.63	0.60	0.53	0.51	0.50	0.51
島根	0.57	0.56	0.54	0.55	0.57	0.58	0.56	0.53	0.50	0.48	0.52	0.50
岡山	0.50	0.49	0.49	0.50	0.51	0.53	0.51	0.51	0.52	0.52	0.54	0.53
広島	0.52	0.51	0.51	0.52	0.54	0.56	0.54	0.52	0.50	0.51	0.50	0.52
山口	0.46	0.45	0.46	0.46	0.47	0.47	0.43	0.42	0.42	0.43	0.43	0.43
徳島	0.37	0.37	0.35	0.37	0.39	0.41	0.41	0.39	0.38	0.38	0.37	0.37
香川	0.59	0.55	0.57	0.55	0.59	0.61	0.57	0.55	0.56	0.56	0.54	0.53
愛媛	0.47	0.45	0.46	0.47	0.50	0.51	0.50	0.50	0.49	0.50	0.53	0.53
高知	0.33	0.31	0.31	0.30	0.31	0.33	0.34	0.33	0.34	0.35	0.37	0.35
福岡	0.32	0.30	0.30	0.31	0.33	0.34	0.33	0.32	0.31	0.32	0.31	0.30
佐賀	0.33	0.32	0.31	0.31	0.33	0.34	0.33	0.32	0.32	0.34	0.33	0.32
長崎	0.30	0.28	0.27	0.29	0.31	0.32	0.30	0.31	0.30	0.32	0.31	0.30
熊本	0.35	0.32	0.30	0.30	0.31	0.33	0.32	0.33	0.31	0.31	0.30	0.29
大分	0.43	0.40	0.38	0.38	0.39	0.40	0.39	0.39	0.38	0.39	0.38	0.39
宮崎	0.34	0.31	0.30	0.31	0.33	0.35	0.36	0.38	0.36	0.37	0.36	0.36
鹿児島	0.36	0.31	0.29	0.29	0.32	0.33	0.32	0.33	0.33	0.32	0.32	0.32
沖縄	0.22	0.20	0.19	0.19	0.21	0.22	0.21	0.21	0.20	0.22	0.23	0.23

資料：「職業安定業務統計」

注：新規学卒者及びパートタイムを除く。

○ 有効求人倍率（つづき）

（倍）

年度 月	2002年度											
	4月	5月	6月	7月	8月	9月	10月	11月	12月	1月	2月	3月
合計	0.39	0.36	0.37	0.39	0.41	0.44	0.46	0.47	0.46	0.45	0.48	0.51
北海道	0.63	0.47	0.37	0.36	0.38	0.40	0.40	0.34	0.21	0.18	0.29	0.60
青森	0.19	0.18	0.20	0.22	0.24	0.29	0.31	0.27	0.17	0.14	0.20	0.24
岩手	0.27	0.26	0.28	0.29	0.34	0.38	0.40	0.43	0.38	0.35	0.37	0.39
宮城	0.42	0.40	0.40	0.43	0.48	0.56	0.58	0.58	0.59	0.59	0.59	0.60
秋田	0.25	0.24	0.27	0.32	0.34	0.37	0.37	0.34	0.30	0.26	0.28	0.32
山形	0.29	0.31	0.35	0.40	0.43	0.46	0.48	0.48	0.44	0.42	0.45	0.46
福島	0.28	0.27	0.29	0.33	0.36	0.39	0.42	0.43	0.42	0.43	0.46	0.45
茨城	0.32	0.31	0.30	0.32	0.33	0.35	0.36	0.38	0.39	0.41	0.41	0.38
栃木	0.39	0.39	0.41	0.44	0.47	0.50	0.53	0.53	0.54	0.57	0.60	0.60
群馬	0.44	0.40	0.42	0.45	0.46	0.56	0.59	0.61	0.65	0.67	0.73	0.65
埼玉	0.33	0.31	0.32	0.34	0.36	0.38	0.38	0.39	0.39	0.40	0.43	0.43
千葉	0.33	0.32	0.32	0.33	0.35	0.36	0.37	0.39	0.39	0.42	0.43	0.42
東京	0.54	0.53	0.54	0.57	0.59	0.61	0.64	0.65	0.66	0.67	0.69	0.66
神奈川	0.38	0.36	0.38	0.39	0.40	0.41	0.43	0.44	0.46	0.48	0.49	0.50
新潟	0.39	0.38	0.40	0.42	0.47	0.52	0.57	0.55	0.53	0.47	0.50	0.51
富山	0.39	0.39	0.42	0.47	0.50	0.54	0.55	0.54	0.48	0.45	0.49	0.51
石川	0.45	0.43	0.46	0.49	0.53	0.55	0.57	0.61	0.60	0.55	0.61	0.62
福井	0.49	0.50	0.50	0.53	0.56	0.58	0.56	0.56	0.56	0.53	0.55	0.55
山梨	0.45	0.46	0.48	0.53	0.54	0.57	0.59	0.60	0.62	0.62	0.66	0.67
長野	0.50	0.49	0.51	0.56	0.59	0.63	0.64	0.65	0.61	0.59	0.63	0.62
岐阜	0.49	0.47	0.48	0.51	0.53	0.58	0.61	0.62	0.63	0.63	0.65	0.63
静岡	0.61	0.60	0.62	0.66	0.68	0.72	0.75	0.77	0.82	0.83	0.84	0.81
愛知	0.49	0.48	0.49	0.54	0.56	0.60	0.62	0.65	0.67	0.70	0.72	0.68
三重	0.44	0.42	0.45	0.47	0.50	0.54	0.56	0.59	0.62	0.66	0.68	0.66
滋賀	0.34	0.35	0.36	0.39	0.40	0.45	0.46	0.47	0.49	0.53	0.55	0.54
京都	0.34	0.33	0.34	0.37	0.39	0.41	0.41	0.43	0.45	0.46	0.49	0.47
大阪	0.30	0.29	0.30	0.32	0.35	0.37	0.37	0.37	0.38	0.40	0.42	0.42
兵庫	0.26	0.25	0.26	0.28	0.30	0.33	0.34	0.35	0.35	0.37	0.39	0.38
奈良	0.23	0.22	0.22	0.23	0.22	0.24	0.25	0.25	0.27	0.27	0.29	0.29
和歌山	0.29	0.28	0.28	0.28	0.29	0.31	0.33	0.34	0.34	0.35	0.35	0.33
鳥取	0.45	0.44	0.44	0.48	0.52	0.54	0.54	0.55	0.56	0.58	0.62	0.59
島根	0.42	0.40	0.40	0.42	0.47	0.47	0.47	0.46	0.47	0.49	0.53	0.50
岡山	0.48	0.47	0.48	0.50	0.53	0.55	0.56	0.59	0.63	0.64	0.66	0.63
広島	0.47	0.45	0.47	0.51	0.54	0.58	0.62	0.62	0.63	0.65	0.66	0.66
山口	0.37	0.37	0.38	0.39	0.41	0.42	0.44	0.45	0.46	0.47	0.49	0.47
徳島	0.29	0.28	0.28	0.31	0.34	0.37	0.40	0.43	0.45	0.45	0.46	0.46
香川	0.47	0.47	0.49	0.51	0.53	0.55	0.56	0.60	0.62	0.65	0.65	0.62
愛媛	0.45	0.42	0.42	0.43	0.45	0.47	0.47	0.50	0.51	0.50	0.51	0.49
高知	0.29	0.27	0.28	0.28	0.30	0.32	0.32	0.32	0.34	0.34	0.34	0.32
福岡	0.26	0.25	0.26	0.28	0.30	0.31	0.33	0.35	0.35	0.36	0.38	0.37
佐賀	0.28	0.26	0.28	0.29	0.30	0.32	0.32	0.32	0.33	0.35	0.37	0.36
長崎	0.26	0.25	0.24	0.26	0.29	0.32	0.33	0.34	0.35	0.37	0.36	0.35
熊本	0.27	0.27	0.27	0.28	0.29	0.31	0.33	0.36	0.37	0.37	0.38	0.36
大分	0.34	0.33	0.36	0.38	0.40	0.41	0.42	0.46	0.47	0.49	0.49	0.48
宮崎	0.31	0.29	0.28	0.29	0.31	0.35	0.39	0.43	0.42	0.43	0.43	0.44
鹿児島	0.27	0.25	0.24	0.25	0.28	0.30	0.31	0.31	0.33	0.34	0.35	0.34
沖縄	0.22	0.20	0.20	0.22	0.23	0.27	0.30	0.28	0.28	0.32	0.32	0.34

資料：「職業安定業務統計」

注：新規学卒者及びパートタイムを除く。

○ 有効求人倍率（つづき）

（倍）

年度 月	2003年度											
	4月	5月	6月	7月	8月	9月	10月	11月	12月	1月	2月	3月
合計	0.46	0.43	0.44	0.47	0.50	0.55	0.59	0.61	0.62	0.61	0.64	0.66
北海道	0.64	0.48	0.39	0.37	0.39	0.41	0.41	0.36	0.23	0.19	0.30	0.60
青森	0.20	0.20	0.20	0.23	0.25	0.28	0.30	0.27	0.18	0.14	0.20	0.24
岩手	0.34	0.33	0.38	0.42	0.47	0.52	0.55	0.58	0.51	0.45	0.45	0.46
宮城	0.54	0.48	0.50	0.54	0.59	0.66	0.73	0.77	0.78	0.73	0.73	0.69
秋田	0.26	0.24	0.28	0.30	0.35	0.40	0.40	0.40	0.38	0.34	0.37	0.42
山形	0.38	0.37	0.40	0.43	0.48	0.53	0.58	0.60	0.61	0.60	0.59	0.59
福島	0.40	0.39	0.40	0.42	0.46	0.51	0.56	0.58	0.58	0.56	0.58	0.58
茨城	0.34	0.33	0.35	0.38	0.41	0.46	0.48	0.51	0.54	0.56	0.58	0.55
栃木	0.53	0.53	0.57	0.61	0.66	0.70	0.77	0.81	0.87	0.88	0.89	0.86
群馬	0.57	0.57	0.62	0.67	0.73	0.81	0.83	0.97	1.01	0.97	0.96	0.94
埼玉	0.41	0.38	0.40	0.42	0.44	0.48	0.50	0.54	0.56	0.59	0.60	0.59
千葉	0.39	0.37	0.38	0.40	0.42	0.44	0.46	0.48	0.51	0.53	0.54	0.52
東京	0.59	0.57	0.60	0.65	0.72	0.77	0.83	0.86	0.91	0.95	0.96	0.97
神奈川	0.45	0.46	0.46	0.48	0.50	0.54	0.57	0.62	0.66	0.72	0.71	0.69
新潟	0.46	0.45	0.47	0.51	0.57	0.64	0.71	0.68	0.66	0.55	0.57	0.58
富山	0.49	0.48	0.51	0.58	0.66	0.76	0.80	0.80	0.74	0.68	0.72	0.73
石川	0.52	0.50	0.53	0.57	0.63	0.67	0.72	0.77	0.73	0.65	0.76	0.81
福井	0.53	0.52	0.54	0.55	0.59	0.63	0.66	0.67	0.68	0.64	0.71	0.71
山梨	0.55	0.50	0.51	0.54	0.56	0.61	0.65	0.70	0.74	0.77	0.81	0.83
長野	0.52	0.51	0.53	0.57	0.62	0.67	0.76	0.78	0.71	0.71	0.77	0.81
岐阜	0.55	0.53	0.53	0.55	0.60	0.66	0.71	0.75	0.77	0.78	0.80	0.79
静岡	0.76	0.74	0.73	0.75	0.78	0.83	0.86	0.91	0.96	0.97	0.97	0.94
愛知	0.61	0.59	0.61	0.66	0.70	0.78	0.86	0.95	1.06	1.05	1.10	1.05
三重	0.58	0.57	0.59	0.64	0.70	0.76	0.84	0.89	0.95	1.04	1.06	0.99
滋賀	0.46	0.44	0.44	0.46	0.51	0.62	0.67	0.78	0.82	0.91	0.93	0.83
京都	0.42	0.41	0.40	0.42	0.45	0.50	0.53	0.56	0.62	0.65	0.66	0.63
大阪	0.40	0.40	0.41	0.44	0.45	0.50	0.54	0.57	0.60	0.63	0.65	0.64
兵庫	0.33	0.33	0.33	0.36	0.38	0.44	0.46	0.50	0.51	0.53	0.53	0.51
奈良	0.27	0.26	0.27	0.26	0.28	0.31	0.32	0.34	0.37	0.38	0.39	0.39
和歌山	0.30	0.29	0.28	0.31	0.35	0.39	0.41	0.41	0.44	0.44	0.47	0.46
鳥取	0.49	0.48	0.47	0.49	0.54	0.60	0.63	0.68	0.68	0.68	0.70	0.67
島根	0.43	0.40	0.39	0.42	0.45	0.48	0.53	0.54	0.55	0.54	0.56	0.52
岡山	0.57	0.56	0.58	0.60	0.64	0.68	0.72	0.77	0.83	0.84	0.83	0.81
広島	0.58	0.56	0.57	0.61	0.66	0.74	0.78	0.83	0.88	0.90	0.91	0.90
山口	0.41	0.41	0.42	0.44	0.49	0.52	0.55	0.59	0.63	0.62	0.63	0.62
徳島	0.38	0.36	0.35	0.37	0.40	0.46	0.49	0.52	0.55	0.57	0.55	0.53
香川	0.54	0.53	0.54	0.56	0.60	0.65	0.71	0.73	0.77	0.79	0.79	0.76
愛媛	0.42	0.42	0.42	0.44	0.48	0.50	0.53	0.56	0.60	0.60	0.62	0.60
高知	0.26	0.25	0.24	0.26	0.27	0.30	0.33	0.35	0.37	0.38	0.38	0.36
福岡	0.32	0.31	0.31	0.33	0.36	0.39	0.42	0.44	0.47	0.48	0.50	0.47
佐賀	0.32	0.31	0.30	0.32	0.35	0.39	0.42	0.44	0.45	0.46	0.45	0.42
長崎	0.30	0.30	0.30	0.31	0.34	0.38	0.40	0.40	0.41	0.40	0.40	0.37
熊本	0.34	0.33	0.32	0.33	0.34	0.37	0.40	0.46	0.47	0.48	0.50	0.51
大分	0.44	0.44	0.45	0.47	0.51	0.55	0.56	0.60	0.64	0.66	0.64	0.67
宮崎	0.35	0.33	0.32	0.34	0.38	0.43	0.46	0.51	0.54	0.54	0.55	0.51
鹿児島	0.28	0.26	0.25	0.27	0.31	0.35	0.36	0.37	0.40	0.42	0.44	0.41
沖縄	0.29	0.27	0.26	0.27	0.28	0.30	0.31	0.33	0.33	0.33	0.34	0.33

資料：「職業安定業務統計」

注：新規学卒者及びパートタイムを除く。

○ 有効求人倍率（つづき）

（倍）

年度 月	2004年度											
	4月	5月	6月	7月	8月	9月	10月	11月	12月	1月	2月	3月
合計	0.60	0.58	0.62	0.66	0.71	0.77	0.81	0.85	0.82	0.81	0.83	0.85
北海道	0.67	0.52	0.44	0.44	0.46	0.51	0.52	0.46	0.29	0.25	0.35	0.66
青森	0.22	0.22	0.24	0.27	0.32	0.37	0.41	0.39	0.24	0.21	0.28	0.35
岩手	0.39	0.37	0.43	0.46	0.53	0.61	0.61	0.61	0.54	0.49	0.50	0.50
宮城	0.60	0.58	0.61	0.66	0.73	0.81	0.84	0.88	0.84	0.84	0.84	0.81
秋田	0.35	0.35	0.42	0.48	0.55	0.60	0.60	0.54	0.44	0.37	0.43	0.46
山形	0.51	0.55	0.64	0.71	0.76	0.82	0.87	0.87	0.83	0.77	0.78	0.74
福島	0.53	0.54	0.57	0.60	0.71	0.79	0.83	0.83	0.76	0.71	0.74	0.72
茨城	0.48	0.46	0.51	0.57	0.64	0.72	0.76	0.81	0.82	0.81	0.82	0.79
栃木	0.79	0.78	0.84	0.91	1.04	1.16	1.24	1.28	1.28	1.24	1.25	1.20
群馬	0.86	0.87	0.87	0.95	1.05	1.24	1.32	1.37	1.25	1.17	1.16	1.21
埼玉	0.56	0.52	0.54	0.55	0.60	0.64	0.68	0.71	0.73	0.75	0.78	0.77
千葉	0.48	0.43	0.45	0.47	0.51	0.57	0.62	0.67	0.69	0.72	0.74	0.73
東京	0.89	0.90	0.94	0.99	1.08	1.15	1.18	1.24	1.23	1.21	1.19	1.17
神奈川	0.62	0.59	0.63	0.65	0.70	0.76	0.80	0.86	0.88	0.93	0.94	0.92
新潟	0.52	0.53	0.60	0.69	0.79	0.87	0.92	0.90	0.85	0.72	0.78	0.82
富山	0.71	0.71	0.77	0.86	0.92	0.99	1.01	1.04	0.94	0.88	0.94	1.00
石川	0.70	0.70	0.74	0.81	0.85	0.89	0.91	0.95	0.92	0.84	0.91	0.92
福井	0.63	0.62	0.70	0.80	0.87	0.92	1.00	1.05	1.03	0.98	1.05	1.12
山梨	0.73	0.72	0.79	0.80	0.87	0.90	0.94	0.96	0.92	0.89	0.91	0.93
長野	0.72	0.77	0.84	0.89	0.92	0.99	1.01	1.03	0.93	0.91	0.92	0.93
岐阜	0.72	0.72	0.76	0.79	0.83	0.91	1.00	1.05	1.09	1.04	1.05	1.03
静岡	0.84	0.84	0.88	0.92	0.95	1.03	1.10	1.16	1.19	1.19	1.20	1.15
愛知	0.97	0.92	1.04	1.12	1.18	1.34	1.48	1.65	1.75	1.77	1.77	1.67
三重	0.91	0.93	1.03	1.01	1.04	1.06	1.16	1.25	1.31	1.25	1.28	1.24
滋賀	0.73	0.74	0.84	0.83	0.93	0.95	1.01	1.05	1.02	0.98	0.97	0.90
京都	0.58	0.58	0.63	0.64	0.66	0.71	0.75	0.79	0.80	0.80	0.79	0.78
大阪	0.58	0.57	0.62	0.66	0.70	0.73	0.77	0.81	0.84	0.88	0.89	0.89
兵庫	0.46	0.46	0.49	0.52	0.56	0.61	0.67	0.72	0.74	0.75	0.76	0.76
奈良	0.35	0.35	0.37	0.35	0.36	0.39	0.44	0.47	0.50	0.50	0.51	0.51
和歌山	0.42	0.41	0.44	0.47	0.50	0.54	0.62	0.64	0.63	0.61	0.65	0.65
鳥取	0.59	0.61	0.66	0.67	0.70	0.74	0.79	0.80	0.83	0.74	0.73	0.74
島根	0.43	0.41	0.43	0.46	0.50	0.53	0.55	0.60	0.61	0.62	0.64	0.61
岡山	0.73	0.74	0.77	0.79	0.79	0.80	0.89	0.98	1.03	1.06	1.06	1.03
広島	0.82	0.79	0.82	0.86	0.91	0.95	1.02	1.07	1.11	1.13	1.14	1.13
山口	0.55	0.57	0.61	0.62	0.63	0.65	0.71	0.78	0.81	0.86	0.89	0.89
徳島	0.43	0.43	0.44	0.47	0.47	0.51	0.55	0.61	0.65	0.67	0.70	0.67
香川	0.67	0.67	0.71	0.80	0.81	0.80	0.81	0.88	0.95	0.94	0.97	0.95
愛媛	0.51	0.50	0.52	0.54	0.59	0.62	0.64	0.69	0.74	0.75	0.78	0.76
高知	0.29	0.28	0.27	0.29	0.29	0.33	0.36	0.37	0.39	0.39	0.39	0.38
福岡	0.42	0.41	0.45	0.48	0.52	0.56	0.60	0.66	0.68	0.70	0.69	0.68
佐賀	0.36	0.35	0.36	0.37	0.38	0.43	0.44	0.48	0.50	0.53	0.53	0.52
長崎	0.29	0.28	0.30	0.33	0.37	0.41	0.43	0.49	0.52	0.55	0.56	0.56
熊本	0.43	0.42	0.44	0.47	0.49	0.52	0.54	0.60	0.62	0.62	0.64	0.63
大分	0.58	0.60	0.58	0.58	0.65	0.64	0.64	0.68	0.74	0.80	0.82	0.77
宮崎	0.45	0.45	0.44	0.48	0.52	0.58	0.62	0.67	0.69	0.67	0.64	0.62
鹿児島	0.34	0.33	0.33	0.38	0.43	0.48	0.47	0.48	0.47	0.49	0.48	0.46
沖縄	0.31	0.30	0.31	0.34	0.34	0.36	0.37	0.42	0.44	0.44	0.44	0.43

資料：「職業安定業務統計」

注：新規学卒者及びパートタイムを除く。

○ 有効求人倍率（つづき）

（倍）

年度 月	2005年度											
	4月	5月	6月	7月	8月	9月	10月	11月	12月	1月	2月	3月
合計	0.78	0.75	0.77	0.80	0.85	0.89	0.91	0.93	0.92	0.92	0.96	0.96
北海道	0.74	0.62	0.52	0.51	0.55	0.57	0.55	0.48	0.31	0.27	0.37	0.65
青森	0.30	0.29	0.30	0.33	0.38	0.45	0.47	0.45	0.29	0.26	0.37	0.40
岩手	0.42	0.39	0.44	0.46	0.55	0.61	0.62	0.66	0.66	0.64	0.64	0.63
宮城	0.71	0.65	0.69	0.73	0.76	0.82	0.83	0.85	0.84	0.83	0.86	0.84
秋田	0.37	0.35	0.37	0.42	0.46	0.51	0.50	0.49	0.45	0.44	0.47	0.47
山形	0.64	0.65	0.73	0.82	0.85	0.88	0.88	0.89	0.86	0.88	0.91	0.88
福島	0.64	0.63	0.64	0.65	0.70	0.75	0.77	0.80	0.77	0.82	0.85	0.83
茨城	0.72	0.68	0.68	0.70	0.71	0.76	0.78	0.79	0.80	0.81	0.81	0.79
栃木	1.01	0.94	0.93	0.98	1.08	1.09	1.11	1.09	1.12	1.21	1.24	1.19
群馬	1.09	1.00	0.98	1.11	1.32	1.34	1.38	1.51	1.56	1.57	1.58	1.44
埼玉	0.71	0.67	0.68	0.70	0.71	0.75	0.77	0.80	0.85	0.86	0.95	0.95
千葉	0.66	0.63	0.63	0.62	0.65	0.68	0.69	0.70	0.72	0.73	0.76	0.75
東京	1.10	1.11	1.16	1.20	1.27	1.35	1.37	1.42	1.46	1.51	1.53	1.45
神奈川	0.84	0.83	0.85	0.89	0.94	0.95	0.98	1.04	1.08	1.10	1.13	1.08
新潟	0.75	0.78	0.84	0.92	0.99	1.07	1.11	1.09	1.02	0.94	0.97	0.97
富山	0.94	0.91	0.94	0.98	1.02	1.04	1.09	1.12	1.03	0.97	1.09	1.18
石川	0.81	0.78	0.80	0.82	0.87	0.90	0.96	1.03	1.08	0.97	1.09	1.11
福井	1.00	1.00	1.07	1.12	1.16	1.11	1.15	1.16	1.23	1.18	1.27	1.28
山梨	0.85	0.79	0.80	0.86	0.90	0.92	0.94	0.97	1.00	1.00	1.06	1.05
長野	0.83	0.80	0.81	0.83	0.89	0.96	1.02	1.08	1.08	1.09	1.11	1.09
岐阜	0.95	0.94	0.94	0.98	1.05	1.10	1.15	1.17	1.22	1.23	1.28	1.24
静岡	1.04	1.00	0.99	1.00	1.02	1.07	1.09	1.15	1.20	1.23	1.26	1.23
愛知	1.57	1.50	1.53	1.54	1.58	1.67	1.69	1.72	1.81	1.82	1.87	1.79
三重	1.16	1.14	1.19	1.25	1.32	1.40	1.40	1.46	1.48	1.49	1.47	1.43
滋賀	0.80	0.81	0.85	0.90	0.93	0.98	1.00	1.09	1.15	1.21	1.28	1.19
京都	0.72	0.70	0.72	0.76	0.80	0.84	0.84	0.88	0.92	0.94	0.92	0.88
大阪	0.80	0.78	0.81	0.85	0.90	0.93	0.93	0.97	0.99	1.04	1.07	1.05
兵庫	0.68	0.65	0.65	0.67	0.70	0.72	0.74	0.78	0.79	0.84	0.84	0.82
奈良	0.47	0.46	0.50	0.50	0.50	0.52	0.53	0.57	0.61	0.63	0.62	0.61
和歌山	0.59	0.56	0.55	0.55	0.57	0.60	0.64	0.65	0.66	0.66	0.69	0.69
鳥取	0.63	0.57	0.57	0.57	0.63	0.67	0.73	0.76	0.77	0.76	0.78	0.77
島根	0.54	0.54	0.54	0.55	0.61	0.63	0.68	0.73	0.72	0.74	0.76	0.74
岡山	0.94	0.93	0.94	0.97	1.01	1.04	1.09	1.15	1.20	1.24	1.24	1.18
広島	1.04	0.99	1.04	1.08	1.12	1.18	1.21	1.24	1.32	1.37	1.35	1.29
山口	0.84	0.84	0.87	0.88	0.91	0.95	0.97	1.02	1.06	1.08	1.05	0.98
徳島	0.56	0.54	0.56	0.62	0.65	0.70	0.69	0.73	0.75	0.80	0.82	0.78
香川	0.87	0.83	0.88	0.88	0.89	0.89	0.90	0.95	1.01	1.05	1.07	1.03
愛媛	0.65	0.63	0.64	0.66	0.71	0.74	0.74	0.78	0.86	0.86	0.87	0.82
高知	0.32	0.31	0.33	0.33	0.34	0.36	0.38	0.40	0.42	0.43	0.44	0.41
福岡	0.61	0.60	0.62	0.64	0.67	0.70	0.73	0.76	0.78	0.78	0.77	0.75
佐賀	0.46	0.44	0.45	0.45	0.48	0.51	0.52	0.54	0.55	0.55	0.54	0.52
長崎	0.46	0.44	0.43	0.46	0.47	0.49	0.50	0.52	0.55	0.57	0.59	0.56
熊本	0.55	0.54	0.53	0.55	0.61	0.66	0.72	0.75	0.77	0.78	0.79	0.73
大分	0.67	0.66	0.67	0.68	0.75	0.80	0.83	0.88	0.95	0.96	0.93	0.91
宮崎	0.53	0.49	0.46	0.47	0.50	0.52	0.56	0.61	0.64	0.67	0.67	0.66
鹿児島	0.40	0.37	0.39	0.42	0.45	0.46	0.49	0.52	0.54	0.55	0.57	0.53
沖縄	0.39	0.37	0.36	0.36	0.36	0.37	0.37	0.38	0.40	0.42	0.44	0.44

資料：「職業安定業務統計」

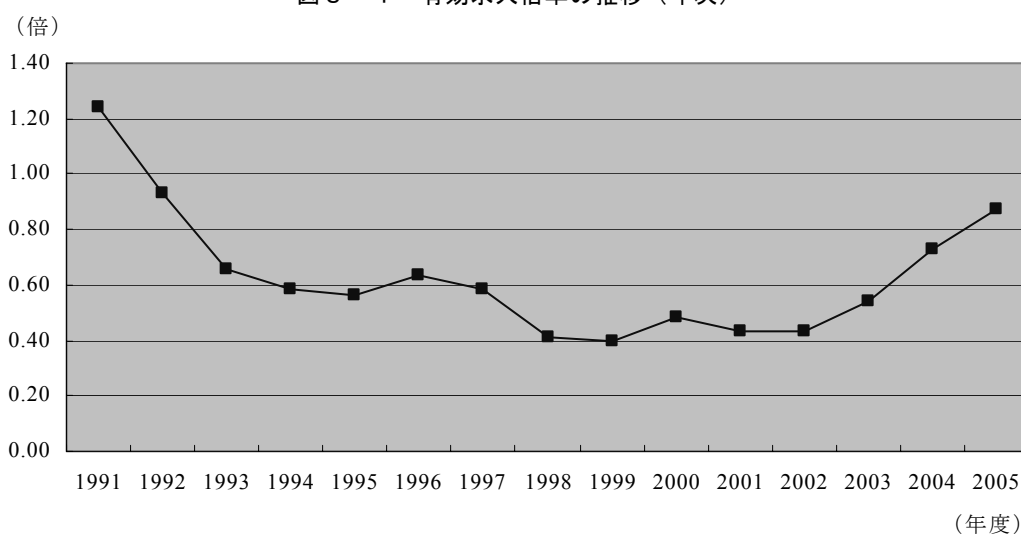
注：新規学卒者及びパートタイムを除く。

(3) 結果の解説

有効求人人数と有効求職者数から求められる有効求人倍率の動きを年次データでみると、図3-1のようになる。1990年代前半は低下を続けており、95-96年には反転するが、再び99年まで低下を続けている。2000年はやや上昇に転じたものの、01年には再び低下した。01-02年は横這いであるが、02年以降は上昇している。

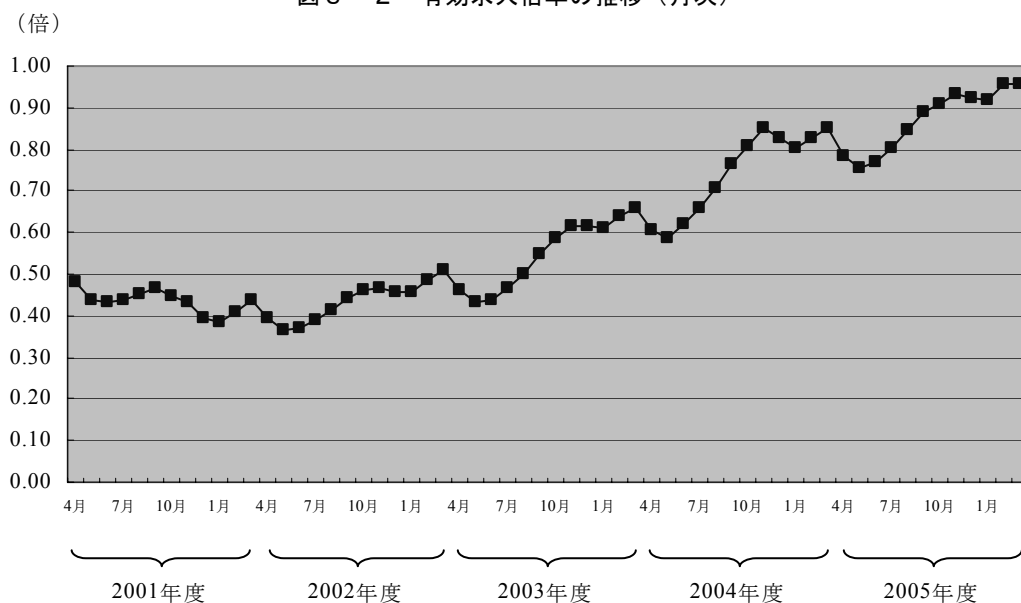
次に、最近の有効求人倍率の動きを月次でみると、図3-2のようになる。各年度ごとの動きをみると、各年度とも年度末の3月が最も高くなっており、6月付近まで低下した後、10月付近まで上昇する。その後は翌年の1月まで低下し、3月まで上昇傾向に入る。

図3-1 有効求人倍率の推移（年次）



資料：「職業安定業務統計」
注：新規学卒者及びパートタイムを除く。

図3-2 有効求人倍率の推移（月次）



資料：「職業安定業務統計」
注：新規学卒者及びパートタイムを除く。

(4) 注意点

(「有効」と「新規」)

ここで取り上げた指標はすべて有効求人、有効求職、有効求人倍率であり、「新規」ではない点に注意する必要がある。「新規」の場合はその月に新たに登録されたものを対象とするのに対し、「有効」の場合は有効期間内（原則として、申込みの翌々月末まで）が対象となる。一般に、「有効」の各指標は、データの動きが安定的で方向が読みとりやすく、景気動向とほぼ一致した動きを示すと考えられている。

(指標の代表性)

有効求人倍率は、労働市場の需給状況を示す指標としてよく利用されている。ただし、有効求人倍率は、あくまでも公共職業安定所を通してなされる求人数と求職数のみから作成される指標であり、縁故や求人広告、民間職業紹介所等による就職者の動向は含まれない点に注意しておく必要がある。

(求人倍率について)

ここでは地域別の求人倍率として都道府県別に作成している。ただし、地域別求人の計上は、求人を受理した地域（求人事業所の所在地を管轄する公共職業安定所の属する地域）においてなされているため、求人倍率は需要地において高く、供給地において低くなる。このため、地域の需給関係の実態との乖離が生じる可能性がある。

(5) 職業紹介事業の解説

(職業紹介事業とその種類)

職業紹介とは、求人および求職の申込みを受け、求人者と求職者との間における雇用関係の成立を斡旋することを指す。

職業紹介事業には、公共職業安定所によるものと、民間などの行う職業紹介事業とに分けることができる。さらに、民間の職業紹介については、有料で行う事業と無料で行う事業とがある。

現在のところ、公共職業安定所はその分室や出張所を合わせて全国に約600ヶ所ある。一方、民間職業紹介事業所は9,307ヶ所あり、有料職業紹介事業所は8,689ヶ所、無料職業紹介事業所は618ヶ所ある（2004年度末現在）。

(公共職業安定所（ハローワーク）)

公共職業安定所は、職業安定行政の第一線機関として位置づけられており、職業紹介を無料で行うほか、職業指導や雇用保険等に関する事務を執り行っている。公共職業安定所には、就職促進指導官や職業指導官などの職員が配置され、専門的な立場からサービスの提供を行

っている。

このほか、管理的職業、専門・技術的職業を対象とする「人材銀行」、育児・介護・家事と職業を両立させることができるように支援を行う「両立支援ハローワーク」、パートについての総合的な職業紹介を行う「パートバンク・パートサテライト」、大学・短大・専修学校などの卒業予定者や未就職卒業者などに求人情報の提供などを行う「学生職業センター・学生職業相談室」などを設置して、職業紹介に関する幅広いサービスを提供している。

全国の公共職業安定所において取り扱っている求人や求職などに関する統計を集計して、職業安定業務統計が作成されている。

（**民間職業紹介事業**）

○ 民間職業紹介事業所と業務統計

公共職業安定所以外の者が職業紹介事業を行うに際しては、原則として厚生労働大臣の許可を受ける必要がある。また、民間職業紹介事業の事業主は、職業安定法の定めるところにより、その事業報告書を厚生労働大臣に提出することになっている。そこで、これをとりまとめて、民間職業紹介事業に関する業務統計が作成されている。

○ 民間職業紹介事業の種類

民間職業紹介事業には、有料と無料の2種類がある。有料職業紹介事業とは、職業紹介に関して手数料や報酬を受けて職業紹介を行うものである。これに対し、無料職業紹介事業は、職業紹介に関していかなる名義でも手数料や報酬を受けずに職業紹介を行うものを指し、例えば、学校や専修学校がその生徒たちに職業紹介を行う場合などがある。

○ 民間職業紹介事業所で取り扱うことのできる職業

有料職業紹介事業で取り扱うことのできる職業は、次の①から③を除くすべての職業である。

- ① 港湾運送業務（港湾労働法第2条第2号に規定する港湾運送の業務または同条第1号に規定する港湾以外の港湾において行われる当該業務に相当する業務として命令で定める業務をいう）に就く職業
- ② 建設業務（土木、建築その他工作物の建設、改造、保存、修理、変更、破壊もしくは解体の作業またはこれらの作業の準備の作業に係る業務をいう）に就く職業
- ③ その他有料の職業紹介事業においてその職業の斡旋を行うことが当該職業に就く労働者の保護に支障を及ぼすおそれがあるものとして命令で定める職業（現在のところ定められていない）

関連ホームページ

- ・ 職業安定業務統計データ

<http://www.mhlw.go.jp/toukei/itiran/roudou/koyou/joukyo-01.html>

- ・ ハローワークインターネットサービス

<http://www.hellowork.go.jp/>

3. 2 マッチング指標

(1) 指標の概要

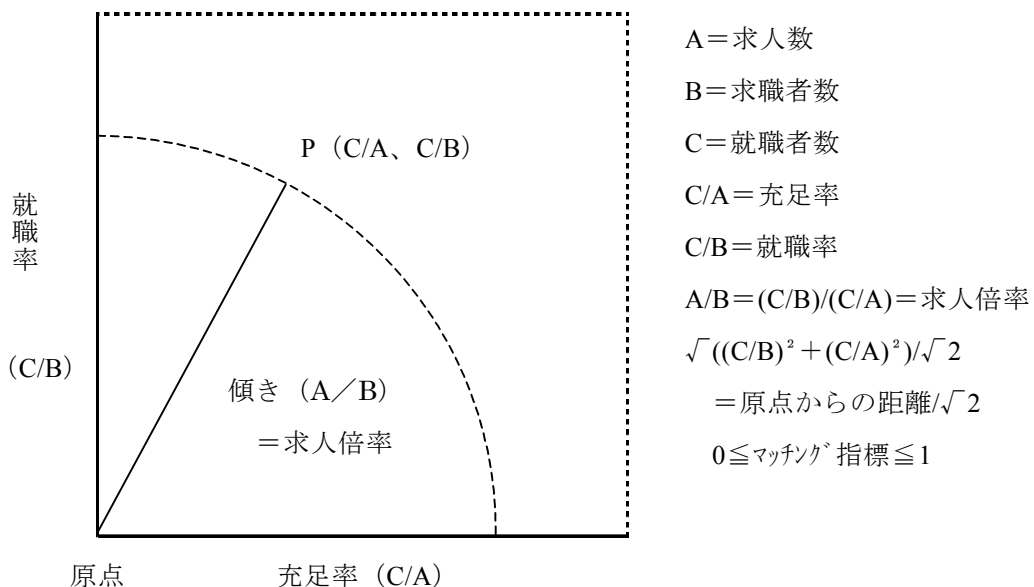
ハローワークの職業紹介の業績を評価するとき、就職率と充足率がよく用いられる。就職率は、就職件数を求職者数で除した値であり、求職者の何割を就職させることができたかを示し、求職者サービスに関する業績を表わす。これに対して充足率は、充足数（就職件数）を求人件数で除した値で、求人の何割を充足させることができたかを示し、求人者サービスに関する業績を表わす。

また、一般に求人倍率が上昇する時には、就職率が上昇する一方で、充足率が低下する傾向にあることが伺える。このように、求職者サービスの観点から改善がみられるときには、求人者サービスの観点からはサービスの低下がみられる場合が多く、就職率、充足率だけでは、ハローワークの総合的なパフォーマンスの変化がわからない。

そこで、ハローワークの職業紹介の業績を総合的に評価できる指標（マッチング指標）を考案し、ハローワークにおけるマッチングの状況を分析する。

マッチングの程度を示す指標として、横軸に充足率、縦軸に就職率をとった散布図を作成し、その点Pと原点との距離を考える。原点からの距離が大きくなるほど充足率、就職率が高くなるのでマッチングがうまくいっていることとなる。原点からの距離は、45度線上で充足率、就職率が100%（=1）の時に、最大値 $\sqrt{2}$ となるので、マッチング指標は、原点からの距離を $\sqrt{2}$ で除した指数で表わすこととする。このことにより、マッチング指標は0~1の値をとることとなる。

また、原点と点Pを結んだ直線の傾きは、求人倍率を示し、傾きが大きいほど求人倍率は高くなる。45度線上は求人倍率が1倍であることを示す。



このマッチング指標には、充足率と就職率を総合的に勘案できるという利点のほか、このマッチング指標は短期の景気動向に大きく左右されない構造的なマッチングの状況の難易度を示す指標を考えられるといった利点もある。この他にも、ミスマッチの動向を示す指標としては、UV分析に基づく均衡失業率と求人と求職の構成比の差を用いて算出するミスマッチ指標があるが、これらは個別の職業や年齢、都道府県に関するマッチングの状況を算出することはできないのに対し、このマッチング指標は個別の職業や年齢、都道府県、ハローワーク別にマッチング指標を算出することが可能であり、どの職業、年齢、都道府県、ハローワークでマッチングがより困難であるか、または、うまくいっているかをみることができる。

(取り上げる指標)

○ マッチング指標

算式： $\sqrt{\left(\frac{\text{就職者数}}{\text{求職者数}}\right)^2 + \left(\frac{\text{就職者数}}{\text{求人数}}\right)^2} / \sqrt{2}$

属性：1) 職業別（年次）

2) 年齢階級別（年次）

3) 都道府県別

(2) 指標の作成結果

○ マッチング指標

1) 職業別

	2000	2001	2002	2003	2004	2005
職業計	0.24	0.24	0.24	0.23	0.22	0.21
専門的・技術的職業	0.20	0.21	0.21	0.22	0.16	0.14
管理的職業	0.22	0.23	0.25	0.23	0.24	0.20
事務的職業	0.30	0.31	0.32	0.31	0.36	0.35
販売の職業	0.19	0.19	0.19	0.20	0.17	0.17
サービスの職業	0.21	0.22	0.21	0.22	0.20	0.20
保安の職業	0.45	0.50	0.49	0.49	0.20	0.17
農林漁業の職業	0.36	0.40	0.44	0.44	0.51	0.47
運輸・通信の職業	0.33	0.32	0.31	0.31	0.25	0.23
生産工程・労務の職業	0.28	0.28	0.28	0.27	0.24	0.23

資料：「職業安定業務統計」

2) 年齢階級別

	1996	1997	1998	1999	2000	2001	2002	2003	2004	2005
年齢計	0.24	0.23	0.25	0.25	0.25	0.24	0.25	0.25	0.25	0.25
24歳以下	0.28	0.27	0.27	0.27	0.27	0.26	0.26	0.26	0.26	0.26
25～34歳	0.21	0.21	0.22	0.22	0.22	0.23	0.24	0.25	0.25	0.26
35～44歳	0.25	0.24	0.23	0.24	0.24	0.23	0.24	0.25	0.25	0.26
45～54歳	0.29	0.28	0.32	0.34	0.32	0.30	0.31	0.30	0.28	0.27
55歳以上	0.33	0.33	0.38	0.40	0.37	0.28	0.28	0.29	0.25	0.22

資料：「職業安定業務統計」

3) 都道府県別

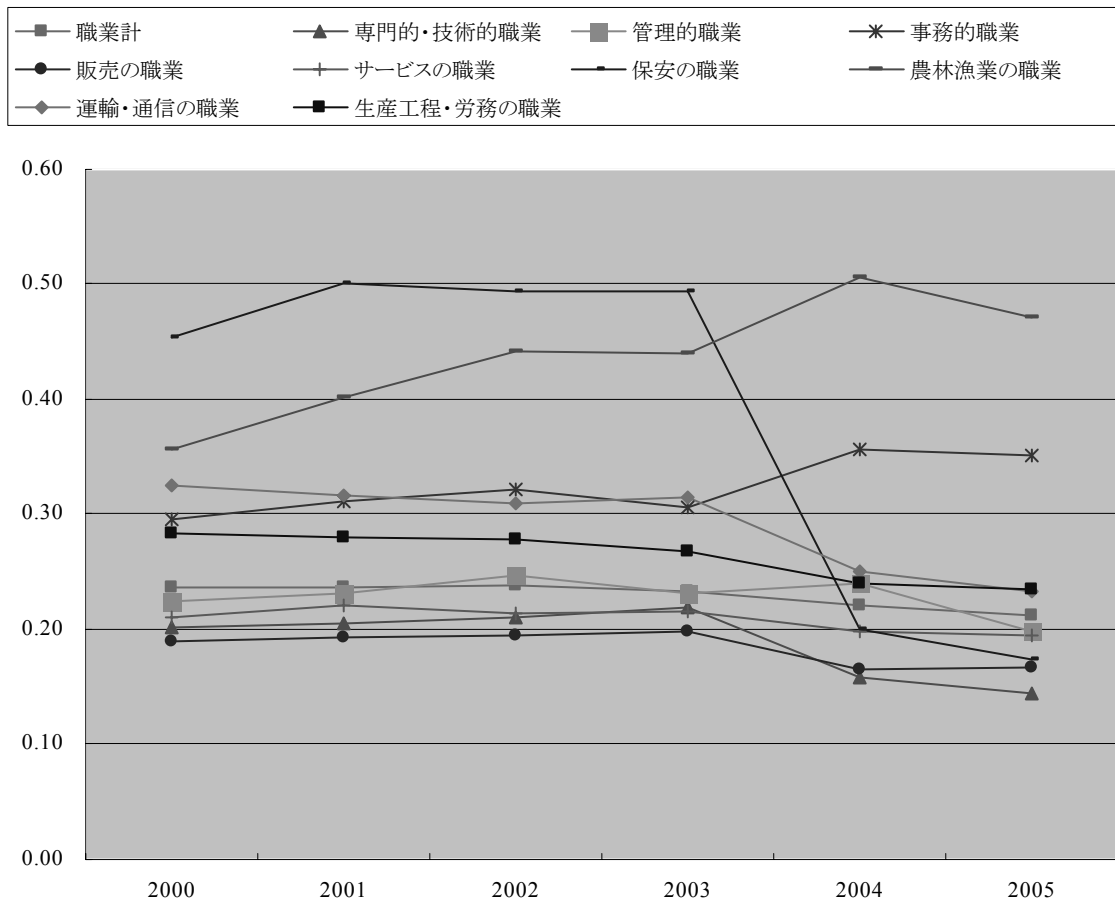
	2004	2005		2004	2005		2004	2005		2004	2005
全 国	0.27	0.27	千葉県	0.22	0.22	三重県	0.27	0.26	徳島県	0.32	0.33
北海道	0.44	0.43	東京都	0.18	0.19	滋賀県	0.27	0.27	香川県	0.31	0.31
青森県	0.37	0.35	神奈川県	0.21	0.21	京都府	0.27	0.26	愛媛県	0.30	0.30
岩手県	0.41	0.40	新潟県	0.35	0.34	大阪府	0.24	0.24	高知県	0.29	0.30
宮城県	0.28	0.28	富山県	0.32	0.33	兵庫県	0.26	0.26	福岡県	0.25	0.26
秋田県	0.35	0.36	石川県	0.35	0.33	奈良県	0.30	0.29	佐賀県	0.34	0.33
山形県	0.35	0.34	福井県	0.34	0.34	和歌山県	0.32	0.32	長崎県	0.38	0.36
福島県	0.32	0.31	山梨県	0.29	0.29	鳥取県	0.34	0.36	熊本県	0.28	0.29
茨城県	0.28	0.28	長野県	0.31	0.31	島根県	0.35	0.34	大分県	0.32	0.33
栃木県	0.27	0.28	岐阜県	0.30	0.29	岡山県	0.28	0.28	宮崎県	0.38	0.37
群馬県	0.26	0.26	静岡県	0.27	0.27	広島県	0.27	0.27	鹿児島県	0.37	0.35
埼玉県	0.22	0.21	愛知県	0.21	0.21	山口県	0.30	0.30	沖縄県	0.38	0.35

資料：「職業安定業務統計」

(3) 結果の解説

職業別（常用、新規学卒者及びパートタイムを除く）のマッチングの動向をみると（図3-3）、販売、管理、専門的・技術的職業で比較的マッチングが困難となっている一方、比較的マッチングがうまくいっている職業としては、農林漁業があげられる。

図3-3 マッチング指標（職業別）



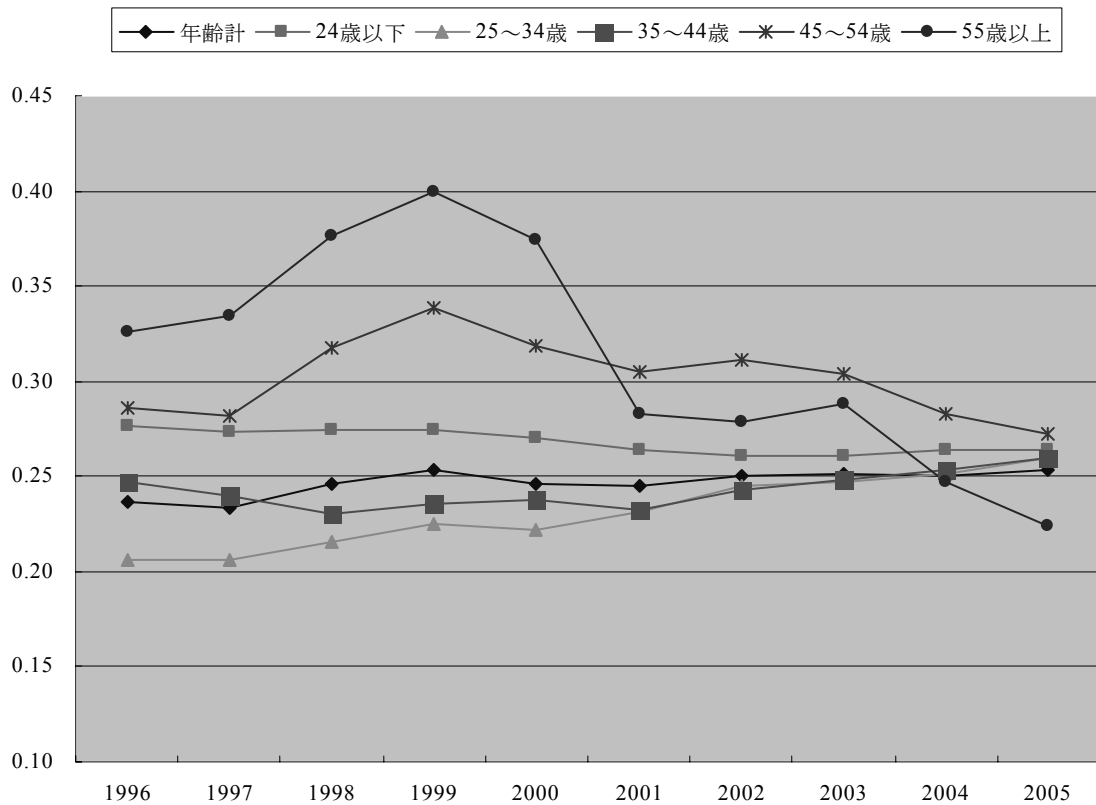
資料：「職業安定業務統計」

年齢別（常用、含むパート）の状況をみると（図3-4）、マッチングの比較的うまくいっていない年齢層は、25～34歳、35～44歳といった中年層となっている。これは、充足率、就職率ともに比較的低くなっていることによる。これに対して、マッチングが比較的うまくいっているのは、45～54歳、55歳以上といった高齢層となっている。これは、充足率が比較的高くなっていることによる。

また、時系列でみると55歳以上のマッチング指標が2001年（平成13年）以降急激に低下している。

この年齢層の充足率が大きく低下していることから、求人年齢制限緩和指導の効果により、高年齢層も対象とした年齢不問求人が増加していることによるものと思われる。

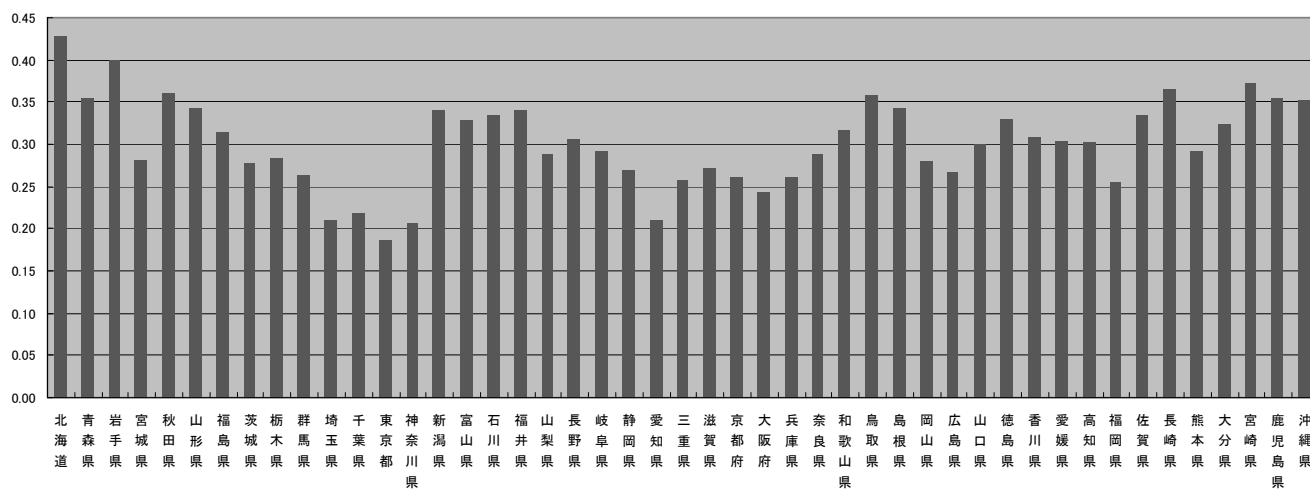
図3-4 マッチング指標（年齢階級別）



資料：「職業安定業務統計」

マッチング指標を都道府県別にみると（図3-5）、東京都等南関東や愛知県、大阪府、福岡県といった大都市圏で比較的マッチング指標が小さい。一方、北海道、東北や九州でマッチング指標が比較的高いことがわかる。

図3-5 マッチング指標（都道府県別）



資料：「職業安定業務統計」

(4) 職業紹介事業の解説

3. 1 (5) を参照されたい。

関連ホームページ

- ・職業安定業務統計データ

<http://www.mhlw.go.jp/toukei/itiran/roudou/koyou/joukyo-01.html>

- ・ハローワークインターネットサービス

<http://www.hellowork.go.jp/>

3. 3 民営職業紹介所関係指標

(1) 指標の概要

職業紹介事業については、前節で取り上げた公共職業安定所の他に、民間などにおいても実施されている。民営の職業紹介事業の場合、その事業運営状況を年度ごとに報告することになっており、これによって民営職業紹介の実態を把握することができる。

ここでは、民営職業紹介における新規求職申込件数、常用求人数、常用就職件数を紹介する。

(取り上げる指標)

○ 新規求職申込件数、常用求人数、常用就職件数

属性：1) 職種別

2) 有料・無料別

(2) 指標の作成結果

○ 民営職業紹介の新規求職申込件数、常用人数、常用就職件数

(件)

職種	新規求職申込件数						常用人数						常用就職件数						
	1999年度	2000年度	2001年度	2002年度	2003年度	2004年度	1999年度	2000年度	2001年度	2002年度	2003年度	2004年度	1999年度	2000年度	2001年度	2002年度	2003年度	2004年度	2005年度
総計	1,236,731	1,171,257	1,255,634	1,526,878	1,677,744	1,630,743	984,178	915,530	1,067,216	1,295,803	1,826,641	2,457,760	290,585	295,064	245,810	262,027	301,353	300,889	344,729
有料合計	655,079	749,409	796,901	1,039,951	1,200,529	1,235,175	621,416	515,277	657,248	865,509	1,150,453	1,370,405	239,074	249,514	196,329	205,168	257,046	251,038	295,446
家政婦(共)	63,942	96,324	46,401	43,881	43,488	34,174	102,074	50,437	43,308	44,147	57,509	42,474	96,361	53,942	49,840	47,337	41,983	37,313	39,529
マネキン	99,367	151,148	135,239	173,148	126,700	148,152	84,248	86,014	85,934	83,036	80,559	76,438	85,086	110,029	67,215	69,170	73,677	66,924	63,478
調理士	11,128	10,214	9,262	11,758	10,677	8,928	7,073	6,560	6,354	5,867	5,935	5,314	6,353	5,390	5,154	4,738	4,447	4,677	4,174
芸能家	15,363	26,749	27,989	27,934	30,220	24,824	980	6,057	18,027	4,435	3,760	3,060	885	3,202	3,122	2,793	3,994	3,313	2,558
美容師	1,358	-	-	-	-	-	1,672	-	-	-	-	-	987	-	-	-	-	-	-
美容師	1,731	-	-	-	-	-	2,266	-	-	-	-	-	749	-	-	-	-	-	-
配せん人	146,989	138,505	166,366	220,648	233,188	128,663	15,446	6,425	6,456	17,569	10,834	13,734	6,138	14,771	3,862	5,920	17,123	10,265	11,091
モデル	17,481	9,691	10,814	23,487	12,575	9,816	432	393	406	643	127	388	2,238	374	355	346	53	534	932
その他	25,667	-	-	-	-	-	6,976	-	-	-	-	-	6,128	-	-	-	-	-	-
専門的・技術的職業	145,003	117,501	160,312	218,070	282,366	337,465	188,379	194,855	264,543	349,075	497,661	575,420	19,234	25,642	35,776	33,435	47,521	53,417	69,541
管理的職業	43,486	57,399	66,741	91,352	102,376	107,421	43,778	40,713	58,833	67,634	86,056	110,537	4,735	7,809	6,088	8,474	8,884	10,939	14,299
事務的職業	35,384	56,782	89,116	114,288	226,549	249,961	56,369	61,593	74,464	118,203	183,673	235,467	3,663	7,117	10,234	13,759	21,164	31,160	44,792
販売の職業	36,335	46,906	59,274	81,293	93,018	130,291	32,091	50,818	76,000	121,382	158,792	221,932	4,188	8,754	7,333	12,302	20,980	19,329	23,916
サービスの職業	5,465	18,774	14,882	16,520	25,335	29,804	3,573	10,348	13,426	23,801	31,544	43,450	2,309	12,224	4,037	3,738	10,553	9,042	14,024
保安の職業	-	11	116	1,656	332	198	14	166	999	2,721	2,658	3,184	-	2	44	92	384	289	370
農林漁業の職業	-	63	46	1,540	147	20	-	17	9	48	53	49	-	-	11	0	38	12	5
運輸・通信の職業	6,347	18,325	8,284	7,292	6,607	9,018	69	3,145	2,026	3,383	4,694	3,572	4	100	2,975	1,345	3,280	354	688
生産工程・労務の職業	33	1,017	2,059	7,084	6,951	16,440	52	1,409	6,463	23,565	26,598	35,386	16	158	283	1,719	2,965	3,470	6,049
無料合計	581,652	421,848	458,733	486,927	477,215	395,568	304,037	400,253	409,968	430,294	676,188	1,087,355	51,511	45,550	49,481	56,859	44,307	49,851	49,283
無料	89,995	39,113	53,401	47,281	23,984	12,670	24,186	41,032	24,176	14,288	5,189	9,527	9,106	10,471	8,770	12,695	2,088	1,030	1,398
高年齢者	20,184	13,950	8,155	10,763	9,462	12,950	16,857	7,919	8,566	6,962	26,129	22,543	5,439	2,258	1,555	1,723	1,428	2,623	2,750
その他	471,473	368,785	397,177	428,883	443,769	369,948	295,933	351,302	377,226	409,044	644,870	1,055,285	36,966	32,821	39,156	42,441	40,791	46,198	45,135

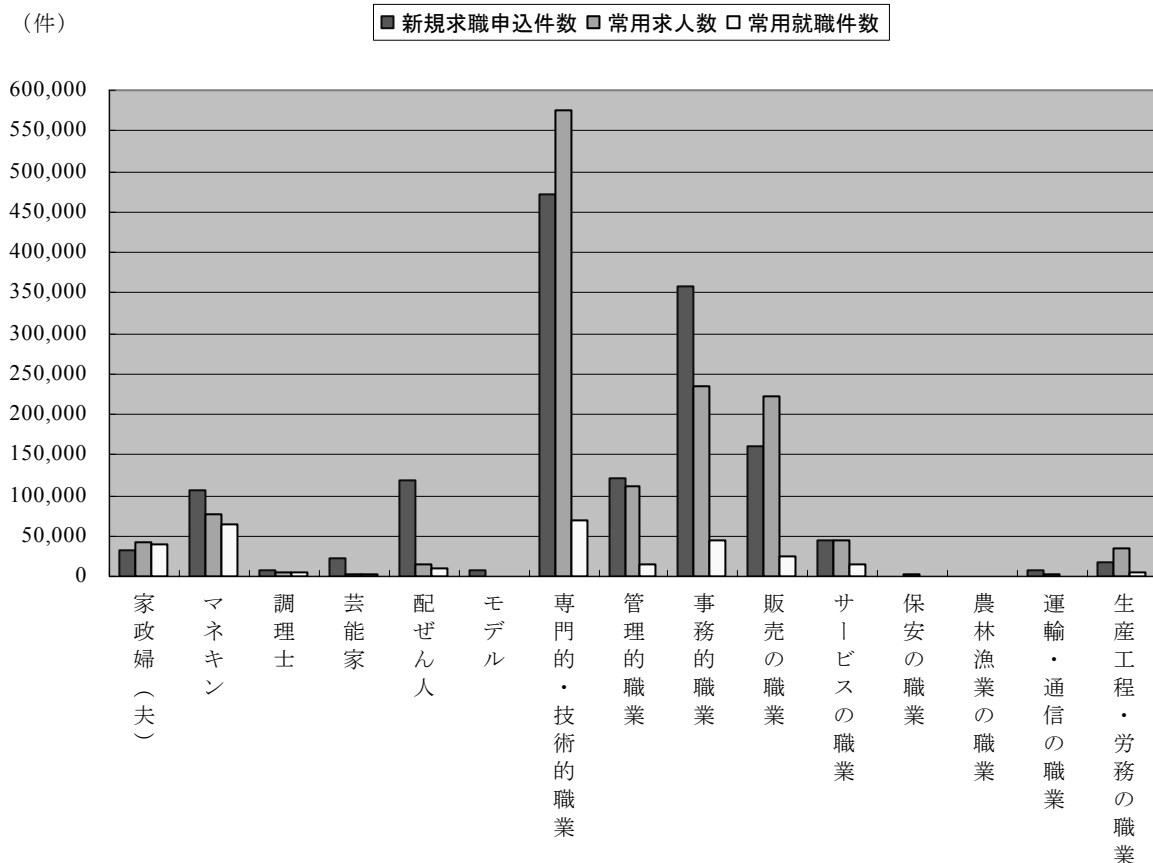
資料：厚生労働省職業安定局需給調整事業課

注：1999年度(平成11年度)の「芸能家」「サービスの職業」「保安の職業」「農林漁業の職業」「運輸・通信の職業」及び「生産工程・労務の職業」欄については、平成11年12月1日から平成12年3月31日までの4カ月間の数値である。

(3) 指標の解説

有料の民間職業紹介事業の状況を2005年についてみると、図3-6のようになる。新規求職申込件数をみると、専門的・技術的職業や事務的職業などが多い。一方、常用求人数をみると、専門的・技術的職業の求人が圧倒的に多くなっている。ただし、専門的・技術的職業では、求人数が多い一方で就職件数は少ない状況にある。家政婦（夫）やマネキンでは、求人数に比べて相対的に就職件数が多い。

図3-6 民間職業紹介事業（有料）の運営状況



資料：厚生労働省職業安定局民間需給調整課、2005年

(4) 注意点

(制度の改正)

本項では1999～2005年度の数値を整理したが、これらを年次比較する際には1999年度における制度の改正に注意する必要がある。すなわち、職業安定法等の一部を改正する法律が1999年12月1日に施行され、これに伴い、民間職業紹介事業についても制度の改正が行われた。これにより、有料の民間職業紹介事業において取り扱うことのできる職業の範囲が広がるなど、各種の制度変更が実施されている。（また、2004年3月1日から、地方公共団体については、届出により無料職業紹介事業が行えることとなった。）99年度とそれ以降の比較に際しては、こうした点に留意しておく必要がある。

(5) 民営職業紹介事業の解説

3. 1 (5) を参照されたい。

関連ホームページ

- ・ 民営職業紹介事業運営状況（平成17年度）

<http://www.mhlw.go.jp/houdou/2006/12/h1226-2.html>