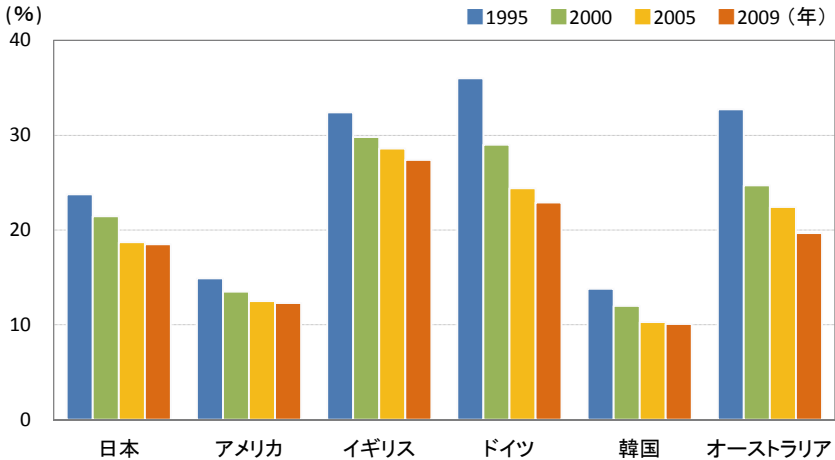


## 7-1 労働組合組織率の推移



▶ グラフの具体的な数値及び資料出所については、「第7-1表 労働組合員数・組織率(各国公式統計)」(p.207)を参照。

(注) ドイツの2009年は2008年の数値。

主要国の労働組合組織率を最新値と比較すると、イギリス(27.4%, 2009年)が最も高く、ドイツ(22.9%, 2008年)、日本(18.5%, 2009年)、アメリカ(12.3%, 2009年)の順となっている。フランスの労組組織率は7.7%(2008年)といずれの国も下回っている。

また、1995年から2009年までの時系列の変化をみると、いずれの国でも組織率は低下傾向にある。