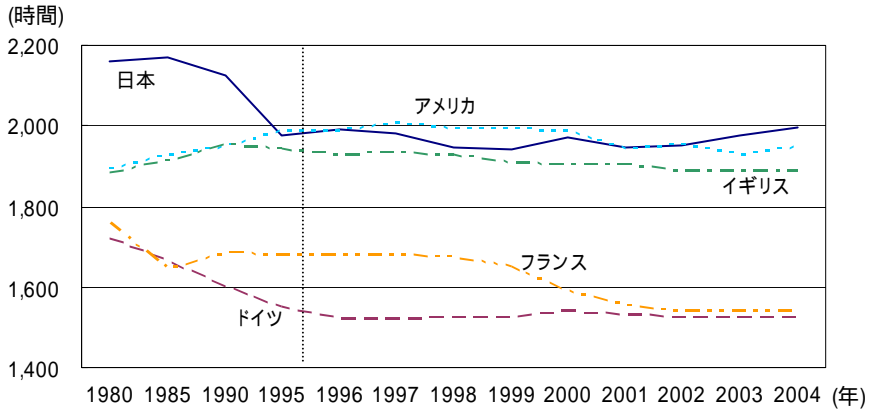


7 労働時間・労働時間制度

7-2 年間総実労働時間（製造業・生産労働者、時系列）



▶▶ グラフの具体的な数値および資料出所については、「第7-1表 年間総実労働時間(推計値、原則として製造業、生産労働者)」(p.187)を参照。

日本と主要諸外国との労働時間を中期的にみると、1988年の改正労働基準法の施行を契機に、日本の労働時間は着実に減少しており、この結果、1988年以降主要諸外国との労働時間の格差は縮小してきている。