

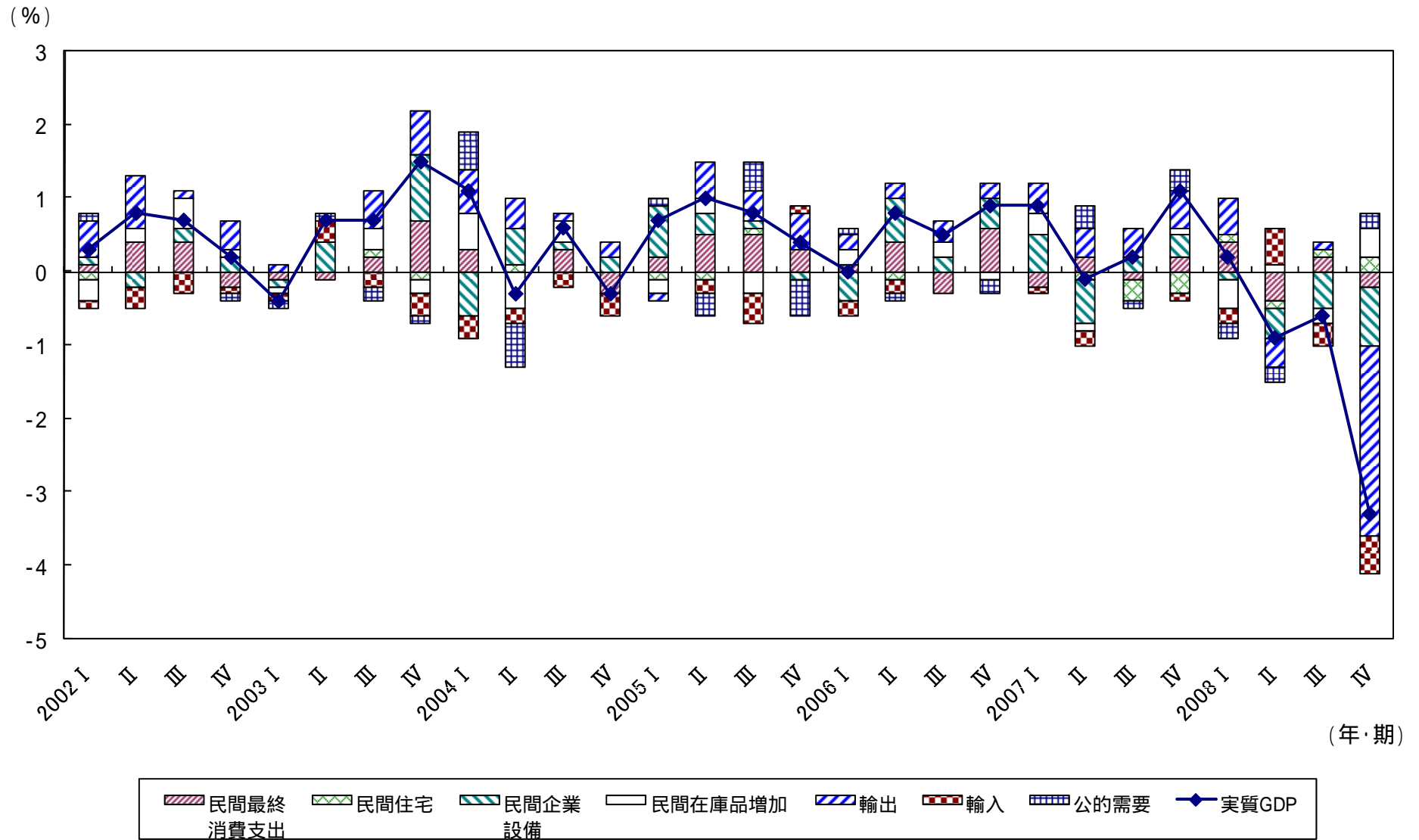
経済情勢と雇用

平成21年3月6日

独立行政法人労働政策研究・研修機構
雇用戦略部門 統括研究員

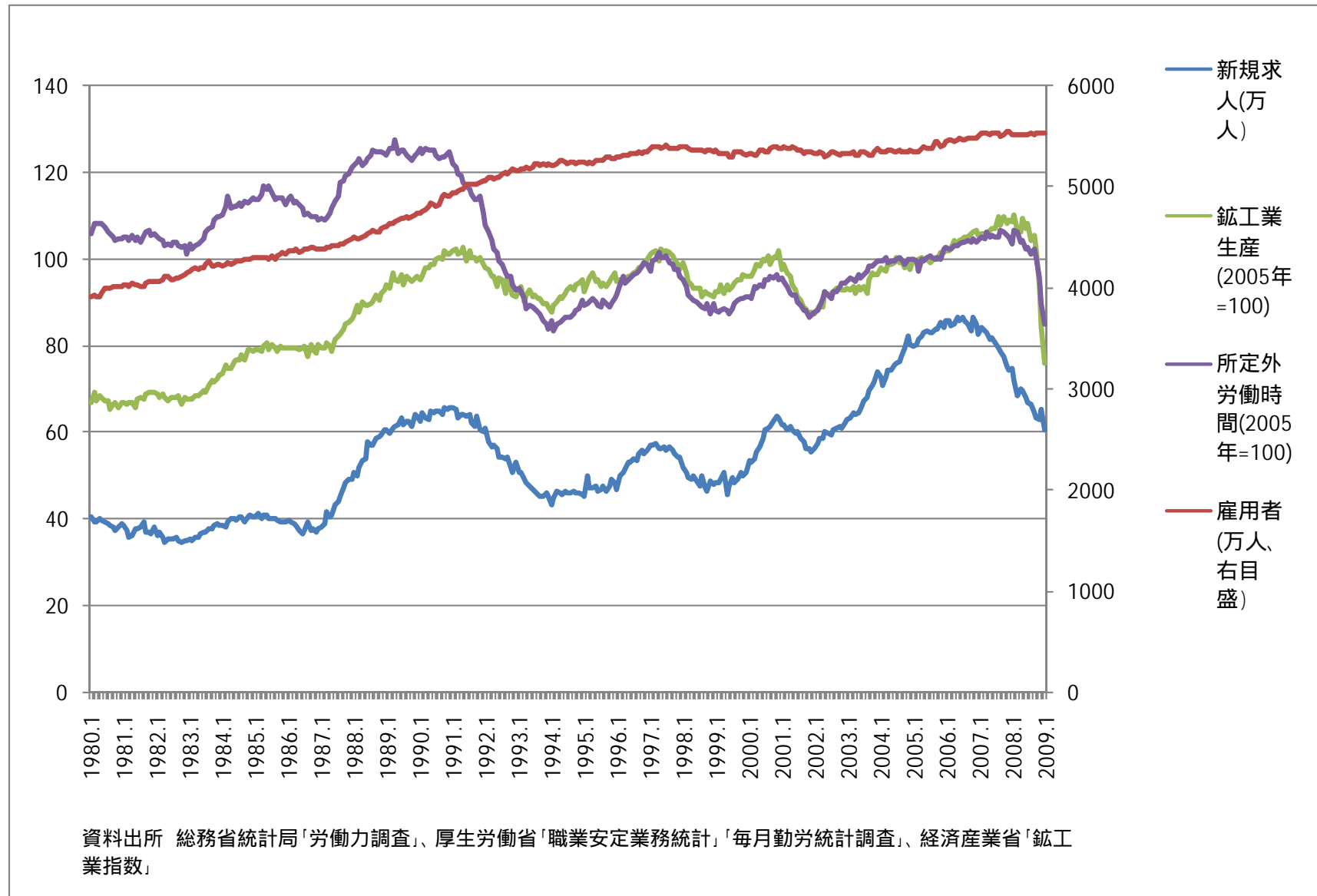
藤井 宏一

図表1 実質GDP成長率とその寄与度



資料出所 内閣府経済社会総合研究所「四半期別GDP速報」

図表2 生産、所定外労働時間、新規求人、雇用者数の推移



図表3 就業者、産業別雇用者数、雇用形態別雇用者数の推移

(単位 万人)

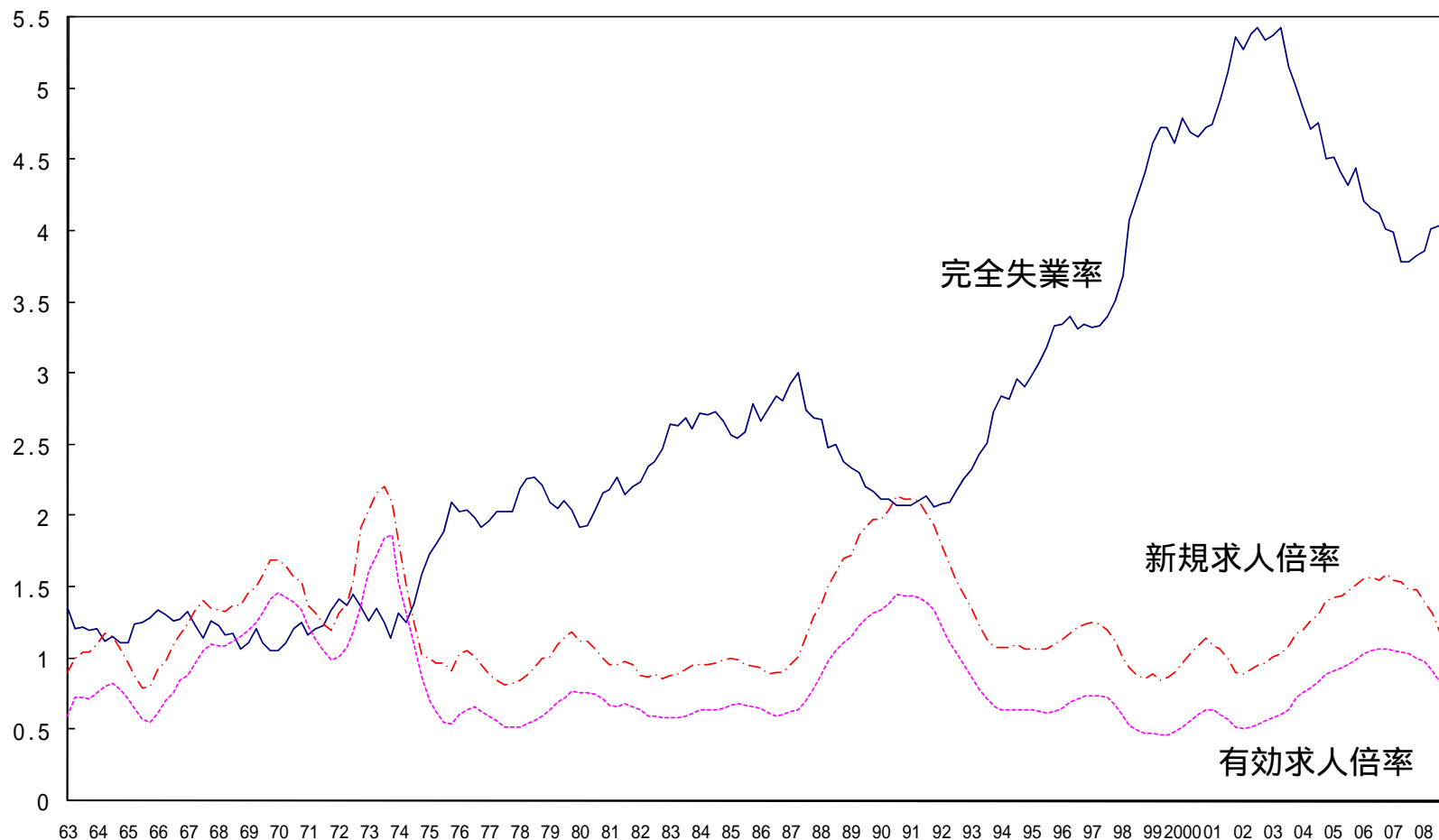
	2008年	2008年			2009年 1月
		10月	11月	12月	
就業者	-27	-36	-42	-65	-29
農業、林業就業者	-6	-15	-13	-5	1
非農林業就業者	-21	-29	-29	-60	-30
自営業主・家族従業者	-27	-53	-32	-54	-29
雇用者	1	19	-10	-7	3
建設業	-12	-7	-8	-10	-12
製造業	-14	-31	-11	-13	3
情報通信業	-3	8	-4	-1	3
運輸業、郵便業	12	-8	-18	-18	-9
卸売、小売業	-4	20	-2	-24	6
金融、保険業	10	10	6	1	-5
不動産業、物品賃貸業	-1	2	-7	-5	1
学術研究、専門・技術サービス業	1	-2	-1	9	-3
宿泊業、飲食サービス業	0	-3	14	16	3
生活関連サービス業、娯楽業	4	15	4	12	11
教育、学習支援業	4	0	-6	-11	-5
医療、福祉	18	12	20	25	28
サービス業(他に分類されないもの)	9	8	2	3	-2
非農林業1-29人規模	-28	-15	-11	-18	-34
非農林業30-499人規模	-13	10	-15	-28	-10
非農林業500人以上規模	81	27	18	51	45
		10-12月			
正規従業員	-42 (65.9)	-28 (65.4)			
非正規従業員	28 (34.1)	58 (34.6)			
パート・アルバイト	-12	-4			
労働者派遣事業の派遣労働者	7	1			
契約社員・嘱託	22	34			
その他	11	27			

資料出所 総務省統計局「労働力調査」「労働力調査詳細結果」

(注) 前年増減差 正規従業員、非正規従業員の()は 役員を除く雇用者に占める割合

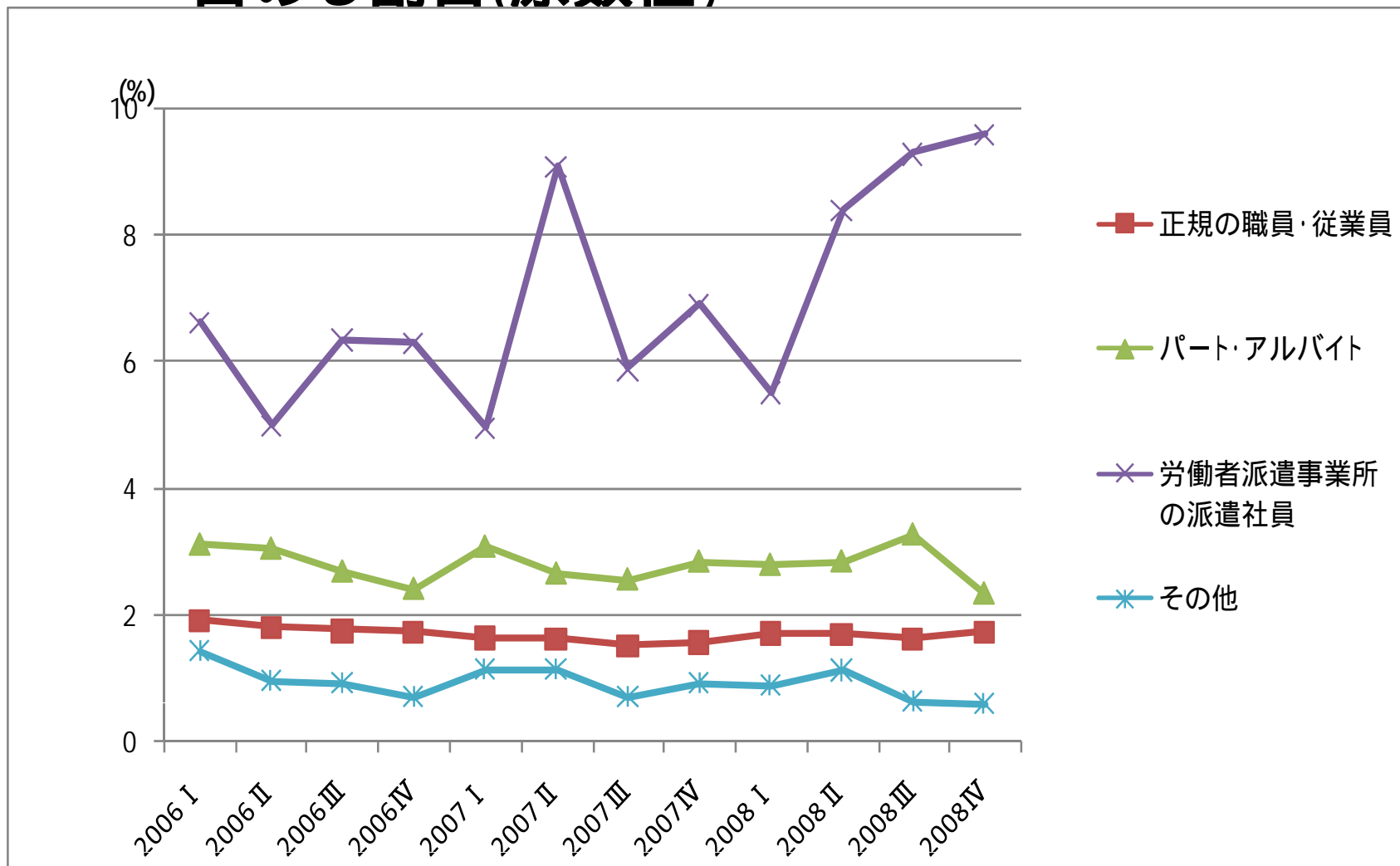
図表4 完全失業率と求人倍率の推移(季節調整値)

(倍、%)



厚生労働省「職業安定業務統計」、総務省統計局「労働力調査」

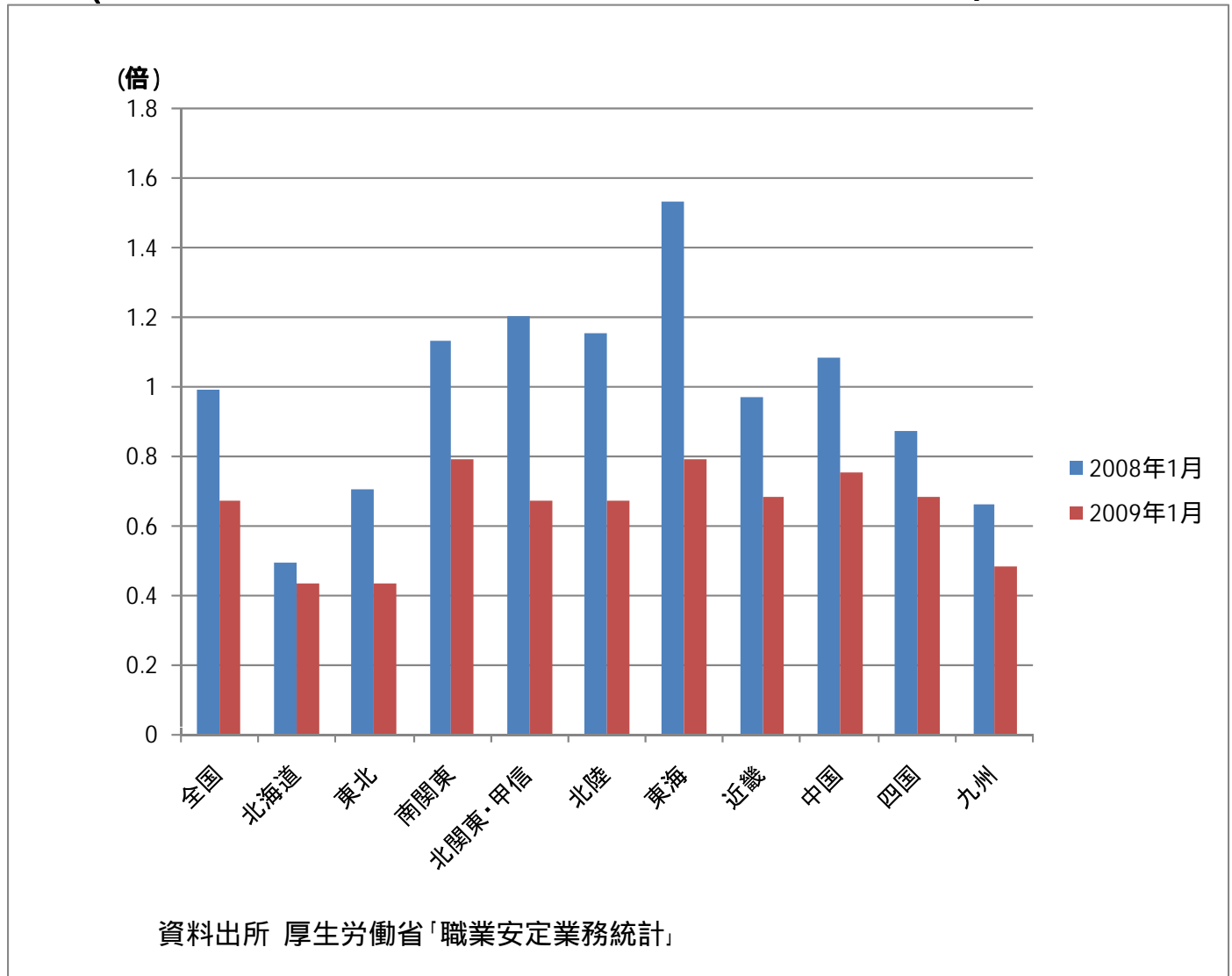
図表5 前職の雇用形態別完全失業者の雇用者に占める割合(原数値)



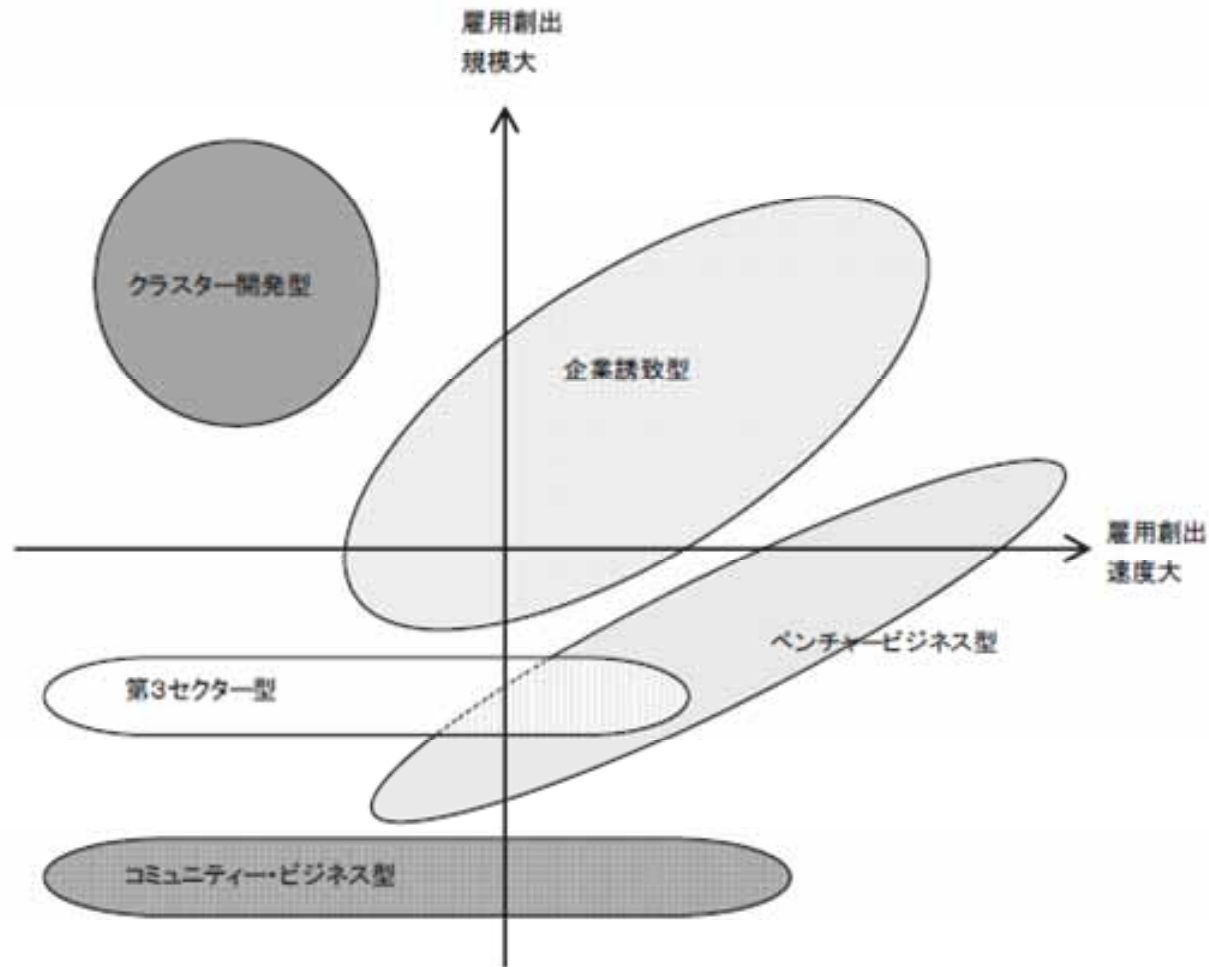
資料出所 総務省統計局「労働力調査詳細結果」

(注) 前職の雇用形態別過去1年間に離職した完全失業者数(求職理由が「仕事をやめたため」のみ)を調査時点の雇用形態別雇用者数で割ったもの。「その他」には「契約社員・嘱託」も含む。派遣労働者は分子、分母の数値が小さいため、割合の結果について注意を要する。

図表6 地域別有効求人倍率 (2008年1月、2009年1月、季節調整値)



図表7 地域雇用創出の類型



資料出所：伊藤実（2007）「地域における雇用創出類型と雇用創出支援策」労働政策研究・研修機構『地域雇用創出の新潮流』労働政策研究・研修機構

JILPTビジネス・レーバー・モニター調査について

・調査対象

労働政策研究・研修機構のビジネス・レーバー・モニターに登録した民間企業96社、事業主団体53団体

・調査方法

インターネット上の専用回答WEBサイトを利用したアンケート調査

・調査時期

2009年2月2日～2月13日

* 年4回実施、前回は2008年11月4日～11月14日

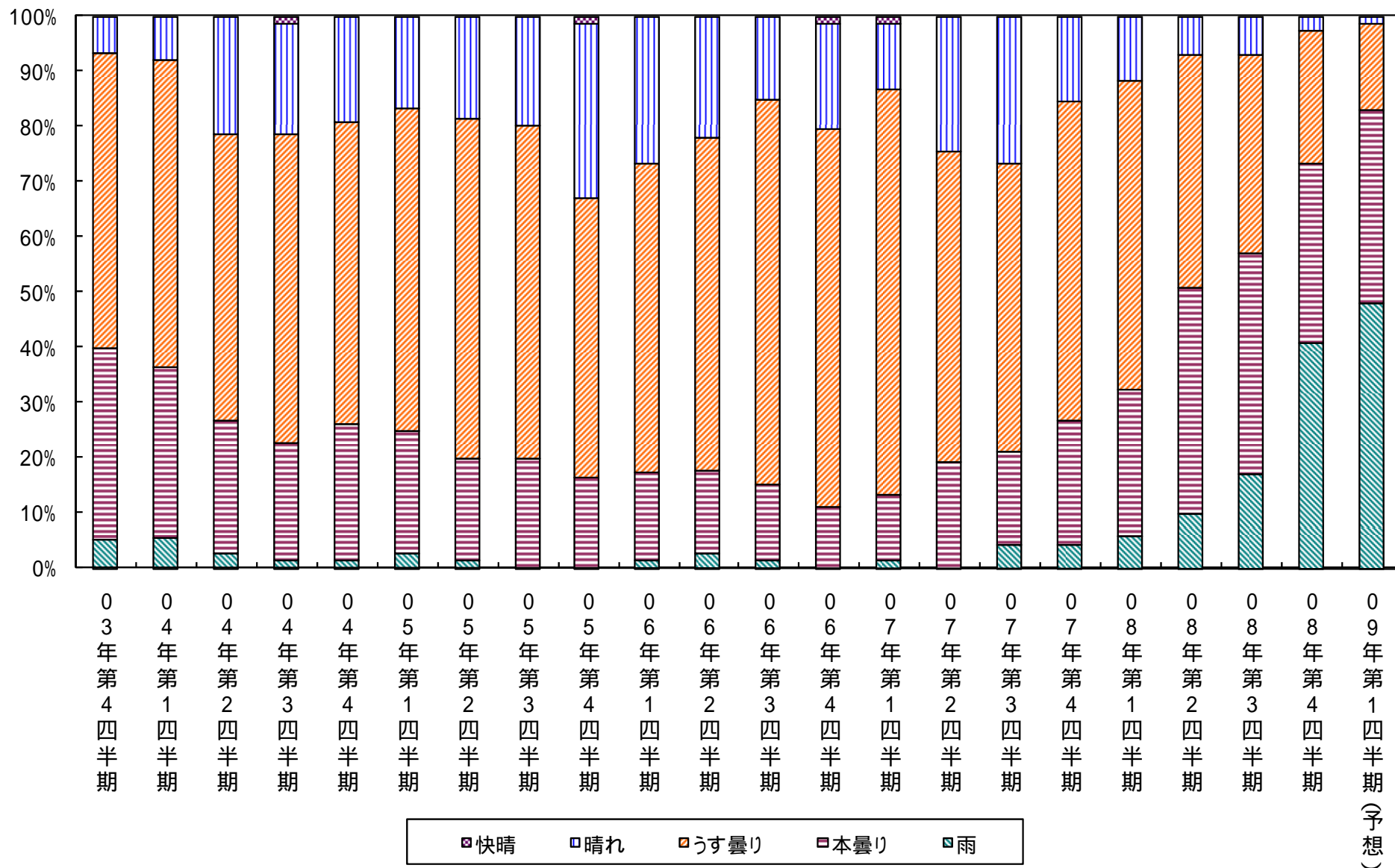
・回収状況

民間企業71社(回収率74.0%)、事業主団体48団体(回収率90.6%)

* 前回は民間企業74社(回収率76.0%)、事業主団体46団体(同86.8%)

・業況判断は、企業モニターと団体モニターを合わせ、71業種の回答

図表8 モニター一業況判断



図表9 業種別の概況(モニター調査)

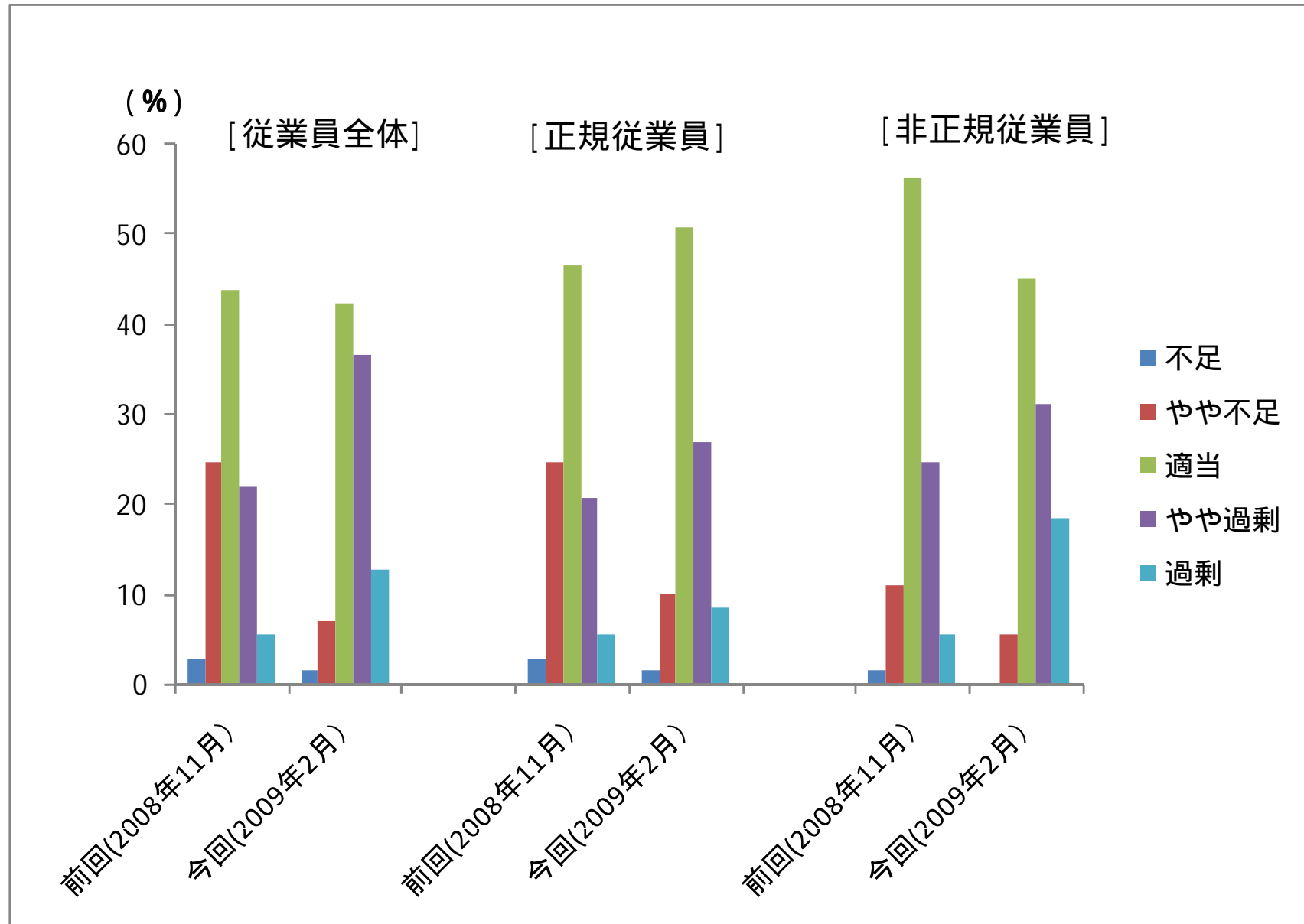
2008年10～12月の業況

業況	業種数	業種
快晴	0業種	
晴れ	2業種	コンビニ、ネットビジネス
うす曇り	17業種	医薬品、鉄道、通信、外食、ガソリンスタンド、クレジット、情報サービス、警備、遊園地、シルバー産業、葬祭、EMS、食品、アパレル、商社、出版、ゴルフ
本曇り	23業種	ハイヤー・タクシー、ホームセンター、ホテル、不動産、紙パルプ、印刷、石油精製、製缶、造船・重機、事務・精密機器、玩具等販売、民間放送、事務処理サービス、ビルメンテナンス、事業所給食、中小企業、水産、化繊、電機、港湾運輸、海運、旅行、金属製品
雨	29業種	建設、住宅、パン・菓子、繊維、化粧品、木材、化学、ゴム、硝子、セメント、電力、専修学校等、陶業、石膏、鉄鋼、非鉄金属、電線、一般機械、工作機械、遊技機器、航空運輸、道路貨物、百貨店、自動車販売、電器小売、金型、請負、職業紹介、自動車

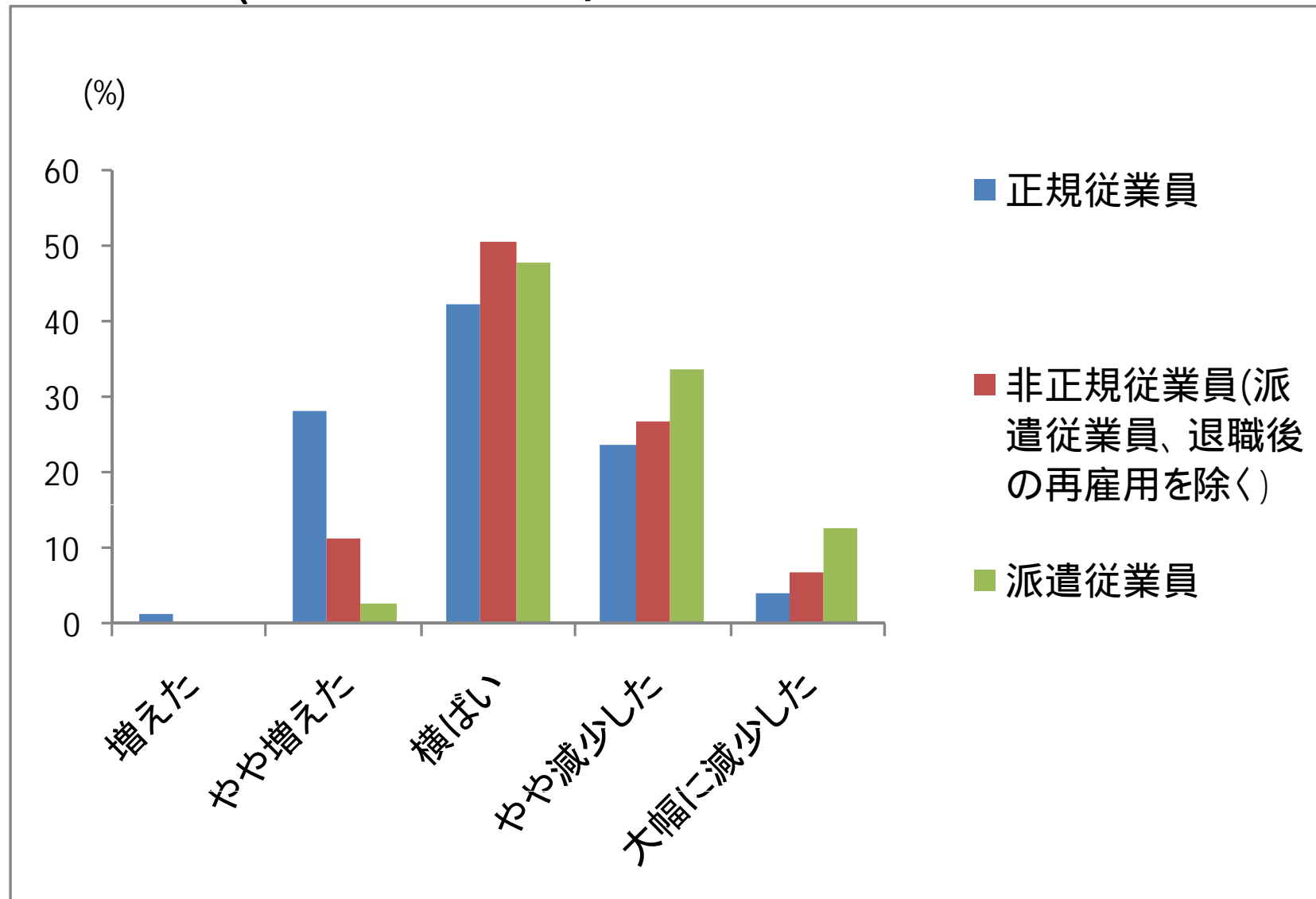
2009年1～3月の業況見込み

業況	業種数	業種
快晴	0業種	
晴れ	1業種	コンビニ
うす曇り	11業種	医薬品、ハイヤー・タクシー、通信、外食、クレジット、情報サービス、ネットビジネス、警備、遊園地、シルバー産業、EMS
本曇り	25業種	不動産、食品、アパレル、紙パルプ、印刷、石油精製、製缶、造船・重機、事務・精密機器、鉄道、商社、ガソリンスタンド、玩具等販売、民間放送、出版、事務処理サービス、ビルメンテナンス、事業所給食、ホームセンター、ホテル、ゴルフ、葬祭、中小企業、金属製品、電機
雨	34業種	建設、住宅、水産、パン・菓子、繊維、化繊、化粧品、木材、化学、ゴム、硝子、セメント、陶業、石膏、鉄鋼、非鉄金属、電線、一般機械、工作機械、自動車、遊技機器、電力、港湾運輸、航空運輸、道路貨物、海運、百貨店、自動車販売、電器小売、旅行、専修学校等、金型、請負、職業紹介

図表10 従業員の過不足判断(モニター企業)



図表11 前年同期と比較した従業員の増減 (モニター企業)



図表12 予定している雇用面での調整策 (モニター企業、複数回答)

