

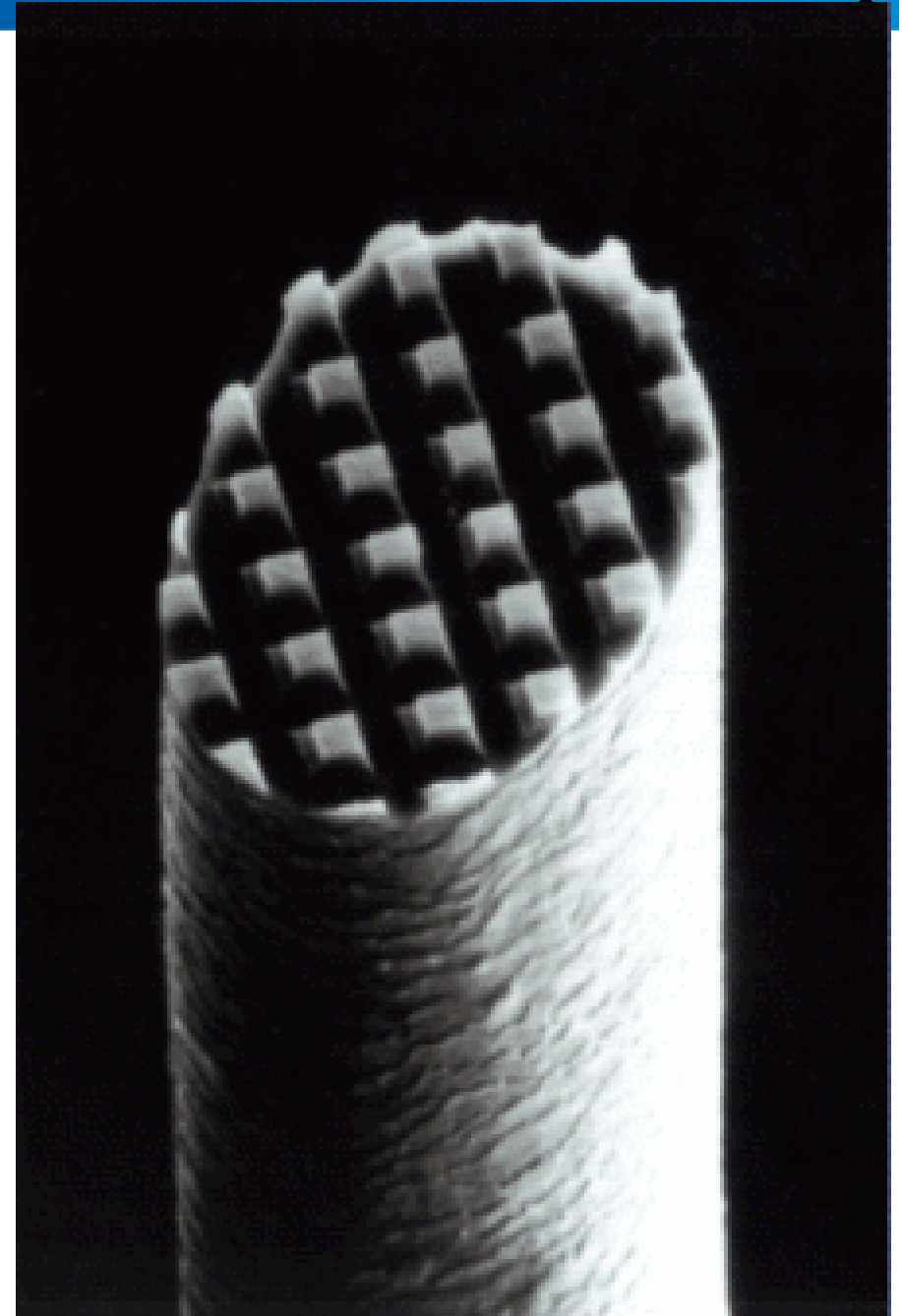
2007年6月27日

「外国人(留学生)採用について」

株式会社ディスコ
人財部長 林 登志男

本資料は特定のお客様向けディスコ機密文書です。
よって、コピーおよび第三者への公開、譲渡は禁じております。

株式会社ディスコ



会社概要

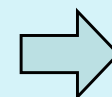
名称; 株式会社 ディスコ (1999年12月 東証一部上場)

設立; 1940年3月2日 (1937年 広島県呉市にて創業)

株式会社 第一製砥所



Daiichi Seitoshō CO., Ltd



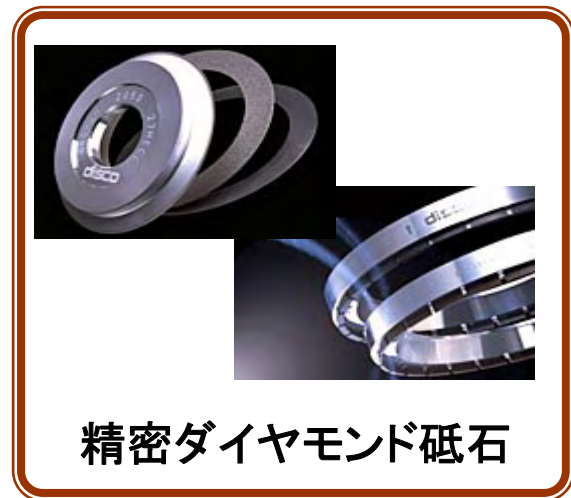
DISCO



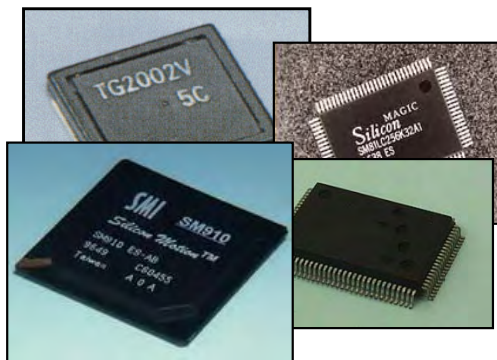
- * 資本金 145億
- * 売上高 700億 (07年3月期予測)
- * 経常利益 189億 (07年3月期予測)
- * 経常利益率 26% (07年3月期)
- * 従業員数 2,139名 (07年5月現在)
- * 所在地 東京都大田区大森北 2-13-11

ディスコの役割～高度なKiru・Kezuru・Migaku技術

ディスコ



半導体メーカー 部品メーカー



- 【コンデンサー】
- _____
- 【CPU】
- _____
- 【メモリー】
- _____



セットメーカー



- 【携帯電話】
- _____
- _____
- 【パソコン】
- _____
- _____
- 【自動車】

【MISSION】

高度な
Kiru・Kezuru・Migaku技術
によって
遠い科学を身近な快適につなぐ

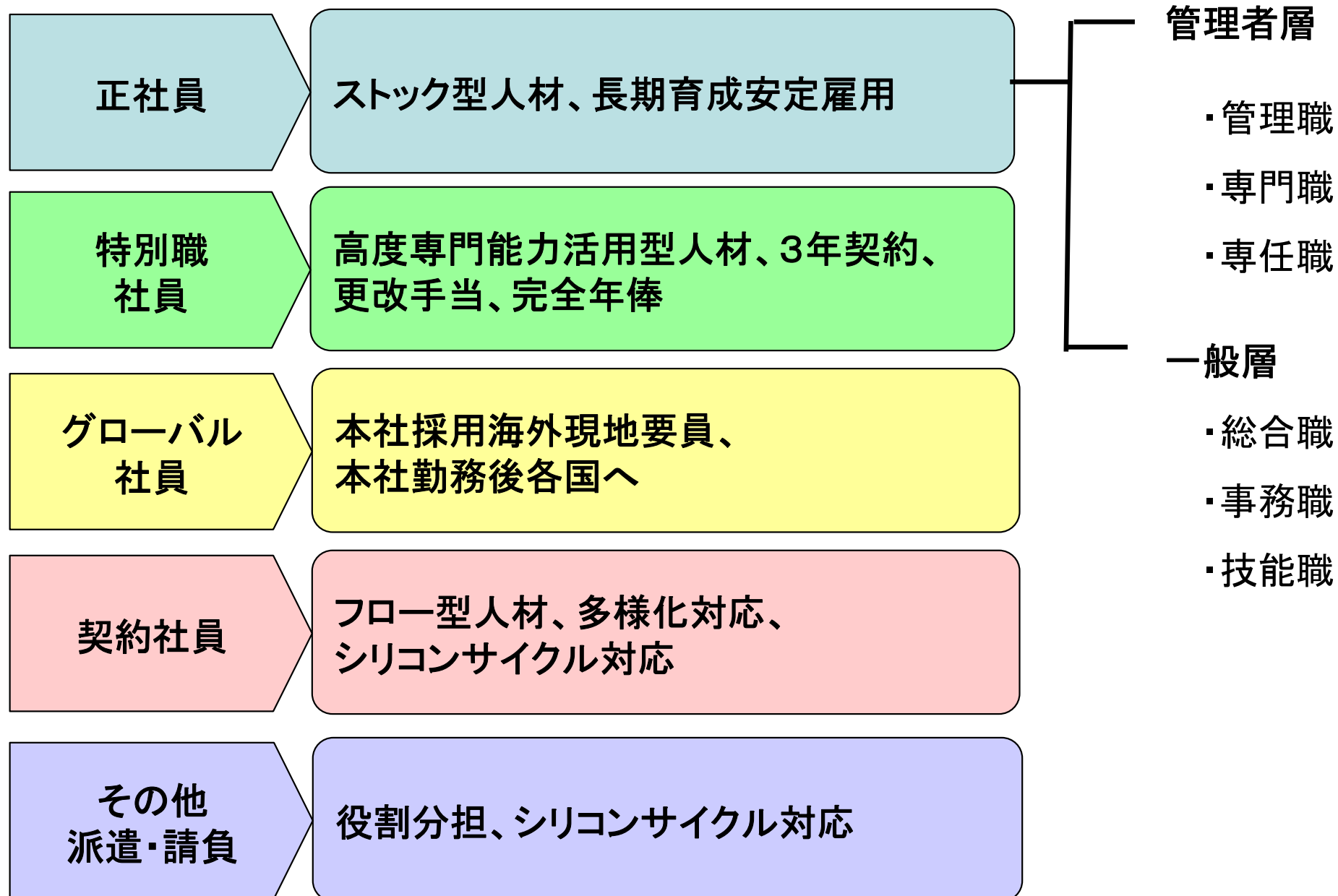
ローマ字表記を用いている理由:
Kiru・Kezuru・Migakuという分野で
ディスコの技術が世界標準となり、
日本語でそのまま通用する
レベルを目指している

【DISCO VALUES/人的資源】

ディスコは性別、年齢、国籍、
人種、宗教、学歴など
その人の属性を評価の
基準としない

ディスコの選考プロセスや
処遇については、国籍や
人種により区別は行っていない

処遇制度のポイント



従業員の概況

(1) 国内/ 技術開発業務、製品製造、営業、サービス、管理部門

事業所名	正社員		契約社員		計
	日本人	内外国人	日本人	内外国人	
本社(東京)	896	43	39	3	935
工場(呉)	512	1	692	29	1204
関係子会社	315	2	121	0	436
合計	1723	46	852	32	2575

(2) 海外/ 営業、サービス、管理部門

国名	現地社員	本社から出向	計
アメリカ	54	7	61
ドイツ	54	6	60
中国(上海)	81	10	91
シンガポール	86	8	94
合計	275	31	306

技術開発は、
本社のみ

外国人採用の実態

年度	日本留学生	現地募集 (キャリアフォーラム)	一般中途採用	計
2007年度 (予定)	6名	2名	3名	11名
2006年度	3名	3名	4名	10名
2005年度	1名	2名	0名	3名
2004年度	6名	3名	5名	14名

【現地募集】

実施国：上海、北京、ロス、シカゴ、サンフランシスコ、ベトナム

対象：実施国に留学している日本人、現地の新卒学生

【一般中途採用】

ルート：人材紹介会社など、日本人と変わらず

採用条件：日本人と変わらず

【選考について】

- “採用枠の設定”について
- 選考時期のズレ
- 選考時のハンディキャップ？

【処遇】

- 長期育成安定雇用を前提とした処遇制度と
外国人キャリアパス
- 成果に対する処遇（特別職）

【課題】

- ・採用基準
- ・求人情報・企業情報
- ・「可能性」人材の採用
- ・現地での日本理解、日本語教育
～総体としての”日本“の魅力