

労働政策フォーラム
「シングルマザーの就業と経済的自立」

コメント

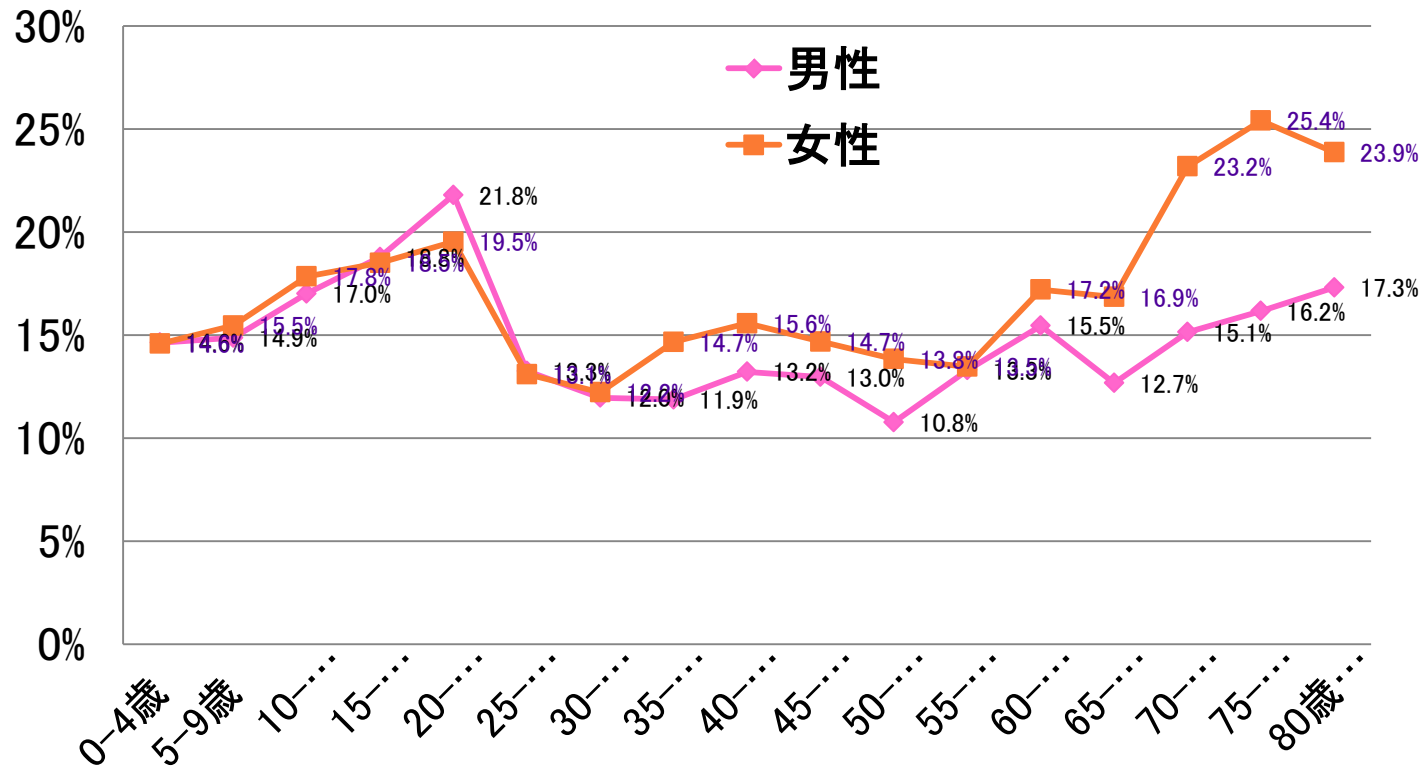
阿部 彩
首都大学東京

2016年3月16日



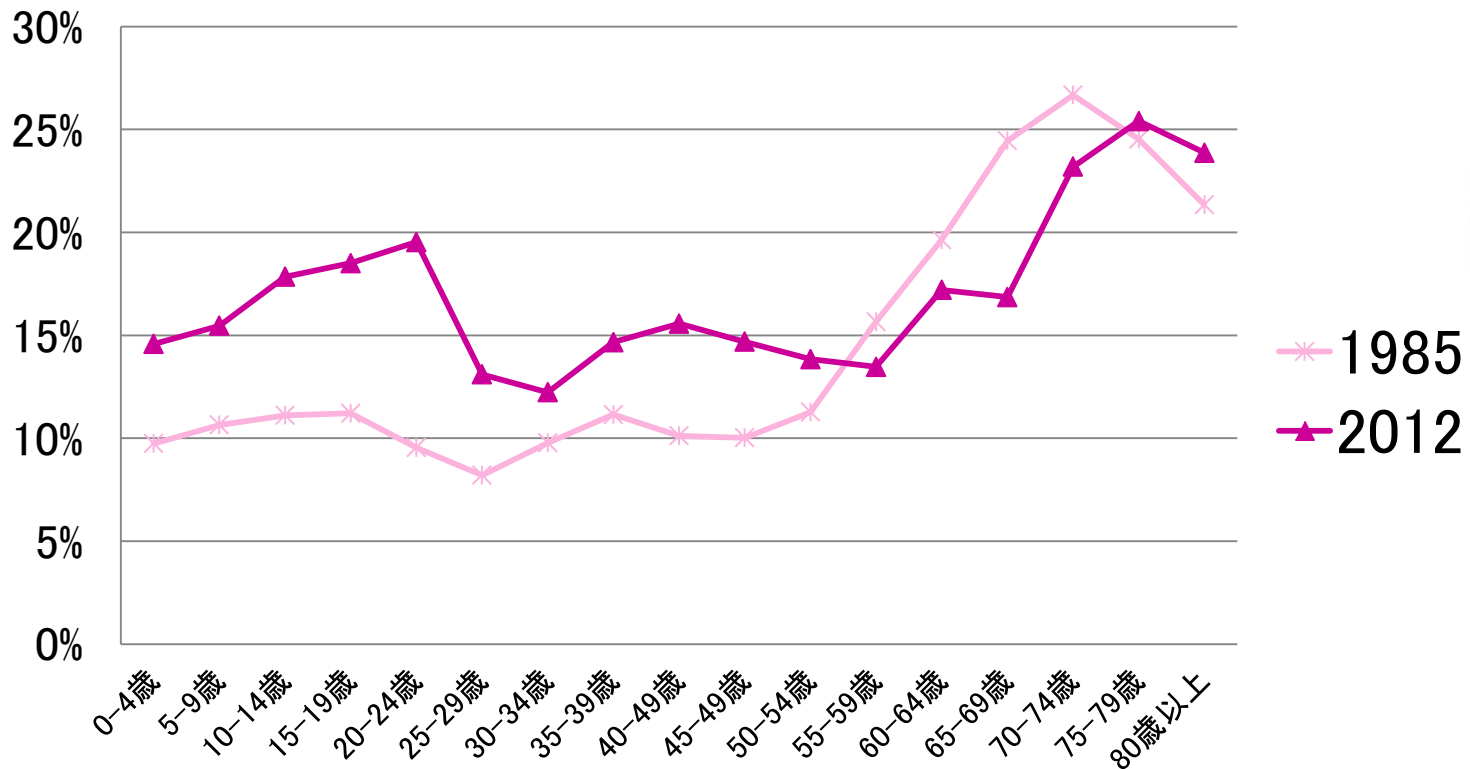
性別、年齢層別の貧困率(2012)

性別、年齢層別 相対的貧困率(2012)



女性の年齢層別 貧困率の変化

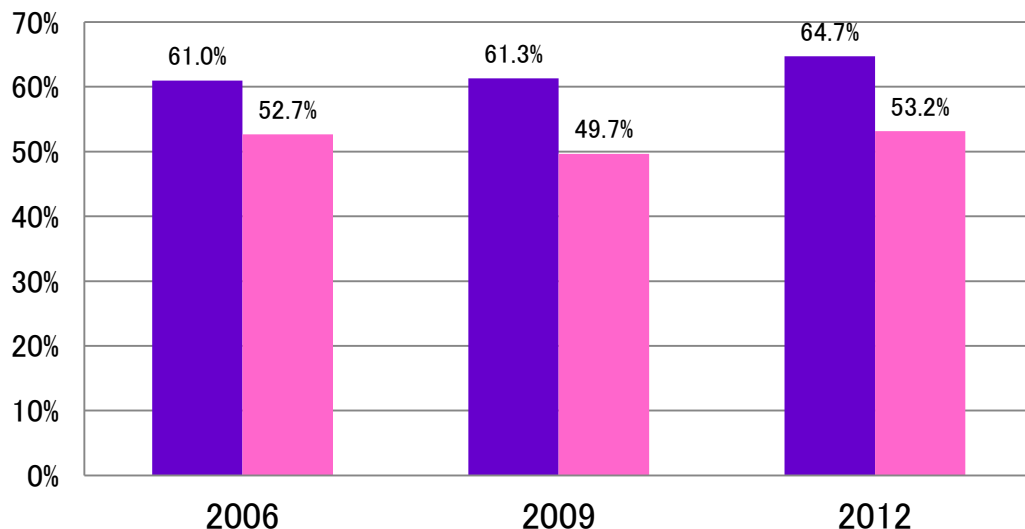
女性 年齢階層別



- ・ 高齢期はむしろ、「貧困化」の時期が遅れるようになった(山の左シフト)。

ひとり親世帯*の再分配前／再分配後の貧困率

母子世帯(世帯構造)の貧困率：再分配前後 (2006,2009, 2012)



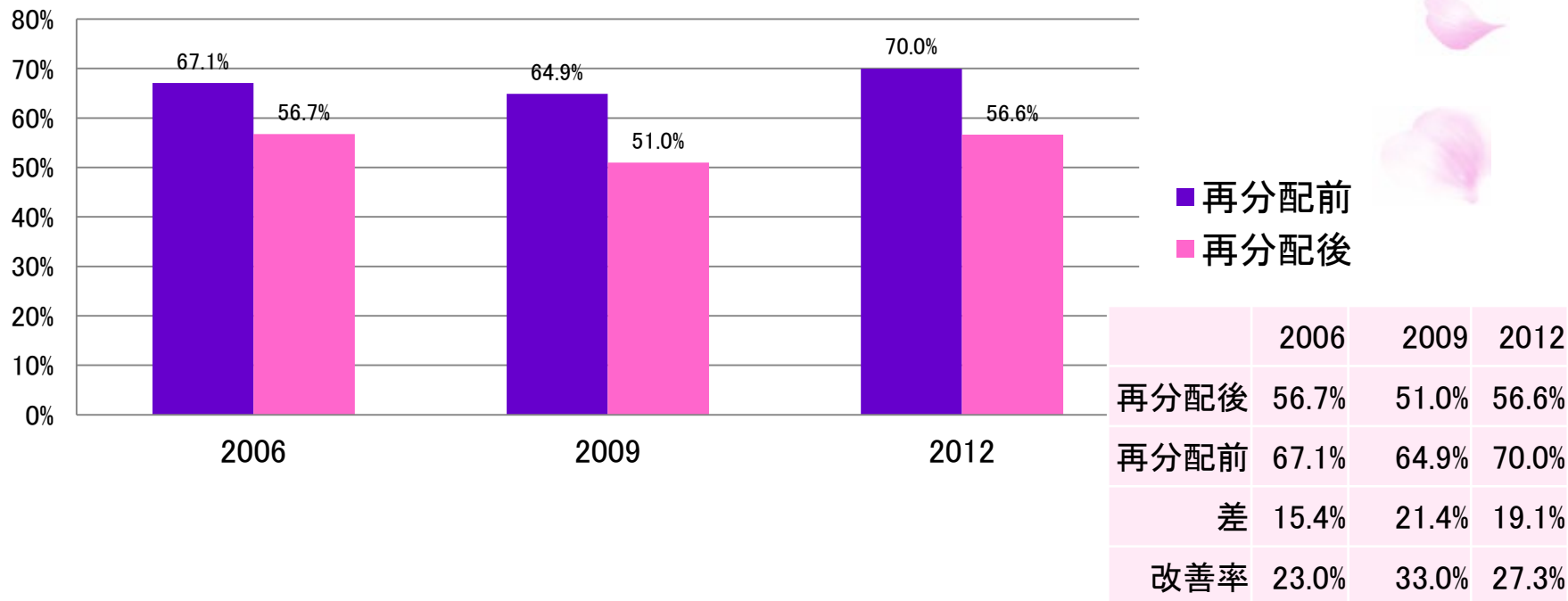
	2006	2009	2012
再分配後	52.7%	49.7%	53.2%
再分配前	61.0%	61.3%	64.7%
差	13.6%	19.0%	17.9%
改善率	22.3%	31.0%	27.6%

(注*:ひとり親世帯の定義は、「国民生活基礎調査」による世帯構造。すべての片親と20歳未満の未婚子からなる世帯。貧困率は、それらの世帯における20歳未満の子ども)

- ・ 2009年から、2012年の貧困率の悪化は、再分配前の貧困率の悪化によるところが大きい。しかし、政府からの移転による再分配効果も2009年より弱まっている

母子世帯の再分配前／再分配後の貧困率

母子世帯の貧困率：再分配前後（2006, 2009, 2012）



（注：母子世帯の定義は、「国民生活基礎調査」による**世帯類型**。65歳未満の母親と20歳未満の未婚子のみからなる世帯）

- 2009年から、2012年の貧困率の悪化は、再分配前の貧困率の悪化によるところが大きい。しかし、政府からの移転による再分配効果も2009年より弱まっている。

問題は何か

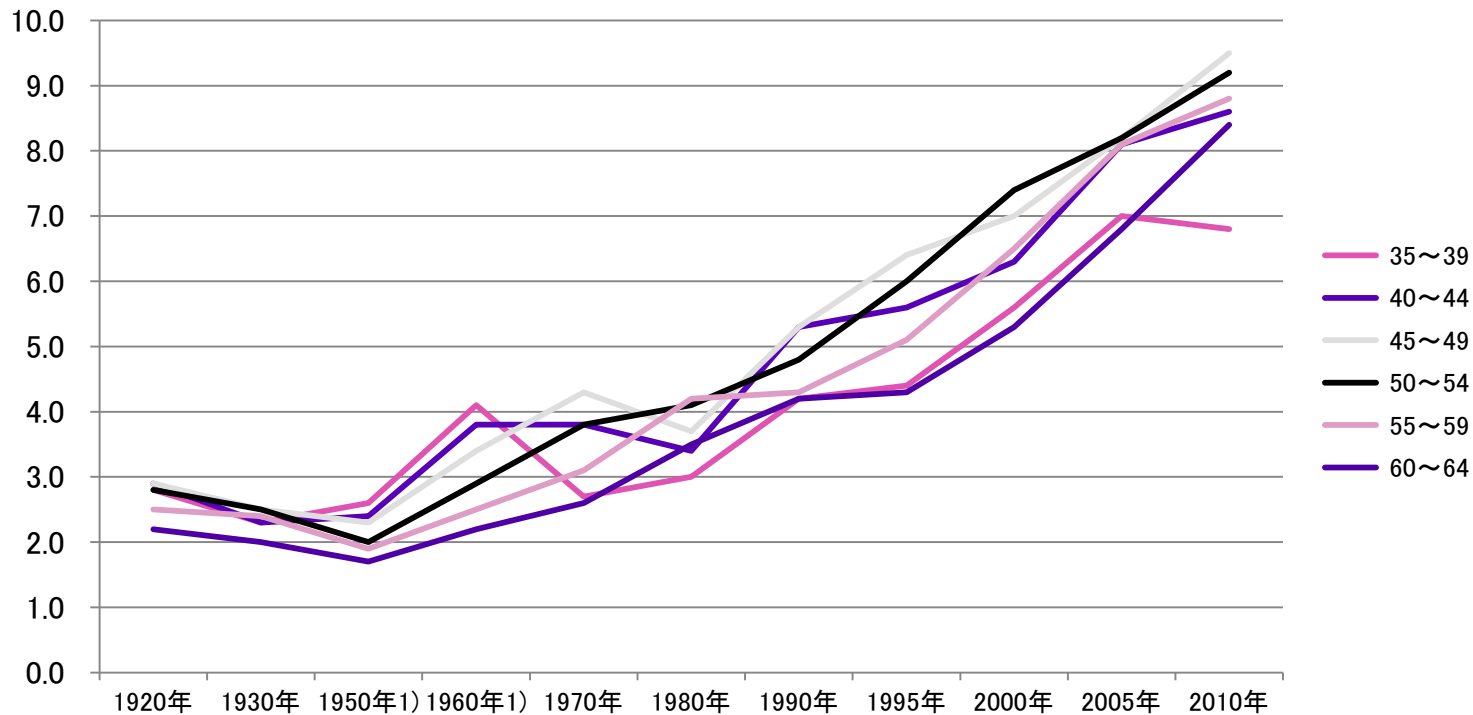
- ・ 就労の問題
 - 非正規労働の増加
 - 非正規・正規かかわらず勤労収入の低下
- ・ 養育費の問題
- ・ 社会保障制度の問題
 - 生活保護制度
 - 児童扶養手当

解決を何に求めるか

- ・ もっと、たくさんの仕事？
- ・ もっと、「いい」仕事？
- ・ 女性の仕事？
- ・ 母親の仕事？
- ・ 仕事以外の支援？
- ・ 養育費の徴収？
- ・ 社会保障における給付の増加？

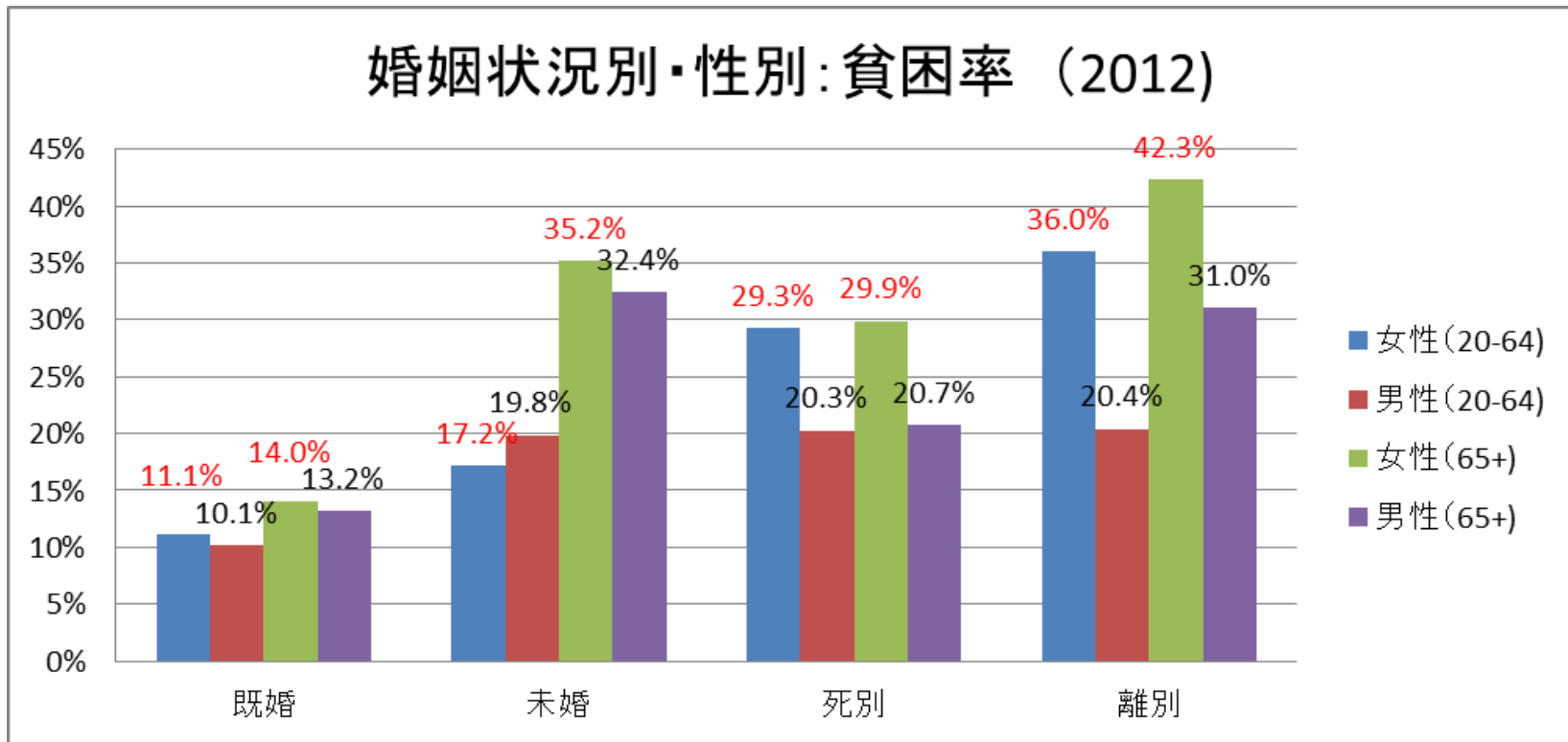


母子世帯の議論から無配偶女性への意識 の転換：離別女性は急増している



- ・ 50-54歳では9.2%の女性が離別女性。

婚姻状況別・性別 貧困率 (2012)



- ・ 離別女性(勤労世代、高齢者)、未婚者(高齢者)の貧困率の高さ。

女性の生活保障

- ・ 女性の生活保障という観点からの社会の改革が必要
- ・ 子どもには、子育て支援という観点からの支援

(当面の目標として)

児童扶養手当の拡充

母子世帯の貧困率削減の数値目標

ありがとうございました

