

労働政策フォーラム  
会社を良くする活動

資生堂の再生は  
イキイキとした社員と活力ある職場から

2013 11 6 in 福岡

資生堂労働組合  
中央執行委員長 赤塚 一

# 社名の由来と創業の精神

1872年創業140年目

至哉坤元  
万物資生

至れる哉(かな)坤元(こんげん)  
万物資(と)りて生ず

『易経』

「大地の徳は  
なんと素晴らしらものであろうか。  
すべてのものは、いかにから生まれる」

先取の気質

西洋の科学と東洋の叡智を融合

商品をしてすべてを語らしめよ

すべてのことは  
リッチでなければならない

ブランドは世界に通用するもので  
なければならない



初代社長 福原信三



1916年(大正5年)化粧品部開店

# 資生堂ならではの価値

## 資生堂ならではの価値



## 【リッチ】:資生堂スタイル



1916年(大正5年)

「意匠部(現在の宣伝制作部)」発足

品麗代堂生資  
水香の堂生資  
とリタドレコ堂生資  
「へま」鼻翼ノ美  
可の顔輝お華奇に美笑  
るくつを顔い白く輝

### 資生堂化粧品

花柳会に巧み(く)だ(い)  
私(わ)の美人像  
オランシ(シ)・デ・キドル  
現代工藝展  
素肌へ、肌色へ、表情へ。  
静(しず)か(か)も(も)の、眉(まゆ)をめぐ(く)る、ハネ(は)ネ(ね)ア(ア)ウ

資生堂スタイルの象徴  
「資生堂書体」



## 【ヒューマンサイエンス】:研究開発



資生堂グループのグローバルR&D展開  
研究開発スタッフ:約1,000名

## 【おもてなし】:ビューティーコンサルタント(BC)

ビューティーコンサルタント(BC)  
お客さまに接し、おひとりおひとりに最適な商品や美容法をお伝えする  
「資生堂の顔」としてふさわしい素養を身につける  
皮膚科学や商品知識、スキんケア・メーキャップの技術、身だしなみ等



店頭応対研修



BCコンテスト世界大会

# (株)資生堂のプロフィール

- ・所在地: 東京都銀座7丁目
- ・創業: 1872年(明治5年)141年
- ・従業員数: 45,780名(国内外)  
40%超海外勤務
- ・主な事業: 化粧品製造・販売

## 2013年3月期 連結業績

- ・売上高 6,777億円
- ・営業利益 260億円
- ・営業利益率 3.8%



東京・銀座に創業  
(明治5年・1872年)



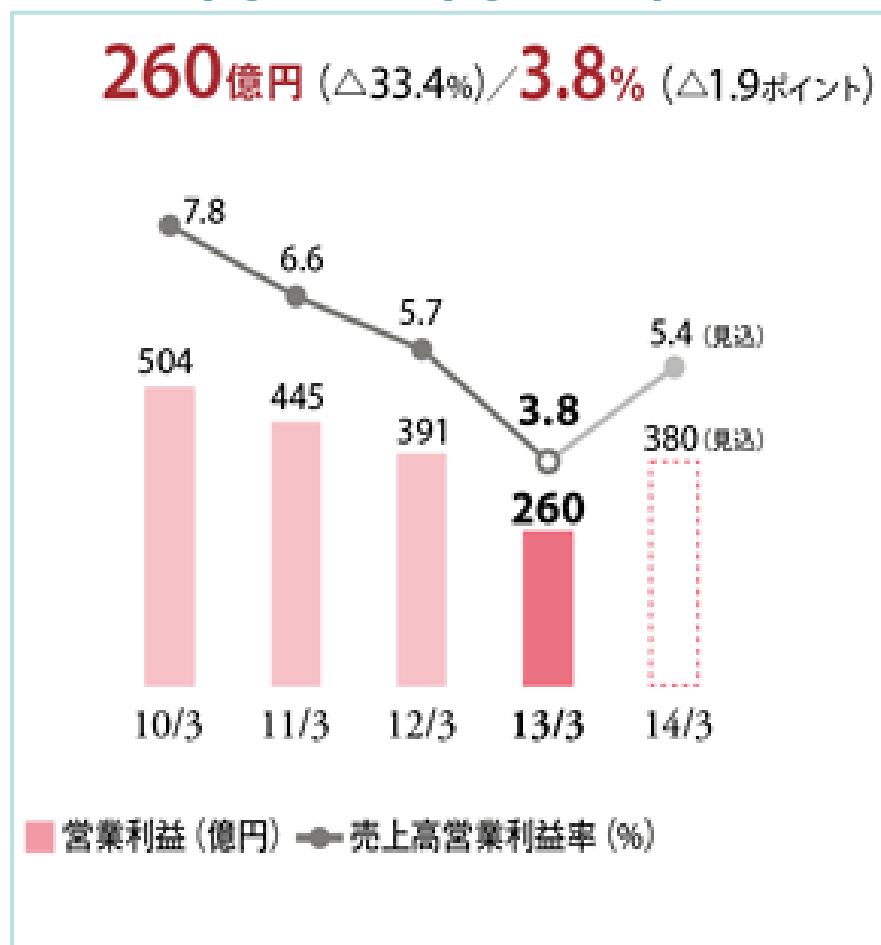
ミス・シセイドウの活躍  
(昭和9年・1934年前撮影)

# 会社(連結)業績の推移

## 売上



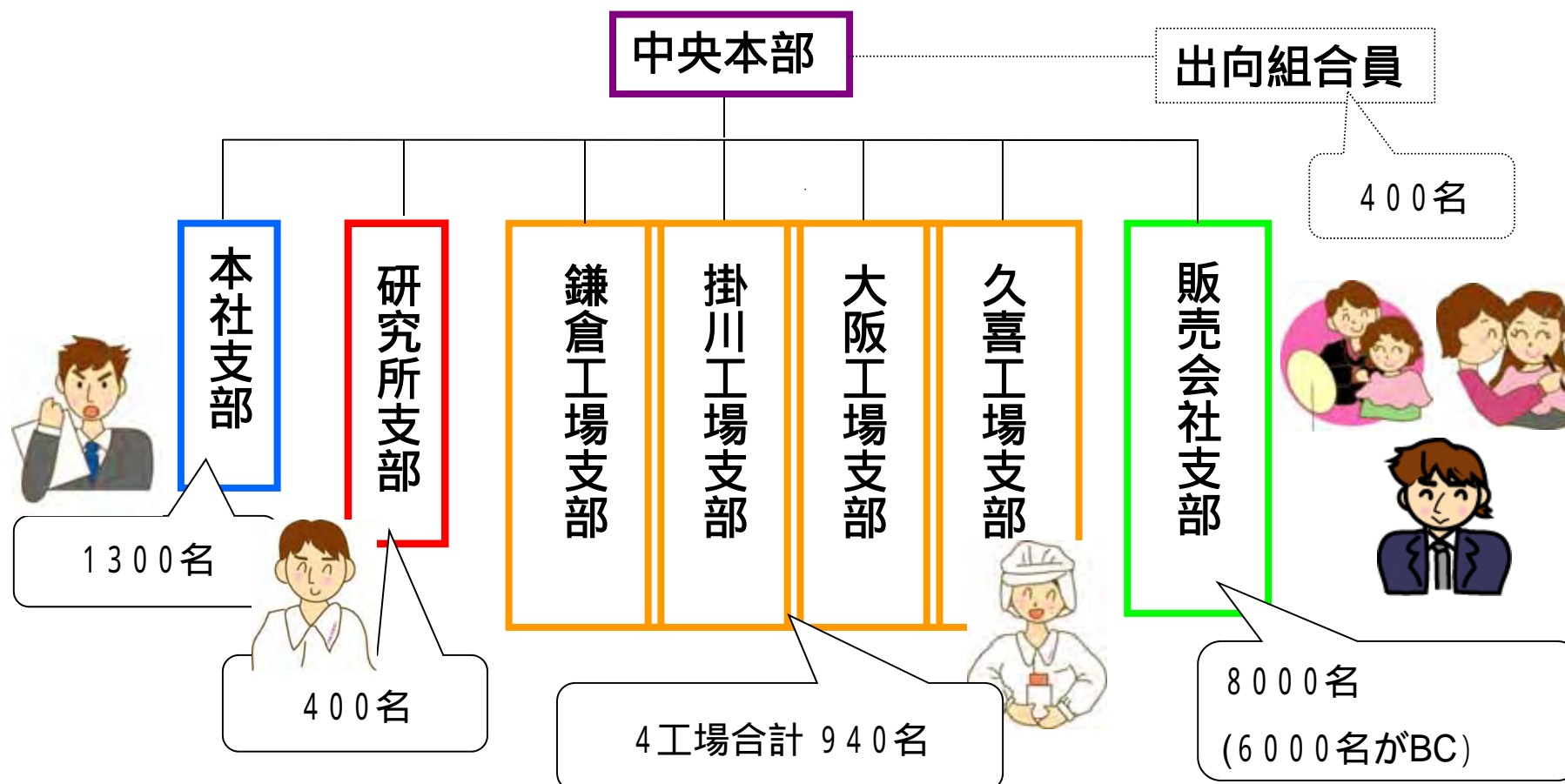
## 利益・利益率



# 労働組合の組織

発足66年目

組合員：約11,800名(女性80%)



## 資生堂労働組合の特徴

- 組合としての経営チェック
- 製造～販売が一つの組織で活動  
(研究所・工場・本社・販売)
- イキイキと活力ある職場づくり
- 女性組合員に向けての活動  
女性が80%(美容職が6,000名)

## 経営改革への取り組み(1998～)

- ベアゼロ要求(経営の立て直し要求)・・・1999年(春闘)
  - ・組合員(現場)の悲痛な叫び
  - ・現状認識に対する労使のかい離
  - ・組合員の思いを背負った労使交渉
  - ・涙の労使交渉・・・2000年(年末賞与交渉)
- 経営改革発表・・・2001年2月
- 経営改革達成に向けた組合の取り組み・・・
- 組合としての経営チェック・・・現在まで継続



資生堂の再生は、  
イキイキとした社員と活力ある職場から



社外秘

責任持却



## 経営責任と成長戦略の明示を！

2013年 2月 14日  
資生堂労働組合  
中央執行委員会

本部情報 号外

### 経営に対する中央執行部の考え

会社は、2013年1月31日に第3四半期決算として、以下の通期業績予想の下方修正と事業構造改革を対外発表しました。組合は、ここ数年、現場や社員を軽視していると受け取れる経営姿勢や国内化粧品事業の期末偏重販売、決算のたびに繰り返される下方修正、バランスを欠いた株主高配当などによる経営の質の低下が、社員の信頼を低下させ、業績悪化の大きな要因になっていると捉えており、このままでは経営の先行き、資生堂の将来に不安を抱えています。

経営は、目先の利益に囚われることなく、資生堂が抱える課題の本質に真正面から向き合い、真のお客さま視点からの成長戦略を描き、経営責任とともに明確に示し、社員に理解を求め、社員と一緒に取り組むことで、全社挙げて「140年の価値とイノベーションの調和による新しい資生堂づくり」に総力をあげるべきだと考えています。



組合では、140周年を迎えた資生堂が将来にわたって、良い会社(お客さまや社会に必要とされる会社)であり続けるために、資生堂を愛する全ての皆さんと一緒に取り組んでいきたいと思えます。

併せて、鎌倉工場やリサーチセンター金沢八景の皆さんの思いを深く受け止め、組合としてできる限りのサポートを行ってまいります。

さらなるご理解とご協力をお願いします。

会社を  
良くするために  
自分たちにできること

働きがい・やりがい

価値づくり

職場でめざす活動

職場

これからの話し合い(活動)

イキイキと活力ある職場

問題はない

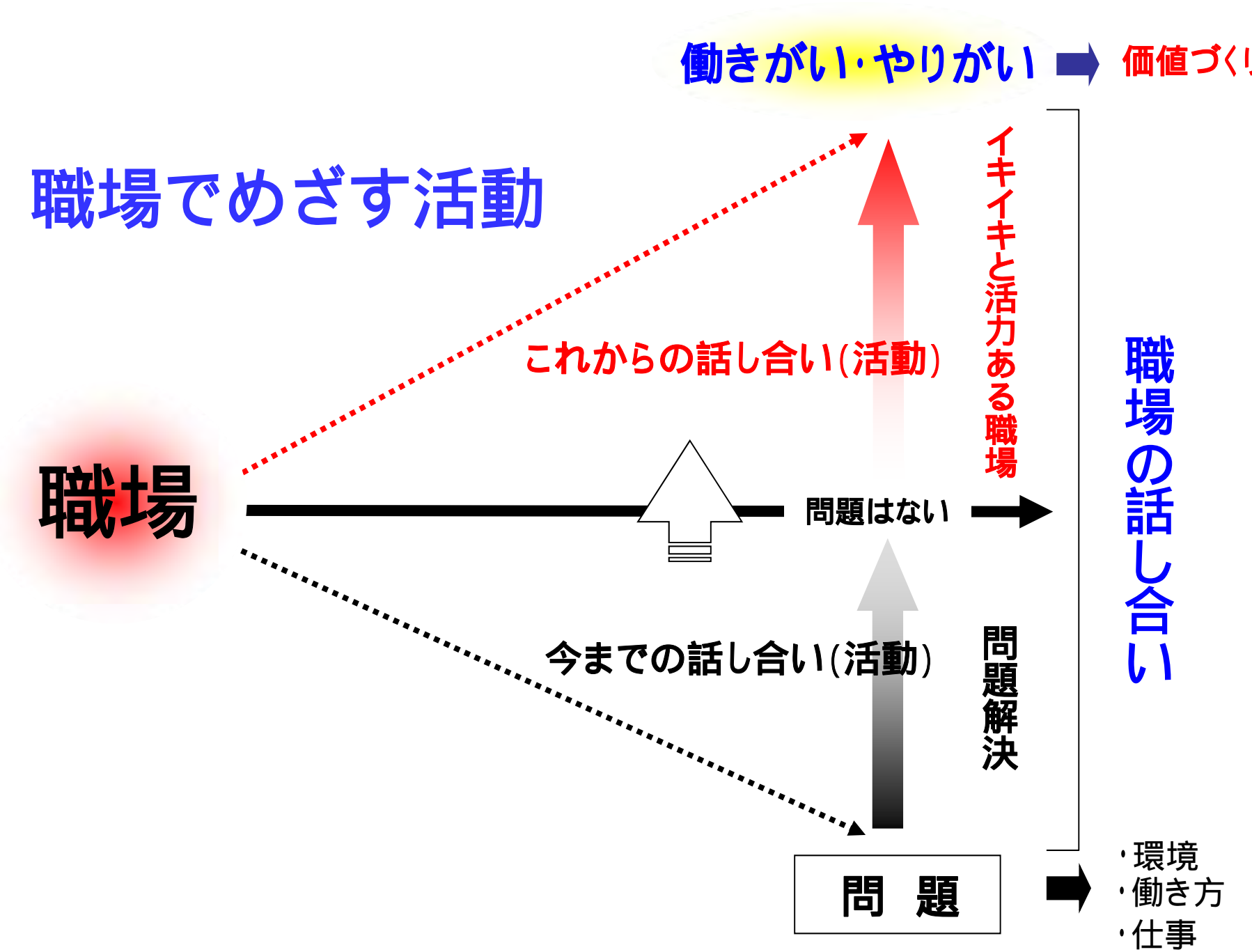
今までの話し合い(活動)

問題解決

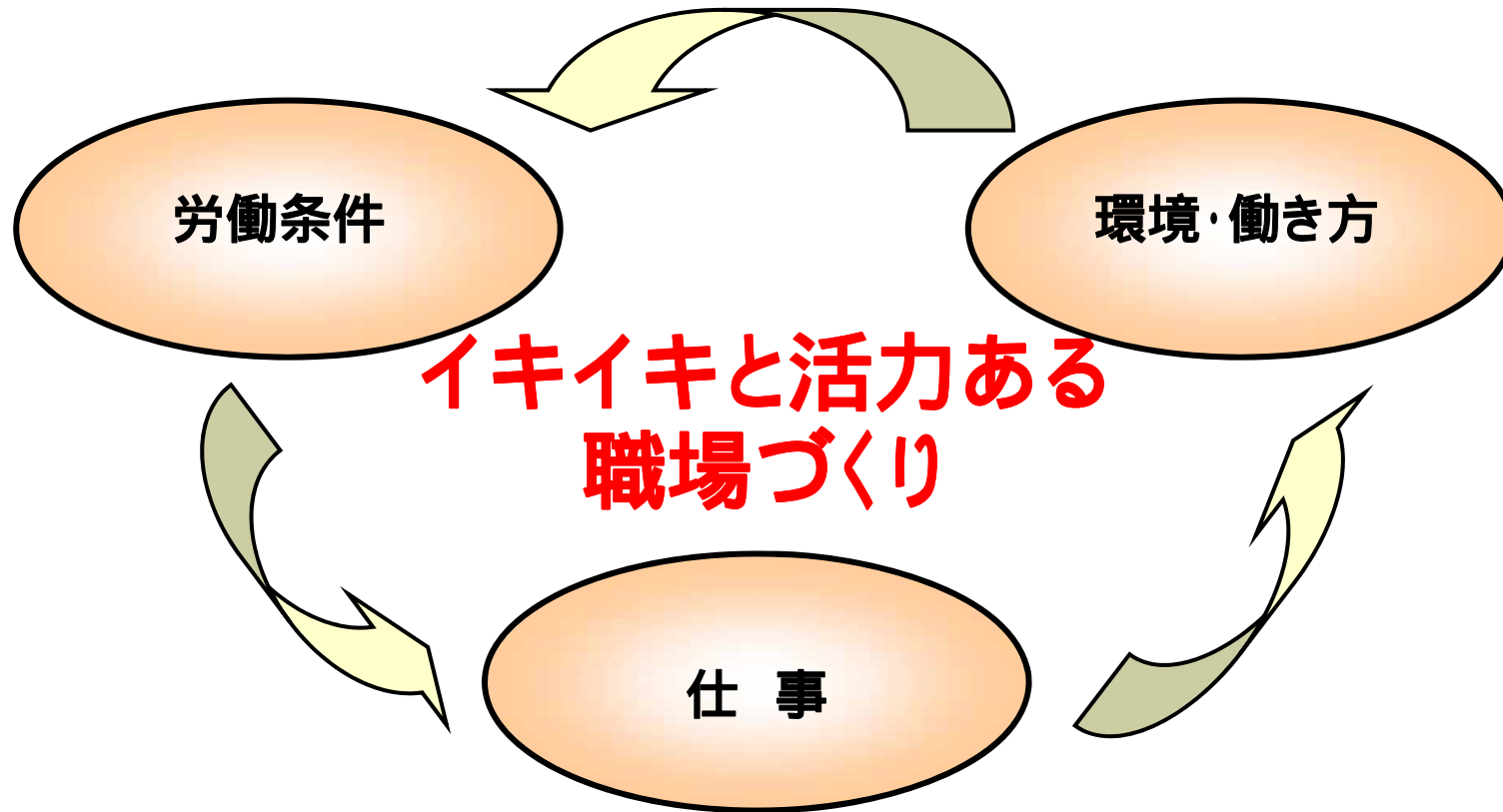
問題

職場の話し合い

- ・環境
- ・働き方
- ・仕事



# 働きがいのある職場づくり

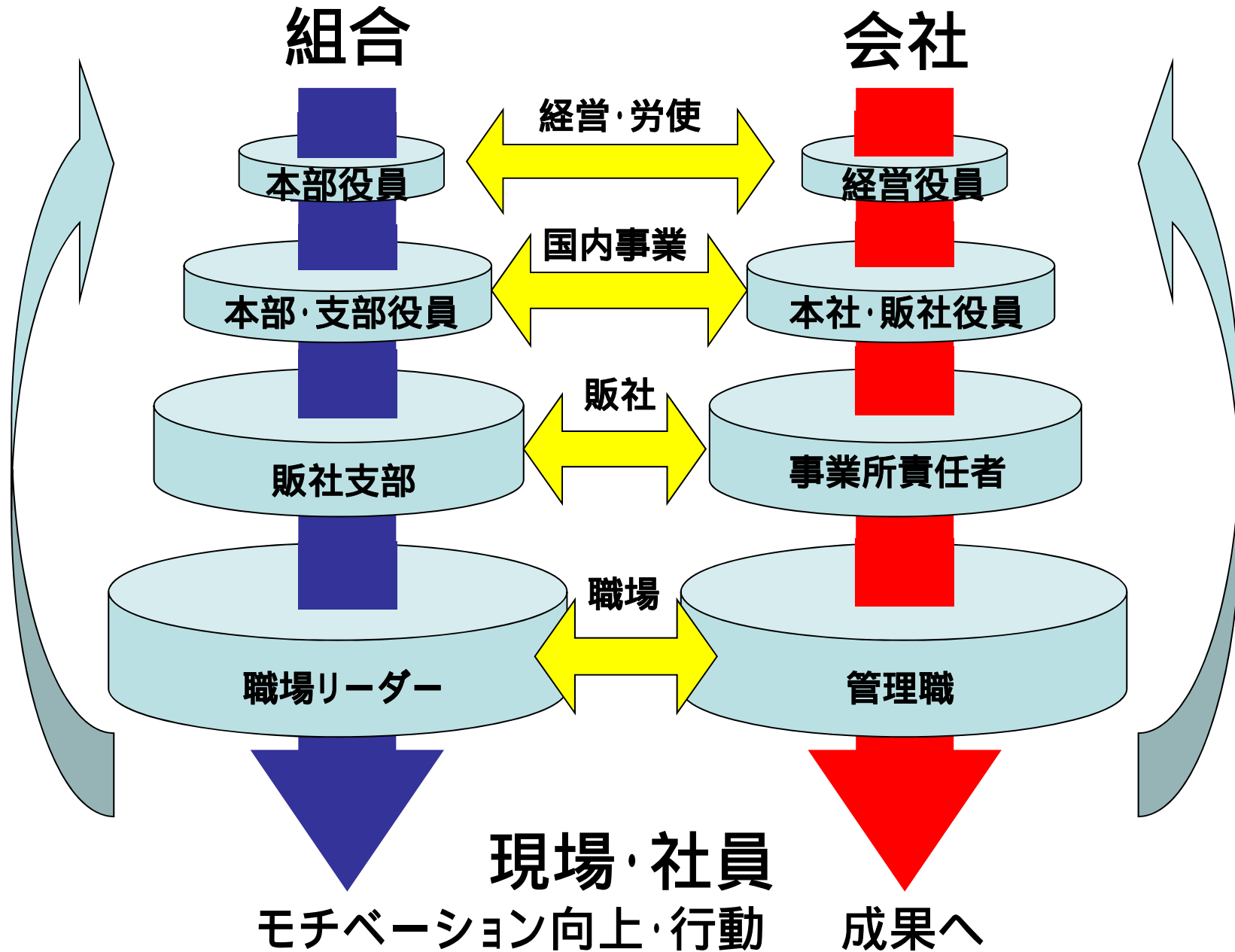


目標の共有 : 本音の話し合いによる目標の共有

行動 : 目標達成に向けた掘り下げた取り組み

チーム力 : 目標に向かい一緒に取り組む

# 経営方針・計画の実行（腹落ち・一気通貫）



ご清聴ありがとうございました

**WE LOVE SHISEIDO !**