

# 事例報告

## ～ 大学就職支援の取り組み～

### “グローバル化”という名の黒船 ～ 世界で活かす日本のちから～



# Agenda

国際教養大学概要

国際教養大学の進路状況

国際教養大学の就職支援

メッセージ



# Agenda

国際教養大学概要

国際教養大学の進路状況

国際教養大学の就職支援

メッセージ





秋田空港

国際教養大学



公立大学法人  
国際教養大学  
Akita International University

# Agenda

国際教養大学概要

国際教養大学の進路状況

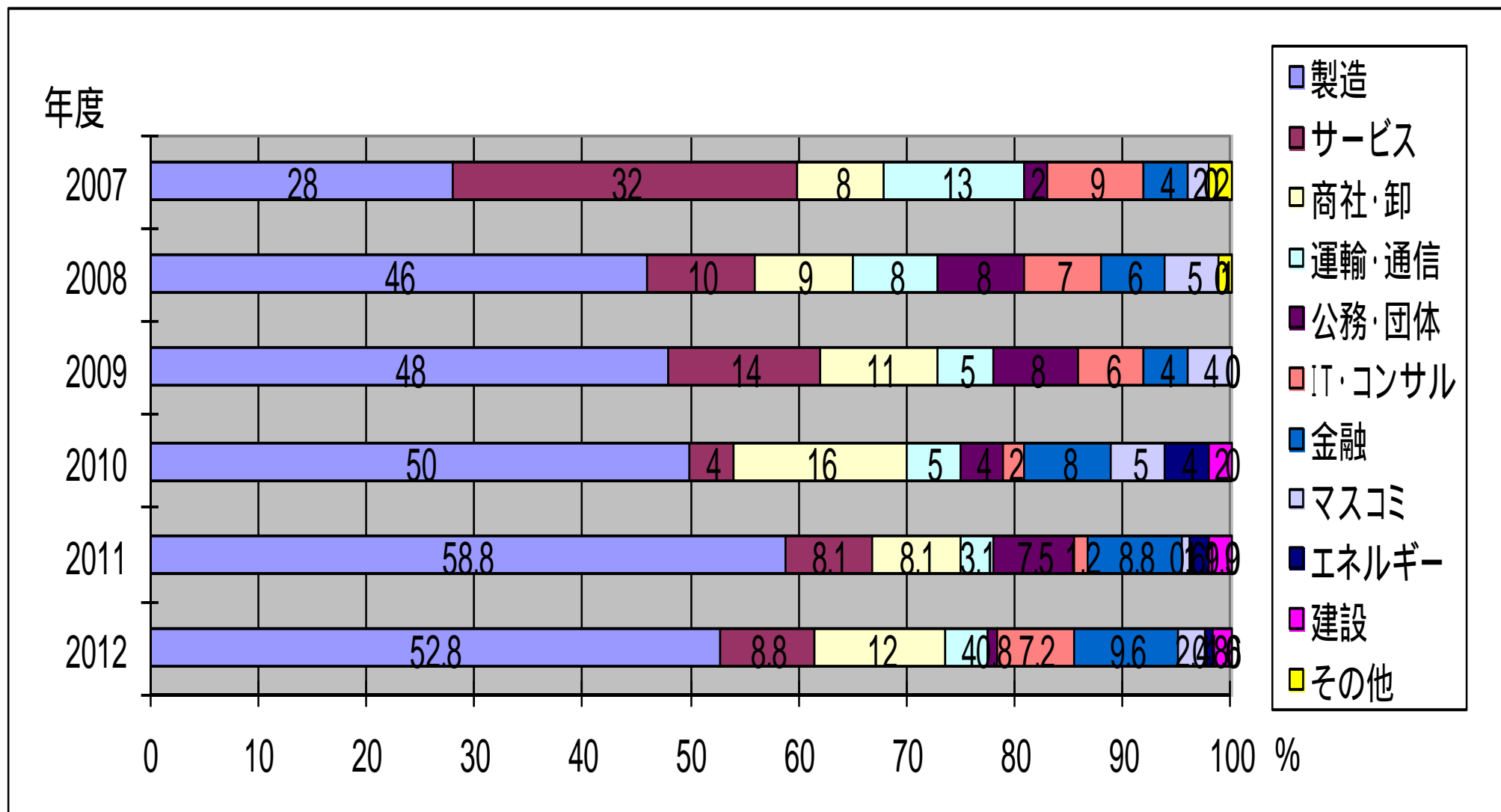
国際教養大学の就職支援

メッセージ

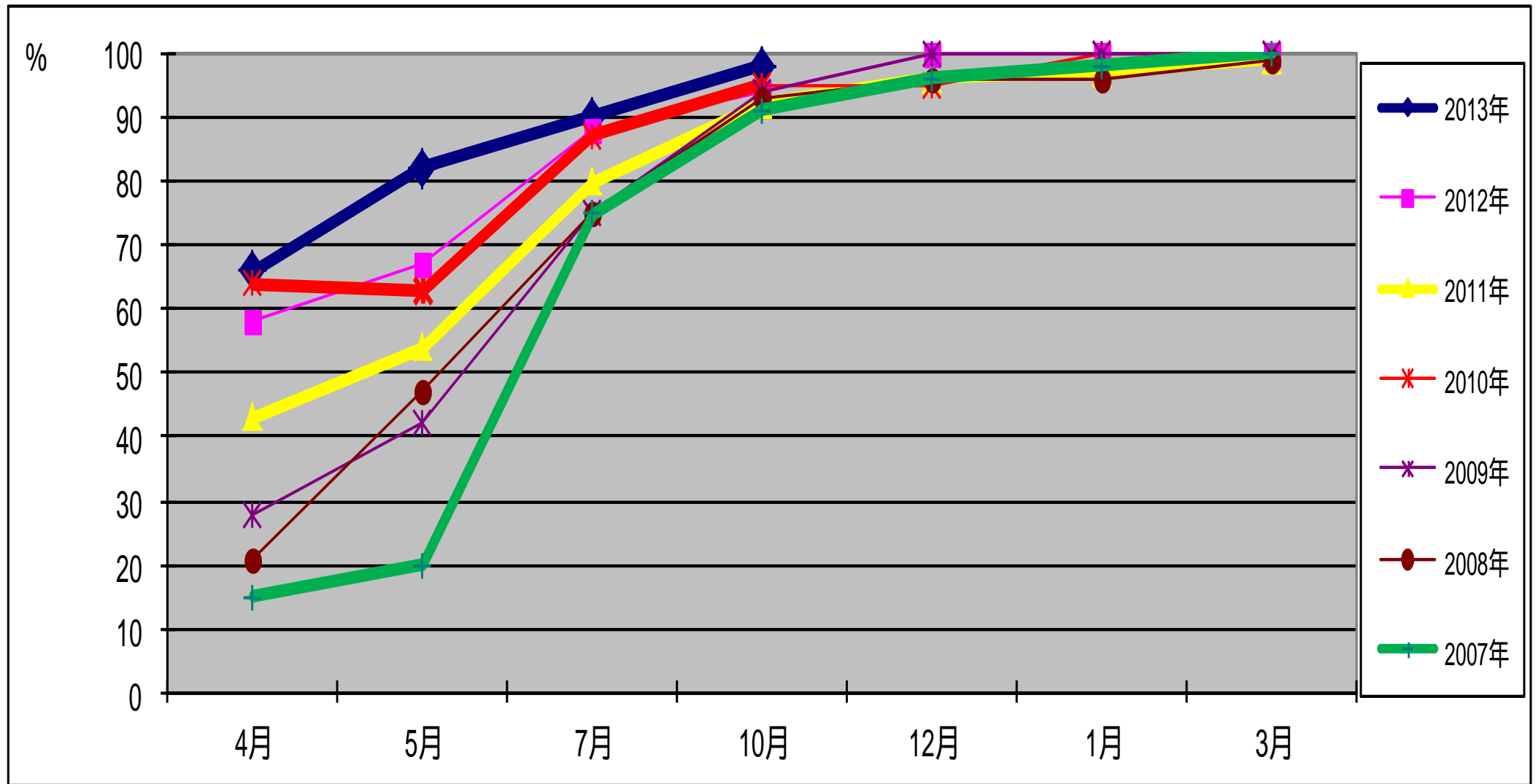


# 業種別就職先

—過去6年—



# 就職内定率の年度月別推移



# Agenda

国際教養大学概要

国際教養大学の進路状況

国際教養大学の就職支援

メッセージ





# 国際教養大学キャリア開発センターの困難なスタート

## 2006年4月-10月

### STEP1

- 学生が初の面接試験で苦しむケースだらけ (学生自身の話にならない)
- 企業からの問い合わせもない【求人票も届かず】

### STEP2

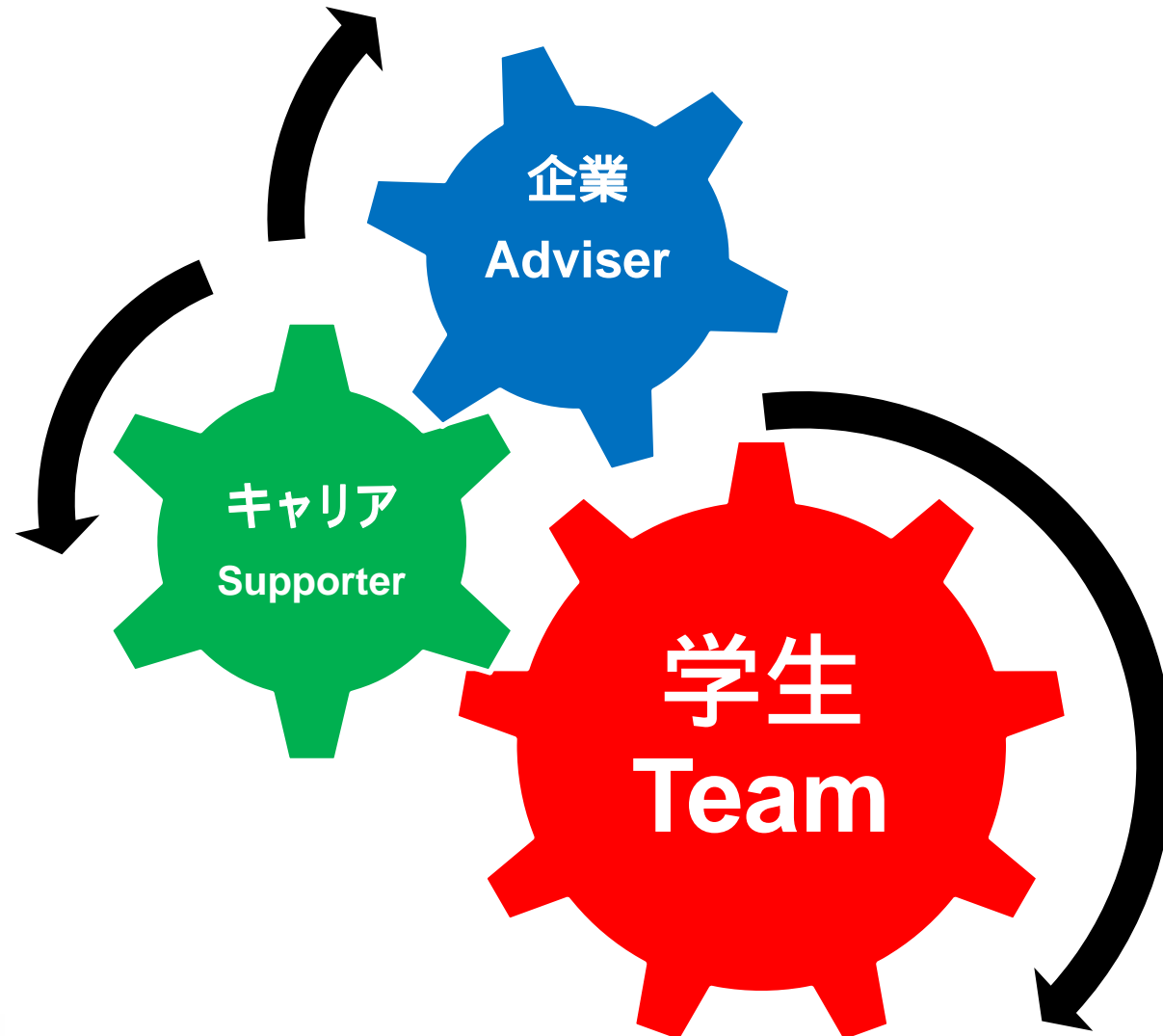
- 約500社選択し、企業訪問で大学を知ってもらうことを開始したが、まったくアポとれず 何度も何度もトライ

### STEP3

- 他大学との差別化の企画(学内説明会)を提示
- 就職サイト運営会社の合同説明会・様々なイベントに参加し、売り込む
- 口コミを信じる人脈作り(企業担当者に紹介してもらう)
- 企業訪問は、キャリア開発センター職員のみとする



# AIU就職サポートシステム



## キャリア開発 センター

- 情報を共有
- 毎年新しい取り組みを必ず1つ入れ1つ取りやめる
- アナログ化とデジタル化
- 「志」の育成プログラム構築

## 学生

- チームキャリアの編成 (イベントアシスト) (就職活動生のサポート)(バディーシステム)
- 情報提供 & 企画立案
- **大学を共に創る**

## 企業

- 学内説明会
- 他企業紹介
- キャリアとの共同イベント
- 学生へのフィードバック
- **サポーターになる**

# Agenda

国際教養大学概要

国際教養大学の進路状況

国際教養大学の就職支援

メッセージ



和 魂 多 才

多様性を理解し進化できる人材



公立大学法人  
国際教養大学  
Akita International University





本日は、ご清聴感謝申し上げます。  
本学には是非一度お越し下さい。



公立大学法人  
国際教養大学  
Akita International University