

労働政策フォーラムパネルディスカッション
「震災から1年、被災地域の復興と労働政策を考える」
平成24年3月19日

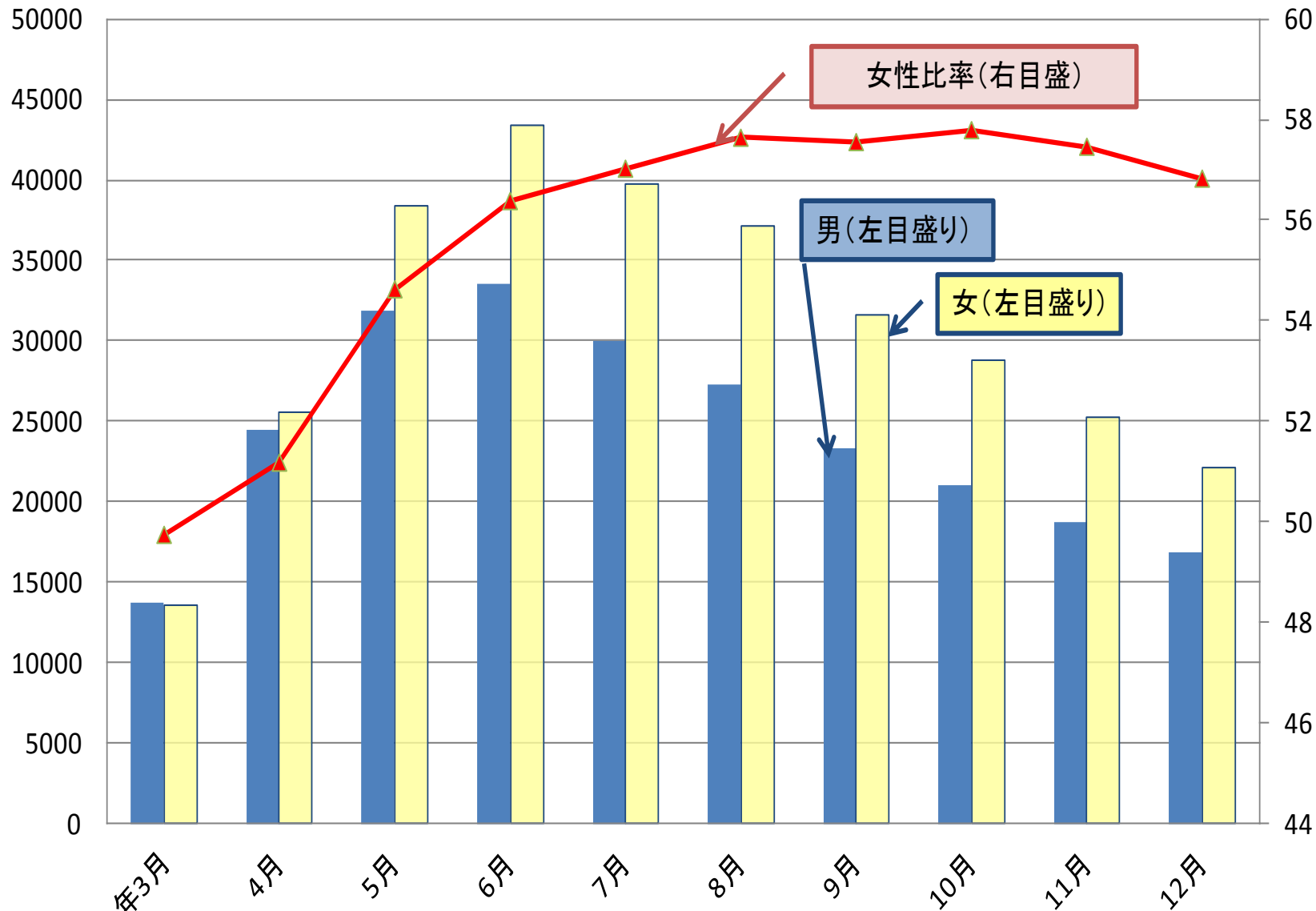
慶應義塾大学
樋口美雄

- 1. 沿岸部、内陸部、それぞれの産業復興に何が
必要か、どのような視点が求められるか**
- 2. 被災地における雇用政策について**
- 3. 雇用のミスマッチ解消に何が求められるか**
- 4. 被災者の生活支援に何が求められるか**

(人)

図1 被災3県における雇用保険受給者実人員数と女性比率の推移

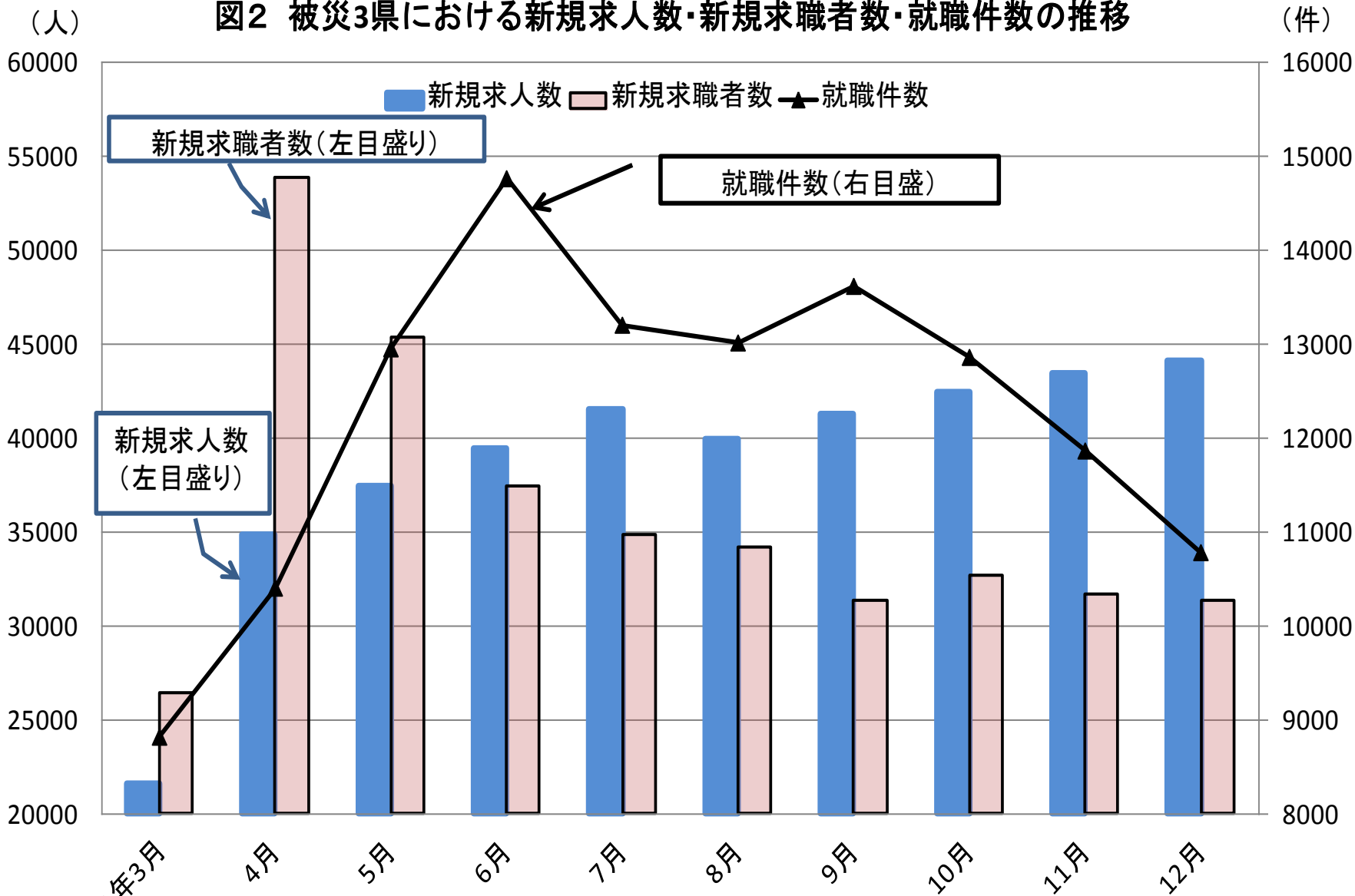
(%)



出所：厚生労働省調べ

注：値は、被災3県(岩手県、宮城県、福島県)の合計、季節調整値。

図2 被災3県における新規求人数・新規求職者数・就職件数の推移



出所：厚生労働省調べ

注：数値は、被災3県(岩手県、宮城県、福島県)の合計、季節調整値。