

図1 人口ピラミッド

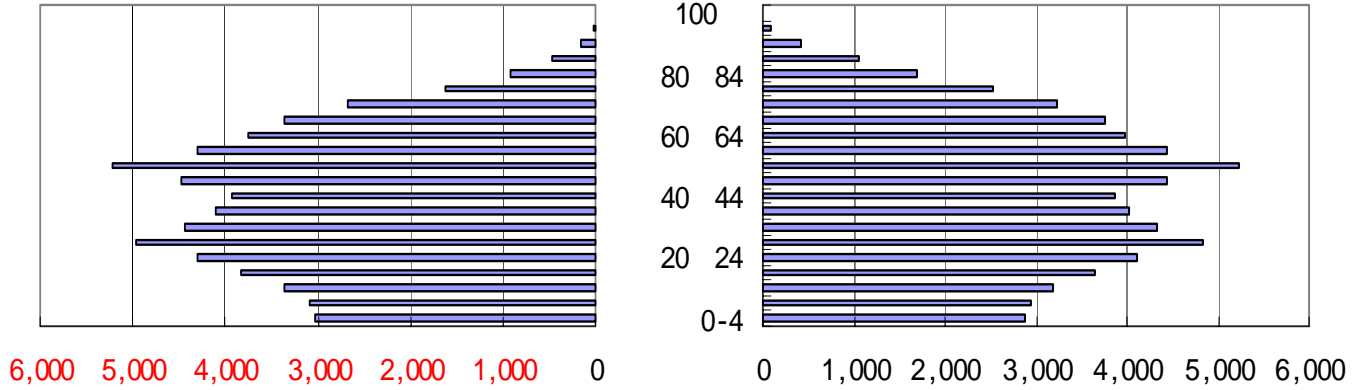
(1) 日本

(千人)

2000年

男性

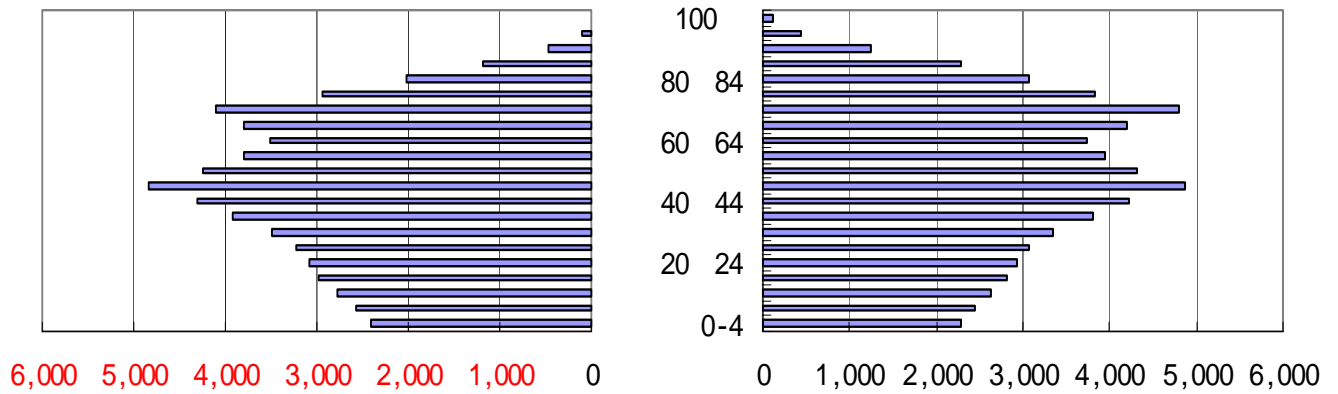
女性



2020年

男性

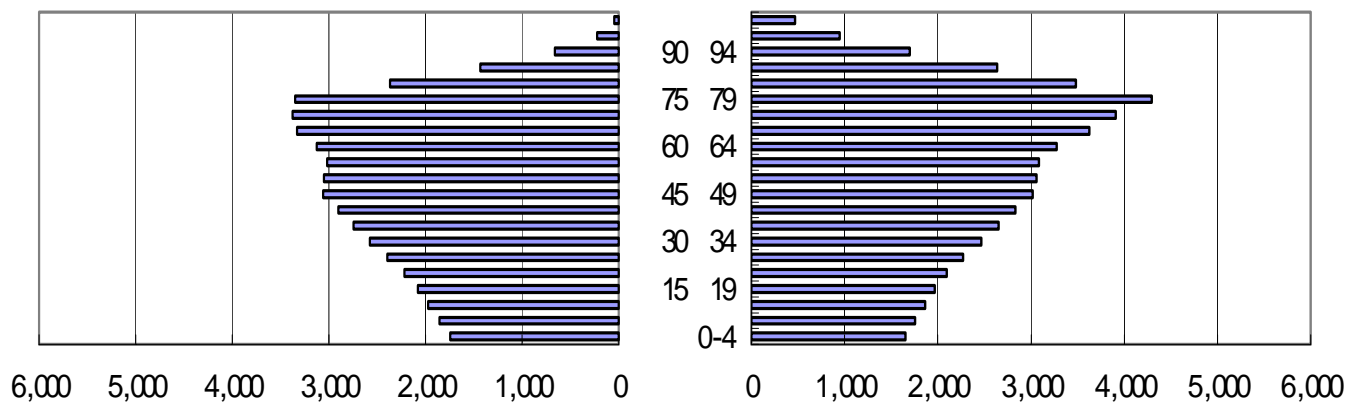
女性



2050年

男性

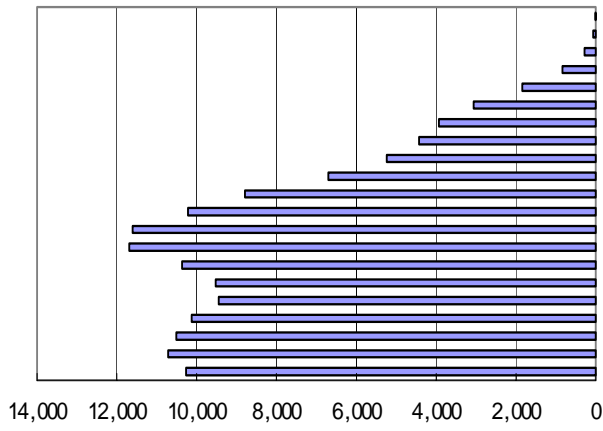
女性



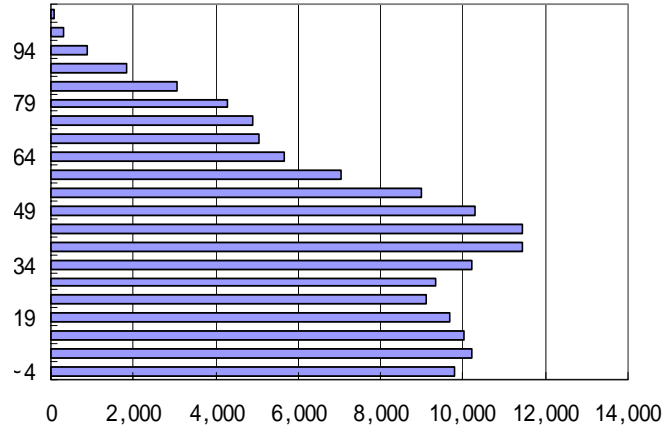
(2) アメリカ

2000年

男性

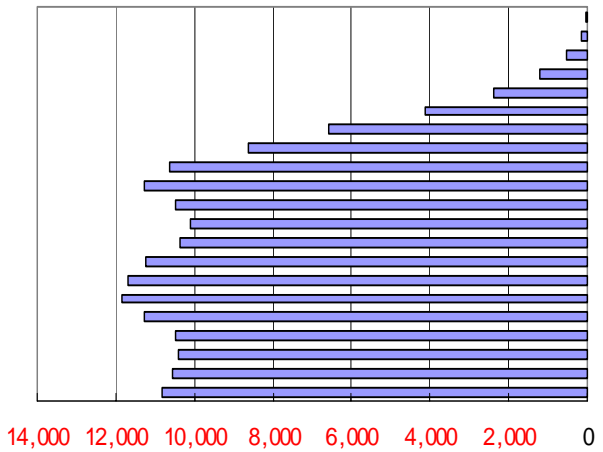


女性

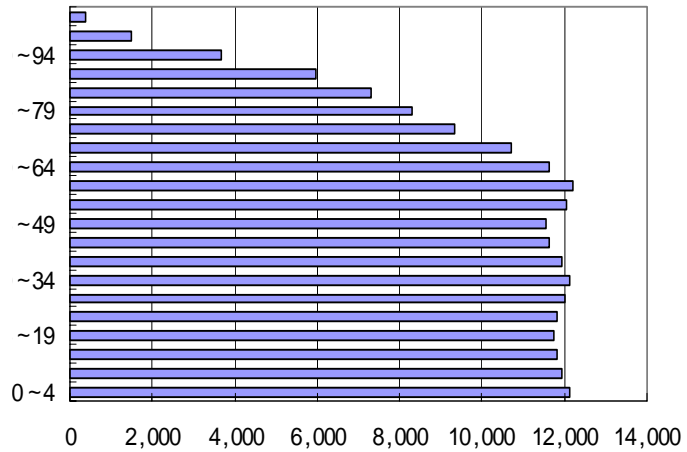


2020年

男性

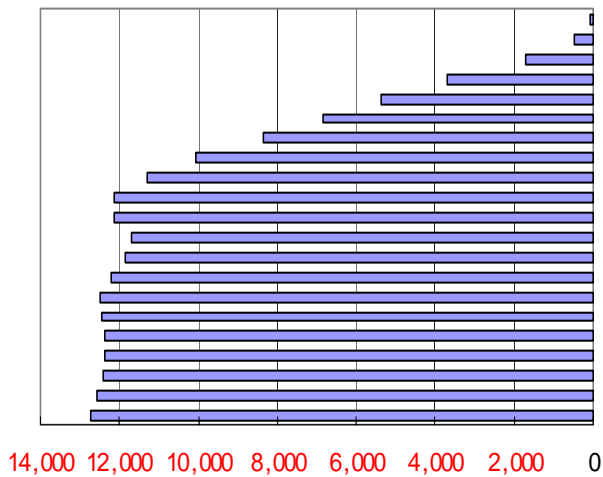


女性

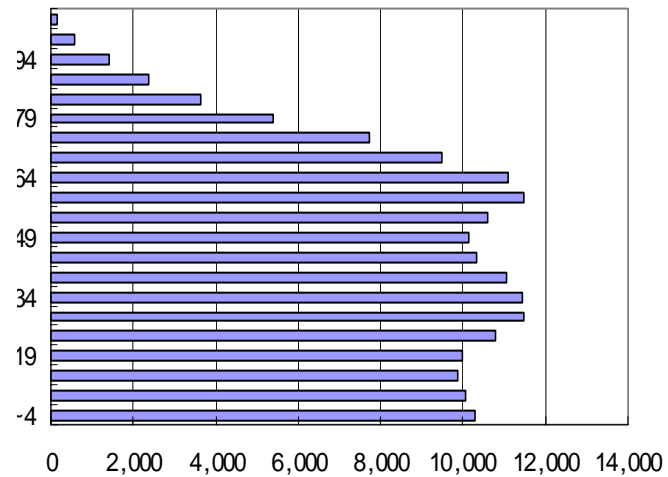


2050年

男性



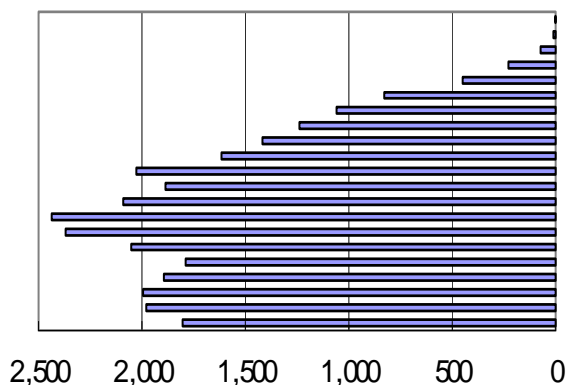
女性



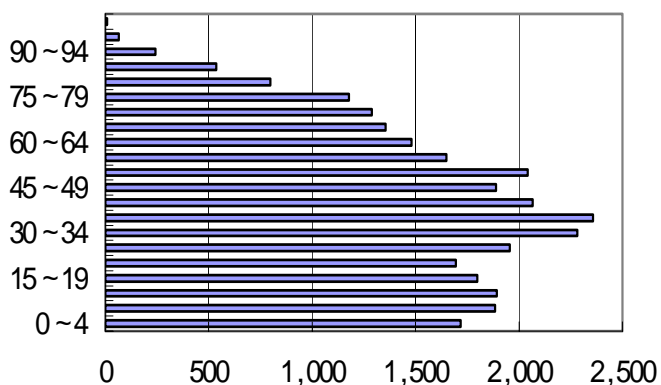
(3) イギリス

2000年

男性

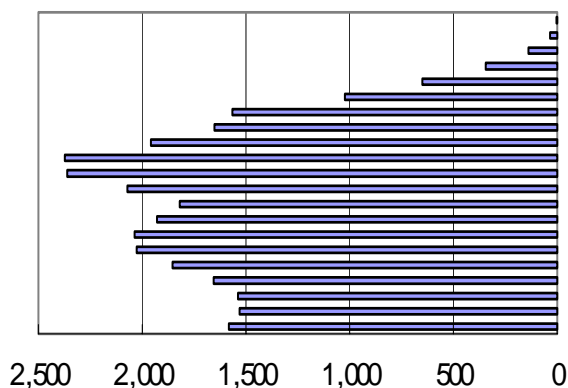


女性

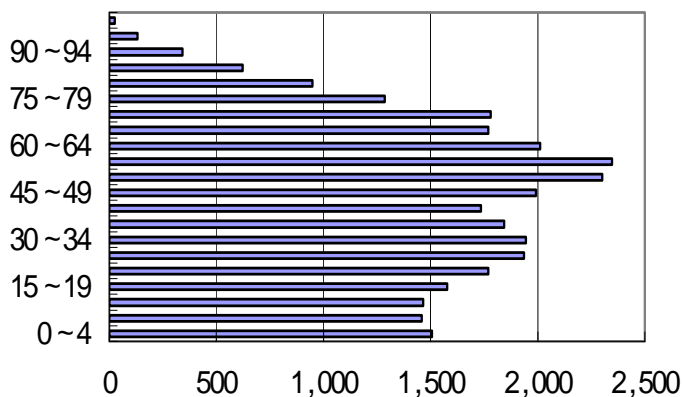


2020年

男性

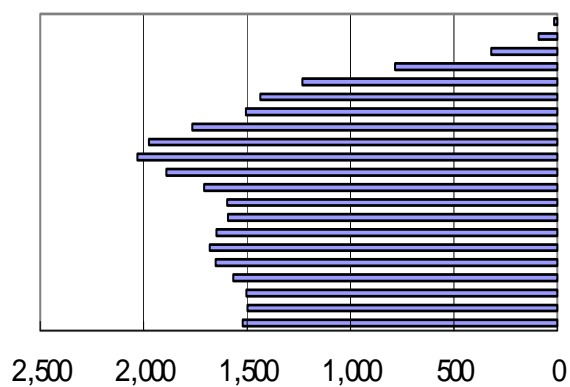


女性

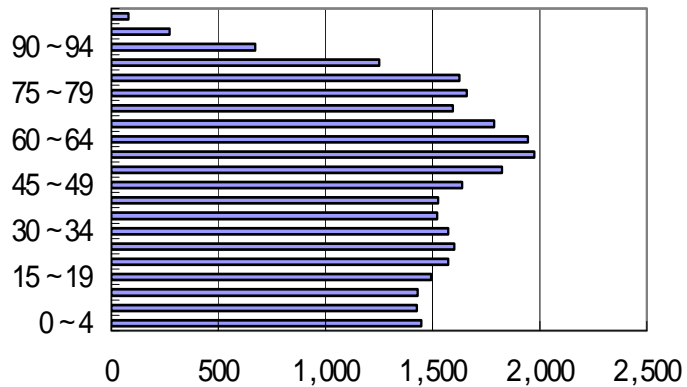


2050年

男性

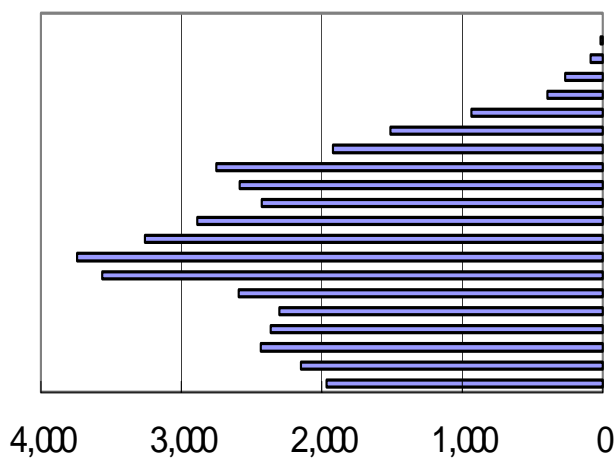


女性



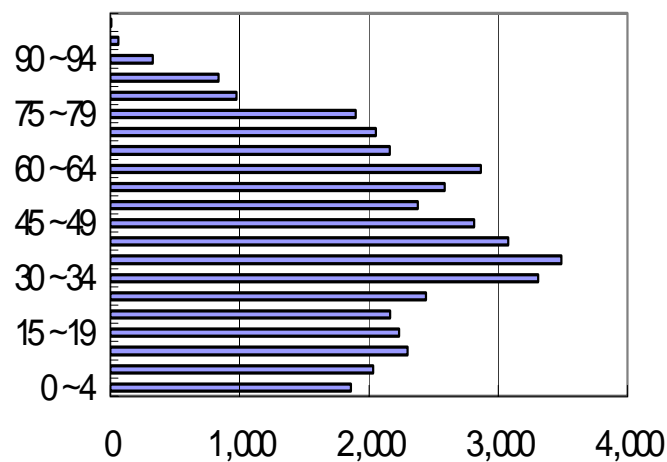
(4) ドイツ

男性

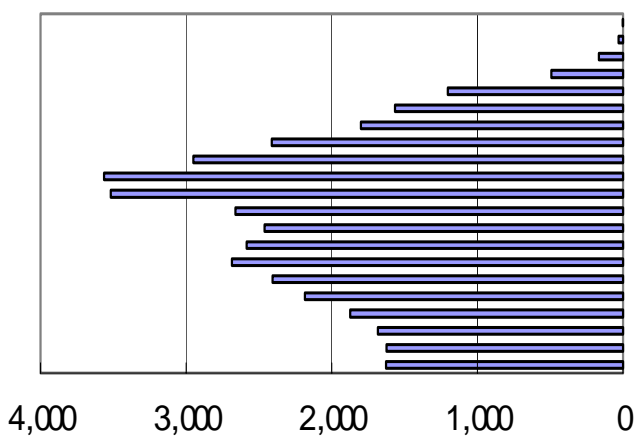


2000年

女性

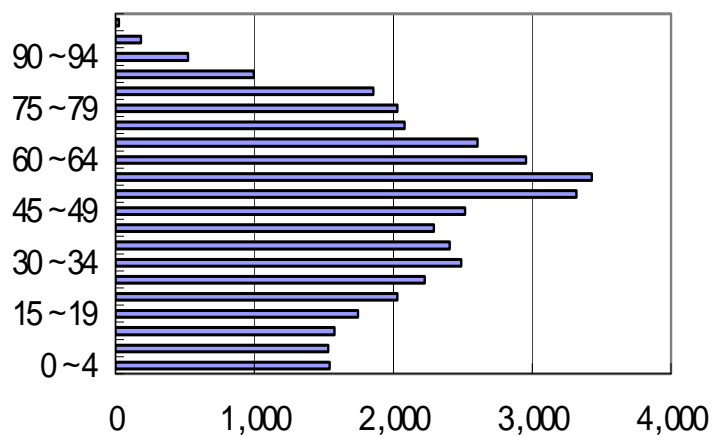


男性

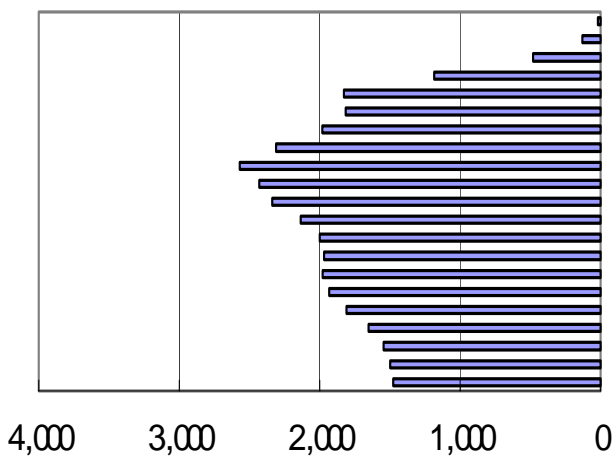


2020年

女性



男性



2050年

女性

