

平成 19 年 7 月 2 日

独立行政法人 労働政策研究・研修機構

(理事長 小野 旭)

担当：キャリアガイダンス部門 主任研究員 室山 晴美

TEL:048-463-1568(ダイヤル), URL:http://www.jil.go.jp

ミッド・キャリア層のための再就職支援:コンピュータによる ガイダンス・システム「キャリア・インサイトMC」の開発

[要 旨]

独立行政法人労働政策研究・研修機構では、30 歳代後半～60 歳代程度で就業経験のある人々（以下、「ミッド・キャリア層」という）を対象として再就職を支援するためのパソコンによるガイダンス・システム、「キャリア・インサイト MC（ミッド・キャリア）」を開発した。

団塊の世代のリタイア、長期雇用制度の揺らぎに伴うミッド・キャリア層の流動化、働き方の多様化などの様々な問題を踏まえ、再就職を考える人々が自分のキャリアを見直したり、新たなキャリアを構築したりするためには、本格的な適性評価を含むキャリア・ガイダンスサービスの提供は必須である。「キャリア・インサイト MC」は、現代の職業相談における現場のニーズに応えることができるシステムである。

1. 「キャリア・インサイト MC」とは

「キャリア・インサイト MC」は、利用者が自分でパソコンを使いながら、適性評価、職業情報の検索、適性と職業との照合、キャリアプランニングというキャリア・ガイダンスの一連の流れを経験できるシステム（CACGs: Computer Assisted Careers Guidance System）である。

2. 開発の背景

当機構では、2001 年に我が国で最初の本格的な CACGs として、18～34 歳の若年向けのシステムとして「キャリア・インサイト」を開発した。このシステムは、現在、ハローワーク、若年求職者のための職業相談機関、大学、短大、専門学校等の教育機関等を中心に広く活用されている。

「キャリア・インサイト MC」は、若年者向けの「キャリア・インサイト」をベースとして、これより年齢の高いミッド・キャリア層を想定して新たに開発された。我が国ではこれまでにミッド・キャリア層向けにきちんとした適性評価やガイダンスを行うことを目的として開発されたツールはほとんどみられない。「キャリア・インサイト MC」は、転職を考える中堅層や中高年齢者の再就職支援のために、ハローワーク、中高年齢者向けの相談機関を中心に活用されることが期待される。

3 . 内容

システムは、以下の4つの主機能で構成される。

適性診断コーナー

「能力」、「興味」、「価値観」、「行動特性」という4つのアセスメント・ツールが用意されている。
画面上に表示される質問に回答すると、ただちに、各特性のプロフィールが描かれ、結果に関する解釈をコメントとして読むことができる。

総合評価コーナー

能力、興味評価を総合的に解釈し、適性に合致した3種類の職業リストを参照することができる。

職業情報コーナー

約500個の職業情報のデータベースが用意され、5通りの検索方法で職務内容、関連する能力や興味等の情報を参照することができる。

キャリアプランニングコーナー

希望する職業のリストを作成した後、それらの職業について能力、興味に関する適性を照合する
「希望する職業との相性診断」、長期的な視点から各年代の目標やライフイベントを整理し、自らのキャリアプランを再確認するためのツールが用意されている。

4 . 特徴

システムの特徴は以下の通り。

ミッド・キャリア層を想定した、初めての本格的なキャリア・ガイダンスシステム。

自己理解の手がかりとしての職業適性を多面的に評価。

適性評価の基準を35歳～69歳、就業経験のある年齢層のデータに基づいて作成。

自己評定方式、結果がその場で表示されるセルフヘルプ方式で、実施が簡便で容易。

60歳代までの幅広い年齢層を対象とするため、使いやすさ、わかりやすさに配慮して開発。

【概要】

1. キャリア・インサイトMC (Mid Career) とは

コンピュータを使って利用者自身が適性の把握、職業情報の検索、適性と職業との照合、キャリアプランニングを体験できるシステム (CACGs)。

主に 30 歳代後半～60 歳代までで就業経験のある人々 (ミッド・キャリア層) を対象。

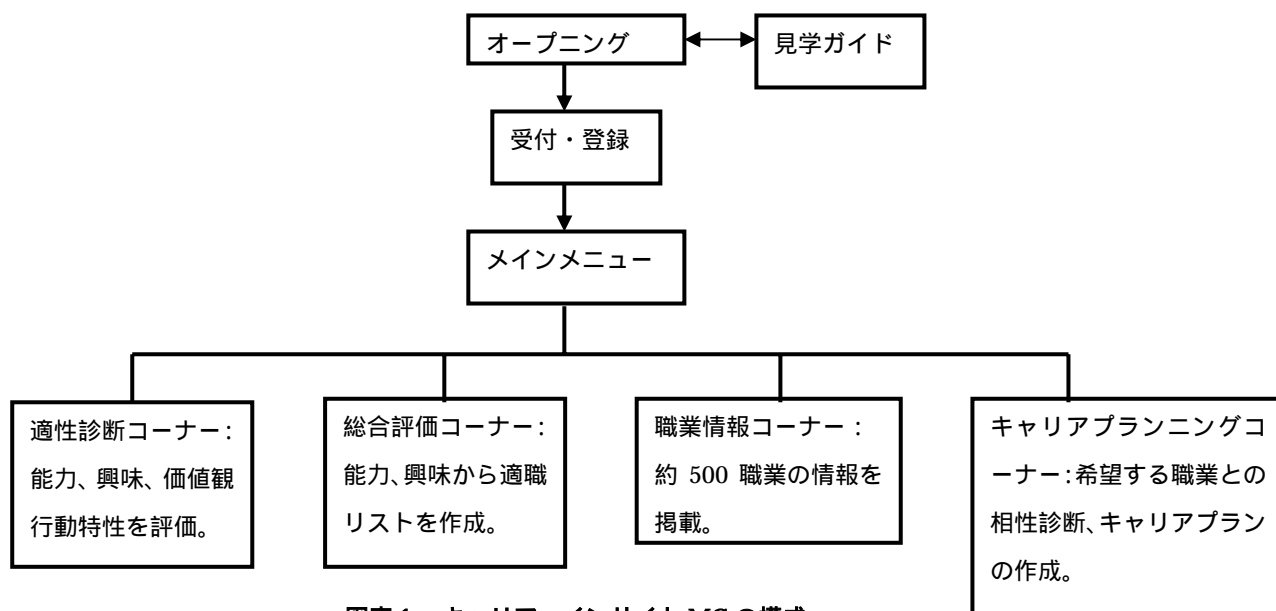
利用者自身による自己理解の促進、キャリアや職業選択の再検討、再確認を支援。

2. 開発の経緯

独立行政法人、労働政策研究・研修機構において実施された総合プロジェクト「ホワイトカラーを中心とした中高年離職者の再就職支援等に関する研究」のサブテーマとしてシステムを開発。

若年者向けシステム「キャリア・インサイト」の開発の経験とノウハウに基づいて開発。

3. キャリア・インサイトMCの構成 (図表1)



4. 個別機能

適性診断コーナー

- * 「能力」、「興味」、「価値観」、「行動特性」という4つの適性評価テストを提供。
- * 回答後、直ちにプロフィールとコメントが表示。
- * 「能力」と「興味」に関しては、それぞれの特徴に合致する職業リストを作成。

総合評価コーナー

- * 「能力」と「興味」を総合的に解釈。
- * 両方の特性を考慮し、能力と興味の両方の条件を満足する職業など3つの観点から適職リストを作成。

職業情報コーナー

- * 約 500 の職業のデータベースを装備。
- * 5通りの検索方法 (「職業名」、「仕事の分野」、「関連する能力」、「関連する興味」、「資格」) で職業を検索。
- * 個別職業について、職務の概要、関連する能力、関連する興味、資格等の基本情報を提示。

キャリアプランニングコーナー

- * 「希望する職業との相性診断」 希望する職業リストを作成し、適性診断の結果と照合。
- * 「キャリアプラン」 過去の振り返りとこれからのライフイメージの作成。

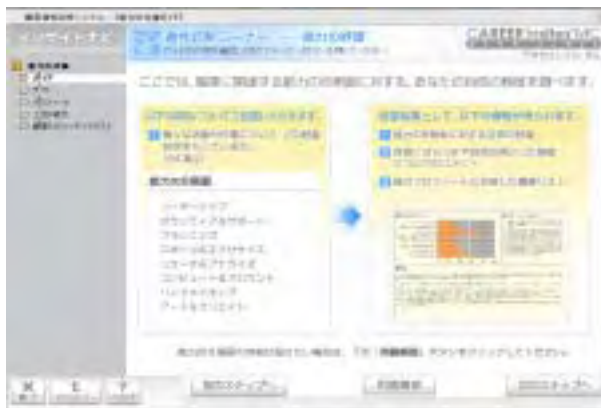
5. 画面サンプル



図表2 オープニング画面



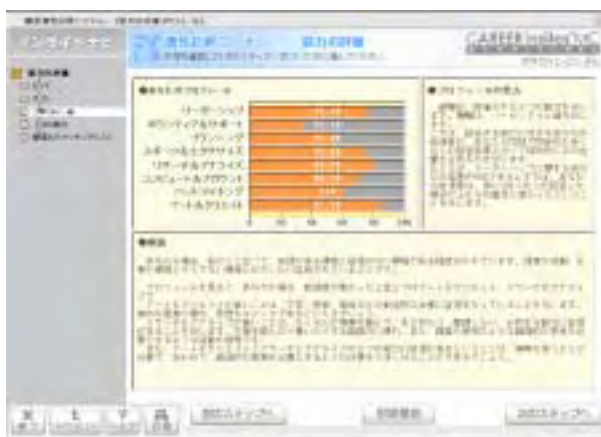
図表3 メインメニュー画面



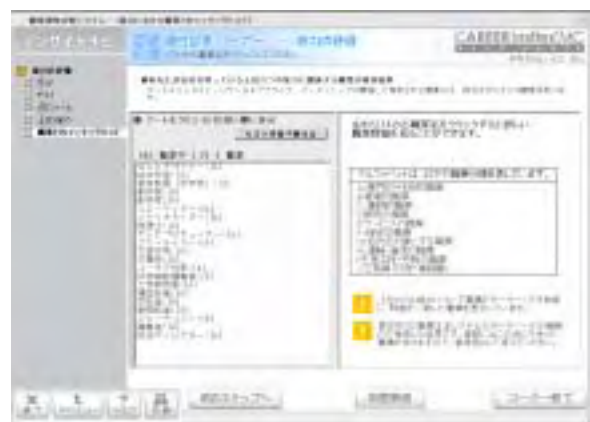
図表4 能力評価説明画面



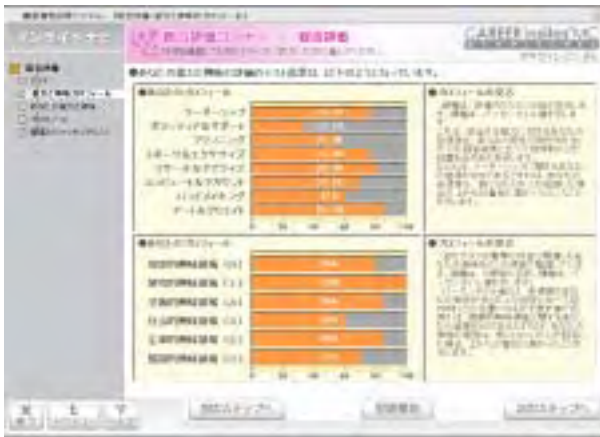
図表5 能力評価質問画面



図表6 能力評価プロフィール



図表7 能力による職業とのマッチング



図表8 能力と興味の総合評価



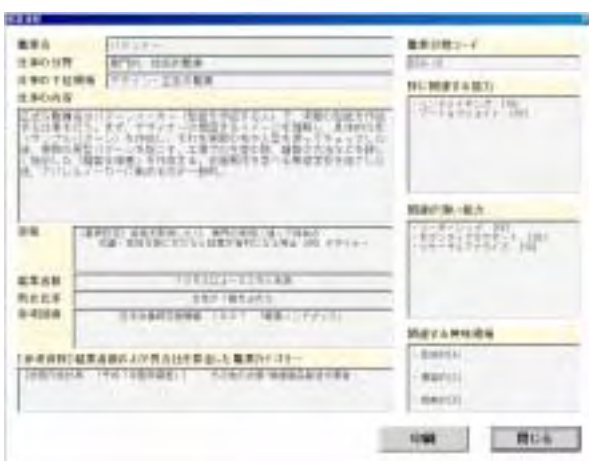
図表9 総合評価による適職リストの作成



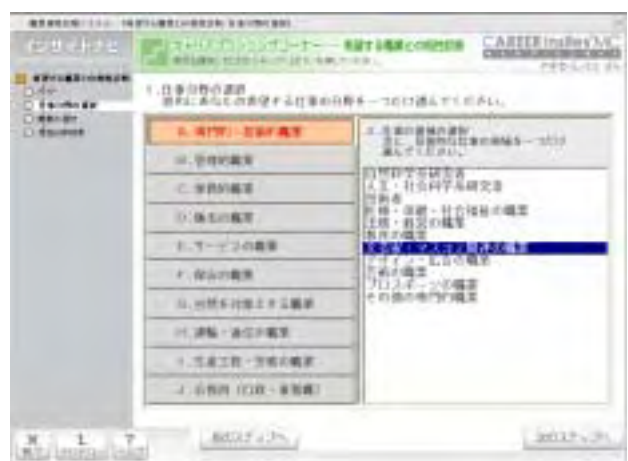
図表10 職業リスト検索メニュー



図表11 五十音順によるリストの表示



図表12 個別職業情報の画面



図表13 希望する職業との相性診断



図表14 希望する職業リストの作成



図表15 希望する職業と適性との照合



図表16 キャリアプランの作成



図表17 キャリアプラン最終画面

6. その他の特記事項

(1) 提供の形態

CD-ROM および利用の手引き(冊子)(図表18)

(2) インストールのための動作環境

OS: Windows2000, WindowsXP (WindowsNT4.0の
利用不可)

CPU: 133 MHz またはそれ以上の Pentium 互換 CPU

RAM: 128MB 以上(196MB 以上推奨)

ハードディスク空き容量: 60MB 以上

CD-ROM ドライブ必須

解像度 1024 × 768 以上のディスプレイ必須

Microsoft Internet Explorer 4.01 以上

(3) システムの利用について

システムは公的な職業相談機関を中心として提

供することを検討中。なお、試行を希望する場合には、担当まで連絡のこと。



図表18 利用の手引き