

# 資料

## 1. 調査概要

### (1) 調査

本書に収録したデータは、インターネットを利用したモニター調査で収集した情報を集計したものである。

#### ①第1回調査

時 期 : 2012年9～10月

方 法 : 調査会社のモニター登録者を対象としたインターネット調査

対象職業及び対象者:

厚生労働省編職業分類の細分類にもとづいて設定した527の職業のいずれかに就いている就業者（回収目標は1職業60人）

結 果 : 20人以上の回答者を得られた職業は223（回答者9,458人）

#### ②第2回調査

時 期 : 2013年6月

方 法 : 調査会社のモニター登録者を対象としたインターネット調査

対象職業及び対象者:

厚生労働省編職業分類の細分類にもとづいて設定した555の職業のいずれかに就いている就業者（回収目標は1職業30人）

結 果 : 30人の回答者を得られた職業は447（回答者13,855人）

#### ③集計用データ<sup>1</sup>

対象職業: 20人以上の回答者を得られた408の職業

対象者 : 20,862人

### (2) 集計対象者の特徴

公的統計のデータと比較すると集計対象者は以下の点において偏りがみられる。

- ①職業別にみると、研究者・技術者、専門的職業に従事する者の割合が相対的に高く、他方、事務の職業に従事する者の割合は相対的に低い（資料2-1）。
- ②年齢別にみると、30歳台と40歳台の者の割合が相対的に高く、逆に20歳台と60歳台の者の割合は相対的に低い（資料2-2）。
- ③学歴別にみると、大学卒と専門学校卒の者の割合が相対的に高く、中学卒と高校卒の者の割合は相対的に低い（資料2-5）。
- ④勤務先事業所の従業員規模別にみると、99人以下の事業所に勤務する者の割合が相対的に

<sup>1</sup> 集計用データは2回の調査結果を単純に合算したものではない。調査では職業リストから職業を選択し、各自が従事している仕事のうち最も長い時間従事している仕事を記述するように求めた。回答のうち、選択した職業と記述した仕事内容が一致しないものは基本的に集計対象から除外した。この作業を徹底して行くと集計対象者が大幅に減少するため、記述した仕事内容を優先して、不適切な職業が選択されている場合にはその職業を修正した。このような処理を行った結果、職業別の回答者数は最低20人、最高266人となり、職業によって大きな開きができた（職業別回答者数は表1参照）。

高く、官公庁に勤務する者の割合は相対的に低い（資料2-6）。

- ⑤産業別にみると、製造業と他に分類されないサービス業に従事する者の割合が相対的に高く、一方、卸売業・小売業に従事する者の割合は相対的に低い（資料2-7）。

### (3) 全体集計の結果

#### ①労働者機能

人と仕事との関わり方の類型をみると、特に割合の高かったものは次のとおりである。D機能では「情報を記録・記入する」仕事や「基準との違いを判断する」仕事（資料3-1）、P機能では「指示を受ける」仕事や「世話をする、サービスを提供する」仕事（資料3-2）、T機能では「自分の身体を使っ」た仕事（資料3-3）である。回答者の従事している仕事の特徴的な機能をみると、人との関わりを指摘する者が全体の半数弱をしめ、手・機械・道具との関わりは3割強、情報との関わりは2割弱であった（資料3-4）。

#### ②教育訓練

入職前に仕事に必要な知識・技術を学んだ場所は、「今の職業の関連分野で仕事に従事した経験」や「大学」と答えた者が多いが、最も多かったのは必要な知識・技術を身に付けずに入職した者である（資料4-1）。次いで入職後に受けた教育・訓練の中では「職場での短期の実技指導」や「職場での計画的・継続的なOJT」が多い（資料4-2）。その一方、入職後に教育・訓練を受けなかった者は3割を越えている。基本業務を一通りこなせるようになるまでにかかった期間は、1年未満が約6割をしめる。この中でも3か月未満で一人前になる仕事に就いている者はパートや派遣労働者などの非正社員に多い（資料4-3）。

#### ③職業移動

職業移動を大分類レベルでみると、同一大分類間移動が優勢な流れになっているものが多い。異なる大分類間での移動が特に優勢なのは、転出の場合、大分類「J 建設・電気工事の職業」であり（資料5-1）、転入の場合、大分類「K 運搬・清掃・包装等の職業」である（資料5-2）。同じ職業を続けている者をみると、全体の継続率は約46%であるが、この割合は大分類によって大きく異なる。大分類「B1 研究者・技術者」、大分類「B2 専門的職業」、大分類「J 建設・電気工事の職業」ではそれぞれ半数を越える者が同じ職業を続けている。他方、大分類「K 運搬・清掃・包装等の職業」の継続率は2割に達しない（資料5-3）。また、継続率は年齢、雇用形態によっても大きな違いがみられる。年齢が上昇すると継続率は逆に総じて低下する傾向にある。雇用形態では、男女とも正社員に比べて非正社員の継続率が低い。

## 2. 集計対象者

資料2-1 職業別集計対象者数

(単位：人、%)

	集計対象職業		厚労省分類 の構成比	集計対象者		就業者の 割合*
	職業数	割合		対象者数	割合	
計	408	100.0	100.0	20,862	100.0	100
研究者、技術者	45	11.0	20.1	2,346	11.2	15.8
専門的職業	96	23.5		4,493	21.5	
事務的職業	51	12.5	6.5	3,006	14.4	20.0
販売の職業	44	10.8	5.7	2,416	11.6	14.6
サービスの職業	45	11.0	7.6	2,469	11.8	12.5
保安の職業	3	0.7	1.5	155	0.7	1.9
農林漁業の職業	5	1.2	3.9	173	0.8	4.2
生産工程の職業	64	15.7	38.6	3,134	15.0	15.5
輸送・機械運転の職業	22	5.4	5.4	994	4.8	3.8
建設・電気工事の職業	16	3.9	5.9	660	3.2	4.9
運搬・清掃・包装等の職業	17	4.2	4.8	1,016	4.9	6.8

(注) 総務省「国勢調査」平成22年

公的統計の比率との差

±5ポイント

±10ポイント

資料2-2 男女・年齢階級別集計対象者数

(単位：人、%)

	(集計対象者数)	年齢階級別集計対象者数					
		19歳以下	20-29歳	30-39歳	40-49歳	50-59歳	60歳以上
計	20,862	15	1,973	5,630	7,229	4,498	1,517
男性	13,588	6	769	3,378	4,891	3,288	1,256
女性	7,274	9	1,204	2,252	2,338	1,210	261
(割合) 計	100.0	0.1	9.5	27.0	34.7	21.6	7.3
男性	100.0	0.0	5.7	24.9	36.0	24.2	9.2
女性	100.0	0.1	16.6	31.0	32.1	16.6	3.6
年齢階級別就業者の割合*	100.0	1.5	14.9	21.8	22.9	19.7	19.1

(注) 総務省「労働力調査」平成24年平均

公的統計の比率との差

±5ポイント

±10ポイント

資料2-3 男女・就業形態別集計対象者数

(単位：人、%)

	正社員	非正社員				役員	自営業主	その他の 就業者
		計	パート 労働者	派遣社員	契約社員			
(集計対象者数) 計	11,291	6,130	3,788	639	1,703	238	2,915	288
男性	8,946	2,078	785	283	1,010	212	2,215	137
女性	2,345	4,052	3,003	356	693	26	700	151
(割合) 計	54.1	29.4	18.2	3.1	8.2	1.1	14.0	1.4
男性	65.8	15.3	5.8	2.1	7.4	1.6	16.3	1.0
女性	32.2	55.7	41.3	4.9	9.5	0.4	9.6	2.1

資料2-4 雇用形態別集計対象者数

(単位：人、%)

	正社員	非正社員				その他
		計	パート 労働者	派遣社員	契約社員	
雇用者数	11,291	6,130	3,788	639	1,703	
割合	64.8	35.2	21.7	3.7	9.8	
役員以外の雇用者の割合*	64.8	35.2	24.1	1.7	6.9	2.5

(注) 総務省「労働力調査」平成24年平均

資料2-5 男女・学歴別集計対象者数

(単位：人、%)

	中学校	高校	専門学校	高等専門 学校	短期大学	大学	大学院				
								計	パート 労働者	派遣社員	契約社員
(集計対象者数) 計	289	3,428	1,702	318	902	4,132	619				
男性	230	2,362	959	221	139	2,900	470				
女性	59	1,066	743	97	763	1,232	149				
(割合) 計	2.5	30.1	14.9	2.8	7.9	36.3	5.4				
男性	3.2	32.4	13.2	3.0	1.9	39.8	6.5				
女性	1.4	25.9	18.1	2.4	18.6	30.0	3.6				
教育別有業者の割合*	9.8	45.7	7.7	9.0	25.1	2.7	2.7				

(注) 総務省「就業構造基本調査」平成24年

公的統計の比率との差

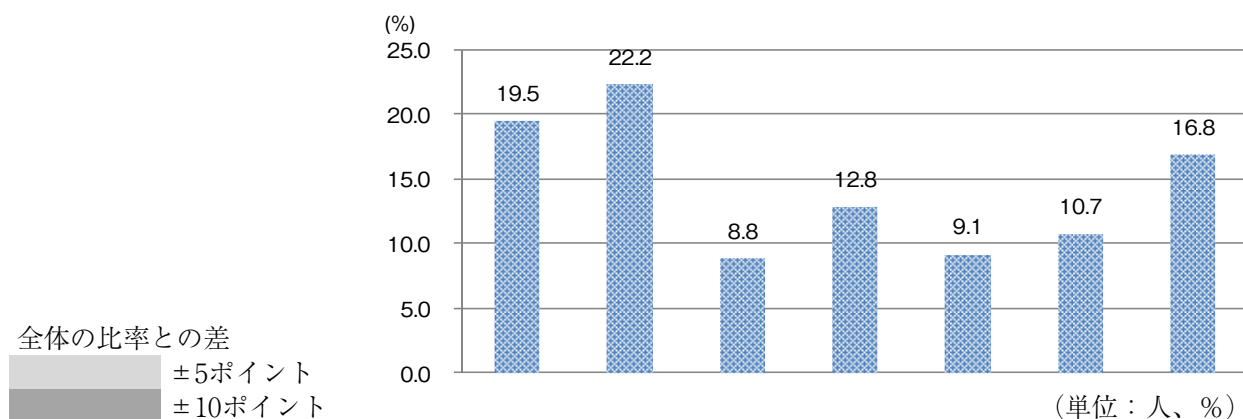
±5ポイント

±10ポイント



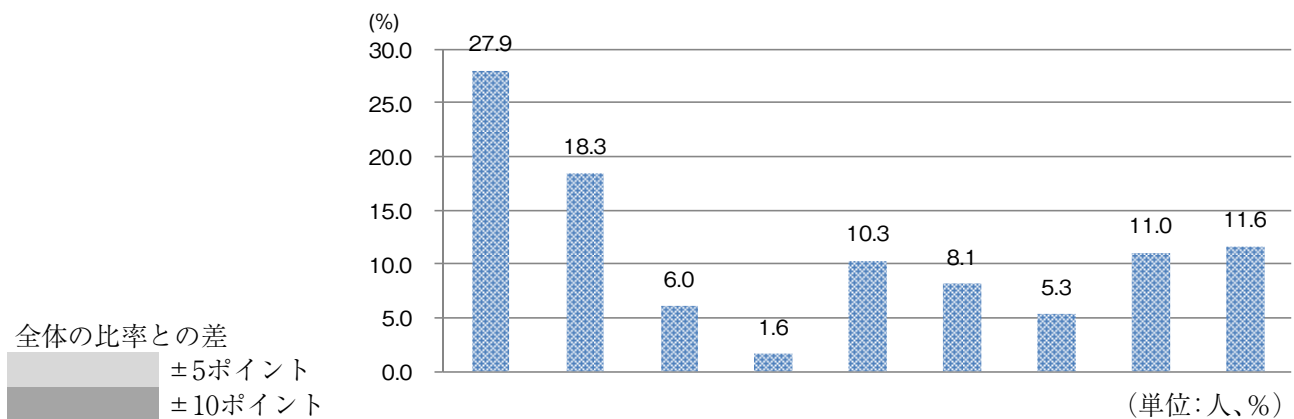
## 3. 労働者機能別集計

資料3-1 D機能 -情報との関わり-



		n =	基準との 違いを判 断する。	情報を記 録・記入 する。	計算する。	情報を収 集・比較 ・分類す る。	情報を調 査・分析 ・評価す る。	企画す る。調整 する。	研究・開 発・創作 する。
全体		16,896	19.5	22.2	8.8	12.8	9.1	10.7	16.8
性別	男性	11,195	21.3	18.0	7.7	11.1	11.1	12.4	18.3
	女性	5,701	16.0	30.5	10.8	16.1	5.2	7.4	14.0
年齢階級	19歳以下	15	26.7	20.0	6.7	13.3	6.7	6.7	20.0
	20-29歳	1,667	16.1	30.4	9.8	15.2	8.8	7.7	11.9
	30-39歳	4,737	19.3	24.6	9.6	12.9	9.4	9.2	14.9
	40-49歳	5,802	21.4	21.3	8.1	12.5	9.2	11.0	16.5
	50-59歳	3,522	18.5	18.4	8.4	12.0	8.9	12.7	21.1
	60歳以上	1,153	18.4	17.3	8.6	12.7	8.9	13.9	20.2
就業形態	正社員	9,426	18.5	21.5	8.2	11.7	11.6	12.6	15.9
	非正社員 計	4,738	27.4	29.7	9.0	15.3	4.3	6.5	7.7
	パート労働者	2,806	28.7	28.0	11.1	16.6	3.1	5.6	6.9
	派遣社員	542	31.2	37.6	3.7	10.7	4.8	4.2	7.7
	契約社員	1,390	23.2	30.1	6.9	14.7	6.5	9.3	9.3
	役員	184	3.3	13.0	14.7	9.2	8.7	17.9	33.2
	自営業主	2,303	9.1	11.2	10.0	12.2	8.9	11.2	37.5
その他	245	15.1	18.4	9.0	14.3	11.0	9.4	22.9	
勤務先事業 所の従業員 規模	1~9人	4,072	13.1	16.1	12.0	12.6	7.5	10.7	28.0
	10~49人	3,099	22.8	23.7	10.0	12.5	7.3	10.6	13.2
	50~99人	1,695	26.4	25.4	7.2	11.2	8.3	9.1	12.4
	100~299人	2,196	25.0	26.8	7.9	11.0	7.9	9.4	12.0
	300~499人	952	21.6	24.5	6.1	14.6	10.7	9.1	13.3
	500~999人	1,001	18.6	25.5	7.4	14.6	11.1	10.3	12.6
	1,000人以上	3,493	17.9	22.1	6.6	14.0	12.7	12.5	14.2
	官公庁	388	10.1	23.5	7.0	14.7	11.1	15.2	18.6
全体	11,390	21.3	22.8	8.0	14.5	9.1	10.3	13.9	
学歴	中学校	289	37.7	16.3	10.7	12.1	4.2	10.4	8.7
	高校	3,428	32.4	22.9	8.6	14.1	5.8	8.3	7.9
	専門学校	1,702	20.6	24.3	7.8	13.4	7.6	8.8	17.5
	高等専門学校	318	23.3	19.2	8.5	12.6	10.7	8.5	17.3
	短期大学	902	18.6	28.8	10.5	16.1	5.1	9.2	11.6
	大学	4,132	14.0	22.7	7.6	16.1	11.7	12.9	15.0
	大学院	619	6.8	15.0	3.2	9.4	21.8	9.9	33.9

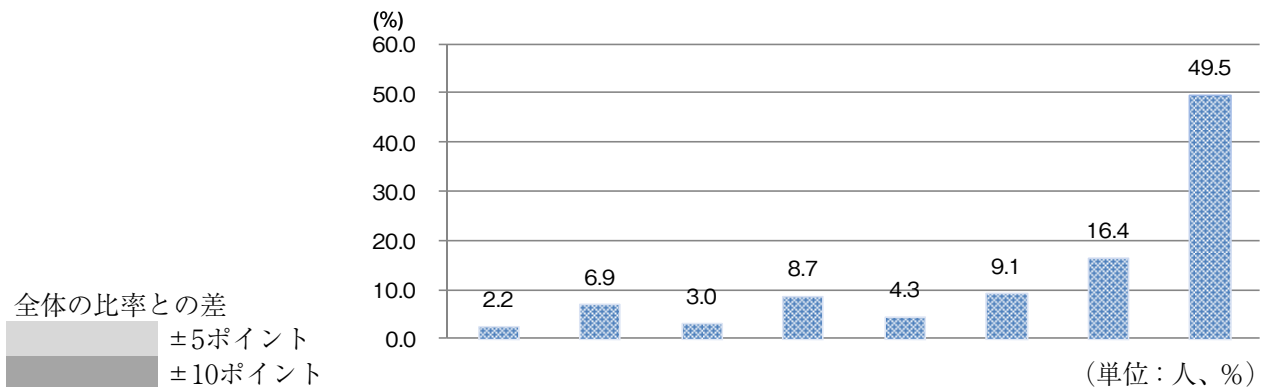
資料3-2 P機能 一人との関わりー



		n =	指示を受ける。	世話を する。サ ービス を提供 する。 補助す る。	勧誘・説 得する。	楽しま せる。	指揮・監 督する。 指示す る。	教える。 指導す る。	協議す る。	専門的 な相談 ・援助 をする。	話をす る。 合図を する。
全体		18,826	27.9	18.3	6.0	1.6	10.3	8.1	5.3	11.0	11.6
性別	男性	12,237	27.5	13.6	5.9	1.4	14.7	7.7	6.8	11.9	10.6
	女性	6,589	28.7	27.2	6.2	1.9	2.0	8.8	2.4	9.3	13.5
年齢階級	19歳以下	15	66.7	6.7	13.3	0.0	0.0	0.0	0.0	0.0	13.3
	20-29歳	1,847	33.1	23.5	7.6	2.2	3.3	5.6	4.0	9.0	11.7
	30-39歳	5,194	31.5	19.0	5.7	1.6	8.1	6.8	4.8	10.6	11.9
	40-49歳	6,456	28.6	17.5	5.7	1.3	11.8	7.7	5.7	10.3	11.4
	50-59歳	3,999	22.3	16.6	6.0	1.7	12.9	10.9	5.4	12.7	11.6
	60歳以上	1,315	19.2	18.4	6.2	1.4	13.4	10.0	6.2	13.9	11.2
就業形態	正社員	10,281	26.6	14.2	6.3	0.7	14.4	8.6	7.0	11.9	10.4
	非正社員 計	5,535	38.4	25.3	5.4	0.8	2.8	6.3	1.3	5.3	14.2
	パート労働者	3,381	37.4	31.1	5.6	0.9	1.4	5.9	0.6	4.1	13.1
	派遣社員	576	56.6	11.3	4.2	0.3	3.1	2.6	1.2	3.8	16.8
	契約社員	1,578	34.0	18.2	5.6	0.7	5.8	8.6	2.9	8.6	15.7
	役員	203	3.0	9.9	6.9	1.5	27.6	7.9	18.2	18.2	6.9
	自営業主	2,546	12.2	20.2	6.2	6.7	9.1	9.7	6.1	19.0	10.8
その他	261	28.0	21.8	4.2	1.9	3.8	10.3	3.8	11.5	14.6	
勤務先事業 所の従業員 規模	1~9人	4,549	20.6	21.9	5.8	3.9	8.6	6.9	5.8	14.9	11.7
	10~49人	3,539	30.5	21.7	5.4	1.1	9.6	9.2	3.8	7.8	10.9
	50~99人	1,927	34.6	16.9	4.3	1.2	8.8	10.4	4.2	8.2	11.5
	100~299人	2,445	34.2	16.3	5.0	0.9	9.5	8.8	4.3	9.1	12.0
	300~499人	1,056	29.6	17.8	6.1	0.5	9.4	8.0	4.7	11.6	12.4
	500~999人	1,110	26.8	18.9	6.4	0.4	13.2	5.1	5.2	11.3	12.7
	1,000人以上	3,765	27.5	13.8	8.9	0.4	13.8	6.1	7.5	10.7	11.4
	官公庁	435	20.2	11.5	0.5	1.1	9.0	21.8	5.3	19.8	10.8
全体	11,390	29.0	18.5	5.3	1.8	8.2	7.6	3.9	10.2	15.5	
学歴	中学校	289	46.4	17.6	2.4	1.7	7.6	4.2	2.1	1.4	16.6
	高校	3,428	38.7	17.1	4.6	1.6	9.7	4.3	2.5	3.3	18.3
	専門学校	1,702	29.0	26.5	3.9	2.8	6.9	5.8	2.9	9.5	12.7
	高等専門学校	318	26.7	22.3	5.3	0.9	10.4	5.3	3.8	9.7	15.4
	短期大学	902	31.2	26.1	5.9	1.2	3.2	8.4	1.7	7.0	15.4
	大学	4,132	21.7	16.3	7.1	2.0	8.6	9.8	5.1	14.3	15.2
	大学院	619	14.2	6.9	0.6	1.1	7.1	17.8	9.5	33.1	9.5

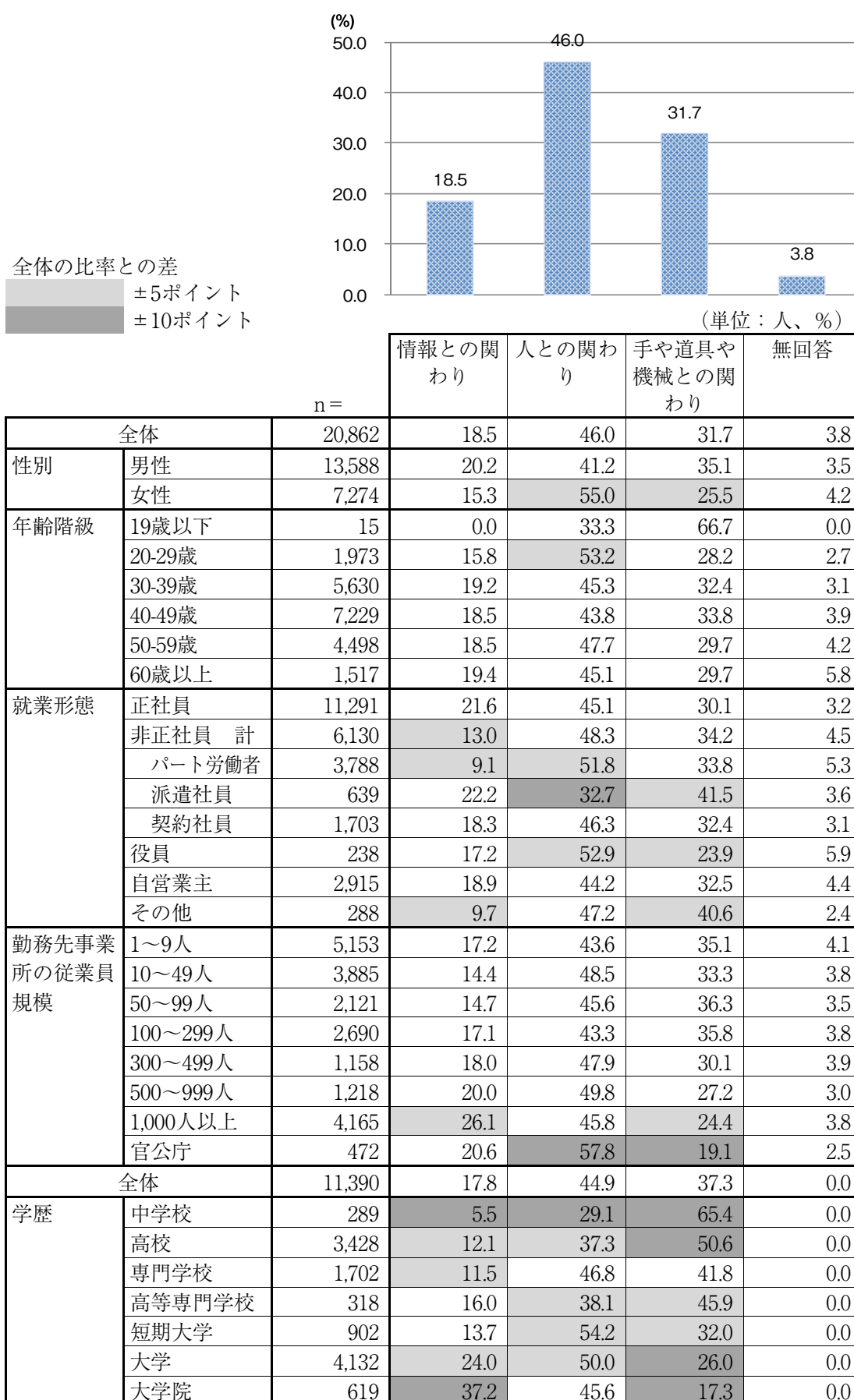


資料3-3 T機能 ー手・道具・機械との関わりー



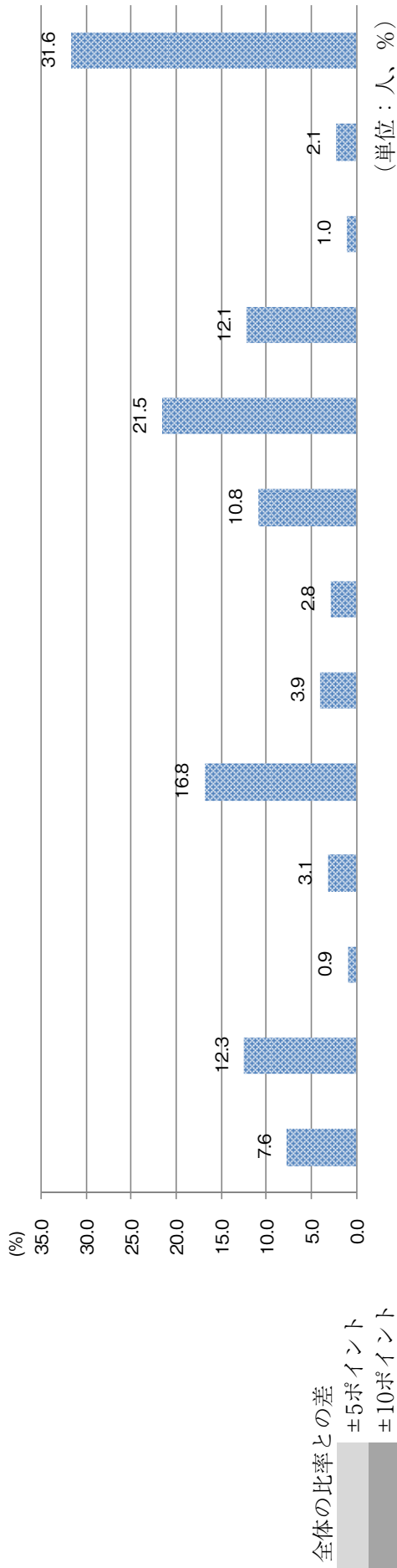
		n =	機械・装置に材料を出し入れする。	輸送用などの一般的な機械を運転・操縦する。	機械・装置稼働状況を監視する。	機械・装置を運転・操作して製造工程を制御・調節する。	自分で機械・装置を操作して製品を製造する。	手や道具を使って作業をする(仕事の仕方はおおよそ決まっている)。	手や道具を使って作業をする(仕事に自分の考えや判断をかなり生かすことができる)。	自分の身体を使って仕事をする。
全体		15,621	2.2	6.9	3.0	8.7	4.3	9.1	16.4	49.5
性別	男性	10,383	2.6	9.9	3.5	9.2	5.5	9.9	18.0	41.3
	女性	5,238	1.5	0.8	2.1	7.7	1.8	7.3	13.1	65.6
年齢階級	19歳以下	15	0.0	6.7	6.7	0.0	0.0	20.0	13.3	53.3
	20-29歳	1,555	2.6	2.7	3.0	8.4	3.5	9.3	13.3	57.2
	30-39歳	4,394	2.0	5.6	3.2	9.8	4.1	9.4	15.3	50.7
	40-49歳	5,415	2.5	7.4	3.0	9.0	4.6	9.2	16.5	47.9
	50-59歳	3,154	2.3	9.0	2.9	8.0	4.8	8.1	17.9	47.0
	60歳以上	1,088	1.5	8.8	2.8	5.2	3.6	9.4	20.1	48.6
就業形態	正社員	8,285	2.3	9.0	3.7	10.7	5.6	8.7	14.8	45.2
	非正社員 計	4,692	3.1	5.2	3.2	6.1	2.7	9.7	9.2	60.8
	パート労働者	2,925	2.7	3.8	3.1	4.2	1.9	9.7	8.5	65.9
	派遣社員	475	4.2	3.2	3.2	12.0	6.1	12.2	8.4	50.7
	契約社員	1,292	3.5	9.1	3.5	8.2	3.3	8.5	11.1	52.9
	役員	138	0.7	3.6	2.2	7.2	2.9	10.1	32.6	40.6
	自営業主	2,254	0.4	3.4	0.5	7.1	2.8	9.2	34.8	41.8
その他	252	1.2	0.8	1.6	5.6	3.6	8.3	25.8	53.2	
勤務先事業所の従業員規模	1~9人	4,003	0.9	3.8	1.0	6.7	3.9	10.7	29.5	43.4
	10~49人	2,962	2.0	8.8	2.8	6.5	5.4	9.9	13.3	51.2
	50~99人	1,637	4.6	7.4	3.4	9.2	5.2	8.9	11.3	50.0
	100~299人	2,027	3.8	7.9	3.8	9.7	4.7	8.6	11.7	49.8
	300~499人	869	2.8	6.4	4.0	11.4	4.5	8.5	10.5	51.9
	500~999人	877	2.3	7.6	3.5	11.4	3.3	6.7	12.3	52.8
	1,000人以上	2,910	1.8	7.7	5.0	11.2	3.6	7.8	11.3	51.6
	官公庁	336	1.2	9.8	2.1	6.3	0.6	4.2	8.6	67.3
全体	11,390	2.0	6.4	2.8	7.4	4.0	9.1	11.9	56.4	
学歴	中学校	289	1.4	15.6	2.1	2.8	4.8	13.5	15.6	44.3
	高校	3,428	3.4	11.1	3.6	6.0	6.1	11.8	11.1	46.9
	専門学校	1,702	1.6	4.9	2.4	7.6	3.6	9.8	18.7	51.4
	高等専門学校	318	1.9	5.7	3.8	8.2	4.4	11.0	17.6	47.5
	短期大学	902	1.2	2.5	1.7	5.1	2.4	7.9	8.0	71.2
	大学	4,132	1.3	4.2	2.6	8.8	2.8	6.8	9.8	63.6
	大学院	619	1.5	0.8	2.4	10.5	2.1	6.0	13.2	63.5

## 資料3-4 特徴的DPT



## 4. 教育訓練別集計

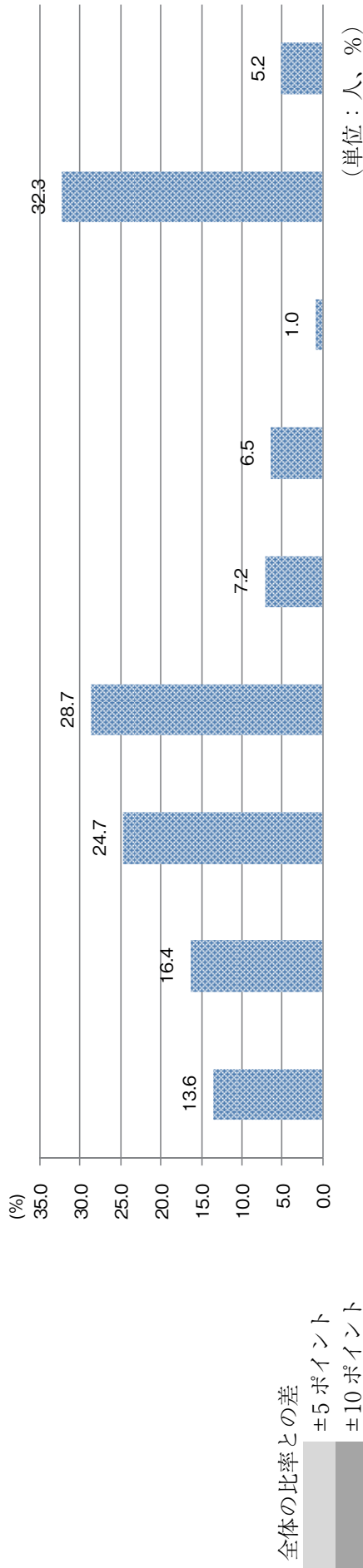
## 資料4-1 入職前の教育・経験の種類



性別	n =												
	高校(職業科)で学んだ	専門学校、各種学校で学んだ	高専で学んだ	短大で学んだ	大学で学んだ	大学院で学んだ	職業訓練施設で学んだ	同一分野で今の職業と異なる職業に就いた経験をした	今の職業分野で従事した経験をした	今の職業分野で従事した経験をした	その他	学校または実務経験以外で学んだ	今の職業に就く前に、仕事に必要な専門的知識や技術は身につけていなかった
全体	7.6	12.3	0.9	3.1	16.8	3.9	2.8	10.8	21.5	12.1	1.0	2.1	31.6
男性	8.7	10.6	1.1	1.0	18.4	4.7	2.3	12.2	22.6	13.3	0.8	1.7	30.3
女性	5.6	15.6	0.4	7.0	13.8	2.4	3.7	8.2	19.4	9.9	1.3	2.9	34.1
19歳以下	26.7	0.0	0.0	0.0	0.0	0.0	0.0	6.7	0.0	6.7	0.0	0.0	60.0
20-29歳	7.0	14.0	0.7	3.2	22.6	4.7	2.5	5.5	13.1	10.7	0.4	1.4	37.8
30-39歳	6.5	14.3	1.1	3.4	16.2	5.2	3.1	10.3	18.9	11.7	0.8	2.4	34.0
40-49歳	8.4	12.6	0.8	3.2	13.5	3.2	2.7	11.7	22.0	12.8	0.8	2.0	31.7
50-59歳	7.4	10.1	0.9	2.8	19.7	3.5	2.6	11.6	25.5	12.4	1.3	2.2	27.8
60歳以上	9.2	8.7	1.2	1.7	18.7	2.9	3.2	13.1	27.6	11.1	2.5	2.6	24.7

就業形態	正社員	11,291	9.0	11.2	1.2	2.5	21.1	5.1	2.1	11.2	21.7	11.6	0.6	1.4	29.1	
	非正社員 計	6,130	6.1	10.3	0.5	4.7	9.0	1.9	3.8	10.0	18.4	9.2	1.2	2.2	42.0	
	パート労働者	3,788	6.2	10.9	0.3	5.1	7.3	1.2	3.4	7.9	14.8	9.6	0.9	2.1	46.1	
	派遣社員	639	5.6	11.0	0.5	4.1	7.4	0.5	5.8	16.6	24.1	7.7	0.9	2.7	36.5	
	契約社員	1,703	6.1	8.9	0.9	3.9	13.6	4.1	4.2	12.3	24.4	9.0	1.8	2.2	34.9	
	役員	238	8.0	17.2	1.3	0.4	26.9	4.6	0.8	15.1	31.1	16.8	2.1	2.9	14.3	
	自営業主	2,915	5.7	20.4	0.5	1.9	16.3	3.5	3.2	11.2	26.3	19.4	1.9	4.7	20.4	
	その他	288	5.6	16.7	1.0	4.2	10.1	4.5	2.4	7.6	18.1	16.7	1.7	2.1	34.7	
	勤務先事業所の従業員規模	1～9人	5,153	6.8	19.1	0.6	2.4	12.9	2.1	3.3	11.1	23.9	17.8	1.6	3.3	25.3
		10～49人	3,885	7.7	12.0	0.7	4.2	14.8	2.1	3.4	10.7	20.6	11.0	0.6	2.1	34.0
		50～99人	2,121	8.0	11.9	0.9	2.8	14.8	2.5	3.6	10.7	19.8	10.1	0.8	1.8	35.0
		100～299人	2,690	7.6	11.4	0.8	3.3	16.8	4.1	2.5	10.5	20.0	10.0	1.0	1.6	35.5
		300～499人	1,158	7.9	13.0	0.5	2.9	18.8	4.5	2.2	11.6	20.4	9.2	0.8	1.5	32.4
		500～999人	1,218	7.6	9.5	1.0	3.5	21.8	4.8	3.2	10.9	21.1	10.8	1.0	2.0	30.4
1,000人以上		4,165	8.6	6.5	1.6	2.3	20.1	7.1	1.6	11.0	21.8	10.1	0.7	1.5	33.6	
官公庁		472	4.4	6.6	0.4	6.1	37.5	12.3	1.3	8.1	18.2	7.6	1.7	1.5	26.3	
学歴	全体	11,390	6.9	12.3	0.8	2.7	14.1	3.5	2.4	9.2	17.1	8.6	0.7	2.3	39.7	
	中学校	289	1.7	1.7	0.3	0.0	0.0	0.0	3.5	12.5	18.7	15.9	0.3	0.7	51.2	
	高校	3,428	17.5	2.1	0.2	0.1	0.2	0.0	2.6	8.3	14.5	8.8	0.6	1.8	53.2	
	専門学校	1,702	3.4	58.2	0.5	0.5	0.6	0.0	2.1	7.6	15.2	7.3	0.3	1.4	25.8	
	高等専門学校	318	5.7	24.8	18.9	0.3	0.6	0.0	3.5	10.7	18.6	7.9	0.3	2.2	31.8	
	短期大学	902	2.5	6.1	0.1	30.8	0.3	0.0	4.0	6.0	16.0	6.5	1.1	3.5	39.2	
	大学	4,132	1.9	4.4	0.2	0.4	32.2	0.3	2.1	10.6	19.1	8.6	1.0	2.9	37.7	
	大学院	619	1.5	3.2	1.1	0.3	41.4	62.8	0.8	11.1	24.6	11.1	0.0	2.4	15.5	

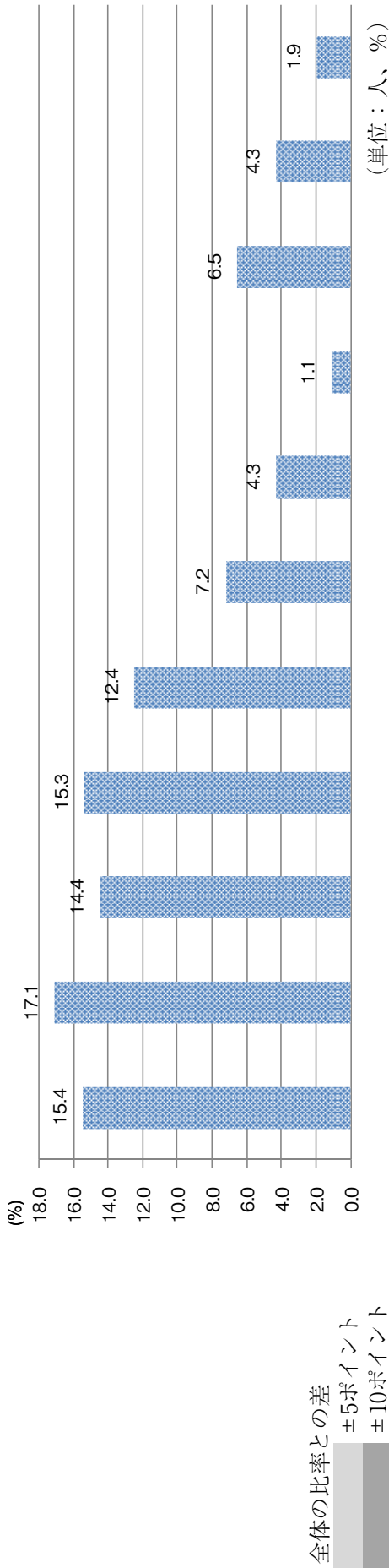
資料4-2 入職後の教育訓練の種類



	n =	(単位：人、%)								
		職場に配属される前の、仕事に関連した専門研修 (座学)	職場に配属された後の、仕事に関連した専門研修 (座学)	職場での計画的・継続的なOJT	職場での短期的実技指導	社外での教育・訓練を受けた。専門研修	社外での教育・訓練を受けた。免状・資格取得のための講習	その他	教育・訓練を受けた。	まだ自立していない。
全体	20,862	13.6	16.4	24.7	28.7	7.2	6.5	1.0	32.3	5.2
性別										
男性	13,588	14.3	18.1	27.4	27.6	7.5	6.9	1.0	31.6	4.3
女性	7,274	12.4	13.3	19.7	30.8	6.7	5.7	0.9	33.6	6.8
年齢階級										
19歳以下	15	6.7	0.0	13.3	13.3	6.7	6.7	0.0	33.3	40.0
20-29歳	1,973	20.1	19.6	29.8	31.0	6.8	5.1	0.5	24.3	12.2
30-39歳	5,630	15.0	16.7	27.2	29.0	7.2	6.2	0.6	30.5	7.0
40-49歳	7,229	12.5	15.7	24.2	29.0	7.0	6.2	0.9	34.2	4.2
50-59歳	4,498	11.3	16.5	23.1	27.4	7.6	7.4	1.4	33.7	2.5
60歳以上	1,517	12.4	14.2	16.6	27.8	8.1	8.4	2.2	36.1	1.2
就業形態										
正社員	11,291	17.0	21.6	32.3	28.8	8.4	7.3	0.6	27.2	3.9
非正社員 計	6,130	9.4	10.2	15.9	33.9	4.1	4.1	0.7	35.5	8.1
パート労働者	3,788	7.7	7.9	11.7	34.7	3.2	3.5	0.8	36.7	9.6
派遣社員	639	11.6	11.7	21.1	30.8	3.4	3.0	0.3	35.7	8.5
契約社員	1,703	12.4	14.9	23.5	33.1	6.5	6.0	0.6	32.8	4.6
役員	238	11.3	13.4	20.2	21.0	9.7	8.4	3.8	36.1	1.7
自営業主	2,915	9.8	10.2	15.0	19.1	9.1	8.1	2.7	44.2	3.7
その他	288	11.5	11.5	17.7	19.4	6.6	6.3	2.1	38.9	10.4

勤務先事業所の従業員規模	1~9人	5,153	7.9	8.4	13.2	21.4	7.2	7.2	2.0	44.1	6.0
	10~49人	3,885	7.9	10.7	15.9	29.1	5.8	5.6	0.8	37.8	6.5
	50~99人	2,121	9.8	14.7	19.2	32.0	6.1	5.6	0.8	31.5	6.7
	100~299人	2,690	12.3	15.1	24.8	31.7	7.1	5.9	0.8	31.8	4.6
	300~499人	1,158	15.1	18.0	30.1	32.6	8.0	6.9	0.2	26.4	4.7
	500~999人	1,218	19.2	21.4	32.5	34.5	8.6	7.1	0.5	23.1	4.2
	1000人以上	4,165	26.8	29.7	45.8	31.4	8.3	7.1	0.5	17.8	3.1
	官公庁	472	14.4	32.4	28.8	25.4	10.6	5.7	0.8	30.3	2.5
	全体	11,390	13.4	15.8	23.1	29.4	7.0	5.9	0.9	33.6	5.8
	学歴	中学校	289	4.5	4.8	6.2	27.7	2.1	7.6	1.4	46.4
高校		3,428	9.8	11.1	16.5	32.7	4.2	5.6	1.0	37.4	6.6
専門学校		1,702	12.2	13.0	19.8	30.8	6.9	4.2	0.8	34.4	6.1
高等専門学校		318	14.5	13.5	24.5	30.2	7.5	7.2	0.3	32.1	5.3
短期大学		902	12.9	12.4	17.1	31.9	7.2	6.2	0.7	34.6	6.5
大学		4,132	16.3	20.7	30.3	26.9	8.4	6.2	1.0	29.9	4.7
大学院		619	20.7	27.3	36.3	19.7	15.3	7.8	1.0	27.9	4.2

資料4-3 基本業務を一通りこなせるようになるまでに要する期間



性別	n =											まだ自立していない	無回答
	1ヶ月未満	1ヶ月以上 3ヶ月未満	3ヶ月以上 6ヶ月未満	6ヶ月以上 1年未満	1年以上 2年未満	2年以上 3年未満	3年以上 4年未満	4年以上 5年未満	5年以上	まだ自立していない	無回答		
全体	20,862	17.1	14.4	15.3	12.4	7.2	4.3	1.1	6.5	4.3	1.9		
男性	13,588	14.6	13.5	16.0	13.5	8.4	5.3	1.4	8.5	3.5	1.5		
女性	7,274	21.7	16.3	14.1	10.5	4.9	2.3	0.5	2.9	5.7	2.6		
年齢階級	15	13.3	20.0	13.3	0.0	0.0	0.0	0.0	0.0	40.0	0.0		
19歳以下	1,973	19.3	17.6	15.6	10.5	5.5	1.7	0.5	1.3	11.2	4.5		
20-29歳	5,630	12.0	18.7	15.6	15.8	7.0	4.0	1.1	5.0	5.3	2.8		
30-39歳	7,229	15.6	17.1	14.0	14.7	7.5	4.5	1.1	7.2	3.7	1.5		
40-49歳	4,498	18.1	15.3	12.9	16.4	7.7	5.0	1.2	8.6	1.8	0.9		
50-59歳	1,517	23.4	13.4	13.1	11.6	7.0	5.1	1.8	9.6	1.3	0.3		
60歳以上	11,291	11.0	14.9	15.4	14.5	8.6	4.9	1.2	6.6	3.5	1.4		
就業形態	6,130	23.8	25.4	15.2	11.6	7.6	3.0	1.5	2.2	6.2	3.1		
正社員 計	3,788	25.3	25.8	15.0	10.9	6.7	2.5	1.3	1.7	7.2	3.5		
パート労働者	639	23.9	28.5	14.2	10.5	6.1	2.7	0.9	2.0	7.0	3.9		
派遣社員	1,703	20.6	23.5	16.1	13.7	10.1	4.2	2.2	3.3	3.9	2.0		
契約社員	238	15.1	10.9	8.8	14.3	16.0	11.8	7.6	12.6	0.4	1.3		
役員	2,915	15.4	9.0	9.9	12.7	14.3	10.2	7.2	14.3	3.1	1.5		
自営業主	288	12.2	13.2	10.8	13.5	12.5	6.9	3.1	10.4	9.0	2.8		
その他													

勤務先事業 所の従業員 規模	1～9人	5,153	14.9	11.2	10.8	13.4	13.8	8.9	6.2	2.0	11.8	4.8	2.2
	10～49人	3,885	17.9	20.0	15.0	13.4	10.8	6.2	3.3	1.0	4.9	5.5	2.1
	50～99人	2,121	18.8	20.9	14.2	15.2	9.8	5.8	2.9	0.8	4.1	4.9	2.6
	100～299人	2,690	15.5	20.6	16.5	15.9	12.4	5.4	3.4	0.6	3.8	4.2	1.6
	300～499人	1,158	14.4	16.9	17.4	16.1	13.1	6.9	3.7	1.1	4.9	3.5	1.9
	500～999人	1,218	15.3	15.9	17.5	17.4	12.2	6.7	3.6	1.0	5.2	3.4	2.0
	1,000人以上	4,165	12.1	18.3	15.8	18.5	13.3	7.9	4.1	0.6	5.3	2.9	1.3
	官公庁	472	17.4	12.9	12.1	15.5	14.8	7.8	6.4	1.3	7.2	3.4	1.3
	全体	11,390	14.4	16.8	14.0	15.2	12.1	7.1	4.4	1.2	7.1	7.8	0.0
	学歴	中学校	289	21.1	13.1	10.4	10.4	10.4	5.5	6.2	1.7	10.0	11.1
高校		3,428	17.4	18.3	13.9	13.6	11.0	5.2	4.0	1.2	7.7	7.7	0.0
専門学校		1,702	13.8	16.0	12.9	14.5	11.6	8.2	5.3	1.5	7.6	8.4	0.0
高等専門学校		318	10.1	17.9	13.8	17.0	9.1	9.7	6.0	2.5	4.4	9.4	0.0
短期大学		902	16.9	21.6	16.7	14.6	9.9	4.5	2.7	0.6	4.1	8.4	0.0
大学		4,132	12.1	15.9	14.9	17.1	13.4	8.0	4.2	0.9	6.6	6.9	0.0
大学院		619	11.0	11.3	10.0	15.3	15.3	11.5	5.8	1.8	9.4	8.6	0.0



## 5. 職業移動：大分類別集計

## 資料5-1 転出者数及び転出率

	転出者50人以上かつ転出率10%以上 転出者50人以上かつ転出率20%以上 (単位：人、%)												
	全体	B-1 研究者、技術者	B-2 専門的職業	C 事務的職業	D 販売の職業	E サービスの職業	F 保安の職業	G 農林漁業の職業	H 生産工程の職業	I 輸送・機械運転の職業	J 建設・電気工事の職業	K 運搬・清掃・包装等の職業	大分類 (前職)
全体	9,368	1,052	917	2,229	1,779	1,017	112	27	1,156	328	249	502	
B-1 研究者、技術者	501	26.0	2.5	3.0	2.6	1.1	2.7	0.0	3.6	2.4	6.0	2.8	
B-2 専門的職業	1,358	16.1	45.4	13.9	12.8	12.8	8.9	7.4	4.8	3.7	4.4	3.4	
C 事務的職業	1,589	11.3	14.8	32.8	14.8	14.1	8.9	7.4	7.2	9.5	5.6	11.4	
D 販売の職業	1,109	6.7	8.7	12.7	23.2	12.3	9.8	7.4	4.7	4.0	4.8	9.0	
E サービスの職業	1,352	7.8	14.3	16.2	14.4	29.7	15.2	7.4	7.2	3.7	6.8	17.7	
F 保安の職業	96	1.0	0.4	0.5	1.4	1.0	4.5	7.4	1.2	0.6	1.6	1.6	
G 農林漁業の職業	112	1.9	0.7	0.8	0.7	0.9	2.7	22.2	1.6	1.5	2.4	1.8	
H 生産工程の職業	1,667	17.7	7.9	10.2	14.2	11.3	17.9	22.2	48.9	16.5	28.5	19.3	
I 輸送・機械運転の職業	583	3.4	2.0	2.6	5.2	5.3	11.6	3.7	6.7	40.9	16.9	11.6	
J 建設・電気工事の職業	259	4.2	0.4	0.7	2.4	2.3	5.4	3.7	4.1	6.4	14.9	3.4	
K 運搬・清掃・包装等の職業	742	4.0	2.9	6.6	8.4	9.3	12.5	11.1	10.2	11.0	8.0	18.1	
大分類 (現職)													

(注) 転出は表頭の職業を基準にして表側の職業への移動である。表は縦方向にみる。

## 資料5-2 転入者数及び転入率

大分類 (現職)	大分類 (前職)											
	全体	B-1 研究者、技術者	B-2 専門的職業	C 事務的職業	D 販売の職業	E サービスの職業	F 保安の職業	G 農林漁業の職業	H 生産工程の職業	I 輸送・機械運転の職業	J 建設・電気工事の職業	K 運搬・清掃・包装等の職業
全体	9,368	1,052	917	2,229	1,779	1,017	112	27	1,156	328	249	502
B-1 研究者、技術者	501	545	46	132	9.2	2.2	0.6	0.0	8.4	1.6	3.0	2.8
B-2 専門的職業	1,358	124	306	228	16.7	9.6	0.7	0.1	4.1	0.9	0.8	1.3
C 事務的職業	1,589	7.5	8.6	46.0	16.6	9.0	0.6	0.1	5.2	2.0	0.9	3.6
D 販売の職業	1,109	6.4	7.2	25.5	37.2	11.3	1.0	0.2	4.9	1.2	1.1	4.1
E サービスの職業	1,352	6.1	9.7	26.7	18.9	22.3	1.3	0.1	6.1	0.9	1.3	6.6
F 保安の職業	96	10.4	4.2	12.5	26.0	10.4	5.2	2.1	14.6	2.1	4.2	8.3
G 農林漁業の職業	112	17.9	5.4	16.1	10.7	8.0	2.7	5.4	16.1	4.5	5.4	8.0
H 生産工程の職業	1,667	11.2	4.3	13.7	15.2	6.9	1.2	0.4	33.9	3.2	4.3	5.8
I 輸送・機械運転の職業	583	6.2	3.1	9.9	15.8	9.3	2.2	0.2	13.2	23.0	7.2	9.9
J 建設・電気工事の職業	259	17.0	1.5	6.2	16.6	8.9	2.3	0.4	18.1	8.1	14.3	6.6
K 運搬・清掃・包装等の職業	742	5.7	3.6	19.8	20.1	12.8	1.9	0.4	15.9	4.9	2.7	12.3

(注) 転入は表側の職業を基準にして表頭の職業からの移動である。表は横方向にみる。

資料5-3 男女・年齢階級・雇用形態別継続率

		全体の比率との差										±5ポイント ±10ポイント				(単位：%)
	全体	B-1 研究者、技術者	B-2 専門的職業	C 事務的職業	D 販売の職業	E サービスの職業	F 保安の職業	G 農林漁業の職業	H 生産工程の職業	I 輸送・機械運転の職業	J 建設・電気工事の職業	K 運搬・清掃・包装等の職業				
	全体	46.4	73.4	62.0	38.1	44.7	34.8	24.5	24.9	38.3	29.6	51.4	17.0			
男性	20-29歳	67.0	89.0	75.2	67.5	70.3	60.0	33.3	63.6	58.4	42.9	52.2	44.9			
	30-39歳	51.5	72.0	63.1	41.3	53.2	54.1	37.9	32.4	41.9	33.0	52.0	21.5			
	40-49歳	48.2	72.3	59.6	42.8	52.6	42.9	20.0	14.8	38.0	28.0	48.5	19.9			
	50-59歳	50.5	73.8	63.5	45.9	49.6	39.1	29.0	23.8	39.6	29.5	51.7	17.3			
	60歳以上	42.6	69.0	56.2	29.2	41.7	28.7	16.7	13.6	43.7	24.5	66.1	8.5			
	20-29歳	58.6	88.5	76.8	50.9	55.5	48.2	0.0	80.0	49.4	33.3	0.0	20.5			
女性	30-39歳	41.1	68.5	62.9	35.6	25.5	30.2	0.0	10.0	32.4	50.0	0.0	16.5			
	40-49歳	31.1	70.4	54.2	27.9	19.5	19.9	0.0	8.3	22.5	28.6	0.0	6.6			
	50-59歳	33.1	64.7	60.3	25.3	20.8	19.2	0.0	66.7	15.8	0.0	50.0	8.6			
	60歳以上	39.5	100.0	65.7	33.3	47.4	21.7	0.0	0.0	36.8	0.0	0.0	10.0			
	正社員	55.0	75.0	68.2	48.6	59.2	49.6	26.6	18.6	43.5	32.6	53.6	26.7			
	非正社員 計	28.8	62.8	46.8	21.8	42.4	26.7	23.6	17.6	18.8	15.5	36.4	16.3			
男性	パート労働者	26.4	75.0	48.1	20.7	40.0	23.0	26.9	25.0	26.7	6.1	22.7	18.6			
	派遣社員	20.1	51.4	78.6	12.8	38.5	8.3	0.0	0.0	7.7	30.8	50.0	2.6			
	契約社員	33.2	64.2	42.4	25.4	45.7	35.1	25.0	0.0	20.8	19.4	42.1	17.8			
	役員	57.5	71.9	56.9	61.5	38.8	78.6	0.0	25.0	65.0	0.0	75.0	0.0			
	自営業主	49.8	66.2	55.5	29.8	32.8	48.5	0.0	30.6	56.0	37.8	51.2	18.5			
	その他の就業者	47.4	75.0	65.5	14.3	20.0	47.4	0.0	23.5	60.0	50.0	52.4	14.3			
女性	正社員	61.2	84.6	74.2	52.0	51.3	46.4	0.0	80.0	55.3	42.9	0.0	35.3			
	非正社員 計	25.9	51.7	55.1	21.9	22.0	19.9	0.0	0.0	17.2	28.6	0.0	10.2			
	パート労働者	23.7	62.1	55.2	19.3	20.1	18.8	0.0	0.0	15.5	40.0	0.0	9.9			
	派遣社員	23.9	21.4	40.5	24.0	33.3	18.2	0.0	0.0	17.2	0.0	0.0	6.7			
	契約社員	36.4	58.8	58.0	26.8	31.0	30.4	0.0	0.0	25.7	0.0	0.0	16.7			
	役員	34.6	0.0	53.8	14.3	0.0	50.0	0.0	0.0	0.0	0.0	0.0	0.0			
女性	自営業主	44.0	75.0	49.9	33.3	23.4	34.6	0.0	20.0	53.7	0.0	25.0	8.3			
	その他の就業者	43.7	66.7	59.0	33.3	50.0	50.0	0.0	25.0	25.0	0.0	0.0	0.0			

---

JILPT 資料シリーズ No.130

職業相関表 - 2万人のデータからみた職業の類似性 -

発行年月日 2014年3月14日

編集・発行 独立行政法人 労働政策研究・研修機構

〒177-8502 東京都練馬区上石神井 4-8-23

(照会先) 研究調整部研究調整課 TEL:03-5991-5104

印刷・製本 有限会社 太平印刷

---

©2014 JILPT

\* 資料シリーズ全文はホームページで提供しております。(URL:<http://www.jil.go.jp/>)