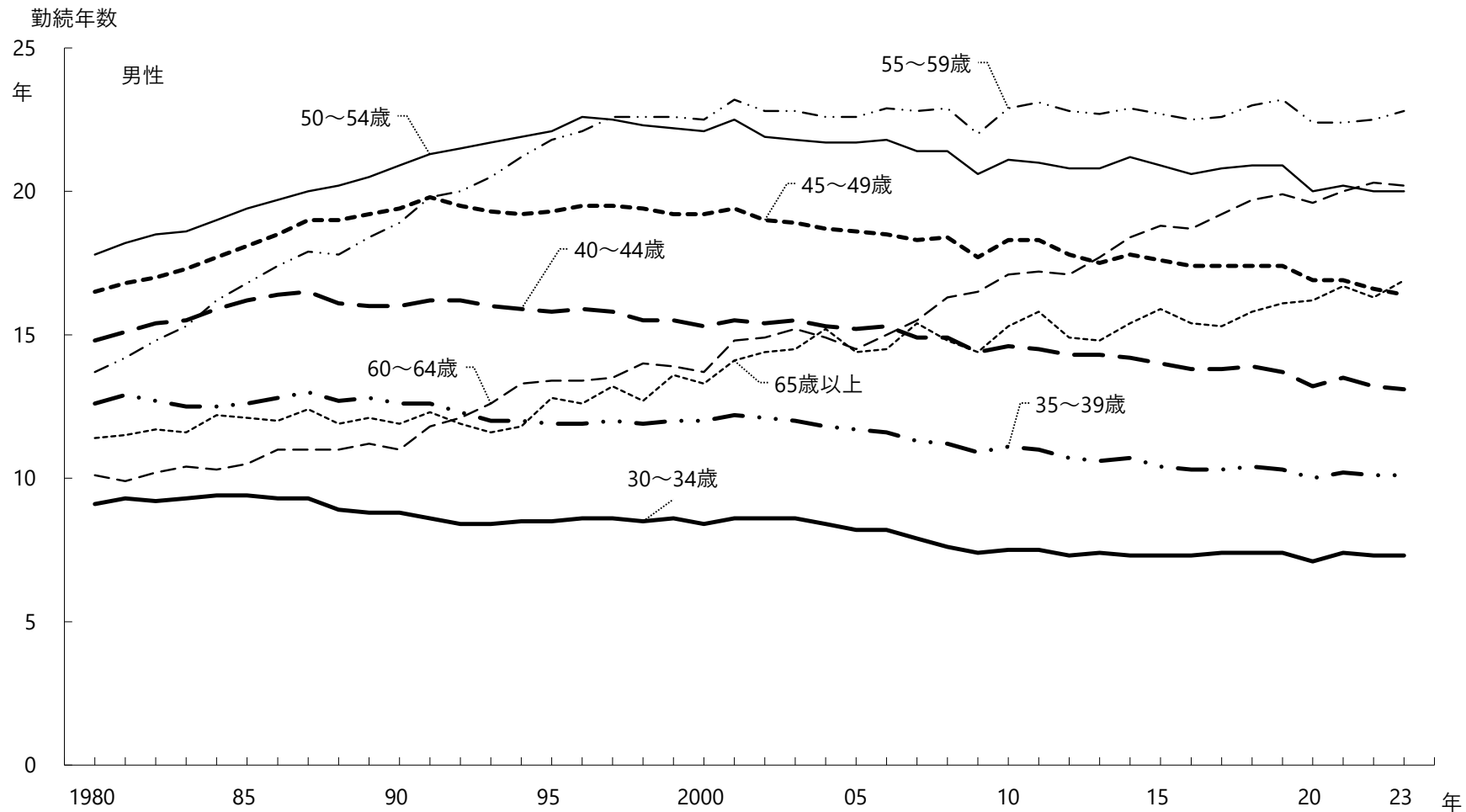


図13-2-1 年齢階級別平均勤続年数 男性 1980～2023年



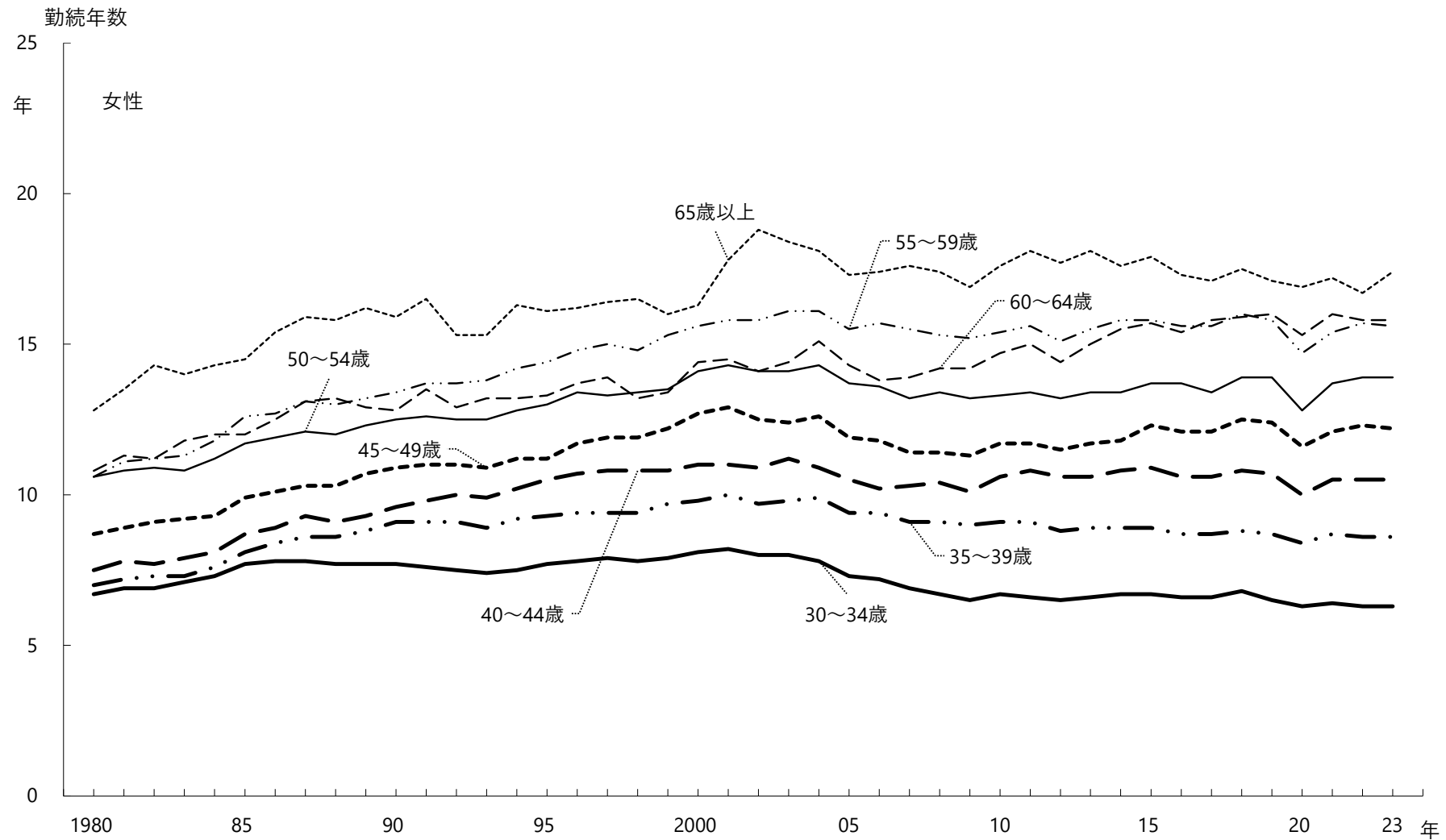
資料出所：厚生労働省「賃金構造基本統計調査」

注1：一般労働者。

注2：2008年以降の「65歳以上」は、「65～69歳」と「70歳以上」を加重平均したもの。

注3：2020年以降は推計方法などが変更されているため、これまでの公表値との比較には注意が必要である。

図13-2-2 年齢階級別平均勤続年数 女性 1980～2023年



資料出所：厚生労働省「賃金構造基本統計調査」

注1：一般労働者。

注2：2008年以降の「65歳以上」は、「65～69歳」と「70歳以上」を加重平均したもの。

注3：2020年以降は推計方法などが変更されているため、これまでの公表値との比較には注意が必要である。