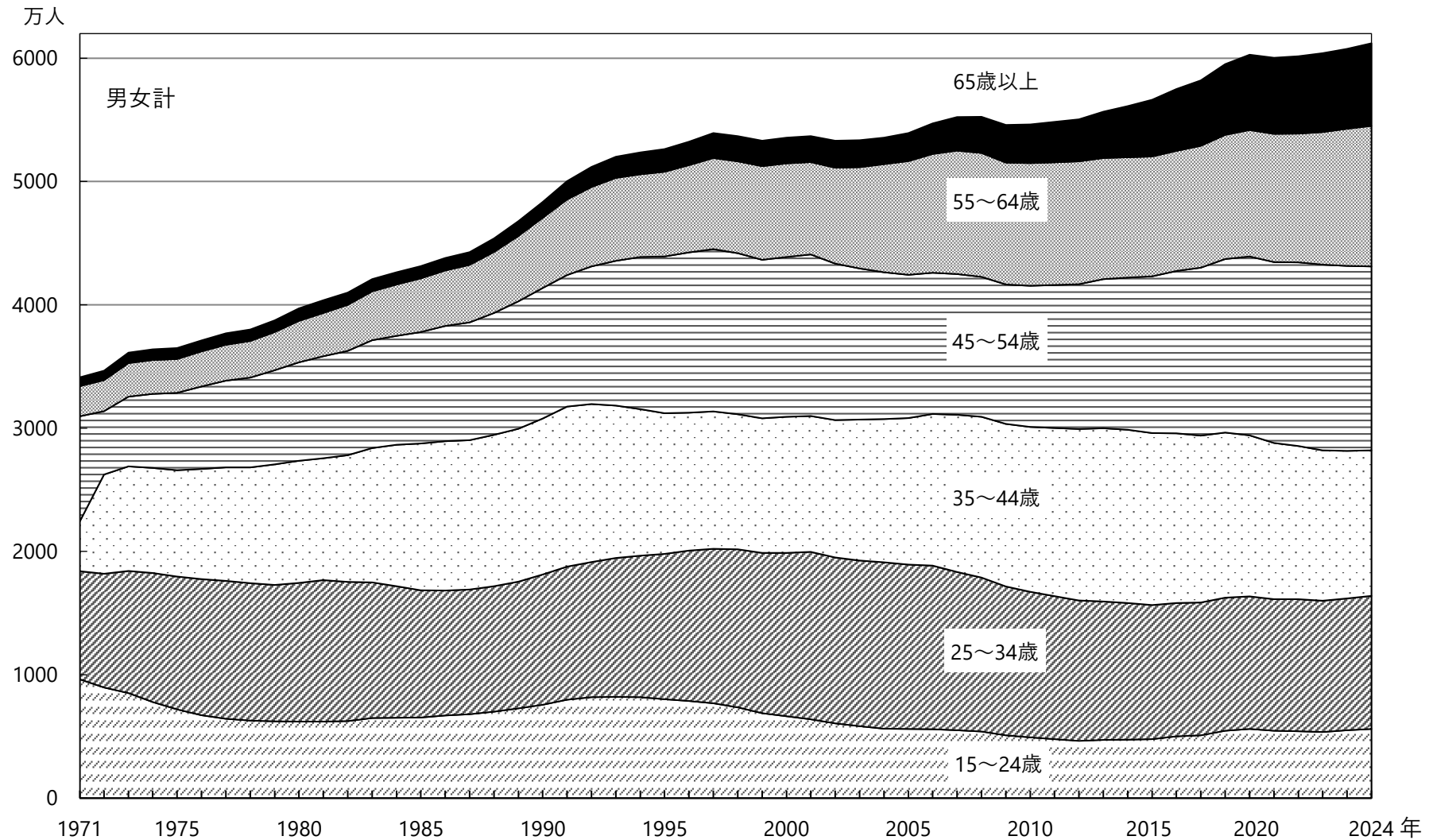


図7-1-1 年齢階級別雇用者数 全産業 男女計 10歳階級 1971年～2024年 年平均

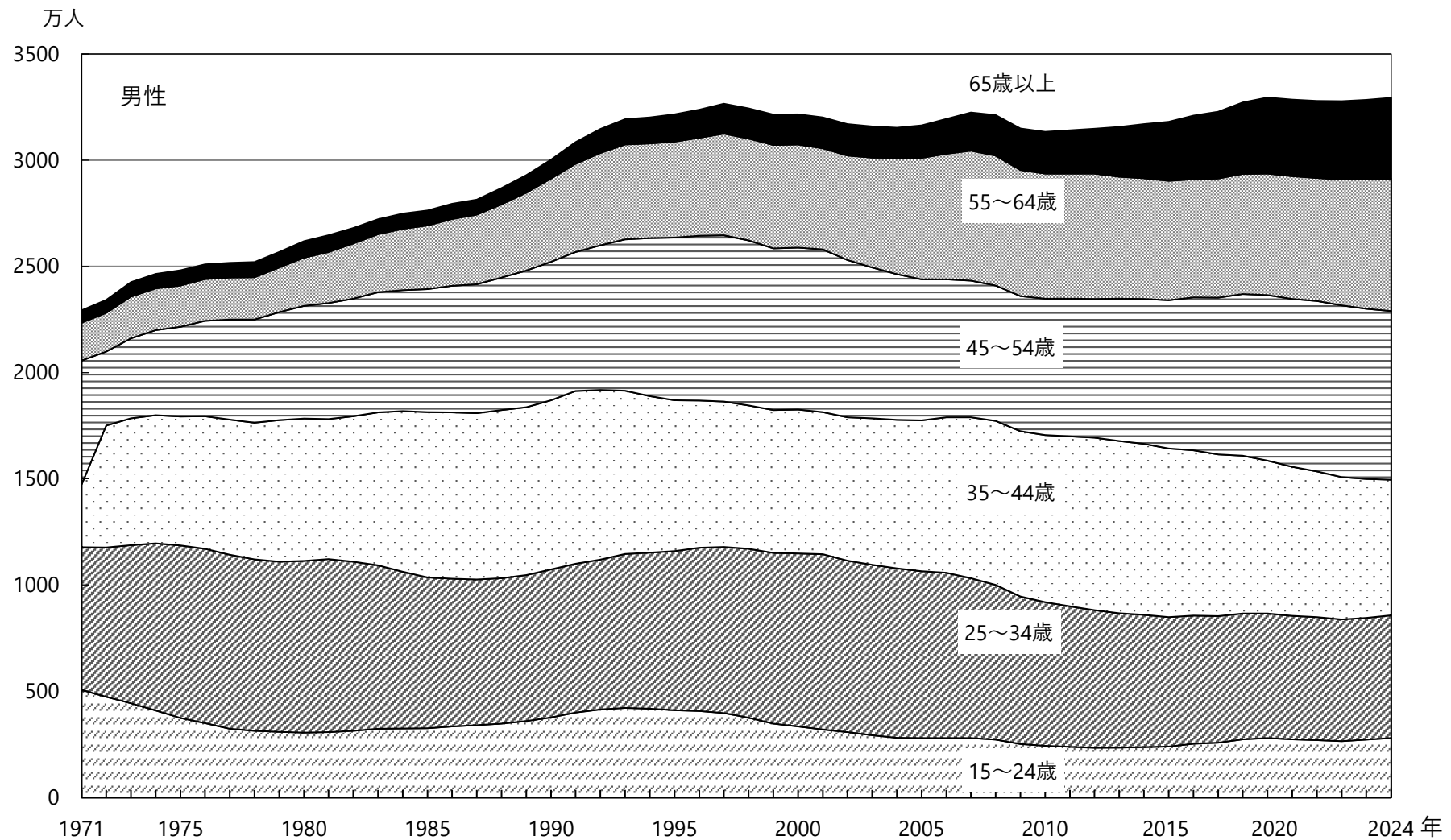


資料出所 総務省統計局「労働力調査」（基本集計）

注1 2011年は、東日本大震災の影響で年齢階級別の数字がないため、グラフでは便宜上2010年と2012年の平均値を入れてつないでいる。

注2 1971年の年齢階級区分はそれぞれ35～39歳、40～54歳を示す。

図7-1-2 年齢階級別雇用者数 全産業 男性 10歳階級 1971年～2024年 年平均

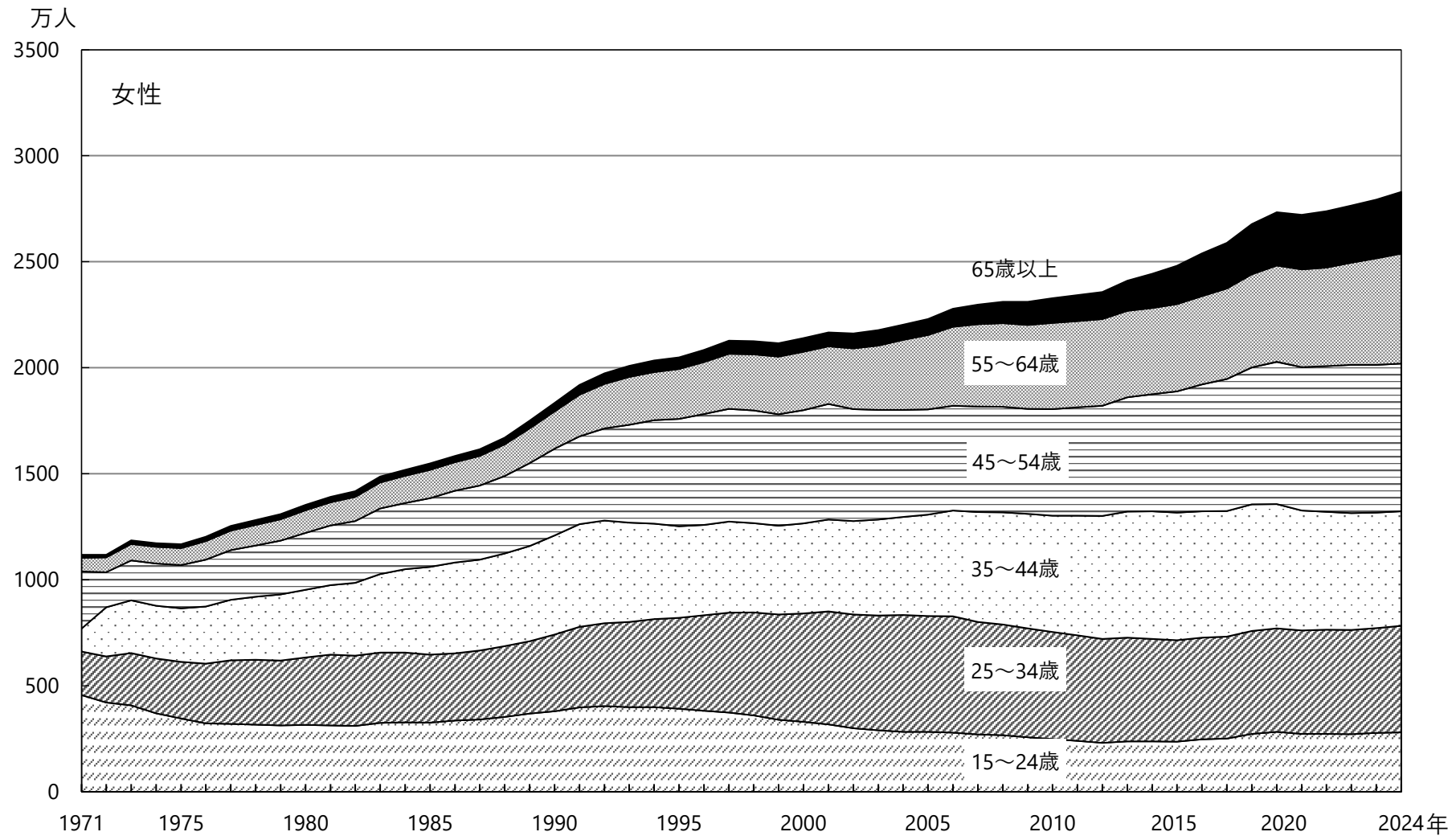


資料出所 総務省統計局「労働力調査」（基本集計）

注1 2011年は、東日本大震災の影響で年齢階級別の数字がないため、グラフでは便宜上2010年と2012年の平均値を入れてつないでいる。

注2 1971年の年齢階級区分はそれぞれ35～39歳、40～54歳を示す。

図7-1-3 年齢階級別雇用者数 全産業 女性 10歳階級 1971年～2024年 年平均



資料出所 総務省統計局「労働力調査」（基本集計）

注1 2011年は、東日本大震災の影響で年齢階級別の数字がないため、グラフでは便宜上2010年と2012年の平均値を入れてつないでいる。

注2 1971年の年齢階級区分はそれぞれ35～39歳、40～54歳を示す。