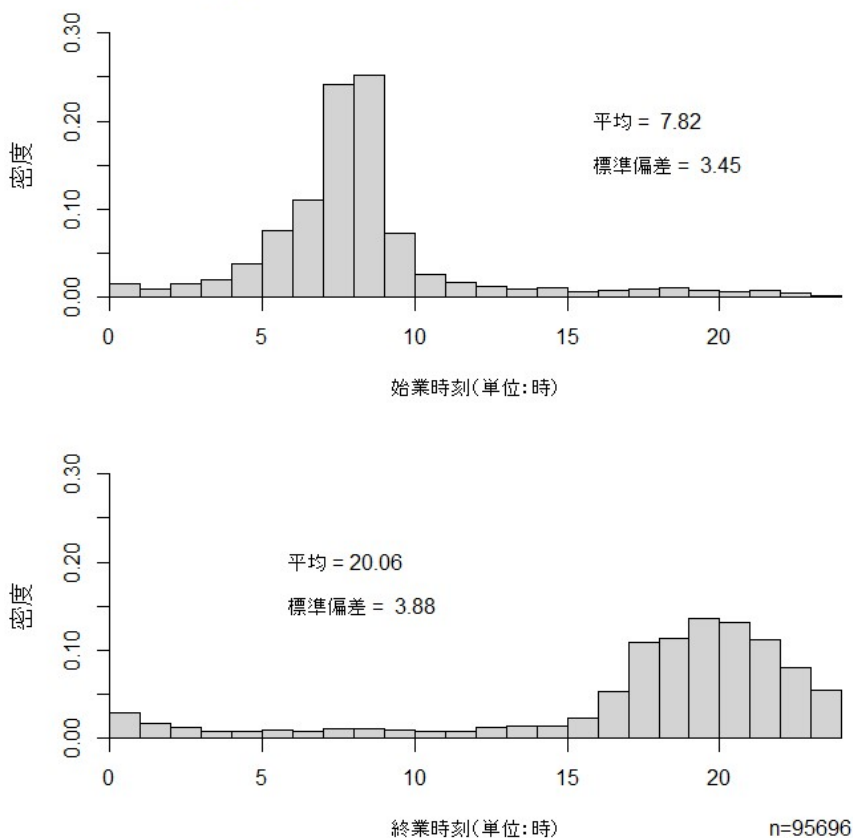


図表2-1 分析対象の事案数および時間外労働時間数－業種別－

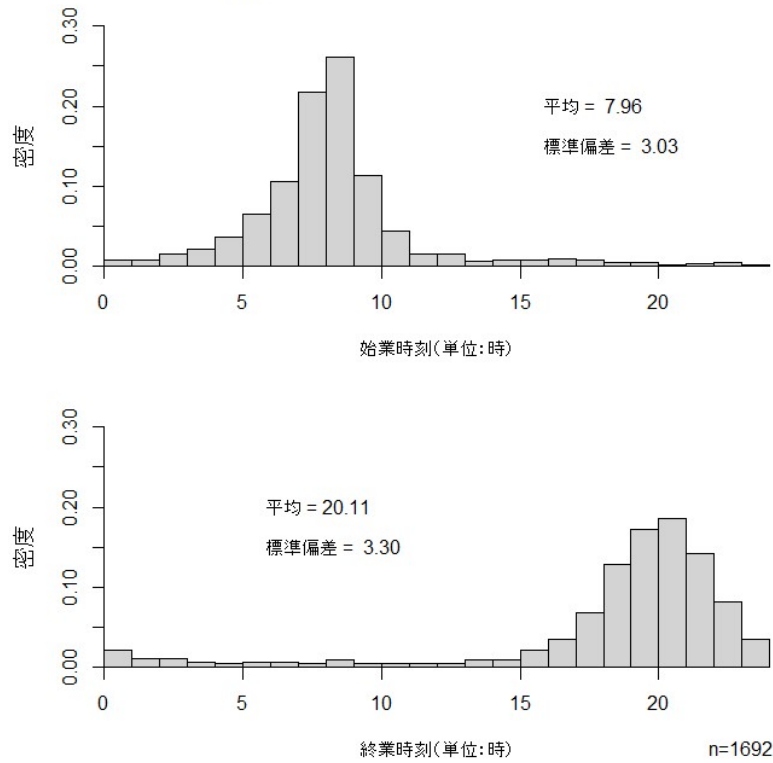
	n (事案数)	時間外労働時間数		
		mean	sd	median
合計	1692	108.49	32.09	100.89
1 農林漁業	14	131.00	58.54	113.56
2 建設業	173	108.65	31.98	102.03
3 製造業	248	102.51	28.70	95.00
4 情報通信業	71	104.99	29.74	98.48
5 運輸業, 郵便業	400	108.24	30.51	101.67
6 卸売業, 小売業	284	106.40	29.82	98.01
7 金融・保険・不動産業	39	110.76	31.17	102.40
8 学術研究, 専門・技術サービス業	56	110.16	33.27	101.74
9 宿泊業, 飲食サービス業	165	119.68	38.00	106.12
10 生活関連サービス業, 娯楽業	45	113.53	30.12	103.98
11 教育, 学習支援業	25	100.67	27.47	97.43
12 医療, 福祉	46	100.23	24.54	88.66
13 その他のサービス業	126	111.61	36.46	103.48

注: 時間外労働時間数は、各事案について、評価期間における1か月あたりの時間外労働時間数を平均したものを算出している。

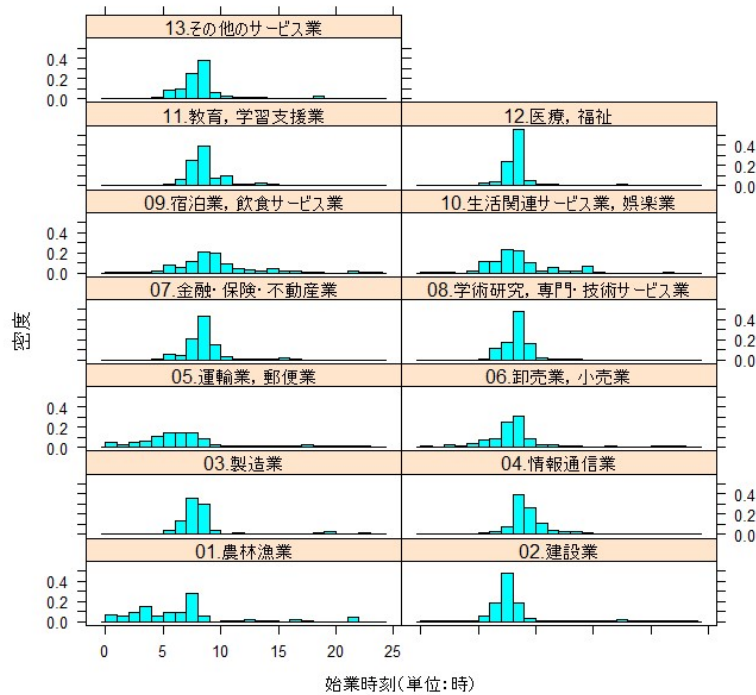
図表2-2 始業・終業時刻(評価期間における勤務日)の分布



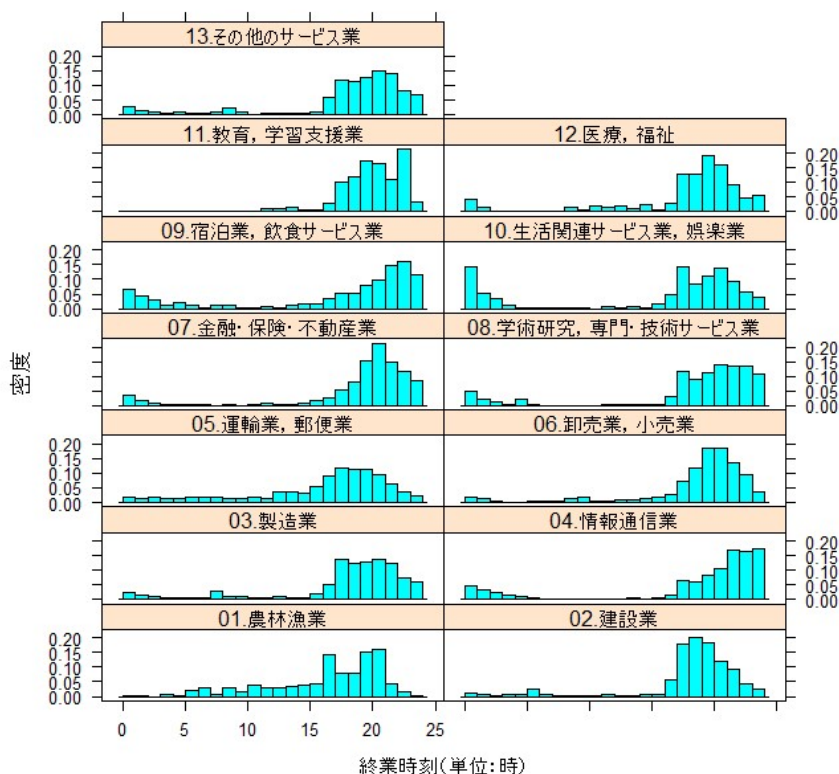
図表2-3 始業・終業時刻(事案ごとの平均値)の分布



図表2-4 始業時刻(評価期間における勤務日)の分布 - 業種別 -



図表2-5 終業時刻(評価期間における勤務日)の分布－業種別－



図表2-6 始業・終業時刻(評価期間における勤務日)の基本統計量－業種別－

	始業時刻		終業時刻		n
	mean	sd	mean	sd	
合計	7.82	3.45	20.06	3.88	95696
1 農林漁業	5.44	0.26	16.90	0.32	531
2 建設業	7.98	0.72	19.85	0.94	9295
3 製造業	7.96	1.27	19.61	1.50	14083
4 情報通信業	9.48	0.35	21.87	0.54	3463
5 運輸業, 郵便業	5.52	2.16	18.58	2.28	23008
6 卸売業, 小売業	7.54	1.29	19.80	1.40	16628
7 金融・保険・不動産業	8.82	0.30	20.73	0.40	2028
8 学術研究, 専門・技術サービス業	8.56	0.24	21.06	0.49	2887
9 宿泊業, 飲食サービス業	9.17	1.06	22.03	1.12	9036
10 生活関連サービス業, 娯楽業	8.48	0.49	20.97	0.54	2702
11 教育, 学習支援業	9.04	0.29	20.11	0.32	1716
12 医療, 福祉	8.52	0.31	19.42	0.56	2709
13 m	8.55	0.76	20.19	1.02	7610

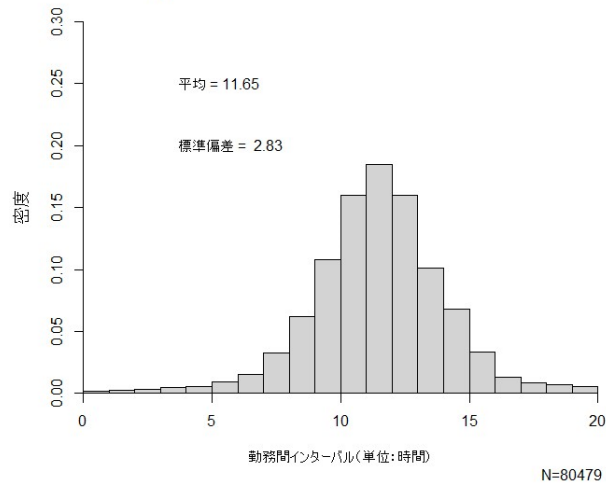
図表2-7 勤務日における深夜勤務の有無(評価期間における勤務日)－業種別－

	深夜勤務なし		深夜勤務あり		合計	
	n	%	n	%	n	%
合計	62122	64.9%	33574	35.1%	95696	100.0%
1 農林漁業	286	53.9%	245	46.1%	531	100.0%
2 建設業	7965	85.7%	1330	14.3%	9295	100.0%
3 製造業	10140	72.0%	3943	28.0%	14083	100.0%
4 情報通信業	1797	51.9%	1666	48.1%	3463	100.0%
5 運輸業, 郵便業	11685	50.8%	11323	49.2%	23008	100.0%
6 卸売業, 小売業	11911	71.6%	4717	28.4%	16628	100.0%
7 金融・保険・不動産業	1448	71.4%	580	28.6%	2028	100.0%
8 学術研究, 専門・技術サービス業	1858	64.4%	1029	35.6%	2887	100.0%
9 宿泊業, 飲食サービス業	4353	48.2%	4683	51.8%	9036	100.0%
10 生活関連サービス業, 娯楽業	1679	62.1%	1023	37.9%	2702	100.0%
11 教育, 学習支援業	1275	74.3%	441	25.7%	1716	100.0%
12 医療, 福祉	2214	81.7%	495	18.3%	2709	100.0%
13 その他のサービス業	5511	72.4%	2099	27.6%	7610	100.0%

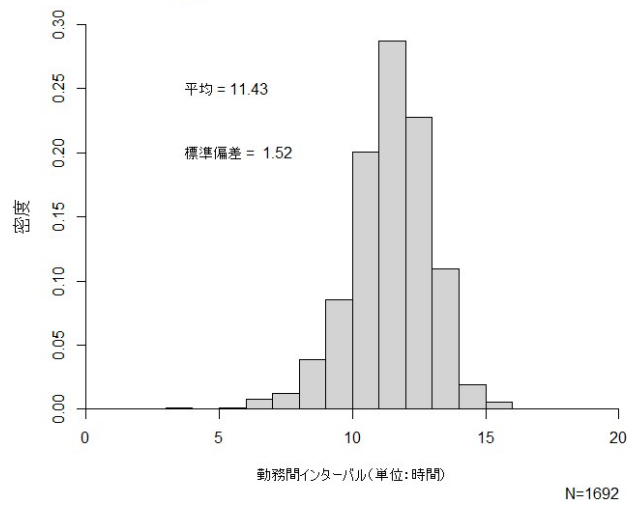
図表2-8 勤務日のうち深夜勤務のあった割合(事案ごとの集計値)－業種別－

	30%未満		30～50%未満		50%以上		合計	
	n	%	n	%	n	%	n	%
合計	885	52.3%	210	12.4%	597	35.3%	1692	100.0%
1 農林漁業	4	28.6%	2	14.3%	8	57.1%	14	100.0%
2 建設業	141	81.5%	16	9.2%	16	9.2%	173	100.0%
3 製造業	150	60.5%	38	15.3%	60	24.2%	248	100.0%
4 情報通信業	18	25.4%	14	19.7%	39	54.9%	71	100.0%
5 運輸業, 郵便業	142	35.5%	52	13.0%	206	51.5%	400	100.0%
6 卸売業, 小売業	173	60.9%	37	13.0%	74	26.1%	284	100.0%
7 金融・保険・不動産業	19	48.7%	7	17.9%	13	33.3%	39	100.0%
8 学術研究, 専門・技術サービス業	21	37.5%	17	30.4%	18	32.1%	56	100.0%
9 宿泊業, 飲食サービス業	59	35.8%	7	4.2%	99	60.0%	165	100.0%
10 生活関連サービス業, 娯楽業	27	60.0%	3	6.7%	15	33.3%	45	100.0%
11 教育, 学習支援業	18	72.0%	1	4.0%	6	24.0%	25	100.0%
12 医療, 福祉	33	71.7%	3	6.5%	10	21.7%	46	100.0%
13 その他のサービス業	80	63.5%	13	10.3%	33	26.2%	126	100.0%

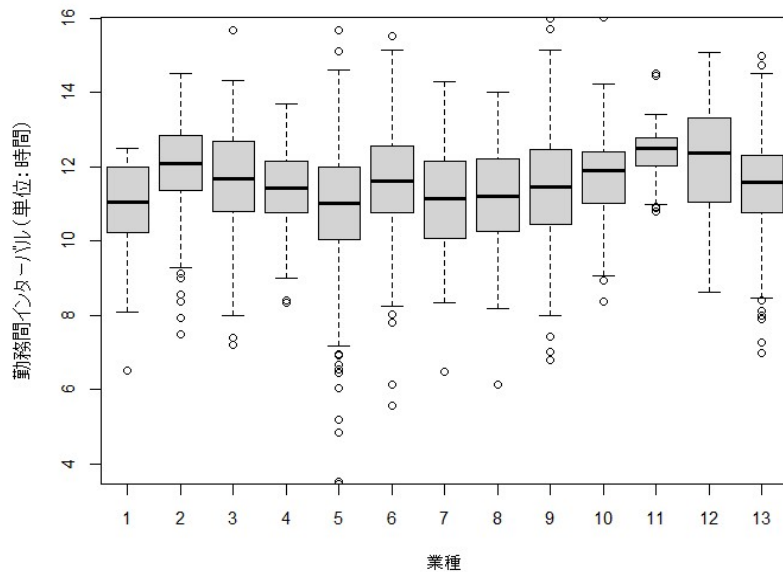
図表2-9 勤務間インターバル(評価期間における勤務日)の分布



図表2-10 勤務間インターバル(事案ごとの集計値)の分布



図表2-11 勤務間インターバル(事案ごとの集計値)の分布-業種別-(箱ひげ図)



注:業種番号の1~13は図表2-1に同じ。n=1692

図表2-12 勤務間インターバル(事案ごとの集計値)の基本統計量-業種別-

	n	mean	sd	median	min	max
合計	1692	11.43	1.52	11.57	3.47	16.02
1 農林漁業	14	10.60	1.74	11.05	6.50	12.50
2 建設業	173	11.89	1.27	12.07	7.49	14.50
3 製造業	248	11.63	1.32	11.68	7.19	15.68
4 情報通信業	71	11.39	1.22	11.42	8.35	13.70
5 運輸業、郵便業	400	10.86	1.68	11.01	3.47	15.67
6 卸売業、小売業	284	11.62	1.40	11.61	5.57	15.52
7 金融・保険・不動産業	39	11.17	1.57	11.13	6.48	14.29
8 学術研究、専門・技術サービス業	56	11.19	1.48	11.20	6.14	14.01
9 宿泊業、飲食サービス業	165	11.40	1.62	11.45	6.80	16.00
10 生活関連サービス業、娯楽業	45	11.71	1.38	11.88	8.35	16.02
11 教育、学習支援業	25	12.42	0.94	12.50	10.81	14.50
12 医療、福祉	46	12.25	1.60	12.38	8.63	15.07
13 その他のサービス業	126	11.53	1.45	11.58	6.97	14.98

図表2-13 勤務間インターバル(評価期間における勤務日)の分布-業種別-

	9時間未満		9~11時間未満		11時間以上		合計	
	n	%	n	%	n	%	n	%
合計	10045	12.5%	20179	25.1%	50255	62.4%	80479	100.0%
1 農林漁業	108	22.8%	128	27.0%	238	50.2%	474	100.0%
2 建設業	526	6.6%	1419	17.7%	6072	75.7%	8017	100.0%
3 製造業	1233	10.5%	2794	23.8%	7702	65.7%	11729	100.0%
4 情報通信業	443	15.4%	842	29.2%	1598	55.4%	2883	100.0%
5 運輸業、郵便業	3606	18.9%	5243	27.5%	10189	53.5%	19038	100.0%
6 卸売業、小売業	1225	8.9%	3308	24.0%	9241	67.1%	13774	100.0%
7 金融・保険・不動産業	306	17.3%	433	24.5%	1030	58.2%	1769	100.0%
8 学術研究、専門・技術サービス業	411	16.8%	662	27.1%	1372	56.1%	2445	100.0%
9 宿泊業、飲食サービス業	875	11.3%	2519	32.4%	4378	56.3%	7772	100.0%
10 生活関連サービス業、娯楽業	294	12.8%	550	24.0%	1446	63.1%	2290	100.0%
11 教育、学習支援業	61	4.1%	237	15.9%	1196	80.1%	1494	100.0%
12 医療、福祉	178	7.6%	448	19.2%	1703	73.1%	2329	100.0%
13 その他のサービス業	779	12.0%	1596	24.7%	4090	63.3%	6465	100.0%

図表2-14 勤務間インターバル(事案ごとの集計値)の分布-業種別-

	9時間未満		9~11時間未満		11時間以上		合計	
	n	%	n	%	n	%	n	%
合計	104	6.1%	480	28.4%	1108	65.5%	1692	100.0%
1 農林漁業	3	21.4%	3	21.4%	8	57.1%	14	100.0%
2 建設業	4	2.3%	30	17.3%	139	80.3%	173	100.0%
3 製造業	9	3.6%	64	25.8%	175	70.6%	248	100.0%
4 情報通信業	2	2.8%	22	31.0%	47	66.2%	71	100.0%
5 運輸業、郵便業	51	12.8%	147	36.8%	202	50.5%	400	100.0%
6 卸売業、小売業	9	3.2%	72	25.4%	203	71.5%	284	100.0%
7 金融・保険・不動産業	2	5.1%	16	41.0%	21	53.8%	39	100.0%
8 学術研究、専門・技術サービス業	3	5.4%	20	35.7%	33	58.9%	56	100.0%
9 宿泊業、飲食サービス業	11	6.7%	55	33.3%	99	60.0%	165	100.0%
10 生活関連サービス業、娯楽業	2	4.4%	9	20.0%	34	75.6%	45	100.0%
11 教育、学習支援業	0	0.0%	4	16.0%	21	84.0%	25	100.0%
12 医療、福祉	1	2.2%	9	19.6%	36	78.3%	46	100.0%
13 その他のサービス業	7	5.6%	29	23.0%	90	71.4%	126	100.0%